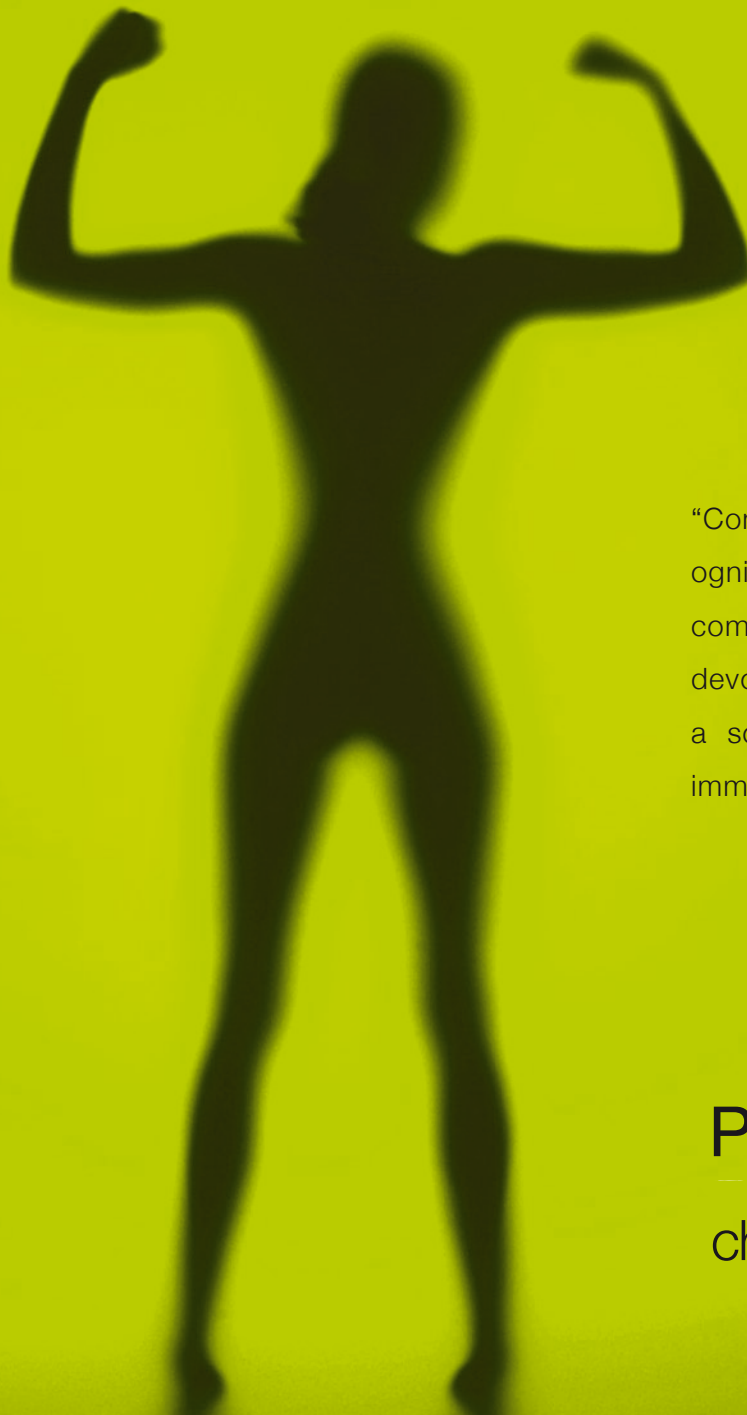


profilo aziendale



A black silhouette of a muscular man flexing his biceps, set against a light blue background. The figure is positioned on the left side of the frame, with its arms raised and bent at the elbows. The background is a solid, light blue color.

“Conoscenza, tecnica e sapere sono fattori decisivi di ogni autentica economia d’impresa ma innovazione e competitività devono rimanere al servizio dell’uomo e devono rappresentare un valore che educi il mercato a scegliere solidità piuttosto che cercare facili e immediati guadagni”

## Profilo aziendale

---

che denota concretezza



La forza di un gruppo consolidato dimostra la concretezza di una visione imperniata sui risultati e solide basi. Profilitec è diventata parte del gruppo Tamata ampliando la sua presenza nell'ambito dell'edilizia specializzata.

# Profilo aziendale che denota concretezza

Dal 1966 il nostro gruppo rappresenta una presenza significativa e consolidata nel settore. In questi anni la produzione si è ampliata e diversificata, caratterizzandoci sempre più come un'azienda tecnica e di qualità, in grado di proporre una gamma davvero completa di profili tecnici e soluzioni di posa innovative in particolare per rivestimenti ceramici, ma anche per tipologie di pavimenti diversi: dal marmo al legno e laminati, dai vinilici alla moquette sino ai pavimenti in resina o cemento realizzati in opera.

Azienda specializzata nel settore professionale, siamo presenti in più di 65 paesi garantendo un supporto tecnico e commerciale in 10 lingue diverse.



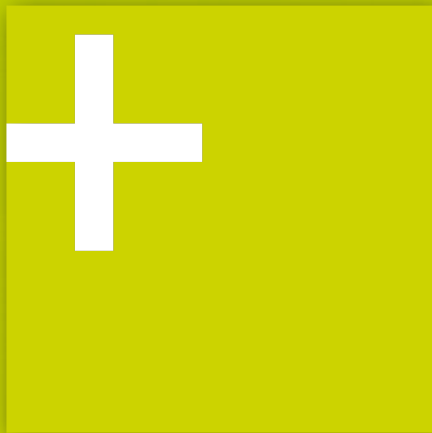


Profilitec rappresenta un punto di riferimento emergente nel settore della progettazione, nell'edilizia residenziale e pubblica. La gamma prodotti si arricchisce mensilmente anche grazie ai suggerimenti degli utilizzatori. Operiamo a stretto contatto con architetti e studi di progettazione, per l'ideazione di prodotti sempre al passo con le reali esigenze progettuali, per forme e materiali con soluzioni tecnico costruttive innovative e qualificate, rispondenti alle normative vigenti, che ci consentono di essere inseriti a capitolato nei più importanti progetti.

Seminari tecnici e workshops vengono regolarmente organizzati in sede o presso i nostri clienti, mentre gli aggiornamenti vengono realizzati periodicamente con specifici mailing.



un Profilo dal ciclo completo





Le idee, studio e progettazione, collaudi, produzione, promozione e vendita. Garantiamo l'intero percorso creativo sino all'applicazione del prodotto finito, certificandone la qualità.

Una solida piattaforma produttiva, partecipare attivamente alle logiche dei processi sono la base dell'innovazione del prodotto e delle soluzioni future.

Profili Italia ha scelto la strada più difficile, investire nell'intero processo e nel proprio paese, una questione di etica e coerenza.

Nessuno nel settore può vantare un'autonomia produttiva così ampia.

Un'esperienza ai massimi livelli.

Gestiamo internamente la maggioranza delle fasi di realizzazione del prodotto.

Una corretta progettazione e collaudo sono il punto di partenza per la riuscita di un nuovo progetto.

I processi produttivi legati alla realizzazione dei profili estrusi e laminati sono eseguiti nel rispetto delle più ristrette tolleranze dimensionali e qualitative della materia prima utilizzata.

Le lavorazioni meccaniche aggiuntive sono realizzate con linee automatizzate espressamente realizzate per ottimizzare i tempi, gli sprechi e migliorando la competitività e la capacità di rimanere leader di settore.

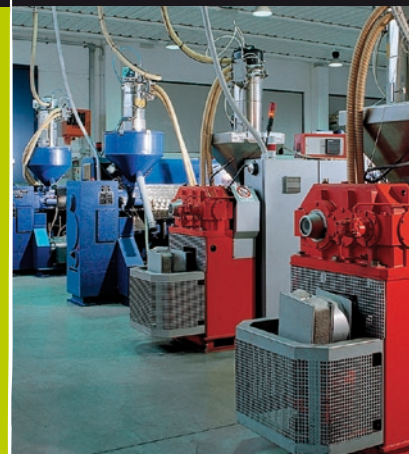
Le finiture conclusive di ossidazione, verniciatura, lucidatura, spazzolatura e rivestimento sono eseguite nel rispetto dell'ambiente e a protezione della sua contaminazione.

La verifica finale, la codificazione del singolo prodotto con individuazione del lotto di produzione e l'imballo idoneo garantiscono uno standard qualitativo senza compromessi.

## Un profilo dal Ciclo completo

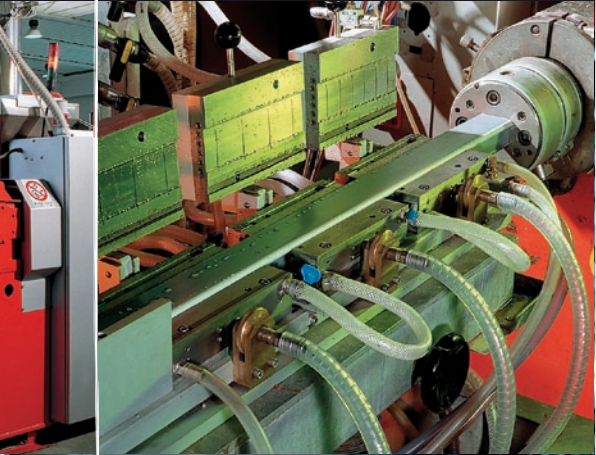


Estrusione

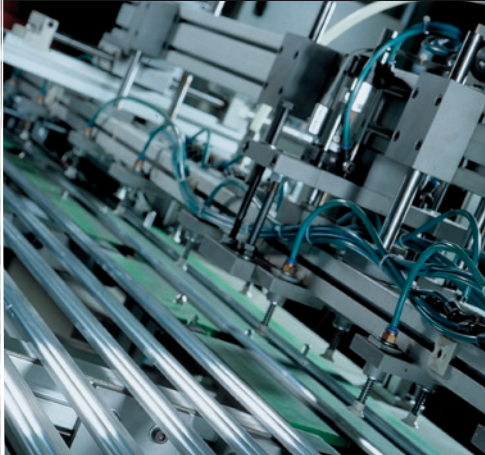


Laminazione

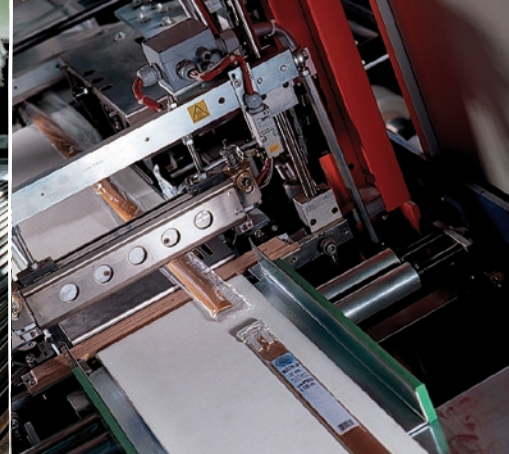
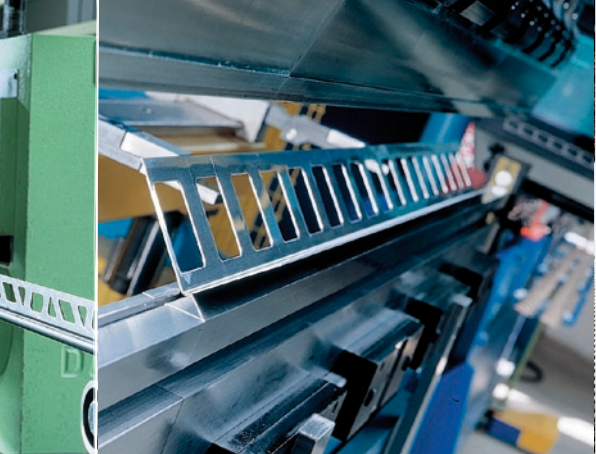
Stampaggio



Lavorazioni meccaniche



Rivestimento



Deformazione

Trattamenti di finitura

Imballaggio

Soluzioni dal **Profilo** innovativo



“Tutti sanno che una cosa è impossibile da realizzare, finché arriva uno sprovveduto che non lo sa .... e se la inventa”.

Albert Einstein

- 2000
- 2004
- 2005 BI
- 2005 Siste
- 2006 BP Batti
- 2006 RW Sistema
- 2007 Evoluzione e cr
- 2008 Serie Mosaico
- 2009 Sistemi Antisdrucchiolo
- 2010 L'Evolutione continua...

**1966** Anno di fondazione

**1994** Certificazioni internazionali

**1994** Ancoraggio ottimizzato

**1998** "Clip System"

**1998** RJE "Coextrusions"

**1999** Sistema "Multiclip"

**2000** Sistema Binario

**2002** Sistema "Inox Line"

**2002** Sistema modulare per balconi

**2004** Sistema Coprigiunti modulari e strutturali

**2004** Giunti modulari per cemento

**2004** BR Profilo per bordi reversibile

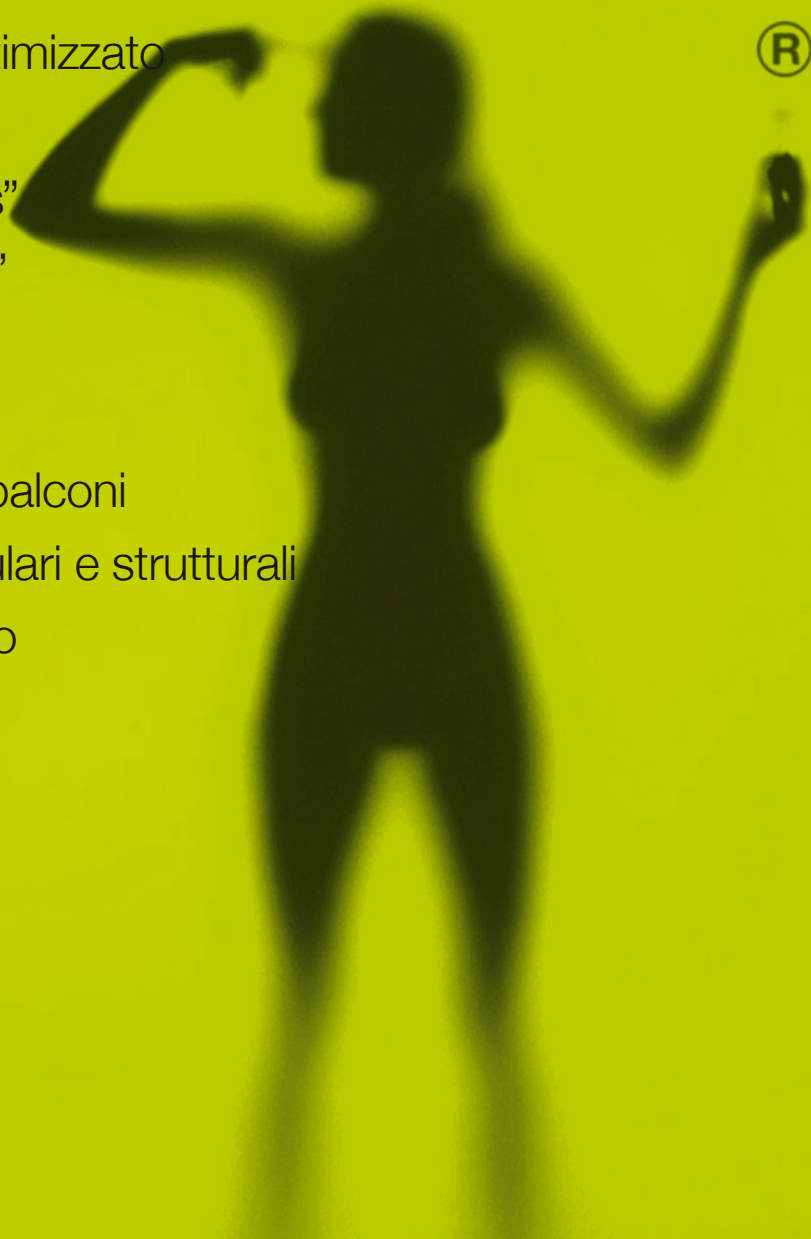
**2004** Battiscopa "Bicolor Design"

**2004** Battiscopa "Wall protection"

**2004** Battiscopa "Plano Design"

**2004** Battiscopa "Resinwood"

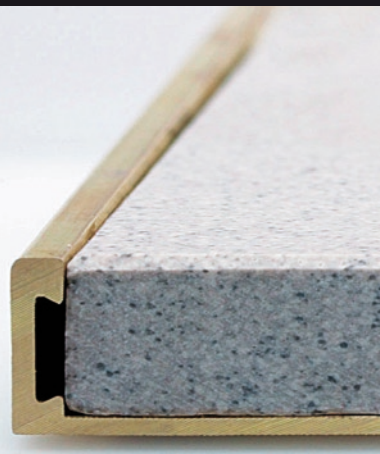
Le nostre innovazioni e creatività continuano...



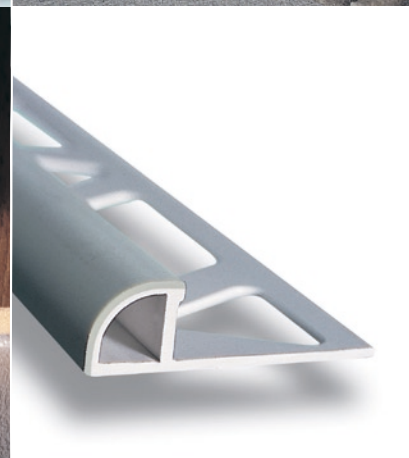
Esempi di soluzioni dal  
**Profilo** innovativo



Cava a coda  
di rondine



Clip System



La “creatività” è il catalizzatore della nostra  
“mission” aziendale, non solo nel prodotto, ma  
in ogni aspetto legato alla vita dell’impresa ed  
alla relazione con i nostri clienti.

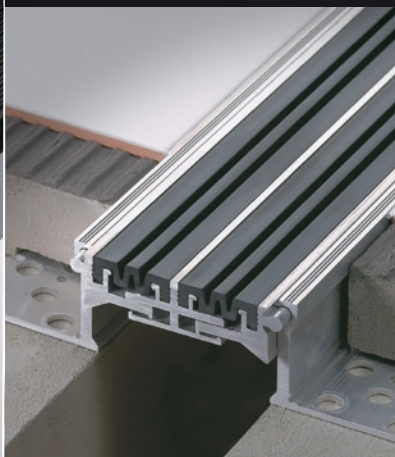
Multiclip

RJE-Coestruso

Folostair modulare



Giunti strutturali ad elevato assorbimento



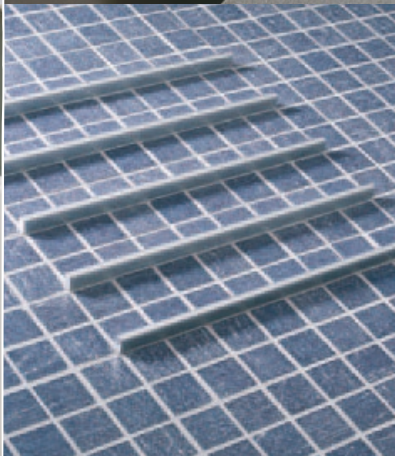
Profilo per bordi reversibile



Battiscopa "Bicolor Design"



Squarejolly



Mosaitec



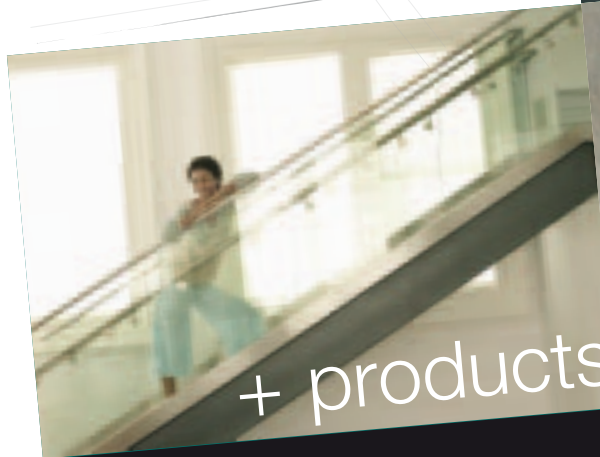
Battiscopa BA400 A



Sistemi Antidrucciolo SWR



+ design



+ products



+ innovation



+ solutions



+ service

Valore

t e c n o l o g i a z i o  
+ s e r v i z i o  
l o g i s t i c a +  
+ q u a l i t à  
p r o d o t t o  
+ p a s s i o n e



= un partner affidabile

In linea con la propria storia e tradizione la nostra azienda continua il suo processo di innovazione e miglioramento, contraddistinti, come sempre, da dinamismo, creatività, ricerca di nuove soluzioni e con un'attenzione continua rivolta ai particolari.


Un **TEAM** che ogni giorno lavora per **raccogliere** le necessità di un mercato sempre più esigente di professionalità e **trasformarle** in proposte concrete, connotate da un inconfondibile stile italiano.

 **profili+tec** SpA





Con l'età si **profila**



“Le cose migliori si ottengono solo con il tempo ed il massimo della passione”

Johann Wolfgang Goethe

un'esperienza non comune

Da oltre 40 anni progettiamo, inventiamo, produciamo e promuoviamo profili e sistemi per pavimenti e rivestimenti.  
Essere i primi, un'esperienza che fa la differenza!

Un  
Profilo vincente per finire in bellezza



paragradini

battiscop

“Solo i particolari possono qualificare un lavoro ben fatto  
solo chi opera con attenzione può considerarsi un professionista”

Henry Ford



raccordi



paraspigoli

listelli

Velocità e servizio

# Profilano le aspettative



“Uno stock completo per un servizio ineccepibile”

24 ore per la consegna

Metteteci alla prova!



1.000.000 di metri in stock

10.000 mq di magazzino

# Tutti i **Profili** che cercate

Profili per pavimenti



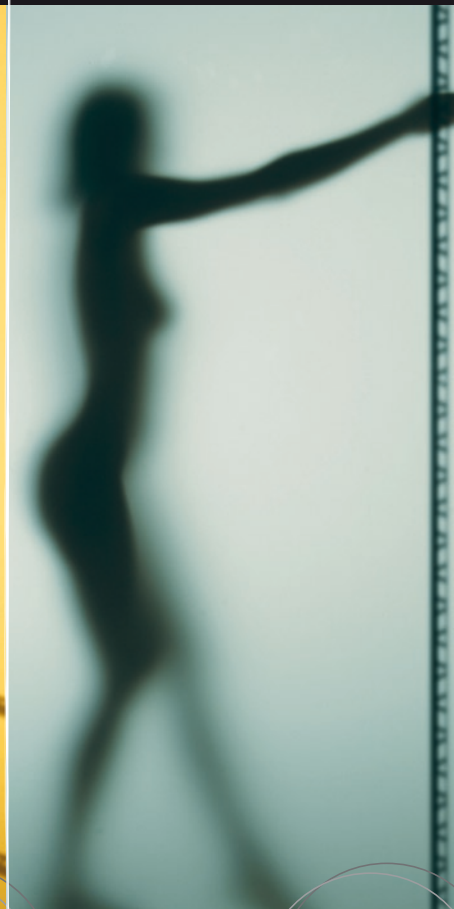
1

Profili per gradini



2

Profili per rivestimenti



3

Profili e giunti di

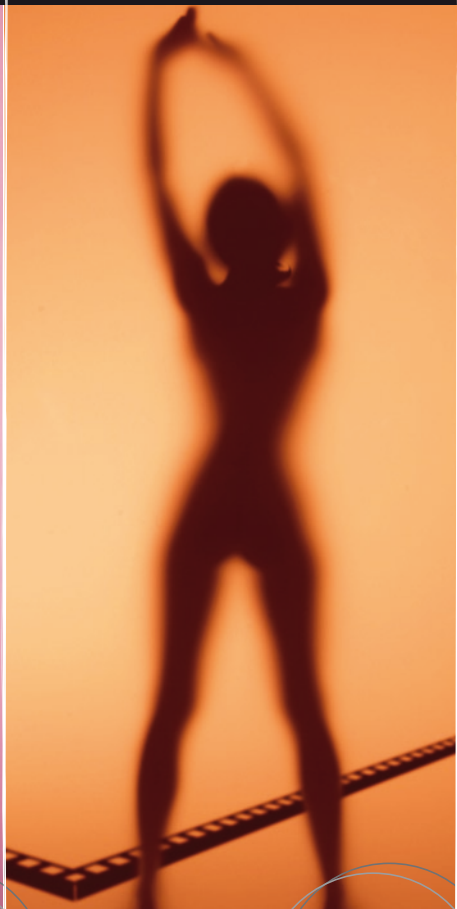


# ... seguite le famiglie prodotti

dilatazione



Profili e sistemi per balconi



Membrane



Profili, battiscopa e protezioni murali



4

5

6

7

# Profili per pavimenti

1

trimtec **TR**

Profili polivalenti per pavimenti



Per una posa a regola d'arte non dimenticatevi di delimitare la congiunzione tra due pavimenti di diversa natura, raccordare eventuali dislivelli, proteggere i bordi del rivestimento e correggere i difetti di taglio, ottenendo un lavoro impeccabile dal punto di vista estetico e duraturo nel tempo!

jointec **AD**

Congiunzioni di frazionamento  
e decorative

zerotec **ZRR**

Rampa di raccordo tra pavimenti non complanari



covertec **SP**

Raccordi tecnici tra pavimenti complanari



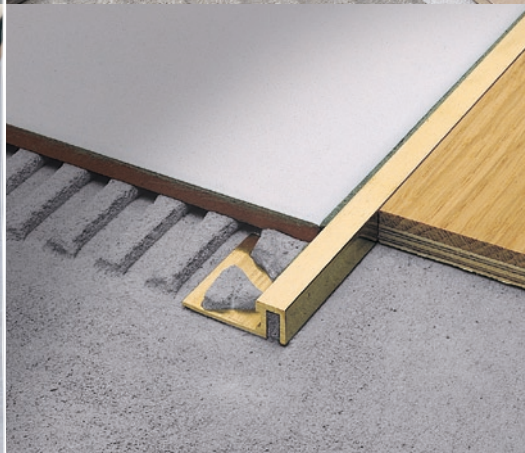
trimtec **SR**

Profili terminali per bordi



variotec **DC**

Terminali a rotazione per pavimenti



cubetec **CU**

Profili per pavimenti accostati allo stesso livello



multclip **CLG**

Profilo di giunzione per pavimenti allo stesso livello

# Profili per gradini

stairtec **FSF**

Paragradini per rivestimenti  
in ceramica



stairtec **FW**

Paragradini in legno di rovere con  
supporto in alluminio

2



Non sapete come completare il rivestimento delle scale? I gradini diventano scivolosi e di conseguenza pericolosi? Lo spigolo del gradino si è rovinato? I profili di completamento per la costruzione delle scale vi permettono di realizzare gradini sicuri, velocemente, utilizzando il materiale di rivestimento che più vi piace.

stairtec **FI**

Paragradini in acciaio inox  
con antisdrucciolo



stairtec **FL**

Paragradini decorativi  
in metallo



walktec **SWR**

Paragradini tecnici in  
alluminio con antisdrucciolo



stairtec **FO**

Paragradini in ottone per rivesti-  
menti in ceramica e legno



walktec **SW AS**

Paragradini per rivestimenti in  
ceramica



stairtec **SM**

Paragradini per moquettes  
e gomma

# Profili per rivestimenti

## roundjolly **RJ**

Profili in resina sintetica per spigoli di rivestimenti in ceramica



## kerajolly **KJ**

Profili per rivestimenti in ceramica



## coflex **CR**

Giunti angolari arrotondati



## squarejolly **SJ**

Profili per rivestimenti in ceramica multifunzione



Raccordare, proteggere, decorare sono le  
di applicazione, economia e durata sono  
ottone, acciaio inox, materiali sintetici ato  
della scelta.



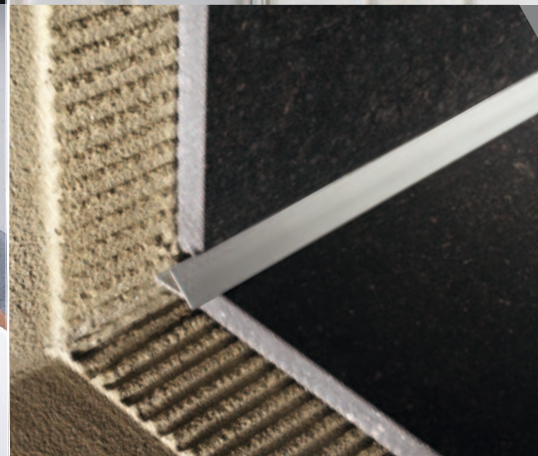
## listec **LI**

Listelli decorativi



## mosaictec **RJF**

Profilo invisibile in alluminio per mosaico



funzioni di questa linea prodotto. Velocità  
o alcuni vantaggi che offrono. Alluminio,  
ossici, oltre 30 finiture, a voi l'imbarazzo

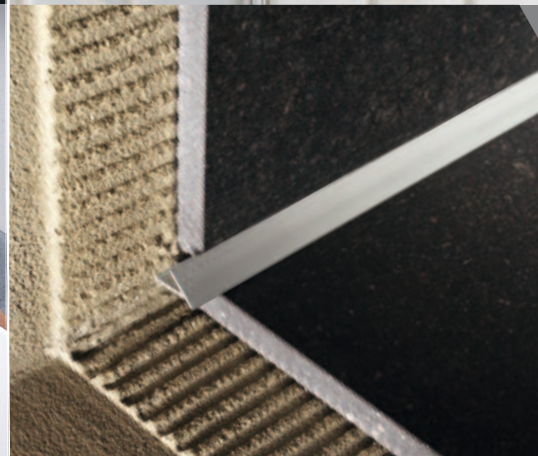
## roundcove **RI**

Sguscia interna per rivestimenti  
in ceramica



## sanitec **SB**

Profilo di raccordo angolare  
polivalente in alluminio



# Profili e giunti di dilatazione

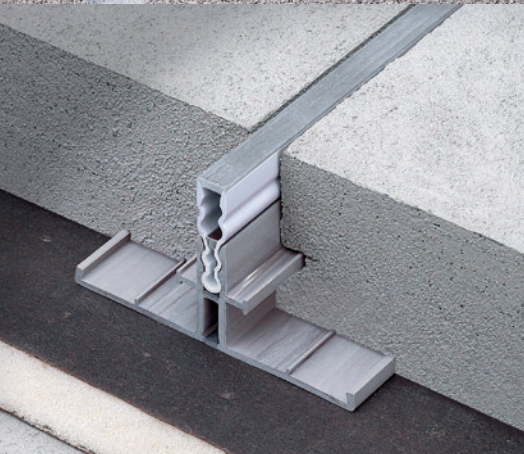
## coflex **CA**

Giunti tecnici di dilatazione



## coflex **CTL**

Giunti tecnici levigabili



## coflex **CMB**

Giunti modulari per massetto



## jointec **GC**

Giunti modulari per pavimenti industriali in cemento



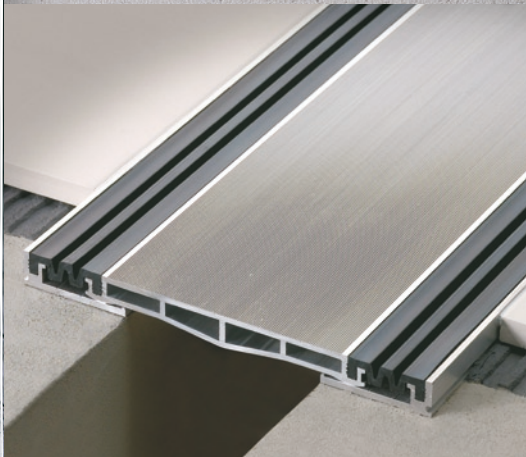
Superfici superiori a 20 mq? Avete previsto la dilatazione per assicurare l'assorbimento della compressione e della dilatazione del rivestimento? Il giunto di dilatazione garantisce l'integrità del pavimento in ogni condizione.

4



### jointec **GA**

Giunti strutturali  
interamente in alluminio



### jointec **GS**

Giunti di dilatazione sismica

### jointec **GRM**

Giunti strutturali ad elevato  
assorbimento



### jointec **P**

Giunti e coprigiunti  
perimetrali modulari

...sto l'applicazione dei necessari giunti di  
...o degli immancabili assestamenti, della  
...stimento? Solo l'utilizzo di adeguati profili  
...rimento esente da fessurazioni nel tempo

# Profili e sistemi per balconi

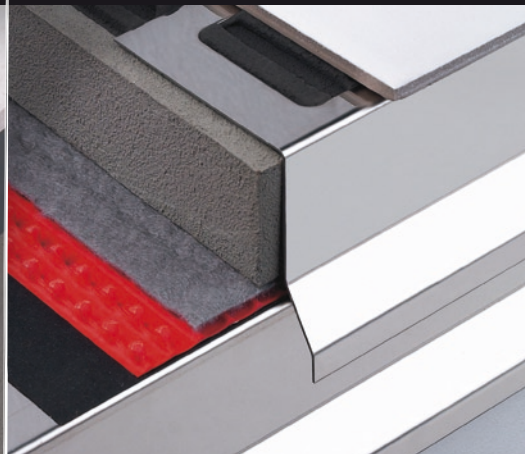
## bordertec **BO**

Profili perimetrali per balconi



## bordertec **BOS**

Profili perimetrali per balconi



## bordertec **BR**

Profili perimetrali per terrazze e balconi



## moduldrain **MD**

Membrana di drenaggio per  
terrazze e balconi



## supporti

Sistemi di posa per  
pavimenti galleggianti



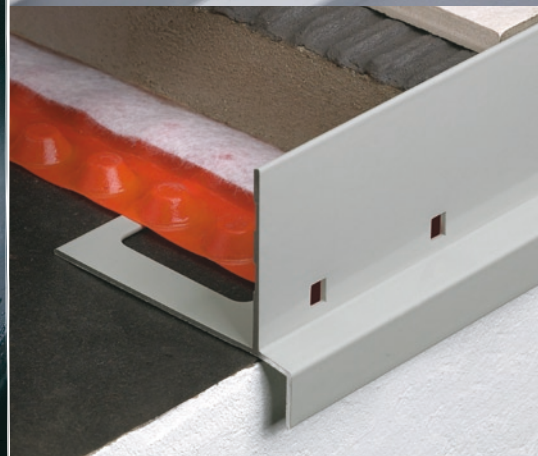
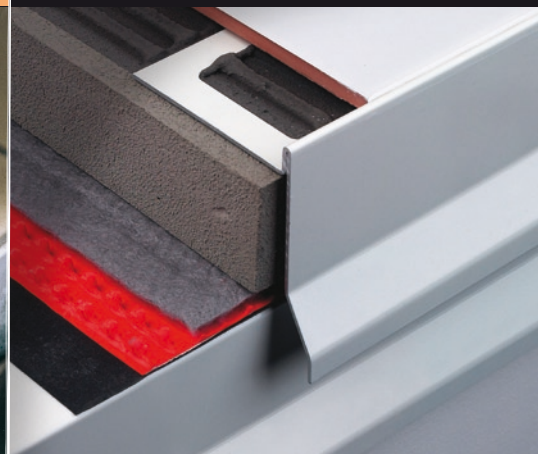
## copridrain **PD**

Copri pozzetto in acciaio inox

5

bordertec **BBS**

Profili perimetrali per balconi



Fessurazioni? Efflorescenze? Distacco delle piastrelle? Infiltrazioni? Situazioni che si verificano in ogni terrazzo e balcone che non preveda un deflusso all'esterno dell'acqua penetrata nel massetto. L'uso delle guaine di drenaggio e il completamento del perimetro della terrazze con adeguati profili risolve spiacevoli conseguenze e qualifica il vostro lavoro!

bordertec **BD**

Profili perimetrali per massetto drenante

# Membrane, per la posa ceramica

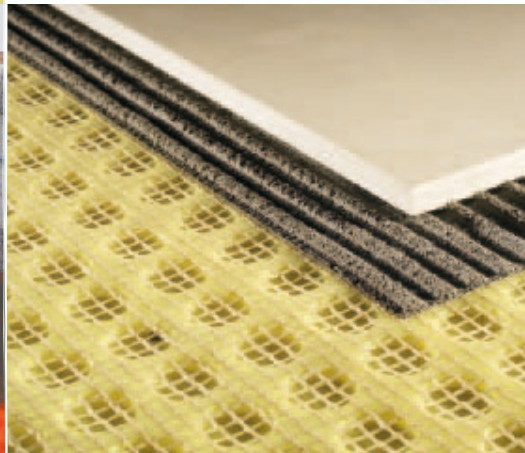
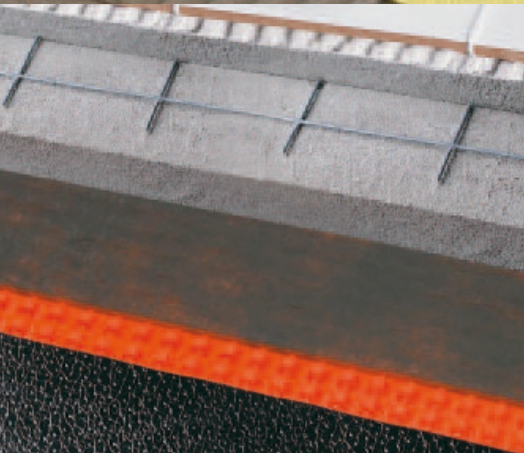
foiltec

Membrana d'isolamento piastrellabile



foiltec E

Raccordo angolo interno in polietilene accoppiato preformato.



draintec **8**

Membrana di drenaggio  
per terrazze e balconi

soltec

Membrana di separazione per  
sottofondi problematici

bandtec

Elastomero termoplastico  
impermeabile

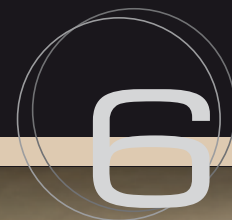
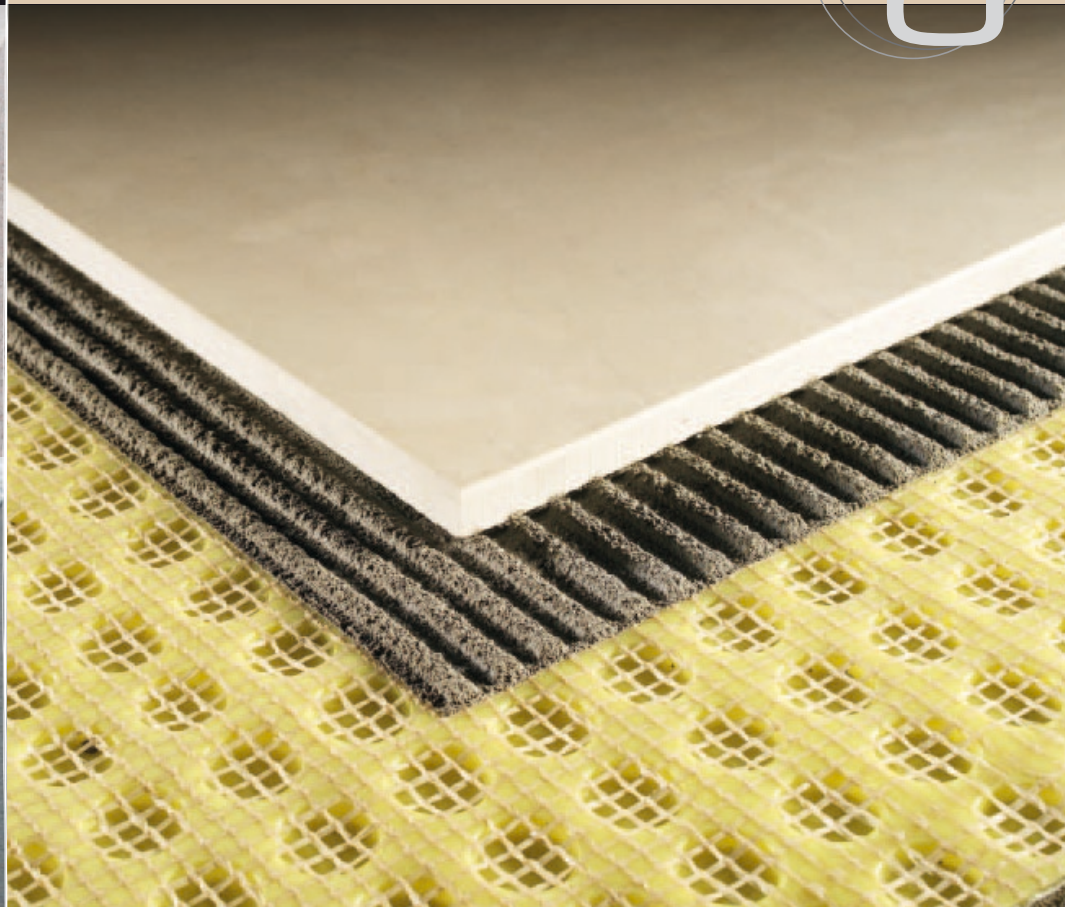
polifoam

Sottopavimento in polietilene espanso  
a cellula chiusa



polifoam

Sottopavimento in polietilene  
espanso a cellula chiusa



Membrane isolanti e desolidarizzanti in polietilene per la posa di piastrelle, con relativi raccordi e giunzioni, ideati per una posa a regola d'arte anche su supporti diffi-  
cili e irregolari. Materassini e sottofondi per pavimenti in legno tradizionale e laminati,  
elementi di frazionamento perimetrale.

# Profili, battiscopa e protezioni murali

## battiscopa **BI**

Battiscopa in alluminio ad incastro



## battiscopa **BI**

Battiscopa in alluminio con fissaggio invisibile "Bicolor Design"



## battiscopa **BA**

Profili battiscopa in acciaio inox



## wallprotection **WB**

Battiscopa in resina sintetica coordinati "Bicolor Design"



## wallprotection **WA**

Angolari paracolpi in resina sintetica coordinati "Bicolor Design"



## wallprotection **WP**

Paracolpi in resina sintetica coordinati "Bicolor Design"

## Plano **BF**

Battiscopa ad incasso a filo della parete  
in cartongesso o intonacata



## battiscopa **BA**

Battiscopa in alluminio  
"Minimal design"



7

Finiture innovative, design moderno e d'effetto sono la filosofia dei battiscopa di nuova generazione. Efficacia estetica e protezione dei muri e degli spigoli sono assicurate dall'applicazione dei profili della linea "wall protection".

I migliori

prodotti



non sono fruibili ... se non resi visibili!



no



si



# Marketing

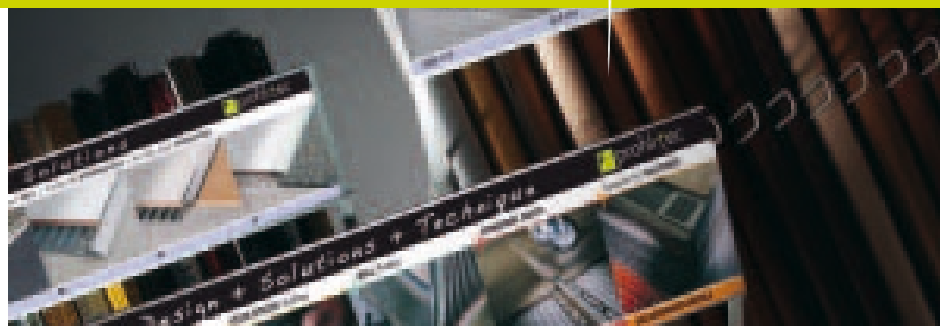
Vedi



I migliori prodotti non sono fruibili se non ben illustrati e rappresentati !

# Tocca

# Preleva



# Marketing

# Cerca e trova



I migliori prodotti non sono fruibili se non ben illustrati e rappresentati !



“Profili a

[ molti  
promettono...



Profili senza

confronto”



...pochi  
mantengono ]

false promesse

 profilitec SpA



# Progetti dal **Profilo**

tecnico e qualitativo

---

Valutiamo la tecnica...

...rispettiamo le promesse!

“ Confrontateci ...

...ma non con tutti!”



I nostri punti di forza



## Progetti dal Profilo

tecnico e qualitativo



L'ancoraggio meccanico a coda di rondine, oggetto di brevetto esclusivo, caratterizza la nostra serie di profili per ceramica per un fissaggio duraturo sia della colla che dello stucco.



**Ancoraggio Ottimizzato**

Nessuna speculazione sugli spessori dei nostri profili, a garanzia di un prodotto adeguato alle funzioni e alle condizioni di utilizzo.



**Spessori Adeguati**

## Gamma Completa



7 famiglie prodotto, risolvono esigenze di posa e completamento, qualunque sia il pavimento o rivestimento utilizzato. Un unico partner per infinite soluzioni.

## Design Innovativo



Un'attenzione ed un design tipicamente italiano fanno dei nostri prodotti delle soluzioni estetiche e d'ambientazione sempre al passo con i tempi.

“ Confrontateci ...

...ma non con tutti!”

La qualità si tocca con mano ed è oggetto di attenzione in ogni nostro processo produttivo per garantire uno standard fuori dal comune.



**Qualità Controllata**

Le materie prime utilizzate rispondono a certificati di origine rigorosamente controllati, per assicurare un prodotto privo di difetti e conforme alle norme.



**Materie prime Certificate**

Anche la lunghezza si è uniformata alle principali normative europee con uno standard che si adatta alle applicazioni sia a rivestimento che a pavimento senza sprechi.



**Lunghezza Ottimizzata**

### Solutions



Progettiamo, inventiamo e risolviamo con una creatività tecnica straordinaria confermata dai numerosi brevetti che testimoniano la validità delle nostre idee.

### Velocità Servizio



Le idee non bastano se non rispondono alle esigenze del cliente. Velocità, cortesia e servizio, supportate da uno stock di oltre 1 milione di metri, rispondono alle aspettative.

### Esperienza



Quasi 40 anni di esperienza sono un bagaglio inconfutabile, una crescita costante, supportata dall'apprezzamento dei nostri clienti, a conferma del nostro operato e della nostra correttezza.

Grazie  
della fiducia  
e dell'apprezzamento!

---

Un trend che  
evidenzia un **Profilo**  
sempre in crescita

+ Fatturato

+ Clienti

+ Articoli

+ Servizio

+ Velocità

---

= profili-tec



Un rapporto che si **Profila**

duraturo e concreto

I nostri Settori

A large graphic on the left side of the page features the silhouettes of two people shaking hands. The background is a vibrant yellow, and the silhouettes are dark, creating a strong contrast. The person on the left is slightly taller and has their right arm extended towards the other person. The person on the right is shorter and has their left arm extended towards the first person's hand.

Edilizia Residenziale

Edilizia Pubblica

Edilizia Industriale

Ristrutturazione

Progettazione

## I nostri Partners

Partners Tecnici

Rivenditori Pavimenti  
e Rivestimenti

Rivenditori Arredobagno  
e Posa specializzata

Magazzini Edili

Ferramenta  
Specializzata

## Alcune delle nostre Referenze

...Olympian Village Hotel Peloponnis-Greece, Aldemar Royal Mare Village Hotel Crete-Greece, Ambassade Suisse Paris-France, Athens Medical Center Athens-Greece, Athens Metro Athens-Greece, Auchan Supermarkets -Italy , Blue Salon Commercial Center Doha-Qatar, Camara Municipal Vila Do Conde B° Pescadores-Portugal, Carrefour Aveiro-Portugal, Casa De Saude Da Trofa Trofa-Portugal , Castle Royal Golf & Country Club Wargrave-Uk, “Dodoni” Dairy Industry Ioannina-Greece, Abbeygate Shopping Centre Evesham-Uk, Aldemar, Center Parc Sologne-France, Ciga Hotels-Italy, Cinema Usc Paris-France, Continente Hiper Vasco De Gama-Portugal , Coop Italy, Cramlington Shopping Centre Middlesborough-Uk, Dar Al Tawhid Complex Mecca-Saudi Arabia, Divani Caravel Hotel Athens-Greece, Ecole Du Cinema Issy-France, Edificio Cruz De Pau Atosinhos-Portugal, Edificio Residencial Alfena-Portugal, Esso Service Stations London-Uk, Expo Lisboa Lisboa-Portugal, Fabrica Siemens Mindelo-Portugal, Faculte’ De La Timone Marseille-France, Fairfield Swimming Pool Dartford-Uk, Fedex Aeroport Roissy-France, Fiumicino Airport Rome-Italy, Ford Motors London-Uk, France Telecom Paris-France, General Post Office Rome-Italy, Hopital Georges Pompidou Paris-France, Hopital Quinze Vingt Paris-France, Hospital Pediatrico Coimbra-Portugal , Hotel Continental Paris-France, Hotel Elevador Bom Jesus Braga-Portugal, Hotel Splendid Crnoj Gori-Montenegro, Hotel Timing Paris-France, Houses Of Parliament London-Uk, Hyatt Regency Casino Thessaloniki-Greece, Hyatt Regency Hotel Thessaloniki-Greece, Immeuble Television Tf1 – Boulogne Paris-France, Jaguar Motor London-Uk, King Cross Gdansk Danzica-Poland, King Cross Jankomir Zagabria-Croatia, King Cross Lodz Lodz-Poland, King Cross Park Lodz-Poland, King Cross Praga Varsavia-Poland , La Fenice Theatre Venice-Italy, Lisboa Metro Lisboa -Portugal, Loja Kfc Norte Shoping-Portugal, Magasin Des Vins Bordeaux Bordeaux-France, Malpensa Airport Milan-Italy, Mapei Building Milan-Italy, Marriot Hotel London-Uk, Mc Donald’s Chain Of Fast Food Restaurants-Greece, Mc Donalds Restaurants London-Uk, Mercedes Benz Ltd .London-Uk, Modelo Hiper Rebordosa- Portugal, New Athens International Airport Athens-Greece, New Fair Centre Milan-Italy, Nissan Motor London-Uk, O Kiloaveiro-Portugal, Ocean Supermarket Boots Nottingham-Uk, Olympian Village Athens- Greece, Paradise Hotel Rhodes-Greece, Pizza Express London-Uk, Pizza Hut Vasco De Gama- Portugal, Bmw Motors London-Uk, Bricolage Leroy Merlin, Vale De Mourelas-Portugal, British Telecom London-Uk, Bruxelles Airport Bruxelles-Belgium, Play Center Norte Shoping-Portugal, Podgorica Airport Podgorica-Montenegro, Policia Judiciaria Porto-Portugal, Porto Elounda Mare Hotel Crete-Greece, Poznan Airport Poznan-Poland, Quich Fast Food Paris-France, Rover Motor London-Uk, Royal Air Force West Ruislip-Uk, Royal Opera House London-Uk, Saint George Lycabettus Hotel Athens-Greece Sheraton Doha Hotel Doha-Qatar Siege Siemens Paris-France, Stand’s Exponor-Portugal, The Meridian Hotel Gatwick Airport-Uk, The Millennium Dome London-Uk, Tivat Airport Tivat-Montenegro, Tour Egee Paris-France, Tour Euro Plaza La Defense Paris-France , Toyota Motor London-Uk, Universade Portucalense Porto-Portugal, University Polyclinic Palermo-Italy ,Warner Bros Cinemas London-Uk, Goody’ S Chain Of Fast Food Restaurants Athens, Crete, Ioannina, Siros-Greece, Greece Sofitel Greece Headmasters Restaurant London-Uk, Holiday Inn Hotel Athens-Greece, Hopital Andre Gregoire Montreuil-France, Executive Apparatus of the president of Republic Tajikistan, Hopital Creil Loise-France...

# Un rapporto che si **Profila**

duraturo e concreto

La fiducia reciproca...

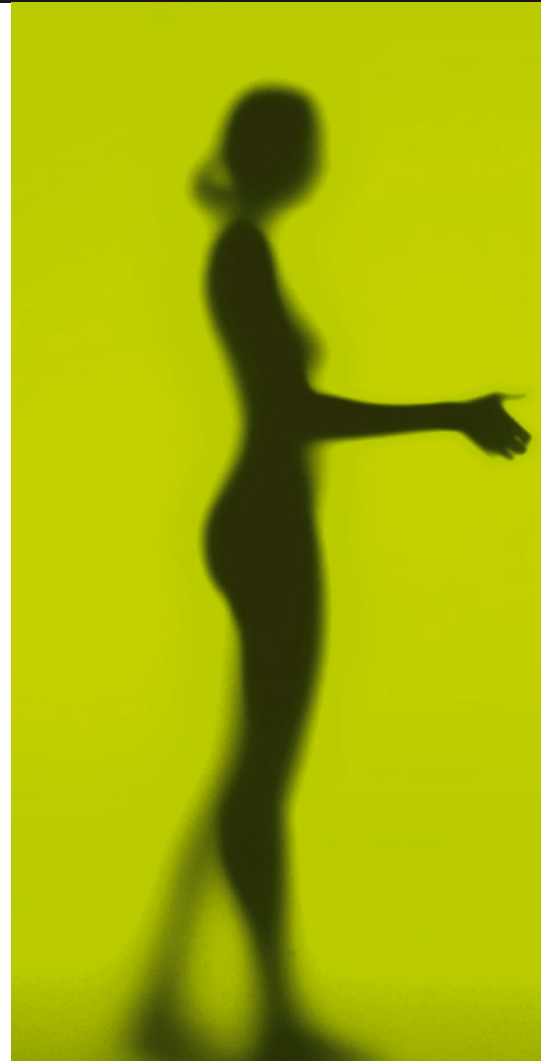
Il rapporto umano...

L'innovazione...

Risolvere e interagire...

Il supporto alla vendita...

Sono solo alcuni dei nostri valori che  
condividiamo con VOI!



Risolvere e interagire



Supporto alla vendita



Supporto tecnico

Servizio cortesia

Solo **con** Voi...  
una  
squadra Vincente!





“L’unico capitale insostituibile che un’organizzazione possiede è il sapere e la capacità dei suoi membri. La produttività di questo capitale dipende dall’efficienza con cui i membri condividono le loro competenze con coloro che possono usarle”

Andrew Carnegie



 **profilitec** SpA

Via Brescia, 43  
36040 Torri di Quartesolo  
Vicenza - Italy  
tel. +39.0444.268311  
fax +39.0444.268310  
[www.profilitec.com](http://www.profilitec.com)  
[info@profilitec.com](mailto:info@profilitec.com)