



Litochrom
STARLIKE®

PATENTED

Barrar
Rejuntar
Color

PT

LITOKOL®
HI-PERFORMANCE BUILDING PRODUCTS

Um único produto para 3 aplicações

Barrar

Rejuntar

Colar



- Anti-mancha e hidrorrepelente.
- Previne o aparecimento de fungos e bolor.
- Ideal para renovar juntas deterioradas
- Não fissura

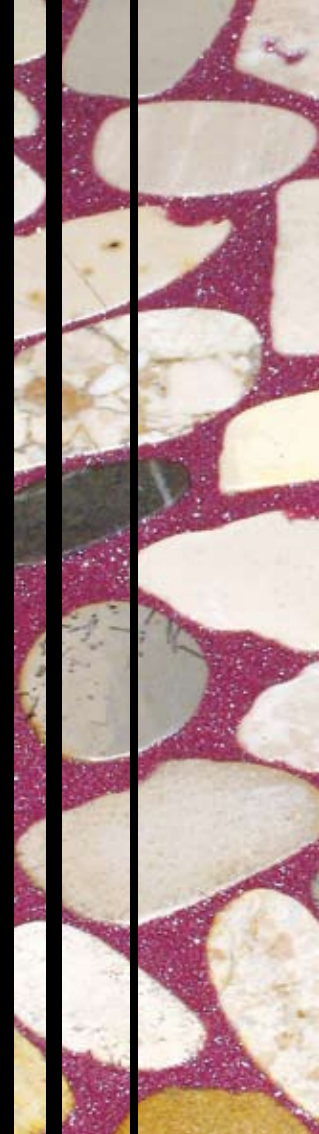


- Ótima resistência a ácidos e químicos.
- Extrema facilidade e rapidez de aplicação e limpeza inclusive em pavimentos industriais com ladrilhos rugosos e antiderrapante tipo R12 e R13.
- Já pré-doseado.

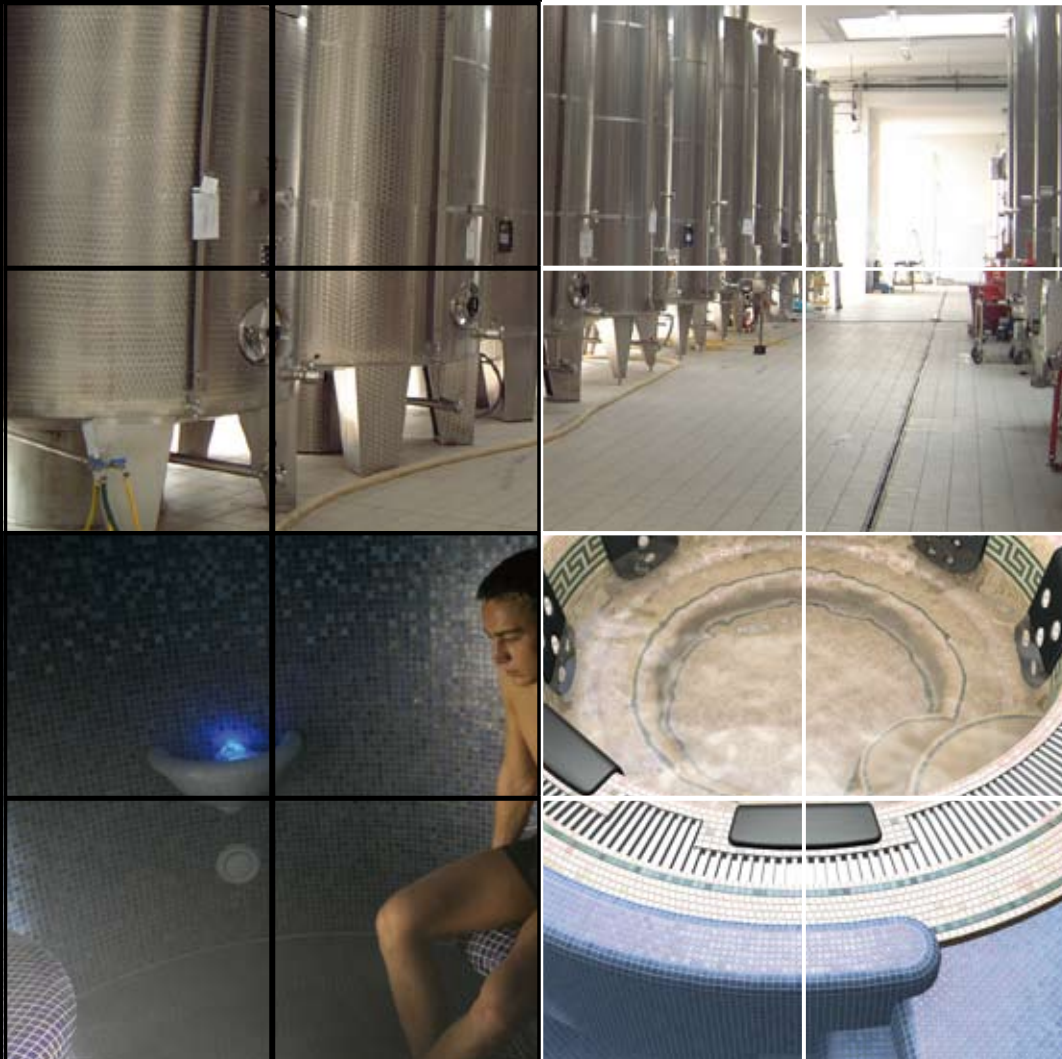




- Ideal para betumação de Grés Porcelânico, Klinker, Mosaico de vidro (pastilha) ou metálico, pedras naturais ou reconstituídas, madeira, gravilhas, tijolo de vidro.







• Ideal para a colocação e betumação de pavimentos e revestimentos de:

**CASAS DE BANHO,
DUCHES,
PISCINAS,
PISCINAS TERMAIS.**

- Ideal para o contacto directo com produtos alimentares.

Particularmente indicado, para ambientes de uso alimentar, ex:



Queijarias,
Lagares de Azeite,
Adegas,
Bancadas para preparação de carnes,
Mesas e Cozinhas de Restaurantes e Pastelarias.

Litochrom Starlike

Impermeável



Cores uniformes no tempo e isentas de efluorescências

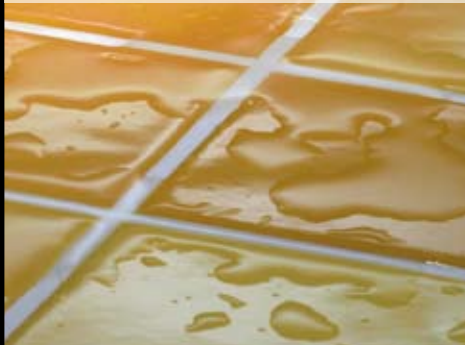


Resistente a manchas



Betume Cimentício:

Não impermeável



Cores não uniformes

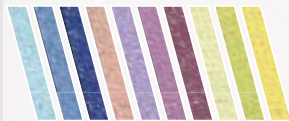


Pode manchar



3 Coleções

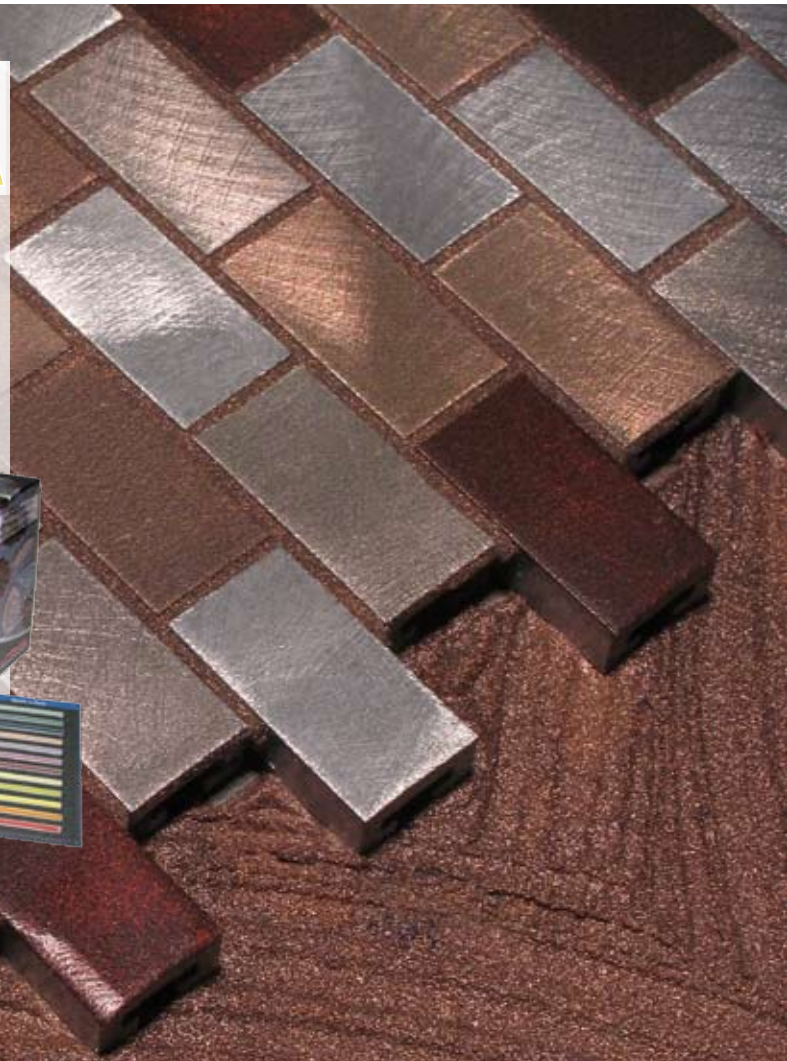
95 Acabamentos



Adicionando os ACABAMENTOS ESPECIAIS às cores básicas obtêm-se 95 tonalidades que permitem inúmeras soluções criativas.

Cores metalizadas, tons elegantes com efeitos de luz e reflexos variáveis, cores sempre uniformes.

Efeitos brilhantes que embelezam qualquer material Transformando-os em importantes elementos decorativos.

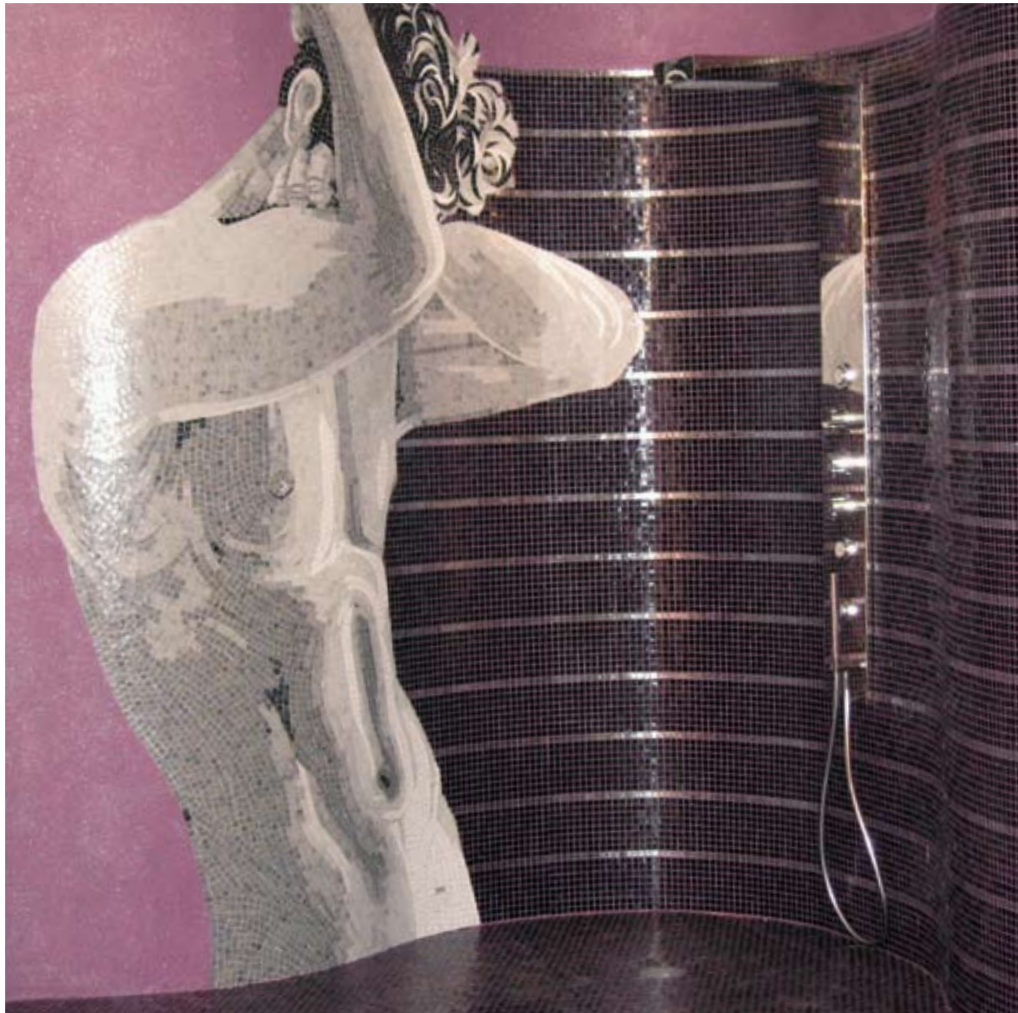


Adicionando o aditivo Night Vision podem-se obter realizações extraordinárias que de noite se iluminam!



Starlike Decor





Betume decorativo para revestimentos.

O aditivo DECOR, adicionado ao betume Starlike, permite obter uma argamassa facilmente aplicável como barramento.

É possível, revestir as paredes com o mesmo material e com a mesma cor do betume, criando combinações de cor entre os revestimentos betumados com starlike e as paredes vizinhas.





Podem-se obter diferentes efeitos de textura decorativa:

- **Efeito NUBLADO:**

Barramento único “a zero” por meio de espátula lisa em plástico, para não deixar vincos ou sinais evidentes de espátula (Foto 1).

- **Efeito LISO:**

Podem ser aplicadas duas o três demãos de STARIIKE DECOR com um intervalo de 3-4 horas entre elas. Também é possível aplicar cores diferentes de modo a obter efeitos únicos e personalizados (Foto 2).

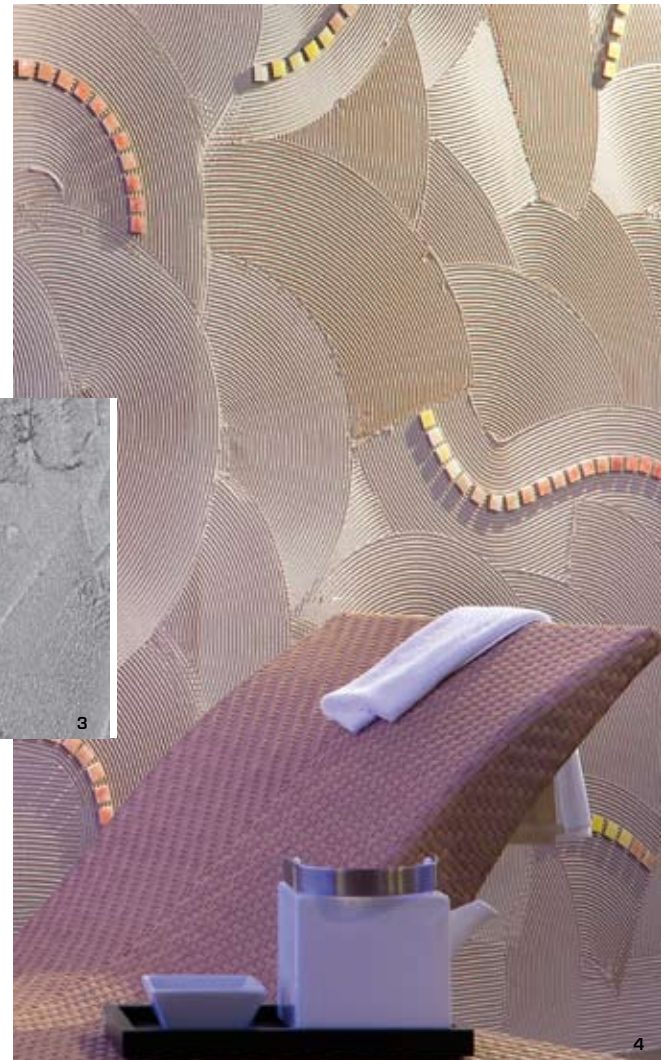


- **Efeito ESPÁTULA:**

Aplicação irregular caracterizada por imperfeições com espessuras de 1-2 mm através da utilização de uma espátula lisa de plástico (Foto 3).

- **Efeito DECORADO:**

Realizar um barramento “a zero” com espátula lisa de plástico e logo a seguir aplicar uma segunda demão com espátula em aço com dentes quadrados ou triangulares -3-4-6 mm (Foto 4).



LITOLUX

No interior de duchas ou em ambientes sujeitos ao contacto com a sujidade ou líquidos (café, vinho, óleo, ...) é possível proteger posteriormente a superfície com a cera poliuretânica de acabamento LITOLUX.

A aplicação de uma só demão de LITOLUX confere maior resistência às manchas e reaviva a cor dos acabamentos, fazendo sobressair os aditivos, criando uma película transparente e brilhante na superfície.



Fases de aplicação

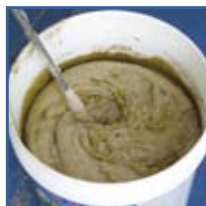
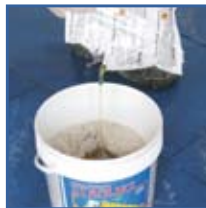
Utilização como colagem

Litochrom STARLIKE pode ser também utilizado como adesivo. Aconselha-se sobretudo no caso de colocação de mosaico de vidro (pastilha) e/ou metálico onde, pelo motivo da espessura limitada do material, torna-se difícil realizar a betumação de cores diferentes do adesivo.

CONSUMO: 1,6 kg/m²
(espátula com dentes de 4 mm)



Utilização como betume



1- Verter o catalisador colocado no interior do balde na pasta. Recomenda-se a utilização de todo o conteúdo do catalisador.

2- Misturar com o auxílio de um berbequim com hélice até obter uma mistura Homogénea e sem grumos. Raspar com uma espátula ou colher de pedreiro as paredes e o fundo do balde para evitar que permaneçam partes do produto não catalisado.

3- Os ACABAMENTOS ESPECIAIS podem-se adicionar ao betume Starlike para obter efeitos exclusivos.

3b- Estes aditivos estão disponíveis separadamente em embalagens já pré-doseadas para o balde de 5 kg de Starlike.

3c- Verter com cuidado o aditivo na mistura e misturar lentamente até que se torne homogénea.



4- Aplicar a pasta obtida nas juntas, com uma espátula de borracha verde apropriada e (Art. 104/G) efectuando movimentos diagonais ao sentido das juntas.

5- Remover o produto em excesso com a mesma espátula de borracha.

6- Efectuar a limpeza e o acabamento quando o produto ainda estiver fresco. Espalhar previamente na superfície betumada água limpa.

7- Efectuar uma primeira limpeza com feltro branco humedecido (art. 109/G) efectuando movimentos circulares para tapar perfeitamente os lados dos ladrilhos e remover o excesso do betume.

8- Efectuar uma segunda limpeza com esponja rígida em sweepex (art. 128/G) para obter uma superfície lisa e fechada.

Trocar frequentemente a água de lavagem, do feltro e da esponja quando estiverem impregnados de produto.



Eventuais resíduos de produto transparente podem ser removidos da superfície ladrilhada, depois de cerca 24 horas utilizando os detergentes específicos LITONET (pavimentos) e LITONET GEL (paredes).

9- Verter Litonet ou Litonet Gel na superfície com o auxílio de um feltro branco.

10- Deixar actuar 15-30 minutos.

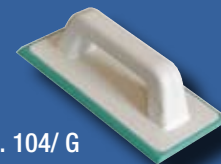
11- Esfregar a superfície com feltro branco ou com uma lixadora monodisco.

12- Enxaguar com água limpa.

13- Enxugar imediatamente com um pano limpo e seco sem esperar que a água se evapore.

Equipamento aconselhado

Art. 104/ G



Art. 109/ G



Art. 128/ G



Litonet
Litonet Gel
Litonrt Marble





1 - Aplicar uma demão com LITOACRIL FIX ou LITOACRIL LA201 aplicados como barramento com uma espátula lisa de plástico ou de aço, realizando uma espessura de cerca de 1 mm.



Esta demão permite adquirir uma superfície de cor branca e tornar uniforme a absorção do suporte para posterior aplicação de STARLIKE DECOR.

Uma vez endurecida esta demão, lixar para eliminar os vincos de forma a obter uma superfície lisa.



2 - Verter o catalisador que está no balde na pasta. É recomendado verter todo o conteúdo do catalisador.



3 - Verter o aditivo STARLIKE DECOR já pré-doseado para a confecção de 2,5 kg de Starlike.



4 - Misturar com a ajuda do berbequim com hélice até obter uma mistura homogénea e sem grumos.

Raspar com uma espátula ou com uma colher de pedreiro as paredes e o fundo do balde para evitar que permaneçam partes de produto não catalisado.



Os ACABAMENTOS ESPECIAIS podem ser acrescentados ao betume barramento Starlike para adquirir efeitos exclusivos.



5 - Verter suavemente o aditivo na pasta e misturar lentamente de modo a obter uma massa homogénea.



6 - Efectuar um primeiro barramento "a zero" com STARLIKE DECOR com espátula lisa de plástico, certificando-se de não deixar vincos ou sinais evidentes de espátula.



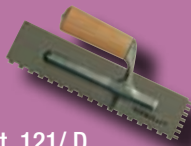
7 - Decorridas cerca de 3-4 horas é possível prosseguir com a aplicação da demão seguinte, seguindo as mesmas modalidades ou efectuar uma aplicação com efeito espátula irregular ou com relevos de acordo com as espátulas usadas.



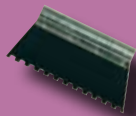
8 - LITOLUX pode ser aplicado directamente com pincel ou com rolo na superfície de modo uniforme e fino para obter uma boa protecção e um aspecto estético brilhante.



Art. 103/ G
Espátula em plástico



Art. 121/ D
Espátula dentada



Art. 112/ D
Espátula dentada V

LITOLUX
Cera de
acabamento



CONSUMOS

Consumo como Adesivo	1,6 kg/m ² (espátula com dentes de 4 mm)
Consumo como barramento	0,7 kg / m ² por demão (Efeito Nublado)
Consumo La 201	2 kg / m ² por demão

Ladrilhos (mm)	Consumo como betume kg / m²						
	Juntas (mm)						
	1,5	2	3	4	5	7	10
10x10x4	1,40	1,86					
10x10x10	4,65	6,20					
15x15x4	0,8	1,7					
15x15x10	2,1	4,1					
15x30x8	1,2	2,5					
20x20x3	0,70	0,93	1,40	1,86	2,33	3,26	4,65
23x23x8	1,1	2,2	3,2	4,3	5,4	7,5	10,8
25x25x10	1,2	2,5	3,7	5	6,2	8,7	12,4
50x50x4	0,2	0,5	0,7	1	1,2	1,7	2,5
50x50x10	0,6	1,2	1,9	2,5	3,1	4,3	6,2
100x100x8	0,37	0,50	0,74	0,99	1,24	1,74	2,48
125x24x12	0,9	1,8	2,8	3,7	4,6	6,5	
150x150x6	0,18	0,24	0,36	0,48	0,61	0,85	1,21
150x150x8	0,25	0,33	0,50	0,66	0,83	1,16	1,65
200x200x8	0,19	0,25	0,37	0,50	0,62	0,87	1,24
250x330x8	0,13	0,17	0,26	0,35	0,44	0,61	0,87
300x300x8	0,12	0,17	0,25	0,33	0,41	0,58	0,82
300x600x10	0,12	0,16	0,23	0,31	0,39	0,54	0,78
400x400x10	0,12	0,16	0,23	0,31	0,39	0,54	0,78
450x450x10	0,10	0,14	0,21	0,27	0,34	0,48	0,68
600x600x10	0,08	0,10	0,15	0,20	0,26	0,36	0,51



Mais informações relativas às características e campos de aplicação do produto, estão disponíveis na ficha técnica; aconselhamos a sua consulta para uma correcta utilização.

LITOKOL[®]
HI-PERFORMANCE BUILDING PRODUCTS

Via Falcone 13 - Rubiera (RE) - Italy

Tel. +39.0522.622811 - Fax +39.0522.620150

www.litokol.it - e-mail: info@litokol.it

uperfil[®] - Perfil Gold

tlf. + 351 253 908 300

fax. +351 253 908 301

geral@uperfil.com

www.uperfil.com

www.perfil.pt