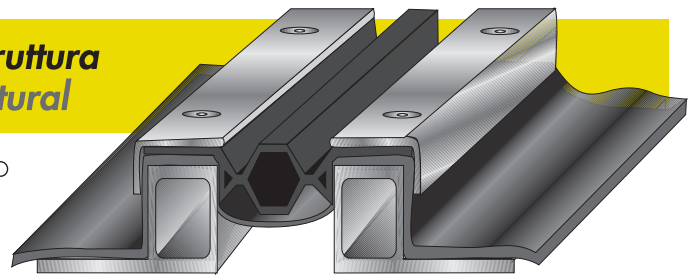


# WT120/..

## Giunto di struttura Junta estructural

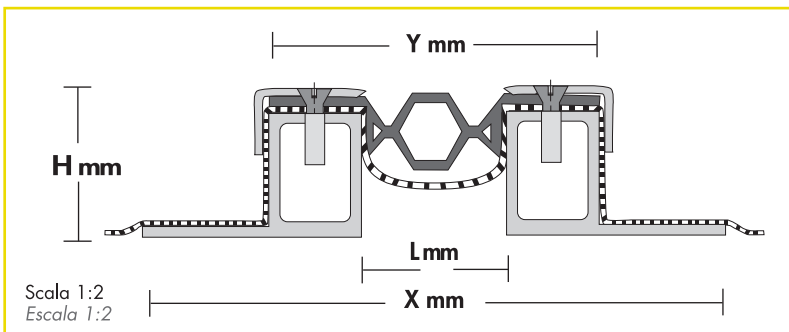


Giunto di struttura a tenuta per carichi pesanti, adatto al transito di carrelli elevatori, adatto anche in zone igieniche.

Junta de estructura de capacidad para cargas pesadas, adapta al tránsito de carros elevadores y también en zonas higiénicas.

La struttura è realizzata in acciaio massiccio ad alto tenore, gomma antivibrante adatta al transito di carrelli elevatori, anche con ruote piccole, inserto in gomma stabilizzata continua, seconda guaina impermeabilizzante addizionale che sarà legata in modo omogeneo a caldo senza tensioni e sforzi di taglio, in caso di danneggiamento l'inserto può essere sostituito senza danneggiare lo strato di guaina addizionale. Adatto a tutti i tipi di coperture. Colore guarnizione: nero. Lunghezza barre ml. 3,00. Aree di applicazione: parcheggi e garages anche sotterranei, tutte le aree industriali.

La estructura está realizada en acero macizo de gran capacidad, goma antivibración adaptado al tránsito de carros elevadores, también con ruedas pequeñas, inserto en goma estabilizada continua, segunda vaina impermeabilizable adicional que será pegada en modo homogéneo con calor sin tensión ni esfuerzos de corte. En caso de roturas el inserto puede ser sustituido sin dañar el estrato de vaina adicional. Adapto a todos los tipos de coberturas. Color guarnición: negro. Largo barras 3,00ml. Area de aplicación: estacionamientos y garages subterráneos, todas las áreas industriales.



ART.	X mm*	H mm*	L fino, a mm*	Y mm*	MOV. mm*
WT 120/54	275	54	80	135	+/-30 orizz./-15 vert
WT 120/64	275	64	80	135	+/-30 orizz./-15 vert
WT 120/94	275	94	80	135	+/-30 orizz./-15 vert

\* tolleranza +/- 2mm \*tolerancia +/- 2mm

### MATERIALE MATERIAL

Struttura in acciaio massiccio (con fori svasati di diam. 10 mm) e parte superficiale in acciaio inox Aisi 304 (Aisi 316 su richiesta) forata al fine di permettere il corretto serraggio della guarnizione in EPDM (resistente agli agenti atmosferici ed agli sbalzi termici da -35°C a +120°C) e della guaina Wolfin IB (speciale membrana termoplastica compatibile con guaine bituminose elastomeriche -20, con bitume liquido caldo o freddo e con membrane in PVC).

Estructura en acero macizo (con agujeros de 10 mm de diam) y parte superficial en acero inoxidable Aisi 304 (Aisi 316 bajo petición) con agujeros que permiten la correcta fijación de el elastomero en EPDM (resistente a los agente atmosfericos y cambios de temperatura del -35°C a +120°C) con la vaina WOLFIB (membrana termoplastica especial compatible con vainas bituminosas -20, con bitume liquido caliente o frio y con membranas en PVC).

### PORTATA\*\* CAPACIDAD\*\*

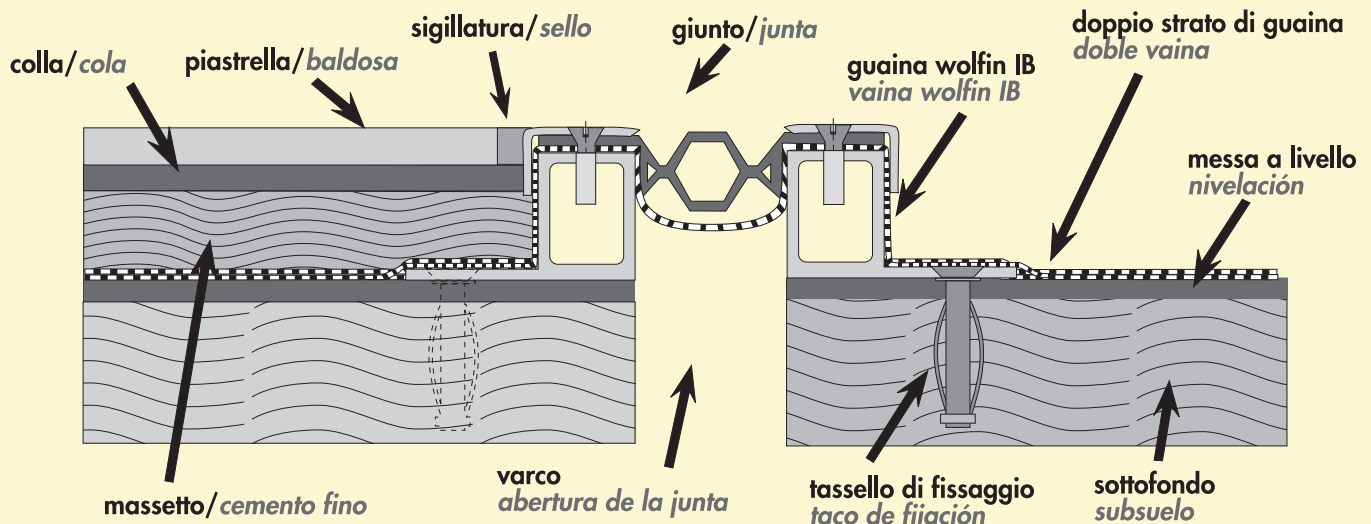
Adatto al transito di autoveicoli ed autocarri, nonché di carrelli elevatori, anche con ruote piccole. Carico massimo ammesso kg. 3.500 per ruota, con diametro ruota di mm. 150 e larghezza mm. 100.

Adapto al tránsito de automóviles y camiones, así como también carros elevadores, también con ruedas pequeñas. Peso máximo admitido 3.500kg. por rueda, con diámetro rueda de 150mm y ancho de 100mm.

### MONTAGGIO\*\* MONTAJE\*\*

Il montaggio viene eseguito mediante l'utilizzo di tasselli meccanici nella misura di n° 7 per ml (1 ogni 30 cm) alternandoli sulle ali del profilo (vedi istruzioni di montaggio pag. 64).

El montaje viene realizado mediante la utilización de tacos mecánicos de dimensión n° 7 por ml. (1 cada 30 cm.) alternándolos sobre las alas del perfil (ver esquema de montaje pag. 64).



\*\* La capacità di carico esposta è garantita esclusivamente in seguito ad una attenta esecuzione delle istruzioni di montaggio.  
\*\* La capacidad de carga maxima está garantizada siempre y cuando el montaje de ésta se haga según las instrucciones.