

SEVES



**SEVES
GLASS
BLOCK**
TECHNOLOGY

SEVES

SEVES
GLASS
BLOCK
TECHNOLOGY

www.sevesglassblock.com

Chi siamo About us A notre sujet

Seves è il leader mondiale in due nicchie di mercato, gli isolatori per il settore elettrico ed il mattone di vetro per l'architettura e l'arredo.

Seves è l'integrazione, realizzata nell'arco di un decennio a partire dal marzo 1997, di tutte le attività di Vetroarredo, Sediver, PCC Insulators ed Isoladores Santana, gruppi industriali con storia e leadership riconosciute in tutto il mondo.

Unica società ad aver fatto del mattone di vetro un core-business, Seves ha creato la Divisione Seves glassblock, totalmente dedicata alla produzione e alla distribuzione del mattone di vetro in tutto il mondo.

Dopo le acquisizioni compiute, in Seves glassblock ora convivono e sono valorizzati la tradizione ed il know-how dei marchi più prestigiosi che hanno fatto la storia del mattone di vetro: Vetroarredo, Vitrablok, Solaris, Weck, Vidromatone, Sindoco. Coerentemente con le origini della società, la Divisione Seves glassblock prosegue il cammino con l'obiettivo di affrancare il mattone di vetro dalla logica di prodotto marginale, liberandone le grandi potenzialità.

Fin dalla sua costituzione infatti l'azienda si è posta l'obiettivo di cambiare le regole della produzione e della destinazione di un materiale, il mattone di vetro, per troppo tempo considerato "povero", prettamente "funzionale" all'industria dell'edilizia, prevalentemente utilizzato in situazioni di carenza di luce.

Seves glassblock ha trasferito, dunque, nel mattone vetroso tutta l'esperienza tecnologica più avanzata, insistendo sulla *purezza*, *brillantezza*, *trasparenza*, *resistenza*, nonché sulle caratteristiche tecniche, aggiungendo il nuovo fattore, o, per meglio dire, la prerogativa riservata solo ai vetri sofisticati: *il colore*.

La specializzazione degli stabilimenti Seves, delle fabbriche allestite nei vari Paesi ha modificato ed ampliato la gamma dei modelli e dei moduli complementari, rendendo possibili soluzioni identitarie e personalizzate.

La ricerca ha innovato il prodotto, a cominciare dalla creazione di formati come Pegasus, il mattone "con le ali", fino alla definizione dei migliori sistemi di installazione, posa e finitura, anche a secco.

Grazie all'utilizzo di materie prime della più alta qualità, all'uso di impianti studiati appositamente, all'applicazione di sperimentate tecniche di colorazione e di trattamento delle superfici, nonché a rigorose procedure di controllo qualità, Seves glassblock ha trasformato il vecchio "vetrocemento" nel nuovo e raffinato oggetto "su misura" per la città, la casa, la vita degli interni e degli esterni.

Oggi il mattone di vetro rappresenta il prodotto ideale – alleato prezioso, decisivo, determinante – di creatività e creazioni di progettisti, architetti e interior designers.

Seves is the world's leading manufacturer in two niche markets: power insulation and glass blocks for architectural and interior design.

Seves is the integration, over a period of 10 years starting in March 1997, of Vetroarredo, Sediver, PCC Insulators and Isoladores Santana; industrial groups renowned worldwide for their history and leadership.

The only company to make glass blocks its core-business, Seves has created the Seves glassblock Division, dedicated to the production and distribution of glass blocks around the world.

Thanks to these acquisitions, today Seves glassblock combines all the tradition and know-how of the most prestigious brands to make glass block history: Vetroarredo, Vitrablok, Solaris, Weck, Vidromatone, Sindoco.

In line with the origins of the company, the Seves glassblock Division continues to pursue the same objective: to release the glass block from its marginal product significance to give it great potential.

In fact since the beginning, Seves's aim was to change the production and distribution process of the glass block, a material traditionally considered "poor", specifically "functional" in the construction industry, and used only in applications in need of light.

Seves glassblock has bestowed the most advanced technological experience on the glass block, focusing on its *pureness*, *brilliance*, *transparency* and *resistance*, as well as its technical characteristics, adding a new factor, or better yet, a new quality reserved only for the most sophisticated glass: *colour*.

The specialization of Seves's plants, located in various countries, has modified and enlarged the range of models and complementary modules of glass blocks, making customized solutions possible.

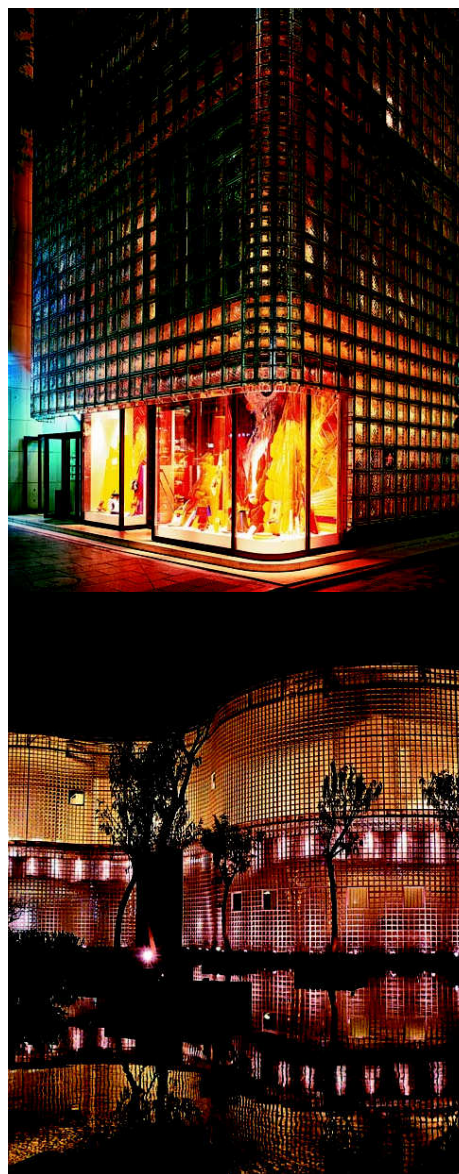
The research has innovated the product, from the creation of the Pegasus format - from the glass block "with wings" - to the conception of the best installation, laying and finishing systems, as well as dry-mounting.

Thanks to the use of high-quality raw materials, specialized machinery researched for this particular production system, applications of experimented colouration and surface treatment techniques, as well as rigorous quality control procedures, Seves glassblock has transformed the old "glass block" into a new and sophisticated object "tailor made" for the city, the home interior, and the indoor and outdoor lifestyle.

Today the glass block represents the ideal product - a precious, decisive, and determined ally - to the creativity and creations of architects and interior designers.

Maison Hermès - Japan
Project: Renzo Piano Building Workshop, 2001-2006
Design Line - Ginza Collection

Reception Centre of "Updown Court" - Taiwan
Project: Mr.Gong Shu Zhang - AURA Architects & Associates, 2007
Basic Line



Seves est le leader mondial dans deux créneaux de marchés: les isolateurs pour le secteur électrique et la brique de verre pour l'architecture et la décoration.

Seves constitue l'intégration, réalisée en l'espace d'une décennie qui commença en mars 1997, de toutes les activités de Vetroarredo, Sediver, PCC Insulators et Isoladores Santana, des groupes industriels ayant une histoire et un leadership reconnus dans le monde entier.

Seves est la seule entreprise ayant transformé la fabrication de la brique de verre en un secteur d'activités fondamental. Pour y parvenir la Division Seves glassblock a été créée, totalement vouée à la distribution de la brique de verre dans le monde entier.

Aujourd'hui, après les acquisitions qui ont été effectuées, Seves glassblock rassemble et met en valeur la tradition et le savoir-faire des marques les plus prestigieuses qui ont bâti l'histoire de la brique de verre: Vetroarredo, Vitrablok, Solaris, Weck, Vidromatone, Sindoco. Respectueuse des origines de la société, la Division Seves glassblock va de l'avant en cherchant à libérer la brique de verre de son statut de produit marginal et à lui permettre d'exprimer toutes ses possibilités.

En effet, dès sa constitution, l'entreprise s'est efforcée de changer les règles de la production et de la destination d'un matériau, la brique de verre, trop longtemps considérée comme étant un produit "pauvre", ne servant qu'au secteur du bâtiment et essentiellement utilisée dans les situations où la lumière est rare.

Seves glassblock a donc transféré sur la brique de verre toute l'expérience technologique la plus pointue, en mettant l'accent sur la *pureté*, *la brillance*, *la transparence* et *la résistance*, ainsi que sur les caractéristiques techniques, en ajoutant un facteur nouveau ou, pour mieux dire, une prerogative réservée exclusivement aux verres sophistiqués: *la couleur*.

La spécialisation des établissements Seves, des usines présentes dans les différents pays, a permis de modifier et d'étendre la gamme des modèles et des modules complémentaires, de façon à garantir des solutions identitaires et personnalisées.

La recherche a permis d'innover en termes de produits, à commencer par la création de formats comme Pegasus, la brique "à ailettes", jusqu'à la définition des meilleurs systèmes d'installation, de pose et de finition, même à sec.

Grâce à l'utilisation de matières premières de la plus haute qualité, à l'emploi de systèmes spécifiquement conçus à cet effet, à l'application de solides techniques de coloration et de traitement des surfaces, ainsi qu'à de très rigoureuses procédures de contrôle de la qualité, Seves glassblock a transformé le vieux béton translucide en un objet nouveau et raffiné, réalisé "sur mesure" pour la ville, la maison, la vie à l'intérieur et à l'extérieur.

Aujourd'hui, la brique de verre représente un produit idéal – un allié précieux, net et déterminant – au service de la créativité et des ouvrages des concepteurs, des architectes et des décorateurs d'intérieurs.

Über uns Quienes somos Quem somos

Seves ist weltweit führend in zwei Marktnischen: Isolatoren für die Stromversorgung und Glassteine für Außen- und Innenarchitektur. Seves entstand – innerhalb eines Jahrzehnts, beginnend März 1997 – aus dem Zusammenschluss aller Aktivitäten der Industrie-konzerne Vetroarredo, Sediver, PCC Insulators und Isoladores Santana, deren Geschichte und Führungsrollen weltweit anerkannt sind.

Als das einzige Unternehmen, das aus Glassteinen ein Core-Business gemacht hat, gründete Seves die Division Seves glassblock, die sich weltweit auf die Produktion und den Vertrieb von Glassteinen konzentriert.

Nachdem einige Übernahmen getätigt wurden, sind nun bei Seves glassblock die Traditionen und das Knowhow der prestigeträchtigsten Marken vereint, die in der Glassteinbranche Geschichte gemacht haben: Vetroarredo, Vitrablok, Solaris, Weck, Vidromatone, Sindoco.

In Fortführung des Gründungsgedankens schreitet nun die Division Seves glassblock mit dem Ziel voran, den Glasstein aus der Nische des Randprodukts zu befreien und sein enormes Potential freizusetzen. Seit seiner Gründung hat sich das Unternehmen nämlich das Ziel gesetzt, die Regeln für Produktion und Verwendung für Glassteine zu ändern, die zu lange als „schlichtes“, rein „funktionelles“ Baumaterial gesehen und hauptsächlich dort eingesetzt wurden, wo zu wenig Licht vorhanden war.

Seves glassblock hat daher seine modernste Technologieerfahrung auf den Glasstein übertragen, auf *Reinheit, Glanz, Transparenz, Widerstandsfähigkeit* sowie auf technische Eigenschaften gesetzt und einen weiteren Faktor hinzugefügt, der bisher nur bei besonderen Glasscheiben zum Einsatz kam: *Farben*.

Durch die Spezialisierung der Seves-Werke und der Fabriken in den verschiedenen Ländern konnte die Auswahl an Modellen und Zusatzmodulen geändert und erweitert werden. Dadurch wurden maßgeschneiderte, individuelle Gestaltungslösungen möglich.

Forschung führt zu Produktinnovation, angefangen mit der Schaffung von Formaten wie Pegasus, dem „geflügelten“ Glasstein, bis hin zur Entwicklung der besten Systeme für Einbau, Verlegung und Fertigstellung.

Dank ausgezeichnete Rohstoffqualität, speziell entwickelter Anlagen, erprobter Techniken der Farbgebung und Oberflächenbehandlung sowie strenger Qualitätskontrollverfahren

hat Seves glassblock den alten „Glasbaustein“ in ein neues, raffiniertes, maßgeschneidertes Objekt für die Stadterneuerung und den Hausbau, für Außen- und Innenarchitektur verwandelt.

Heute ist der Glasstein – als wertvoller, wichtiger, entscheidender Partner – das ideale Produkt für Kreativität und Kreationen von Plannern, Architekten und Innenarchitekten.

Seves es el líder mundial en dos zonas del mercado, los aisladores para el sector eléctrico y el bloque de vidrio para la arquitectura y la decoración. Seves es la integración realizada en el arco de una década a partir de marzo de 1997, de todas las actividades de Vetroarredo, Sediver, PCC Insulators e Isoladores Santana, grupos industriales con historia y leadership reconocidos en todo el mundo. Única sociedad que ha logrado hacer del bloque de vidrio su verdadero core-business, Seves ha creado la División Seves glassblock, totalmente dedicada a la producción y a la distribución de bloques de vidrio en todo el mundo. En coherencia con los orígenes de la sociedad, hoy la División Seves glassblock continúa la actividad con el objetivo de sacar al bloque de vidrio de la lógica de producto marginal, liberando su gran potencial. Tras las adquisiciones realizadas a lo largo de una década, en Seves glassblock hoy conviven y se valoran la rica tradición y el apreciado Know-how de las marcas más prestigiosas que han hecho la historia del ladrillo de vidrio: Vetroarredo, Vitrablok, Solaris, Weck, Vidromatone, Sindoco. En efecto, desde su constitución la empresa se ha marcado como objetivo cambiar las normas de la producción y el destino de un material, el bloque de vidrio, hasta hace pocos años considerado como “pobre”, complemento “funcional” en la industria de la construcción, prevalentemente utilizado en situaciones de carencia de luz. Seves glassblock ha transferido al “humilde” ladrillo de vidrio toda la experiencia y la tecnología más avanzadas, interviniendo en su *pureza, brillo, transparencia, resistencia, características técnicas*, añadiendo por primera vez un elemento reservado con anterioridad exclusivamente a los vidrios más sofisticados: *el color*.

Un atento proceso de especialización productiva de sus establecimientos ha modificado y ampliado la gama completa de modelos y módulos complementarios, haciendo también posible las soluciones personalizadas. La actividad constante de investigación y desarrollo ligadas al producto han permitido además de mejorar con el tiempo el bloque de vidrio, a partir de la creación de formatos innovadores como Pegasus, el ladrillo “con alas” hasta la creación de nuevos sistemas de instalación, colocación y acabado incluso en seco. Gracias al uso de materias primas de la más alta calidad, a instalaciones estudiadas a propósito, a las aplicaciones de antiguas y experimentadas técnicas de coloración y de tratamiento de la superficie y a rigurosos procedimientos de control de calidad, Seves glassblock ha transformado el viejo “vetrocemento” en un nuevo y refinado objeto de decoración arquitectónica para interiores y exteriores, para la casa y la ciudad, también “a medida”, según las exigencias y el lugar de destino. Hoy el ladrillo de vidrio es un producto para el mercado de alto nivel, y no ya un objeto de servicio, sino un sujeto autónomo que aprovecha y valora en su totalidad su potencial como objeto para la decoración, aliado necesario de la creatividad y las realizaciones de gran perfil estético-formal de arquitectos, proyectistas y diseñadores de interiores.

Seves é líder mundial em dois nichos de mercados: isoladores para o transporte de energia elétrica e blocos de vidro para a arquitetura e design de interiores.

A Seves é a integração, durante um período de 10 anos, iniciado em março de 1997, da Vetroarredo, Sediver, PCC Insulators e Isoladores Santana; grupos industriais renomados mundialmente por sua história e liderança.

Única empresa a tornar os blocos de vidro sua parte principal dos negócios, a Seves criou a Divisão Seves glassblock, dedicada à produção e distribuição de blocos de vidro por todo mundo.

Graças a essas aquisições, hoje em dia, a Seves glassblock combina toda a tradição e know-how das marcas de maior prestígio que fizeram a história do bloco de vidro, como: Vetroarredo, Vitrablok, Solaris, Weck, Vidromatone, Sindoco.

De acordo com as origens da empresa, a Divisão Seves glassblock continua buscando o mesmo objetivo: liberar o bloco de vidro do significado marginal do seu produto, atribuindo a ele um grande potencial.

De fato, desde a sua constituição, o objetivo da Seves era mudar o processo de produção e distribuição do bloco de vidro, um material tradicionalmente considerado “pobre”, especificamente “funcional” na indústria da construção, utilizável apenas em situações com carência de luz.

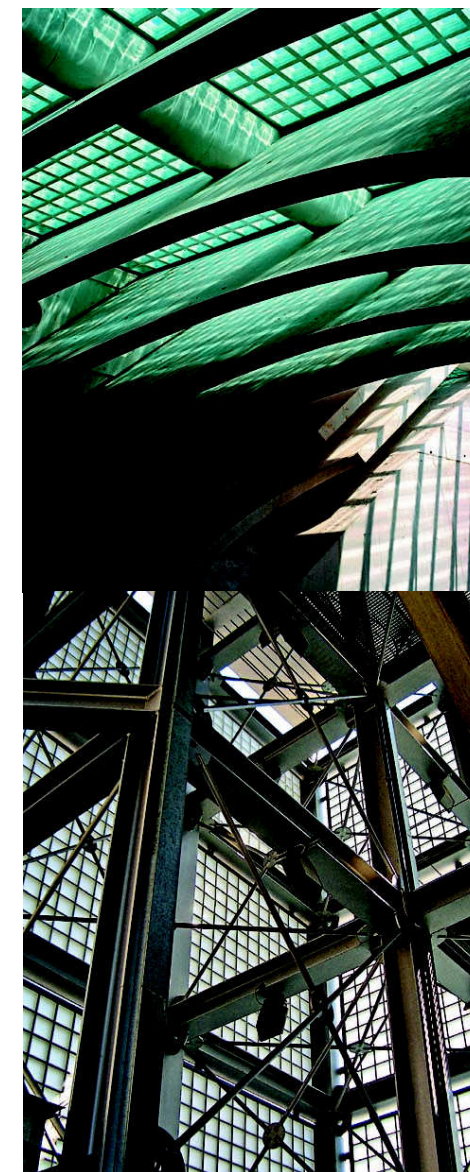
A Seves glassblock transferiu toda a experiência tecnológica mais avançada para o bloco de vidro, focando-se na *pureza, brilho, transparência e resistência*, assim como nas suas características técnicas, adicionando um novo fator, ou melhor ainda, uma nova qualidade reservada apenas aos vidros mais sofisticados: *a cor*.

A especialização das fábricas da Seves, localizadas em vários países, modificou e ampliou toda a gama de modelos e módulos complementares de blocos de vidro, tornando possível soluções personalizadas.

A pesquisa inovou o produto, desde a criação do formato Pegasus - do bloco de vidro “com asas” – à concepção da melhor instalação, sistemas de assentamento e acabamento, além da montagem a seco.

Graças ao uso de matérias-primas da mais alta qualidade mecânica especializado próprio para seu sistema de produção particular, aplicações de experimentadas técnicas de coloração e tratamento da superfície, assim como rigorosos procedimentos de controle de qualidade, a Seves glassblock transformou o antigo “bloco de vidro” em um novo e sofisticado objeto “sob medida” tanto para a casa como para cidade, além de interiores e exteriores.

Hoje o bloco de vidro representa o produto ideal – aliado precioso, decisivo e determinado – para a criatividade e criações dos arquitetos e designers de interiores.



Prestazioni & Affidabilità

Performance and Reliability / Performances et Fiabilité / Leistung & Zuverlässigkeit / Prestaciones & Fiabilidad / Desempenho e Confiança

Technology, la collezione tecnica del catalogo Seves glassblock, offre mattoni di vetro ad **elevate prestazioni**. I mattoni di vetro della linea Technology sono ideali per tutte quelle applicazioni dove sono richiesti specifici requisiti di **controllo della luce**, di **sicurezza** (resistenza al fuoco, antisfondamento), di **isolamento termico** e di **isolamento acustico**, oltre alle esigenze tradizionali legate al passaggio della luce.

Con oltre 80 referenze declinate in una variegata gamma di formati, spessori e finiture, la linea Technology comprende mattoni di vetro sia per strutture verticali che per strutture orizzontali.

I mattoni di vetro della Linea Technology sono prodotti in conformità alla normativa **EN 1051-1**.

Technology line is the collection in the Seves glassblock catalogue that contains **high performance glass blocks**. The glass blocks in the Technology line are ideal for applications requiring **light control**, **safety** (fire resistance, reinforced structure) **thermal insulation** and **sound insulation**, in addition to traditional luminosity.

With over 80 references in a large range of formats, thicknesses and finishings, the Technology Line contains glass blocks both for vertical structures and for horizontal structures.

Technology Line glass blocks are produced in compliance with regulation **EN 1051-1**.

Technology, la collection technique du catalogue Seves glassblock, offre des briques de verre à **hautes performances**. Les briques de verre de la ligne Technology sont idéales pour toutes les applications qui requièrent des conditions spécifiques en matière de **contrôle de la lumière**, de **sécurité** (résistance au feu, anti-vandalisme), d'**isolation thermique** et d'**isolation acoustique**, outre les exigences traditionnelles liées au passage de la lumière.

Avec plus de 80 références déclinées en une vaste gamme de formats, d'épaisseurs et de finitions, la ligne Technology comprend des briques de verre, aussi bien pour les structures verticales que pour les structures horizontales.

Les briques de verre de la Ligne Technology sont produites conformément à la norme **EN 1051-1**.

Technology, die technische Produktlinie aus dem Seves glassblock Lieferprogramm, bietet **Glassteine mit Hochleistungseigenschaften**.

Die Glassteine aus der Produktreihe Technology sind ideal für alle Anwendungen, die besonders hohe Ansprüche stellen: an **Lichtkontrolle**, **Sicherheit** (Brandschutz, Objektschutz), **Wärmedämmung** und **Schallschutz**, die über die üblichen Anforderungen an die Lichtdurchlässigkeit hinausgehen.

Mit über 80 Produkten in verschiedenen Formaten, Stärken und Ausführungen umfasst die Produktlinie Technology Glassteine sowohl für vertikale als auch für horizontale Konstruktionen.

Die Glassteine der Produktlinie Technology entsprechen der Euro-Norm **EN 1051-1**.

Technology, la colección técnica del catálogo Seves glassblock, ofrece bloques de vidrio de **elevadas prestaciones**.

Los bloques de vidrio de la línea Technology son ideales para todas aquellas aplicaciones que requieren específicas características en términos de **control luminoso**, **seguridad** (resistencia al fuego, blindaje), **aislamiento térmico** y **acústico**, además de las tradicionales exigencias vinculadas al paso de la luz.

Con más de 80 referencias disponibles en una amplia gama de formatos, espesores y acabados, la línea Technology comprende bloques de vidrio para estructuras verticales y horizontales.

Los bloques de vidrio de la Línea Technology están producidos de conformidad con la normativa **EN 1051-1**.

Technology, a coleção técnica do catálogo Seves glassblock, oferece blocos de vidro com **desempenho elevado**.

Os blocos de vidro da Linha Technology são ideais para todas aquelas aplicações onde são necessários requisitos específicos de **controle da luz**, **segurança** (resistência ao fogo, antiarrombamento), **isolamento térmico** e **isolamento acústico**, além das exigências tradicionais ligadas à passagem da luz.

Com mais de 80 artigos distribuídos em uma vasta gama de formatos, espessuras e acabamentos, a Linha Technology inclui blocos de vidro tanto para estruturas verticais quanto para horizontais.

Os blocos de vidro da Linha Technology são produzidos em conformidade com a norma **EN 1051-1**.

Indice

Contents / Index / Inhalt / Indice / Índice

Strutture verticali8

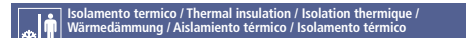
Vertical structures / Structures verticales / Senkrechte Strukturen / Estructuras verticales / Estruturas verticais



1919/8 LIGHT DIRECTING8
1919/8 LIGHT DIFFUSING8



1919/8 BSH20 WAVE8
1919/8 BSH20 WAVE SAHARA 2S8
1919/8 BSH20 CLEARVIEW8
1919/8 BSH20 CLEARVIEW SAHARA 2S8
1919/8 BSH20 ORSA8



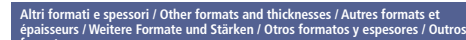
1919/16 HTI WAVE9
1919/16 HTI WAVE SAHARA 2S9
1919/16 HTI CLEARVIEW9
1919/16 HTI CLEARVIEW SAHARA 2S9



1919/10 30F WAVE10
1919/10 30F WAVE SAHARA 2S10
1919/10 30F CLEARVIEW10
1919/10 30F CLEARVIEW SAHARA 2S10
1919/8 30F CLEARVIEW10
1919/8 30F CLEARVIEW SAHARA 2S10
1919/16 60F CLEARVIEW10
1919/16 60F CLEARVIEW SAHARA 2S10
1919/16 90F CLEARVIEW11
1919/16 90F CLEARVIEW SAHARA 2S11



1909/8 VENTIBLOK11



Altri formati e spessori / Other formats and thicknesses / Autres formats et épaisseurs / Weitere Formate und Stärken / Otros formatos y espesores / Outros formatos e espessuras

3030/10 WAVE12
3030/10 WAVE SAT12
3030/10 CLEARVIEW12
3030/10 CLEARVIEW SAT12
3030/10 CROSS LARGE12
2424/8 WAVE13
2424/8 WAVE SAT13
2424/8 CLEARVIEW13
2424/8 CLEARVIEW SAT13
2424/8 CROSS SMALL13
2411/8 WAVE13
2411/8 WAVE SAT13
2411/8 CLEARVIEW13
2411/8 CLEARVIEW SAT13
1111/8 WAVE14
1111/8 WAVE SAT14
1111/8 CLEARVIEW14
1111/8 CLEARVIEW SAT14
1919/10 WAVE14
1919/10 WAVE SAHARA 2S14
1919/10 CLEARVIEW14
1919/10 CLEARVIEW SAHARA 2S14
1919/10 CROSS SMALL14
1919/10 CROSS LARGE14
1919/5 WAVE15
1919/5 ARCTIC15
1919/5 CORTINA15

Strutture orizzontali15

Horizontal Structures / Structures Horizontales / Waagerechte Konstruktion / Estructuras Horizontales / Estruturas Horizontais



MATTONI DI VETRO CON CAMERA / HOLLOW GLASS BLOCKS / BRIQUES DE VERRE AVEC CHAMBRE D'AIR / HOHLBETONGLÄSER / BLOQUES DE VIDRIO CON CÁMARA / BLOCOS DE VIDRO COM CÁMARA

BG 1414/11 CIRCLES15
BG 1919/8 CIRCLES15
BG 1919/8 DOTS15
BG 1919/10 CLEARVIEW15
BG 1919/10 CLEARVIEW SAHARA 2S15

MATTONI DI VETRO A TAZZA / HALF SHELL GLASS BLOCKS / BRIQUES DE VERRE À DEMI-COQUE / HALBSCHALEN / BLOQUES DE VIDRIO TIPO TAZA / BLOCOS DE VIDRO CONCAVOS

B 1111/6 CLEARVIEW16
B 1414/5 CIRCLES16
B 1919/7 CIRCLES16
B R11/6 CLEARVIEW16

PIASTRE / FLOOR TILES / DALLES / VOLLGLAS / BALDOSAS / PLACAS

B 1616/3 PRISMA16
B 2020/2 PRISMA16
B 2020/2 CIRCLES16



BG 1919/8 30F CLEARVIEW17
BG 1919/8 30F CLEARVIEW SAHARA 2S17
BG 1919/16 60F CLEARVIEW17
BG 1919/16 60F CLEARVIEW SAHARA 2S17
BG 1919/16 90F CLEARVIEW17
BG 1919/16 90F CLEARVIEW SAHARA 2S17

Coperture17

Roofing / Couvertures / Dächer / Cubiertas / Coberturas



MARSEILLE TILE17
BENT TILE17

Informazioni tecniche18

Technical informations20
Informations technique22
Technische Informationen24
Informaciones técnicas26
Informações técnicas28

Garanzia31

Warranty / Garantie / Garantie / Garantia / Garantia

Classe 131

Class 1 / Classe 1 / Klasse 1 / Class 1 / Class 1

Assistenza31

Assistance / Assistance / Kundendienst / Asistencia / Assistência

Strutture verticali

Vertical structures / Structures verticales / Senkrechte Strukturen / Estructuras verticales / Estruturas verticais



Controllo e diffusione della luce

Light control and diffusion / Contrôle et diffusion de la lumière / Lichtlenkung und Lichtverteilung / Control y difusión de la luz / Controle e difusão da luz



1919/8 LIGHT DIRECTING



1919/8 LIGHT DIFFUSING



Antiproiettile

Bullet proof / Pare-balles / Durchschusshemmung / Antibalas / À prova de bala



1919/8 BSH20 WAVE



1919/8 BSH20 WAVE SAHARA 25*



1919/8 BSH20 CLEARVIEW



1919/8 BSH20 CLEARVIEW SAHARA 25*



1919/8 BSH20 ORSA

- * disponibile anche nella finitura sahara (sabbata) 1 lato.
- * available also 1 side sahara (sandblasted) finishing.
- * disponible aussi avec finition sahara (sablée) 1 face.
- * Lieferung auch Sahara 1 Seite.
- * disponible tambien con acabado sahara (satinado a la arena) por 1 lado.
- * disponível também com acabamento sahara (jateado) em 1 lado.



Isolamento termico

Thermal insulation / Isolation thermique / Wärmedämmung / Aislamiento térmico / Isolamento térmico



1919/16 HTI WAVE



1919/16 HTI WAVE SAHARA 25*



1919/16 HTI CLEARVIEW



1919/16 HTI CLEARVIEW SAHARA 25*

- * disponibile anche nella finitura sahara (sabbata) 1 lato.
- * available also 1 side sahara (sandblasted) finishing.
- * disponible aussi avec finition sahara (sablée) 1 face.
- * Lieferung auch Sahara 1 Seite.
- * disponible tambien con acabado sahara (satinado a la arena) por 1 lado.
- * disponível também com acabamento sahara (jateado) em 1 lado.



Resistenti al fuoco

Fire resistant / Résistants au feu / Brandschutz / Resistentes al fuego /
Resistente ao fogo



1919/10 30F WAVE



1919/10 30F WAVE SAHARA 2S



1919/10 30F CLEARVIEW



1919/10 30F CLEARVIEW SAHARA 2S



1919/8 30F CLEARVIEW



1919/8 30F CLEARVIEW SAHARA 2S*



1919/16 60F CLEARVIEW



1919/16 60F CLEARVIEW SAHARA 2S*

- * disponibile anche nella finitura sahara (sabbata) 1 lato.
- * available also 1 side sahara (sandblasted) finishing.
- * disponible aussi avec finition sahara (sablée) 1 face.
- * Lieferung auch Sahara 1 Seite.
- * disponible tambien con acabado sahara (satinado a la arena) por 1 lado.
- * disponível também com acabamento sahara (jateado) em 1 lado.



Resistenti al fuoco

Fire resistant / Résistants au feu / Brandschutz / Resistentes al fuego /
Resistente ao fogo



1919/16 90F CLEARVIEW



1919/16 90F CLEARVIEW SAHARA 2S*

- * disponibile anche nella finitura sahara (sabbata) 1 lato.
- * available also 1 side sahara (sandblasted) finishing.
- * disponible aussi avec finition sahara (sablée) 1 face.
- * Lieferung auch Sahara 1 Seite.
- * disponible tambien con acabado sahara (satinado a la arena) por 1 lado.
- * disponível também com acabamento sahara (jateado) em 1 lado.



Ventilazione

Ventilation / Ventilation / Belüftung / Ventilación / Ventilação



1909/8 VENTIBLOK

Altri formati e spessori

Other formats and thicknesses / Autres formats et épaisseurs / Weitere Formate und Stärken / Outros formatos y espesores / Outros formatos e espessuras



3030/10 WAVE



3030/10 WAVE SAT***



3030/10 CLEARVIEW



3030/10 CLEARVIEW SAT***



3030/10 CROSS LARGE

***la finitura satinata 1 lato è disponibile solo su richiesta.
 ***one side satin finishing available only on request.
 ***finition satinée 1 face disponible seulement sur demande.
 ***Satinierter 1 Seite Lieferung nur auf Anfrage.
 ***satinado 1 lado disponible solo bajo pedido.
 ***satinado 1 lado disponível apenas mediante solicitação.

Altri formati e spessori

Other formats and thicknesses / Autres formats et épaisseurs / Weitere Formate und Stärken / Outros formatos y espesores / Outros formatos e espessuras



2424/8 WAVE



2424/8 WAVE SAT**



2424/8 CLEARVIEW



2424/8 CLEARVIEW SAT**



2424/8 CROSS SMALL



2411/8 WAVE



2411/8 WAVE SAT**



2411/8 CLEARVIEW



2411/8 CLEARVIEW SAT**

** disponibile anche nella finitura satinata 1 lato.
 **available also 1 side satin finishing.
 ** disponible aussi avec finition satinée 1 face.
 ** Lieferung auch satinierter 1 Seite.
 ** disponible también con acabado satinado por 1 lado.
 ** disponível também com acabamento satinado em 1 lado.

Altri formati e spessori

Other formats and thicknesses / Autres formats et épaisseurs / Weitere Formate und Stärken / Outros formatos y espesores / Outros formatos e espessuras



1111/8 WAVE



1111/8 WAVE SAT**



1111/8 CLEARVIEW



1111/8 CLEARVIEW SAT**



1919/10 WAVE



1919/10 WAVE SAHARA 25*



1919/10 CLEARVIEW



1919/10 CLEARVIEW SAHARA 25*



1919/10 CROSS SMALL



1919/10 CROSS LARGE

* disponibile anche nella finitura sahara (sabbata) 1 lato.
* available also 1 side sahara (sandblasted) finishing.
* disponible aussi avec finition sahara (sablée) 1 face.
* Lieferung auch Sahara 1 Seite.
* disponible también con acabado sahara (satinado a la arena) por 1 lado.
* disponível também com acabamento sahara (jateado) em 1 lado.

** disponibile anche nella finitura satinata 1 lato.
** available also 1 side satin finishing.
** disponible aussi avec finition satinée 1 face.
** Lieferung auch satiniert 1 Seite.
** disponible también con acabado satinado por 1 lado.
** disponível também com acabamento satinado em 1 lado.

Altri formati e spessori

Other formats and thicknesses / Autres formats et épaisseurs / Weitere Formate und Stärken / Outros formatos y espesores / Outros formatos e espessuras



1919/5 WAVE



1919/5 ARCTIC



1919/5 CORTINA

Strutture orizzontali

Horizontal Structures / Structures Horizontales / Waagerechte Konstruktion / Estructuras Horizontales / Estruturas Horizontais



Pedonabili

Pavers / Produits piétonniers / Begehbare Konstruktionen / Transitables / Para piso

Mattoni di vetro con camera / Hollow glass blocks / Briques de verre avec chambre d'air / Hohlbetongläser / Bloques de vidrio con cámara / Blocos vidro com câmara



BG 1414/11 CIRCLES



BG 1919/8 CIRCLES



BG 1919/8 DOTS**



BG 1919/10 CLEARVIEW



BG 1919/10 CLEARVIEW SAHARA 25*

* disponibile anche nella finitura sahara (sabbata) 1 lato
* available also 1 side sahara (sandblasted) finishing.
* disponible aussi avec finition sahara (sablée) 1 face.
* Lieferung auch Sahara 1 Seite.
* disponible también con acabado sahara (satinado a la arena) por 1 lado.
* disponível também com acabamento sahara (jateado) em 1 lado.

** disponibile anche nella finitura satinata 1 lato.
** available also 1 side satin finishing.
** disponible aussi avec finition satinée 1 face.
** Lieferung auch satiniert 1 Seite.
** disponible también con acabado satinado por 1 lado.
** disponível também com acabamento satinado em 1 lado.



Pedonabili

Pavers / Pavés de sol / Begehbare Konstruktionen / Transitables / Para piso

Mattoni di vetro a tazza / Half shell glass blocks / Briques de verre à demi-coque / halbschalen / Bloques de vidrio tipo taza / Blocos de vidro côncavos



B 1111/6 CLEARVIEW*



B 1414/5 CIRCLES



B 1919/7 CIRCLES



B R11/6 CLEARVIEW*

- * disponibile anche nella finitura sahara (sabbata) 1 lato.
- * available also 1 side sahara (sandblasted) finishing.
- * disponible aussi avec finition sahara (sablée) 1 face.
- * Lieferung auch Sahara 1 Seite.
- * disponible también con acabado sahara (satinado a la arena) por 1 lado.
- * disponível também com acabamento sahara (jateado) em 1 lado.

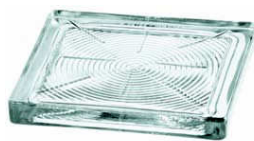
Piastre / Floor tiles / Dalles / Vollglas / Baldosas / Placas



B 1616/3 PRISMA



B 2020/2 PRISMA



B 2020/2 CIRCLES



Pedonabili resistenti al fuoco

Fire resistant pavers / Pavés de sol résistants au feu / Brandschutz-Betongläser / Transitables resistentes al fuego / Blocos para piso resistentes ao fogo



BG 1919/8 30F CLEARVIEW



BG 1919/8 30F CLEARVIEW SAHARA 25*



BG 1919/16 60F CLEARVIEW



BG 1919/16 60F CLEARVIEW SAHARA 25*



BG 1919/16 90F CLEARVIEW



BG 1919/16 90F CLEARVIEW SAHARA 25*

- * disponibile anche nella finitura sahara (sabbata) 1 lato.
- * available also 1 side sahara (sandblasted) finishing.
- * disponible aussi avec finition sahara (sablée) 1 face.
- * Lieferung auch Sahara 1 Seite.
- * disponible también con acabado sahara (satinado a la arena) por 1 lado.
- * disponível também com acabamento sahara (jateado) em 1 lado.

Coperture

Roofing / Couvertures / Dächer / Cubiertas / Coberturas



Tegole

Roof tile / Tuiles / Dachziegel / Tejas / Telhas



MARSEILLE TILE



BENT TILE

Informazioni tecniche

	Caratteristiche estetiche			Caratteristiche tecniche			Prestazioni								Confezione			
	Disegno vetro	Colori	Finiture	Dimensioni (cm)	Peso (Kg)	N.pezzi/m ²	Peso/m ² (KN/m ²)	Resistenza alla compressione (N/mm ²)	Resistenza allo shock termico	Resistenza allo sfondamento (kN)	Trasmittanza luminosa (%)*	Valore U (W/m ² x K)*	Isolamento acustico (dB)*	Antiproiettile*	Resistenza al fuoco*	N.pezzi/ scatola	N.pezzi/ pallet	
Strutture verticali	Controllo e diffusione della luce																	
	1919/8 LIGHT DIRECTING	linee prismatiche	neutro	trasparente	19x19x8	2,25	25	~ 1,0 (fuga 10mm)	valore singolo minimo ≥ 6,0 valore medio ≥ 7,0 [EN 1051-1]			2,8 [EN 1051-2 - EN 673]	40 [ISO 140 parte III - ISO 717/3]	FB1-NS (EN 1522)	G60 (DIN 4102)	10	360	
	1919/8 LIGHT DIFFUSING			trasparente	19x19x8	2,25	25	~ 1,0 (fuga 10mm)										
	Antiproiettile																	
	1919/8 BSH20 WAVE	ondulato	neutro	trasparente, sahara (sabbata) 1 o 2 lati	19x19x8	4,00	25	~ 1,5 (fuga 12mm)	valore singolo minimo ≥ 6,0 valore medio ≥ 7,5 [EN 1051-1 - DIN 18175]				45	FB3-S (EN 1522)	G90 (DIN 4102) G120 (DIN 4102 Doppio pannello)	5	240	
	1919/8 BSH20 CLEARVIEW	liscio		trasparente	19x19x8	4,00	25	~ 1,5 (fuga 12mm)										
	1919/8 BSH20 ORSA	orsa		trasparente	19x19x8	4,00	25	~ 1,5 (fuga 12mm)										
	Isolamento termico																	
	1919/16 HTI WAVE	ondulato	neutro	trasparente, sahara (sabbata) 1 o 2 lati	19x19x16	4,50	~ 23 (fuga 15mm)	~ 2,0 (fuga 15mm)	valore singolo minimo ≥ 6,0 valore medio ≥ 7,5 [DIN 18175]			70 [EN 410]	1,8 [EN 1051-2 - EN 673]	43 [EN 502 140-1 - EN 602 717-1 - EN 502 0140-3]			4	120
	1919/16 HTI CLEARVIEW	liscio		trasparente	19x19x16	4,50	~ 23 (fuga 15mm)	~ 2,0 (fuga 15mm)										
	Resistenti al fuoco																	
	1919/10 30F WAVE	ondulato	neutro	trasparente, sahara (sabbata) 2 lati	19x19x10	5,00	~ 25 (fuga 10mm)	~ 2,0 (fuga 10mm)	valore singolo minimo ≥ 6,0 valore medio ≥ 7,0 [EN 1051-1]							Ei30 (EN 1364-1)	4	144
	1919/10 30F CLEARVIEW	liscio		trasparente	19x19x10	5,00	~ 25 (fuga 10mm)	~ 2,0 (fuga 10mm)										
	1919/8 30F CLEARVIEW	liscio		trasparente, sahara (sabbata) 2 lati	19x19x8	4,15	~ 23 (fuga 15mm)	~ 1,6 (fuga 15mm)	valore singolo minimo ≥ 6,0 valore medio ≥ 7,5 [DIN 18175]	ΔT = 25°C [DIN 52321]	64 [EN 673 - DIN 67507] 58 [EN 673 - DIN 67507]	2,2 [EN 1051-2 - EN 673] 1,8 [EN 1051-2 - EN 673]	45 [EN ISO 717-1 - DIN 52210] 47 [EN ISO 717-1 - DIN 52210]	FB3-S (EN 1522) FB6-S (EN 1522)	F30 (DIN 4102) - Ei 30 (EN 1364-1 - EN 1363-1) F60 (DIN 4102) Ei 60 (EN 1364-1 - EN 1363-1)	4	240	
	1919/16 60F CLEARVIEW	liscio		trasparente, sahara (sabbata) 2 lati	19x19x16	8,00	~ 23 (fuga 15mm)	~ 2,35 (fuga 15mm)			43 [EN 673 - DIN 67507]	1,4 [EN 1051-2 - EN 673]	49 [EN ISO 717-1 - DIN 52210]	FB7-S (EN 1522)	F90 (DIN 4102) Ei 90 (EN 1364-1 - EN 1363-1)	2	120	
	1919/16 90F CLEARVIEW	liscio		trasparente, sahara (sabbata) 2 lati	19x19x16	8,30	~ 23 (fuga 15mm)	~ 2,5 (fuga 15mm)										
	Ventilazione																	
	1909/8 VENTIBLOK		neutro	trasparente	19x9,5x8	1,25	50 (fuga 10mm)	~ 0,82 (fuga 10mm)									10	700
	Altri formati e spessori																	
	3030/10 WAVE	ondulato	neutro	trasparente, satinato 1** o 2 lati	29,8x29,8x9,8	7,00	9 (fuga 10mm)	~ 0,82 (fuga 10mm)	valore singolo minimo ≥ 6,0 valore medio ≥ 7,0 [EN 1051-1]			77,1*** [EN 410]	2,8 [EN 1051-2 - EN 673]	41			3	108
3030/10 CLEARVIEW	liscio	trasparente		29,8x29,8x9,8	7,00	9 (fuga 10mm)	~ 0,82 (fuga 10mm)											
3030/10 CROSS LARGE	incrociato a righe larghe	trasparente		29,8x29,8x9,8	7,00	9 (fuga 10mm)	~ 0,82 (fuga 10mm)											
2424/8 WAVE	ondulato	trasparente, satinato 1 o 2 lati		24x24x8	3,80	16 (fuga 10mm)	~ 0,81 (fuga 10mm)	valore singolo minimo ≥ 6,0 valore medio ≥ 7,5 [EN 1051-1 - DIN 18175]			78,4**** [EN 410]	2,95 Pannello singolo 1,48 Pannello doppio [ASTM C 236]	40dB Pannello singolo 45dB Pannello doppio [ISO 140-3 e ISO 717-3] 40,5dB Pannello singolo 45,5dB Pannello doppio [UNI 8270]		RE 60 Pannello singolo RE 120 Pannello doppio RE 15 Pannello singolo REI 30 Pannello doppio (Circ. 91 Min. interni) G 60 [DIN 4102]	4	224	
2424/8 CLEARVIEW	liscio	trasparente		24x24x8	3,80	16 (fuga 10mm)	~ 0,81 (fuga 10mm)											
2424/8 CROSS SMALL	incrociato a righe piccole	trasparente		24x24x8	3,80	16 (fuga 10mm)	~ 0,81 (fuga 10mm)											
2411/8 WAVE	ondulato	trasparente, satinato 1 o 2 lati		24x11,5x8	2,16	32 (fuga 10mm)	~ 1,15 (fuga 10mm)	valore singolo minimo ≥ 6,0 valore medio ≥ 7,5 [EN 1051-1 - DIN 18175]								5	450	
2411/8 CLEARVIEW	liscio	trasparente, satinato 1 o 2 lati		24x11,5x8	2,16	32 (fuga 10mm)	~ 1,15 (fuga 10mm)									10	800	
1111/8 WAVE	ondulato	trasparente, satinato 1 o 2 lati		11,5x11,5x8	1,08	64 (fuga 10mm)	~ 1,15 (fuga 10mm)											
1111/8 CLEARVIEW	liscio	trasparente, sahara (sabbata) 1 o 2 lati		11,5x11,5x8	1,08	64 (fuga 10mm)	~ 1,25 (fuga 10mm)											
1919/10 WAVE	ondulato	trasparente, sahara (sabbata) 1 o 2 lati	19x19x10	2,70	25 (fuga 10mm)	~ 1,25 (fuga 10mm)	valore singolo minimo ≥ 6,0 valore medio ≥ 7,5 [DIN 18175]	ΔT = 25°C [DIN 52321]			2,8 [EN 1051-2 - EN 673]			G60 (DIN 4102)	8	288		
1919/10 CLEARVIEW	liscio	trasparente	19x19x10	2,70	25 (fuga 10mm)	~ 1,25 (fuga 10mm)												
1919/10 CROSS SMALL	incrociato a righe piccole	trasparente	19x19x10	2,70	25 (fuga 10mm)	~ 1,25 (fuga 10mm)												
1919/10 CROSS LARGE	incrociato a righe grandi	trasparente	19x19x10	2,70	25 (fuga 10mm)	~ 1,25 (fuga 10mm)												
1919/5 WAVE	ondulato	trasparente	19x19x5	1,70	25 (fuga 10mm)	~ 0,65 (fuga 10mm)	valore singolo minimo ≥ 6,0 valore medio ≥ 7,5 [EN 1051-1 - DIN 18175]								8	560		
1919/5 ARCTIC	arctic	trasparente	19x19x5	1,70	25 (fuga 10mm)	~ 0,65 (fuga 10mm)												
1919/5 CORTINA	cortina	trasparente	19x19x5	1,70	25 (fuga 10mm)	~ 0,65 (fuga 10mm)												
Strutture orizzontali	Pedonabili																	
	<i>Mattoni di vetro con camera</i>																	
	BG 1414/11 CIRCLES	cerchi concentrici	neutro	trasparente	14,5x14,5x11	2,70	~ 33 (fuga 30mm)	~ 1,65 (fuga 30mm)		ΔT = 30°C [UNI 9303]							6	396
	BG 1919/8 CIRCLES	cerchi concentrici		trasparente	19x19x8	2,80	~ 21 (fuga 30mm)	~ 1,04 (fuga 30mm)			valore singolo minimo ≥ 2,5 [UNI 7440]						5	350
	BG 1919/8 DOTS	puntinato		trasparente, satinato 1 lato	19x19x8	2,70	~ 21 (fuga 30mm)	~ 1,02 (fuga 30mm)		ΔT = 25°C [UNI 9303]							5	350
	BG 1919/10 CLEARVIEW	liscio		trasparente, sahara (sabbata) 2 lati	19x19x10	3,50	~ 21 (fuga 30mm)	~ 1,40 (fuga 30mm)			valore singolo minimo ≥ 3,0 valore medio ≥ 4,0 [EN 1051-1]						8	288
	<i>Mattoni di vetro a tazza</i>																	
	B 1111/6 CLEARVIEW	liscio	neutro	trasparente, sahara (sabbata) 1 lato	11,7x11,7x6	1,20	~ 49 (fuga 30mm)	~ 1,08 (fuga 30mm)			valore singolo minimo ≥ 3,0 valore medio ≥ 4,0 [EN 1051-1]						20	900
	B 1414/5 CIRCLES	cerchi concentrici		trasparente	14,5x14,5x5,5	1,37	~ 33 (fuga 30mm)	~ 0,84 (fuga 30mm)		ΔT = 30°C [UNI 9303]	valore singolo minimo ≥ 5,9 [UNI 7440]						10	840
	B 1919/7 CIRCLES	cerchi concentrici		trasparente	19x19x7	2,53	~ 21 (fuga 30mm)	~ 0,93 (fuga 30mm)			valore singolo minimo ≥ 3,0 valore medio ≥ 4,0 [EN 1051-1]						6	312
	B R 11/6 CLEARVIEW	liscio		trasparente, sahara (sabbata) 1 lato	ø 11,7x6	1,00	~ 49 (fuga 30mm)	~ 1,02 (fuga 30mm)									20	900
	<i>Piastre</i>																	
	B 1616/3 PRISMA	diamantato	neutro	trasparente	16x16x3	1,80	~ 25 (fuga 30mm)	~ 1,15 (fuga 30mm)			valore singolo minimo ≥ 3,0 valore medio ≥ 4,0 [EN 1051-1]						10	480
	B 2020/2 PRISMA	diamantato		trasparente	20x20x2,2	2,00	~ 19 (fuga 30mm)	~ 0,95 (fuga 30mm)									10	560
B 2020/2 CIRCLES	cerchi concentrici	trasparente		20x20x2,2	1,90	~ 19 (fuga 30mm)	~ 0,95 (fuga 30mm)									10	600	
Pedonabili resistenti al fuoco																		
BG 1919/8 30F CLEARVIEW	liscio	neutro	trasparente, sahara (sabbata) 1 o 2 lati	19x19x8	4,15	~ 16 (fuga 40mm)	~ 2,10 (fuga 40mm)			valore singolo minimo ≥ 3,0 valore medio ≥ 4,0 [EN 1051-1]				F30 (DIN 4102) - REI 30 [EN 1365-1 - EN 1363-1]	4	240		
BG 1919/16 60F CLEARVIEW	liscio		trasparente, sahara (sabbata) 1 o 2 lati	19x19x16	8,00	~ 16 (fuga 40mm)	~ 4,10 (fuga 40mm)		ΔT = 25°C [DIN 52321]					F60 (DIN 4102) REI 60 [EN 1365-1 - EN 1363-1]	2	120		
BG 1919/16 90F CLEARVIEW	liscio		trasparente, sahara (sabbata) 1 o 2 lati	19x19x16	8,30	~ 16 (fuga 40mm)	~ 4,20 (fuga 40mm)							F90 (DIN 4102) REI 90 [EN 1365-1 - EN 1363-1]	2	120		
Coperture	Tegole																	
	MARSEILLE TILE		neutro	trasparente	39,5x23	3,15	15	~ 0,45								6	144	
	BENT TILE			trasparente	17,5x14x44	2,40	33	~ 0,66								8	240	

*Per il raggiungimento dei valori dichiarati occorre installare il prodotto come indicato all'interno dei certificati di riferimento.

** La finitura satinata 1 lato è disponibile solo su richiesta.

(Per approfondimenti si consiglia di consultare la guida tecnica Seves).

*** Finitura satinata 1 lato 74,3% e satinata 2 lati 71,7%.

**** Finiture satinata 1 lato 76,1% e satinata 2 lati 73,9%.

Technical informations

	Aesthetic features			Technical features			Performances									Package		
	Glass design	Colours	Finishings	Dimensions (cm)	Weight (Kg)	No. Pieces/m ²	Weight/m ² (KN/m ²)	Compressive strength (N/mm ²)	Thermal shock	Resistance to breakage (KN)	Light transmittance (%)*	U Value (W/m ² x K)*	Sound insulation (dB)*	Bullet proof*	Fire Resistance*	No.Pieces/ box	No.Pieces/ pallet	
Vertical structures	Light control and diffusion																	
	1919/8 LIGHT DIRECTING	prismatic line	clear	transparent	19x19x8	2,25	25	~ 1,0 (joint 10mm)	minimum single value ≥ 6,0 average value ≥ 7,0 [EN 1051-1]			2,8 [EN 1051-2 - EN 673]	40 [ISO 140 parte III - ISO 717/3]	FB1-NS (EN 1522)	G60 (DIN 4102)	10	360	
	1919/8 LIGHT DIFFUSING			transparent	19x19x8	2,25	25	~ 1,0 (joint 10mm)										
	Bullet proof																	
	1919/8 BSH20 WAVE	wave	clear	transparent, sahara (sandblasted) 1 or 2 sides	19x19x8	4,00	25	~ 1,5 (joint 12mm)	minimum single value ≥ 6,0 average value ≥ 7,5 [EN 1051-1 - DIN 18175]				45	FB3-S (EN 1522)	G90 (DIN 4102) G120 (DIN 4102 Double panel)	5	240	
	1919/8 BSH20 CLEARVIEW	clearview		transparent	19x19x8	4,00	25	~ 1,5 (joint 12mm)										
	1919/8 BSH20 ORSA	orsa		transparent	19x19x8	4,00	25	~ 1,5 (joint 12mm)										
	Thermal insulation																	
	1919/16 HTI WAVE	wave	clear	transparent, sahara (sandblasted) 1 or 2 sides	19x19x16	4,50	~ 23 (joint 15mm)	~ 2,0 (joint 15mm)	minimum single value ≥ 6,0 average value ≥ 7,5 [DIN 18175]			70 [EN 410]	1,8 [EN 1051-2 - EN 673]	43 [EN ISO 140-1 - EN 60 717-1 - EN ISO 20140-3]			4	120
	1919/16 HTI CLEARVIEW	clearview		transparent	19x19x16	4,50	~ 23 (joint 15mm)	~ 2,0 (joint 15mm)										
	Fire resistant																	
	1919/10 30F WAVE	wave	clear	transparent, sahara (sandblasted) 2 sides	19x19x10	5,00	~ 25 (joint 10mm)	~ 2,0 (joint 10mm)	minimum single value ≥ 6,0 average value ≥ 7,0 [EN 1051-1]							Ei30 (EN 1364-1)	4	144
	1919/10 30F CLEARVIEW	clearview		transparent, sahara (sandblasted) 2 sides	19x19x10	5,00	~ 25 (joint 10mm)	~ 2,0 (joint 10mm)										
	1919/8 30F CLEARVIEW	clearview		transparent, sahara (sandblasted) 2 sides	19x19x8	4,15	~ 23 (joint 15mm)	~ 1,6 (joint 15mm)										
	1919/16 60F CLEARVIEW	clearview		transparent, sahara (sandblasted) 2 sides	19x19x16	8,00	~ 23(joint 15mm)	~ 2,35 (joint 15mm)										
	1919/16 90F CLEARVIEW	clearview		transparent, sahara (sandblasted) 2 sides	19x19x16	8,30	~ 23(joint 15mm)	~ 2,5 (joint 15mm)										
	Ventilation																	
	1909/8 VENTIBLOK		clear	transparent	19x9,5x8	1,25	50 (joint 10mm)	~ 0,82 (joint 10mm)									10	700
	Other formats and thicknesses																	
	3030/10 WAVE	wave	clear	transparent, satin finished 1** or 2 sides	29,8x29,8x9,8	7,00	9 (joint 10mm)	~ 0,82 (joint 10mm)	minimum single value ≥ 6,0 average value ≥ 7,0 [EN 1051-1]			77,1*** [EN 410]	2,8 [EN 1051-2 - EN 673]	41			3	108
	3030/10 CLEARVIEW	clearview		transparent	29,8x29,8x9,8	7,00	9 (joint 10mm)	~ 0,82 (joint 10mm)										
	3030/10 CROSS LARGE	cross large		transparent	29,8x29,8x9,8	7,00	9 (joint 10mm)	~ 0,82 (joint 10mm)										
	2424/8 WAVE	wave		transparent, satin finished 1 or 2 sides	24x24x8	3,80	16 (joint 10mm)	~ 0,81 (joint 10mm)										
	2424/8 CLEARVIEW	clearview		transparent, satin finished 1 or 2 sides	24x24x8	3,80	16 (joint 10mm)	~ 0,81 (joint 10mm)										
2424/8 CROSS SMALL	cross small	transparent		24x24x8	3,80	16 (joint 10mm)	~ 0,81 (joint 10mm)											
2411/8 WAVE	wave	transparent, satin finished 1 or 2 sides		24x11,5x8	2,16	32 (joint 10mm)	~ 1,15 (joint 10mm)											
2411/8 CLEARVIEW	clearview	transparent, satin finished 1 or 2 sides		24x11,5x8	2,16	32 (joint 10mm)	~ 1,15 (joint 10mm)											
1111/8 WAVE	wave	transparent, satin finished 1 or 2 sides		11,5x11,5x8	1,08	64 (joint 10mm)	~ 1,15 (joint 10mm)											
1111/8 CLEARVIEW	clearview	transparent, satin finished 1 or 2 sides		11,5x11,5x8	1,08	64 (joint 10mm)	~ 1,15 (joint 10mm)											
1919/10 WAVE	wave	transparent, sahara (sandblasted) 1 or 2 sides		19x19x10	2,70	25 (joint 10mm)	~ 1,25 (joint 10mm)											
1919/10 CLEARVIEW	clearview	transparent, sahara (sandblasted) 1 or 2 sides		19x19x10	2,70	25 (joint 10mm)	~ 1,25 (joint 10mm)											
1919/10 CROSS SMALL	cross small	transparent	19x19x10	2,70	25 (joint 10mm)	~ 1,25 (joint 10mm)												
1919/10 CROSS LARGE	cross large	transparent	19x19x10	2,70	25 (joint 10mm)	~ 1,25 (joint 10mm)												
1919/5 WAVE	wave	transparent	19x19x5	1,70	25 (joint 10mm)	~ 0,65 (joint 10mm)												
1919/5 ARCTIC	arctic	transparent	19x19x5	1,70	25 (joint 10mm)	~ 0,65 (joint 10mm)												
1919/5 CORTINA	cortina	transparent	19x19x5	1,70	25 (joint 10mm)	~ 0,65 (joint 10mm)												
Pavers																		
<i>Hollow glass blocks</i>																		
BG 1414/11 CIRCLES	circles	clear	transparent	14,5x14,5x11	2,70	~ 33 (joint 30mm)	~ 1,65 (joint 30mm)	minimum single value ≥ 2,5 [UNI 7440]	ΔT = 30°C [UNI 9303]							6	396	
BG 1919/8 CIRCLES	circles		transparent	19x19x8	2,80	~ 21 (joint 30mm)	~ 1,04 (joint 30mm)											
BG 1919/8 DOTS	pointed		transparent, satin finished 1 side	19x19x8	2,70	~ 21 (joint 30mm)	~ 1,02 (joint 30mm)											
BG 1919/10 CLEARVIEW	clearview		transparent, sahara (sandblasted) 2 sides	19x19x10	3,50	~ 21 (joint 30mm)	~ 1,40 (joint 30mm)											
<i>Half shell glass blocks</i>																		
B 1111/6 CLEARVIEW	clearview	clear	transparent, sahara (sandblasted) 1 side	11,7x11,7x6	1,20	~ 49 (joint 30mm)	~ 1,08 (joint 30mm)	minimum single value ≥ 30 average value ≥ 40 [EN 1051-1]	ΔT = 30°C [UNI 9303]							20	900	
B 1414/5 CIRCLES	circles		transparent	14,5x14,5x5,5	1,37	~ 33 (joint 30mm)	~ 0,84 (joint 30mm)											
B 1919/7 CIRCLES	circles		transparent	19x19x7	2,53	~ 21 (joint 30mm)	~ 0,93 (joint 30mm)											
B R 11/6 CLEARVIEW	clearview		transparent, sahara (sandblasted) 1 side	ø 11,7x6	1,00	~ 49 (joint 30mm)	~ 1,02 (joint 30mm)											
<i>Floor tiles</i>																		
B 1616/3 PRISMA	diamond	clear	transparent	16x16x3	1,80	~ 25 (joint 30mm)	~ 1,15 (joint 30mm)	minimum single value ≥ 30 average value ≥ 40 [EN 1051-1]								10	480	
B 2020/2 PRISMA	diamond		transparent	20x20x2,2	2,00	~ 19 (joint 30mm)	~ 0,95 (joint 30mm)											
B 2020/2 CIRCLES	circles		transparent	20x20x2,2	1,90	~ 19 (joint 30mm)	~ 0,95 (joint 30mm)											
Fire resistant pavers																		
BG 1919/8 30F CLEARVIEW	clearview	clear	transparent, sahara (sandblasted) 1 or 2 sides	19x19x8	4,15	~ 16 (joint 40mm)	~ 2,10 (joint 40mm)	minimum single value ≥ 30 average value ≥ 40 [EN 1051-1]	ΔT = 25°C [DIN 52321]						F30 (DIN 4102) - REI 30 [EN 1365-1 - EN 1363-1]	4	240	
BG 1919/16 60F CLEARVIEW	clearview		transparent, sahara (sandblasted) 1 or 2 sides	19x19x16	8,00	~ 16 (joint 40mm)	~ 4,10 (joint 40mm)											
BG 1919/16 90F CLEARVIEW	clearview		transparent, sahara (sandblasted) 1 or 2 sides	19x19x16	8,30	~ 16 (joint 40mm)	~ 4,20 (joint 40mm)											
Roofing																		
Roof tile																		
MARSEILLE TILE		clear	transparent	39,5x23	3,15	15	~ 0,45									6	144	
BENT TILE			transparent	17,5x14x44	2,40	33	~ 0,66									8	240	

*For the attainment of the declared values needs to install the product as suitable inside the certificates of reference.

**One side satin finished available only on request.

(For further information, please refer to Seves technical guide).

*** 1 side satin finishing 74,3% and 2 side satin finishing 71,7%.

**** 1 side satin finishing 76,1% and 2 side satin finishing 73,9%.

Informations technique

	Caractéristiques esthétiques			Caractéristiques techniques				Prestations								Colisage				
	Dessin du verre	Couleurs	Finitions	Dimensions (cm)	Poids (Kg)	Nbre de pièces/m²	Poids /m² (KN/m²)	Résistance à la compression (N/mm²)	Résistance au choc thermique	Résistance au défoncement (KN)	Transmission lumineuse (%)*	Valeur U (W/m² x K)*	Isolation acoustique (dB)*	Pare-balles	Résistance au feu	Nbre de pièces/carton	Nbre de pièces/palette			
Structures verticales	Contrôle et diffusion de la lumière																			
	1919/8 LIGHT DIRECTING	lignes prismatiques	neutre	transparente	19x19x8	2,25	25	~ 1,0 (joint 10mm)	valeur unitaire minimum ≥ 6,0											
	1919/8 LIGHT DIFFUSING			transparente	19x19x8	2,25	25	~ 1,0 (joint 10mm)	valeur moyenne ≥ 7,0 [EN 1051-1]				2,8 [EN 1051-2 - EN 673]	40 [ISO 140 partie III - ISO 717/3]	FB1-NS (EN 1522)	G60 (DIN 4102)	10	360		
	Pare-balles																			
	1919/8 BSH20 WAVE	ondulé		transparente, sahara (sablée) 1 ou 2 faces	19x19x8	4,00	25	~ 1,5 (joint 12mm)	valeur unitaire minimum ≥ 6,0											
	1919/8 BSH20 CLEARVIEW	lisse	neutre	transparente	19x19x8	4,00	25	~ 1,5 (joint 12mm)	valeur moyenne ≥ 7,5 [EN 1051-1 - DIN 18175]					45	FB3-S (EN 1522)	G90 (DIN 4102) G120 (DIN 4102 Panneau double)	5	240		
	1919/8 BSH20 ORSA	orsa		transparente	19x19x8	4,00	25	~ 1,5 (joint 12mm)												
	Isolation thermique																			
	1919/16 HTI WAVE	ondulé		transparente, sahara (sablée) 1 ou 2 faces	19x19x16	4,50	~ 23 (joint 15mm)	~ 2,0 (joint 15mm)	valeur unitaire minimum ≥ 6,0											
	1919/16 HTI CLEARVIEW	lisse	neutre	transparente	19x19x16	4,50	~ 23 (joint 15mm)	~ 2,0 (joint 15mm)	valeur moyenne ≥ 7,5 [DIN 18175]			70 [EN 410]	1,8 [EN 1051-2 - EN 673]	43 [EN ISO 140-1 - EN 60 717-1 - EN ISO 20140-3]				4	120	
	Résistants au feu																			
	1919/10 30F WAVE	ondulé		transparente, sahara (sablée) 2 faces	19x19x10	5,00	~ 25 (joint 10mm)	~ 2,0 (joint 10mm)	valeur unitaire minimum ≥ 6,0											
	1919/10 30F CLEARVIEW	lisse		transparente, sahara (sablée) 2 faces	19x19x10	5,00	~ 25 (joint 10mm)	~ 2,0 (joint 10mm)	valeur moyenne ≥ 7,0 [EN 1051-1]											
	1919/8 30F CLEARVIEW	lisse	neutre	transparente, sahara (sablée) 2 faces	19x19x8	4,15	~ 23 (joint 15mm)	~ 1,6 (joint 15mm)	valeur unitaire minimum ≥ 6,0			64 [EN 673 - DIN 67507]	2,2 [EN 1051-2 - EN 673]	45 [EN ISO 717-1 - DIN 52210]	FB3-S (EN 1522)	F30 (DIN 4102) - E1 30 (EN 1364-1 - EN 1363-1)	4	240		
	1919/16 60F CLEARVIEW	lisse		transparente, sahara (sablée) 2 faces	19x19x16	8,00	~ 23 (joint 15mm)	~ 2,35 (joint 15mm)	valeur unitaire minimum ≥ 6,0	ΔT = 25°C [DIN 52321]		58 [EN 673 - DIN 67507]	1,8 [EN 1051-2 - EN 673]	47 [EN ISO 717-1 - DIN 52210]	FB6-S (EN 1522)	F60 (DIN 4102) E1 60 (EN 1364-1 - EN 1363-1)	2	120		
	1919/16 90F CLEARVIEW	lisse		transparente, sahara (sablée) 2 faces	19x19x16	8,30	~ 23 (joint 15mm)	~ 2,5 (joint 15mm)	valeur moyenne ≥ 7,5 [DIN 18175]			43 [EN 673 - DIN 67507]	1,4 [EN 1051-2 - EN 673]	49 [EN ISO 717-1 - DIN 52210]	FB7-S (EN 1522)	F90 (DIN 4102) E1 90 (EN 1364-1 - EN 1363-1)	2	120		
	Ventilation																			
	1909/8 VENTIBLOK		neutre	transparente	19x9,5x8	1,25	50 (joint 10mm)	~ 0,82 (joint 10mm)											10	700
	Autres formats et épaisseurs																			
	3030/10 WAVE	ondulé		transparente	29,8x29,8x9,8	7,00	9 (joint 10mm)	~ 0,82 (joint 10mm)	valeur unitaire minimum ≥ 6,0											
	3030/10 CLEARVIEW	lisse		satinée** ou 2 faces	29,8x29,8x9,8	7,00	9 (joint 10mm)	~ 0,82 (joint 10mm)	valeur moyenne ≥ 7,0 [EN 1051-1]			77,1*** [EN 410]	2,8 [EN 1051-2 - EN 673]	41					3	108
	3030/10 CROSS LARGE	lignes croisées larges		transparente	29,8x29,8x9,8	7,00	9 (joint 10mm)	~ 0,82 (joint 10mm)												
	2424/8 WAVE	ondulé		transparente	24x24x8	3,80	16 (joint 10mm)	~ 0,81 (joint 10mm)	valeur unitaire minimum ≥ 6,0											
	2424/8 CLEARVIEW	lisse		satinée1 ou 2 faces	24x24x8	3,80	16 (joint 10mm)	~ 0,81 (joint 10mm)	valeur moyenne ≥ 7,5 [EN 1051-1 - DIN 18175]			78,4**** [EN 410]	2,95 Panneau simple 1,48 Panneau double [ASTM C 236]	40dB Panneau simple 45dB Panneau double [ISO 140-3 e ISO 717-3] 40,5dB Panneau simple 45,5dB Panneau double [UNI 8270]		RE 60 Panneau simple RE 120 Panneau double RE 15 Panneau simple RE 30 Panneau double (Circ. 91 Min. interni) G 60 [DIN 4102]	4	224		
2424/8 CROSS SMALL	lignes croisées		transparente	24x24x8	3,80	16 (joint 10mm)	~ 0,81 (joint 10mm)													
2411/8 WAVE	ondulé		transparente	24x11,5x8	2,16	32 (joint 10mm)	~ 1,15 (joint 10mm)	valeur unitaire minimum ≥ 6,0												
2411/8 CLEARVIEW	lisse	neutre	satinée1 ou 2 faces	24x11,5x8	2,16	32 (joint 10mm)	~ 1,15 (joint 10mm)	valeur moyenne ≥ 7,5 [EN 1051-1 - DIN 18175]												
1111/8 WAVE	ondulé		transparente	11,5x11,5x8	1,08	64 (joint 10mm)	~ 1,15 (joint 10mm)													
1111/8 CLEARVIEW	lisse		satinée1 ou 2 faces	11,5x11,5x8	1,08	64 (joint 10mm)	~ 1,15 (joint 10mm)													
1919/10 WAVE	ondulé		transparente, sahara (sablée) 1 ou 2 faces	19x19x10	2,70	25 (joint 10mm)	~ 1,25 (joint 10mm)													
1919/10 CLEARVIEW	lisse		transparente, sahara (sablée) 1 ou 2 faces	19x19x10	2,70	25 (joint 10mm)	~ 1,25 (joint 10mm)													
1919/10 CROSS SMALL	lignes croisées		transparente	19x19x10	2,70	25 (joint 10mm)	~ 1,25 (joint 10mm)													
1919/10 CROSS LARGE	lignes croisées larges		transparente	19x19x10	2,70	25 (joint 10mm)	~ 1,25 (joint 10mm)		ΔT = 25°C [DIN 52321]						G60 (DIN 4102)	8	288			
1919/5 WAVE	ondulé		transparente	19x19x5	1,70	25 (joint 10mm)	~ 0,65 (joint 10mm)	valeur unitaire minimum ≥ 6,0												
1919/5 ARCTIC	arctic		transparente	19x19x5	1,70	25 (joint 10mm)	~ 0,65 (joint 10mm)	valeur moyenne ≥ 7,5 [EN 1051-1 - DIN 18175]										8	560	
1919/5 CORTINA	cortina		transparente	19x19x5	1,70	25 (joint 10mm)	~ 0,65 (joint 10mm)													
Pavés de sol																				
<i>Briques de verre avec chambre d'air</i>																				
BG 1414/11 CIRCLÉS	cerces concentriques	neutre	transparente	14,5x14,5x11	2,70	~ 33 (joint 30mm)	~ 1,65 (joint 30mm)		ΔT = 30°C [UNI 9303]									6	396	
BG 1919/8 CIRCLÉS	cerces concentriques		transparente	19x19x8	2,80	~ 21 (joint 30mm)	~ 1,04 (joint 30mm)											5	350	
BG 1919/8 DOTS	pointillé		transparente, satinée 1 face	19x19x8	2,70	~ 21 (joint 30mm)	~ 1,02 (joint 30mm)		ΔT = 25°C [UNI 9303]									5	350	
BG 1919/10 CLEARVIEW	lisse		transparente, sahara (sablée) 2 faces	19x19x10	3,50	~ 21 (joint 30mm)	~ 1,40 (joint 30mm)											8	288	
<i>Briques de verre à demi-coque</i>																				
B 1111/6 CLEARVIEW	lisse	neutre	transparente, sahara (sablée) 1 face	11,7x11,7x6	1,20	~ 49 (joint 30mm)	~ 1,08 (joint 30mm)											20	900	
B 1414/5 CIRCLÉS	cerces concentriques		transparente	14,5x14,5x5,5	1,37	~ 33 (joint 30mm)	~ 0,84 (joint 30mm)		ΔT = 30°C [UNI 9303]									10	840	
B 1919/7 CIRCLÉS	cerces concentriques		transparente	19x19x7	2,53	~ 21 (joint 30mm)	~ 0,93 (joint 30mm)											6	312	
B R 11/6 CLEARVIEW	lisse		transparente, sahara (sablée) 1 face	ø 11,7x6	1,00	~ 49 (joint 30mm)	~ 1,02 (joint 30mm)											20	900	
<i>Dalles</i>																				
B 1616/3 PRISMA	diamanté	neutre	transparente	16x16x3	1,80	~ 25 (joint 30mm)	~ 1,15 (joint 30mm)											10	480	
B 2020/2 PRISMA	diamanté		transparente	20x20x2,2	2,00	~ 19 (joint 30mm)	~ 0,95 (joint 30mm)											10	560	
B 2020/2 CIRCLÉS	cerces concentriques		transparente	20x20x2,2	1,90	~ 19 (joint 30mm)	~ 0,95 (joint 30mm)											10	600	
Pavés de sol résistants au feu																				
BG 1919/8 30F CLEARVIEW	lisse	neutre	transparente, sahara (sablée) 1 ou 2 faces	19x19x8	4,15	~ 16 (joint 40mm)	~ 2,10 (joint 40mm)											4	240	
BG 1919/16 60F CLEARVIEW	lisse		transparente, sahara (sablée) 1 ou 2 faces	19x19x16	8,00	~ 16 (joint 40mm)	~ 4,10 (joint 40mm)		ΔT = 25°C [DIN 52321]									2	120	
BG 1919/16 90F CLEARVIEW	lisse		transparente, sahara (sablée) 1 ou 2 faces	19x19x16	8,30	~ 16 (joint 40mm)	~ 4,20 (joint 40mm)											2	120	
Couvertures																				
Tuiles																				
MARSEILLE TILE		neutre	transparente	39,5x23	3,15	15	~ 0,45											6	144	
BENT TILE			transparente	17,5x14x44	2,40	33	~ 0,66											8	240	

*Pour atteindre les valeurs déclarées, il faut installer le produit comme indiqué dans les certificats de référence.

**Finition satinée 1 face disponible seulement sur demande.

(Pour plus de détails, consulter le manuel technique Seves).

*** Finition satinée 1 face 74,3% et 2 face 71,7%.

**** Finition satinée 1 face 76,1% et 2 face 73,9%.

Technische Informationen

	Optische Merkmale			Technische Merkmale			Leistungen								Verpackung													
	Dekor	Farben	Muster	Abmessungen (cm)	Gewicht (Kg)	Stückzahl/m²	Gewicht/m² (KN/m²)	Druckfestigkeit (N/mm²)	Temperaturschock	Durchbruchfestigkeit (KN)	Lichtdurchlässigkeit (%)*	U Wert (W/m² x K)*	Schallschutz (dB)*	Durchschusshemmung	Brandschutz	Stückzahl/ Packung	Stückzahl/ Palette											
Senkrechte Strukturen	Lichtlenkung und Lichtverteilung																											
	1919/8 LIGHT DIRECTING	prismatische Linien	klar	transparent	19x19x8	2,25	25	~ 1,0 (Fugenbreite 10mm)	kleinster Einzelwert ≥ 6,0 Mittelwert ≥ 7,0 [EN 1051-1]			2,8 [EN 1051-2 - EN 673]	40 [ISO 140 parte III - ISO 717/3]	FB1-NS (EN 1522)	G60 (DIN 4102)	10	360											
	1919/8 LIGHT DIFFUSING			transparent	19x19x8	2,25	25	~ 1,0 (Fugenbreite 10mm)																				
	Durchschusshemmung																											
	1919/8 BSH20 WAVE	Wolke	klar	transparent, sahara (sahara) 1 oder 2 Seiten	19x19x8	4,00	25	~ 1,5 (Fugenbreite 12mm)	kleinster Einzelwert ≥ 6,0 Mittelwert ≥ 7,5 [EN 1051-1 - DIN 18175]			45	FB3-S (EN 1522)	G120 (DIN 4102 Kombination von 2 Einzeltrennwand)	G90 (DIN 4102)	5	240											
	1919/8 BSH20 CLEARVIEW	Vollischt		transparent	19x19x8	4,00	25	~ 1,5 (Fugenbreite 12mm)																				
	1919/8 BSH20 ORSA	Orsa		transparent	19x19x8	4,00	25	~ 1,5 (Fugenbreite 12mm)																				
	Wärmedämmung																											
	1919/16 HTI WAVE	Wolke	klar	transparent, sahara (sahara) 1 oder 2 Seiten	19x19x16	4,50	~ 23 (Fugenbreite 15mm)	~ 2,0 (Fugenbreite 15mm)	kleinster Einzelwert ≥ 6,0 Mittelwert ≥ 7,5 [DIN 18175]			70 [EN 410]	1,8 [EN 1051-2 - EN 673]	43 [EN ISO 140-1 - EN ISO 717-1 - EN ISO 20140-3]			4	120										
	1919/16 HTI CLEARVIEW	Vollischt		transparent	19x19x16	4,50	~ 23 (Fugenbreite 15mm)	~ 2,0 (Fugenbreite 15mm)																				
	Brandschutz																											
	1919/10 30F WAVE	Wolke	klar	transparent, sahara (sahara) 2 Seiten	19x19x10	5,00	~ 25 (Fugenbreite 10mm)	~ 2,0 (Fugenbreite 10mm)	kleinster Einzelwert ≥ 6,0 Mittelwert ≥ 7,0 [EN 1051-1]						Ei90 (EN 1364-1)	4	144											
	1919/10 30F CLEARVIEW	Vollischt		transparent, sahara (sahara) 2 Seiten	19x19x10	5,00	~ 25 (Fugenbreite 10mm)	~ 2,0 (Fugenbreite 10mm)																				
	1919/8 30F CLEARVIEW	Vollischt		transparent, sahara (sahara) 2 Seiten	19x19x8	4,15	~ 23 (Fugenbreite 15mm)	~ 1,6 (Fugenbreite 15mm)		kleinster Einzelwert ≥ 6,0 Mittelwert ≥ 7,5 [DIN 18175]	ΔT = 25°C [DIN 52321]	64 [EN 673 - DIN 67507]	2,2 [EN 1051-2 - EN 673]	45 [EN ISO 717-1 - DIN 52210]				FB3-S (EN 1522)	F30 (DIN 4102) - Ei 30 (EN 1364-1 - EN 1363-1)	4	240							
	1919/16 60F CLEARVIEW	Vollischt		transparent, sahara (sahara) 2 Seiten	19x19x16	8,00	~ 23 (Fugenbreite 15mm)	~ 2,35 (Fugenbreite 15mm)														58 [EN 673 - DIN 67507]	1,8 [EN 1051-2 - EN 673]	47 [EN ISO 717-1 - DIN 52210]	FB6-S (EN 1522)	F60 (DIN 4102) Ei 60 (EN 1364-1 - EN 1363-1)	2	120
	1919/16 90F CLEARVIEW	Vollischt		transparent, sahara (sahara) 2 Seiten	19x19x16	8,30	~ 23 (Fugenbreite 15mm)	~ 2,5 (Fugenbreite 15mm)																				
	Belüftung																											
	1909/8 VENTIBLOK		klar	transparent	19x9,5x8	1,25	50 (Fugenbreite 10mm)	~ 0,82 (Fugenbreite 10mm)									10	700										
	Weitere Formate und Stärken																											
	3030/10 WAVE	Wolke	klar	transparent, satiniert 1** oder 2 Seiten	29,8x29,8x9,8	7,00	9 (Fugenbreite 10mm)	~ 0,82 (Fugenbreite 10mm)	kleinster Einzelwert ≥ 6,0 Mittelwert ≥ 7,0 [EN 1051-1]			77,1*** [EN 410]	2,8 [EN 1051-2 - EN 673]	41			3	108										
	3030/10 CLEARVIEW	Vollischt		transparent	29,8x29,8x9,8	7,00	9 (Fugenbreite 10mm)	~ 0,82 (Fugenbreite 10mm)																				
	3030/10 CROSS LARGE	Gekreuzt-Gewellt breit		transparent	29,8x29,8x9,8	7,00	9 (Fugenbreite 10mm)	~ 0,82 (Fugenbreite 10mm)																				
	2424/8 WAVE	Wolke	klar	transparent, satiniert 1 oder 2 Seiten	24x24x8	3,80	16 (Fugenbreite 10mm)	~ 0,81 (Fugenbreite 10mm)	kleinster Einzelwert ≥ 6,0 Mittelwert ≥ 7,5 [EN 1051-1 - DIN 18175]			78,4**** [EN 410]	2,95 Einzeltrennwand 1,48 Kombination von 2 Einzeltrennwand [ASTM C 236]	40dB Einzeltrennwand 45dB Kombination von 2 Einzeltrennwand [ISO 140-3 e ISO 717-3] 40,5dB Einzeltrennwand 45,5dB Kombination von 2 Einzeltrennwand [UNI 8270]	RE 60 Einzeltrennwand RE 120 Kombination von 2 Einzeltrennwand RE 15 Einzeltrennwand REI 30 Kombination von 2 Einzeltrennwand (Circ. 91 Min. intern) G 60 [DIN 4102]	4	224											
	2424/8 CLEARVIEW	Vollischt		transparent	24x24x8	3,80	16 (Fugenbreite 10mm)	~ 0,81 (Fugenbreite 10mm)																				
2424/8 CROSS SMALL	Gekreuzt-Gewellt		transparent	24x24x8	3,80	16 (Fugenbreite 10mm)	~ 0,81 (Fugenbreite 10mm)																					
2411/8 WAVE	Wolke	klar	transparent, satiniert 1 oder 2 Seiten	24x11,5x8	2,16	32 (Fugenbreite 10mm)	~ 1,15 (Fugenbreite 10mm)	kleinster Einzelwert ≥ 6,0 Mittelwert ≥ 7,5 [EN 1051-1 - DIN 18175]																				
2411/8 CLEARVIEW	Vollischt		transparent, satiniert 1 oder 2 Seiten	24x11,5x8	2,16	32 (Fugenbreite 10mm)	~ 1,15 (Fugenbreite 10mm)																					
1111/8 WAVE	Wolke		transparent, satiniert 1 oder 2 Seiten	11,5x11,5x8	1,08	64 (Fugenbreite 10mm)	~ 1,15 (Fugenbreite 10mm)																					
1111/8 CLEARVIEW	Vollischt		transparent, satiniert 1 oder 2 Seiten	11,5x11,5x8	1,08	64 (Fugenbreite 10mm)	~ 1,15 (Fugenbreite 10mm)																					
1919/10 WAVE	Wolke		transparent, sahara (sahara) 1 oder 2 Seiten	19x19x10	2,70	25 (Fugenbreite 10mm)	~ 1,25 (Fugenbreite 10mm)		kleinster Einzelwert ≥ 6,0 Mittelwert ≥ 7,5 [DIN 18175]	ΔT = 25°C [DIN 52321]			2,8 [EN 1051-2 - EN 673]		G60 (DIN 4102)	8	288											
1919/10 CLEARVIEW	Vollischt		transparent, sahara (sahara) 1 oder 2 Seiten	19x19x10	2,70	25 (Fugenbreite 10mm)	~ 1,25 (Fugenbreite 10mm)																					
1919/10 CROSS SMALL	Gekreuzt-Gewellt		transparent	19x19x10	2,70	25 (Fugenbreite 10mm)	~ 1,25 (Fugenbreite 10mm)																					
1919/10 CROSS LARGE	Gekreuzt-Gewellt breit		transparent	19x19x10	2,70	25 (Fugenbreite 10mm)	~ 1,25 (Fugenbreite 10mm)																					
1919/5 WAVE	Wolke		transparent	19x19x5	1,70	25 (Fugenbreite 10mm)	~ 0,65 (Fugenbreite 10mm)											kleinster Einzelwert ≥ 6,0 Mittelwert ≥ 7,5 [EN 1051-1 - DIN 18175]							8	560		
1919/5 ARCTIC	Arctic		transparent	19x19x5	1,70	25 (Fugenbreite 10mm)	~ 0,65 (Fugenbreite 10mm)																					
1919/5 CORTINA	Cortina	transparent	19x19x5	1,70	25 (Fugenbreite 10mm)	~ 0,65 (Fugenbreite 10mm)																						
Begehbbare Konstruktionen																												
<i>Hohlbetongläser</i>																												
BG 1414/11 CIRCLES	konzentrische Kreisen	klar	transparent	14,5x14,5x11	2,70	~ 33 (Fugenbreite 30mm)	~ 1,65 (Fugenbreite 30mm)		ΔT = 30°C [UNI 9303]	kleinster Einzelwert ≥ 2,5 [UNI 7440]						6	396											
BG 1919/8 CIRCLES			transparent	19x19x8	2,80	~ 21 (Fugenbreite 30mm)	~ 1,04 (Fugenbreite 30mm)																					
BG 1919/8 DOTS	Pünktchen		transparent, satiniert 1 Seite	19x19x8	2,70	~ 21 (Fugenbreite 30mm)	~ 1,02 (Fugenbreite 30mm)																					
BG 1919/10 CLEARVIEW	Vollischt		transparent, sahara (sahara) 2 Seiten	19x19x10	3,50	~ 21 (Fugenbreite 30mm)	~ 1,40 (Fugenbreite 30mm)																					
<i>Halbschalen</i>																												
B 1111/6 CLEARVIEW	Vollischt	klar	transparent, sahara (sahara) 1 Seite	11,7x11,7x6	1,20	~ 49 (Fugenbreite 30mm)	~ 1,08 (Fugenbreite 30mm)	kleinster Einzelwert ≥ 3,0 Mittelwert ≥ 4,0 [EN 1051-1]	ΔT = 30°C [UNI 9303]						20	900												
B 1414/5 CIRCLES	konzentrische Kreisen		transparent	14,5x14,5x5,5	1,37	~ 33 (Fugenbreite 30mm)	~ 0,84 (Fugenbreite 30mm)																					
B 1919/7 CIRCLES			transparent	19x19x7	2,53	~ 21 (Fugenbreite 30mm)	~ 0,93 (Fugenbreite 30mm)																					
B R 11/6 CLEARVIEW	Vollischt		transparent, sahara (sahara) 1 Seite	ø 11,7x6	1,00	~ 49 (Fugenbreite 30mm)	~ 1,02 (Fugenbreite 30mm)																					
<i>Vollglas</i>																												
B 1616/3 PRISMA	Diamant	klar	transparent	16x16x3	1,80	~ 25 (Fugenbreite 30mm)	~ 1,15 (Fugenbreite 30mm)	kleinster Einzelwert ≥ 3,0 Mittelwert ≥ 4,0 [EN 1051-1]							10	480												
B 2020/2 PRISMA	Diamant		transparent	20x20x2,2	2,00	~ 19 (Fugenbreite 30mm)	~ 0,95 (Fugenbreite 30mm)																					
B 2020/2 CIRCLES	konzentrische Kreisen		transparent	20x20x2,2	1,90	~ 19 (Fugenbreite 30mm)	~ 0,95 (Fugenbreite 30mm)																					
Brandschutz-Betongläser																												
BG 1919/8 30F CLEARVIEW	Vollischt	klar	transparent, sahara (sahara) 1 oder 2 Seiten	19x19x8	4,15	~ 16 (Fugenbreite 40mm)	~ 2,10 (Fugenbreite 40mm)	kleinster Einzelwert ≥ 3,0 Mittelwert ≥ 4,0 [EN 1051-1]	ΔT = 25°C [DIN 52321]					F30 (DIN 4102) - REI 30 [EN 1365-1 - EN 1363-1]	4	240												
BG 1919/16 60F CLEARVIEW	Vollischt		transparent, sahara (sahara) 1 oder 2 Seiten	19x19x16	8,00	~ 16 (Fugenbreite 40mm)	~ 4,10 (Fugenbreite 40mm)										F60 (DIN 4102) REI 60 [EN 1365-1 - EN 1363-1]	2	120									
BG 1919/16 90F CLEARVIEW	Vollischt		transparent, sahara (sahara) 1 oder 2 Seiten	19x19x16	8,30	~ 16 (Fugenbreite 40mm)	~ 4,20 (Fugenbreite 40mm)													F90 (DIN 4102) REI 90 [EN 1365-1 - EN 1363-1]	2	120						
Dächer																												
Dachziegel																												
MARSEILLE TILE		klar	transparent	39,5x23	3,15	15	~ 0,45									6	144											
BENT TILE			transparent	17,5x14x44	2,40	33	~ 0,66									8	240											

*Für die Erreichung der erklärten Werte muß das Produkt als passend innerhalb der Bescheinigungen der Bestätigung installieren.

**Satiniert 1 Seite Lieferung nur auf Anfrage.

(Weitere Einzelheiten entnehmen Sie bitte dem technischen Leitfaden).

*** Satiniert 1 Seite 74,3% und satiniert 2 Seiten 71,7%.

**** Satiniert 1 Seite 76,1% und satiniert 2 Seiten 73,9%.

Informaciones técnicas

	Características estéticas			Características técnicas			Prestaciones								Confección				
	Diseño del vidrio	Colores	Acabados	Dimensiones (cm)	Peso (Kg)	N.Piezas/m²	Peso/m² (KN/m²)	Resistencia a la compresión (N/mm²)	Choque térmico	Resistencia al desfundamiento (KN)	Transmisión luminosa (%)*	Valor U (W/m² x K)*	Aislamiento acústico (dB)*	Antibalas	Resistencia al fuego	N.Piezas/caja	N.Piezas/pallet		
Estructuras verticales	Control y difusión de la luz																		
	1919/8 LIGHT DIRECTING	líneas prismáticas	neutro	transparente	19x19x8	2,25	25	~ 1,0 (Junta 10mm)	valor individual mínimo ≥ 6,0 valor medio ≥ 7,0 [EN 1051-1]				2,8 [EN 1051-2 - EN 673]	40 [ISO 140 parte III - ISO 717/3]	FB1-NS (EN 1522)	G60 (DIN 4102)	10	360	
	1919/8 LIGHT DIFFUSING			transparente	19x19x8	2,25	25	~ 1,0 (Junta 10mm)											
	Antibalas																		
	1919/8 BSH20 WAVE	ondulado	neutro	transparente, sahara (satinado a la arena) 1 o 2 lados	19x19x8	4,00	25	~ 1,5 (Junta 12mm)	valor individual mínimo ≥ 6,0 valor medio ≥ 7,5 [EN 1051-1 - DIN 18175]					45	FB3-S (EN 1522)	G90 (DIN 4102) G120 (DIN 4102 Panel doble)	5	240	
	1919/8 BSH20 CLEARVIEW	liso		transparente	19x19x8	4,00	25	~ 1,5 (Junta 12mm)											
	1919/8 BSH20 ORSA	orsa		transparente	19x19x8	4,00	25	~ 1,5 (Junta 12mm)											
	Aislamiento térmico																		
	1919/16 HTI WAVE	ondulado	neutro	transparente, sahara (satinado a la arena) 1 o 2 lados	19x19x16	4,50	~ 23 (Junta 15mm)	~ 2,0 (Junta 15mm)	valor individual mínimo ≥ 6,0 valor medio ≥ 7,5 [DIN 18175]			70 [EN 410]	1,8 [EN 1051-2 - EN 673]	43 [EN ISO 140-1 - EN 60 717-1 - EN ISO 20140-3]				4	120
	1919/16 HTI CLEARVIEW	liso																	
	Resistencia al fuego																		
	1919/10 30F WAVE	ondulado	neutro	transparente, sahara (satinado a la arena) 2 lados	19x19x10	5,00	~ 25 (Junta 10mm)	~ 2,0 (Junta 10mm)	valor individual mínimo ≥ 6,0 valor medio ≥ 7,0 [EN 1051-1]							EI30 (EN 1364-1)	4	144	
	1919/10 30F CLEARVIEW	liso			transparente, sahara (satinado a la arena) 2 lados	19x19x8	4,15	~ 23 (Junta 15mm)	~ 1,6 (Junta 15mm)	valor individual mínimo ≥ 6,0 valor medio ≥ 7,5 [DIN 18175]			64 [EN 673 - DIN 67507]	2,2 [EN 1051-2 - EN 673]	45 [EN ISO 717-1 - DIN 52210]	FB3-S (EN 1522)	F30 (DIN 4102) - EI 30 (EN 1364-1 - EN 1363-1)	4	240
	1919/16 60F CLEARVIEW	liso			transparente, sahara (satinado a la arena) 2 lados	19x19x16	8,00	~ 23 (Junta 15mm)	~ 2,35 (Junta 15mm)		ΔT = 25°C [DIN 52321]		58 [EN 673 - DIN 67507]	1,8 [EN 1051-2 - EN 673]	47 [EN ISO 717-1 - DIN 52210]	FB6-S (EN 1522)	F60 (DIN 4102) EI 60 (EN 1364-1 - EN 1363-1)	2	120
	1919/16 90F CLEARVIEW	liso			transparente, sahara (satinado a la arena) 2 lados	19x19x16	8,30	~ 23 (Junta 15mm)	~ 2,5 (Junta 15mm)				43 [EN 673 - DIN 67507]	1,4 [EN 1051-2 - EN 673]	49 [EN ISO 717-1 - DIN 52210]	FB7-S (EN 1522)	F90 (DIN 4102) EI 90 (EN 1364-1 - EN 1363-1)	2	120
	1919/16 60F CLEARVIEW	liso			transparente, sahara (satinado a la arena) 2 lados	19x19x16	8,30	~ 23 (Junta 15mm)	~ 2,5 (Junta 15mm)										
	Ventilación																		
	1909/8 VENTIBLOK		neutro	transparente	19x9,5x8	1,25	50 (Junta 10mm)	~ 0,82 (Junta 10mm)										10	700
	Otros formatos y espesores																		
	3030/10 WAVE	ondulado	neutro	transparente, satinado 1** o 2 lados	29,8x29,8x9,8	7,00	9 (Junta 10mm)	~ 0,82 (Junta 10mm)	valor individual mínimo ≥ 6,0 valor medio ≥ 7,0 [EN 1051-1]			77,1*** [EN 410]	2,8 [EN 1051-2 - EN 673]	41				3	108
3030/10 CLEARVIEW	liso			transparente, satinado 1** o 2 lados	29,8x29,8x9,8	7,00	9 (Junta 10mm)	~ 0,82 (Junta 10mm)											
3030/10 CROSS LARGE	líneas cruzadas anchas			transparente	29,8x29,8x9,8	7,00	9 (Junta 10mm)	~ 0,82 (Junta 10mm)											
2424/8 WAVE	ondulado			transparente, satinado 1 o 2 lados	24x24x8	3,80	16 (Junta 10mm)	~ 0,81 (Junta 10mm)	valor individual mínimo ≥ 6,0 valor medio ≥ 7,5 [EN 1051-1 - DIN 18175]			78,4**** [EN 410]	2,95 Panel individual 1,48 Panel doble [ASTM C 236]	40dB Panel individual 45dB Panel doble [ISO 140-3 e ISO 717-3] 40,5dB Panel individual 45,5dB Panel doble [UNI 8270]		RE 60 Panel individual RE 120 Panel doble RE I 15 Panel individual RE I 30 Panel doble (Circ. 91 Min. interni) G 60 [DIN 4102]	4	224	
2424/8 CLEARVIEW	liso			transparente, satinado 1 o 2 lados	24x24x8	3,80	16 (Junta 10mm)	~ 0,81 (Junta 10mm)											
2424/8 CROSS SMALL	líneas cruzadas			transparente	24x24x8	3,80	16 (Junta 10mm)	~ 0,81 (Junta 10mm)											
2411/8 WAVE	ondulado			transparente, satinado 1 o 2 lados	24x11,5x8	2,16	32 (Junta 10mm)	~ 1,15 (Junta 10mm)	valor individual mínimo ≥ 6,0 valor medio ≥ 7,5 [EN 1051-1 - DIN 18175]									5	450
2411/8 CLEARVIEW	liso			transparente, satinado 1 o 2 lados	24x11,5x8	2,16	32 (Junta 10mm)	~ 1,15 (Junta 10mm)											
1111/8 WAVE	ondulado			transparente, satinado 1 o 2 lados	11,5x11,5x8	1,08	64 (Junta 10mm)	~ 1,15 (Junta 10mm)										10	800
1111/8 CLEARVIEW	liso			transparente, satinado 1 o 2 lados	11,5x11,5x8	1,08	64 (Junta 10mm)	~ 1,15 (Junta 10mm)											
1919/10 WAVE	ondulado	neutro	transparente, sahara (satinado a la arena) 1 o 2 lados	19x19x10	2,70	25 (Junta 10mm)	~ 1,25 (Junta 10mm)	valor individual mínimo ≥ 6,0 valor medio ≥ 7,5 [DIN 18175]											
1919/10 CLEARVIEW	liso			transparente, sahara (satinado a la arena) 1 o 2 lados	19x19x10	2,70	25 (Junta 10mm)	~ 1,25 (Junta 10mm)											
1919/10 CROSS SMALL	líneas cruzadas			transparente	19x19x10	2,70	25 (Junta 10mm)	~ 1,25 (Junta 10mm)		ΔT = 25°C [DIN 52321]						G60 (DIN 4102)	8	288	
1919/10 CROSS LARGE	líneas cruzadas anchas			transparente	19x19x10	2,70	25 (Junta 10mm)	~ 1,25 (Junta 10mm)											
1919/5 WAVE	ondulado			transparente	19x19x5	1,70	25 (Junta 10mm)	~ 0,65 (Junta 10mm)	valor individual mínimo ≥ 6,0 valor medio ≥ 7,5 [EN 1051-1 - DIN 18175]										
1919/5 ARCTIC	arctic			transparente	19x19x5	1,70	25 (Junta 10mm)	~ 0,65 (Junta 10mm)											
1919/5 CORTINA	cortina			transparente	19x19x5	1,70	25 (Junta 10mm)	~ 0,65 (Junta 10mm)											
1919/5 WAVE	ondulado			transparente	19x19x5	1,70	25 (Junta 10mm)	~ 0,65 (Junta 10mm)											
1919/5 ARCTIC	arctic			transparente	19x19x5	1,70	25 (Junta 10mm)	~ 0,65 (Junta 10mm)											
1919/5 CORTINA	cortina			transparente	19x19x5	1,70	25 (Junta 10mm)	~ 0,65 (Junta 10mm)											
Transitables																			
Bloques de vidrio con cámara																			
BG 1414/11 CIRCLES	círculos concéntricos	neutro	transparente	14,5x14,5x11	2,70	~ 33 (Junta 30mm)	~ 1,65 (Junta 30mm)		ΔT = 30°C [UNI 9303]								6	396	
BG 1919/8 CIRCLES	círculos concéntricos			transparente	19x19x8	2,80	~ 21 (Junta 30mm)	~ 1,04 (Junta 30mm)										5	350
BG 1919/8 DOTS	punteado			transparente, satinado 1 lado	19x19x8	2,70	~ 21 (Junta 30mm)	~ 1,02 (Junta 30mm)		ΔT = 25°C [UNI 9303]								5	350
BG 1919/10 CLEARVIEW	liso			transparente, sahara (satinado a la arena) 2 lados	19x19x10	3,50	~ 21 (Junta 30mm)	~ 1,40 (Junta 30mm)										8	288
Bloques de vidrio tipo taza																			
B 1111/6 CLEARVIEW	liso	neutro	transparente, sahara (satinado a la arena) 1 lado	11,7x11,7x6	1,20	~ 49 (Junta 30mm)	~ 1,08 (Junta 30mm)										20	900	
B 1414/5 CIRCLES	círculos concéntricos			transparente	14,5x14,5x5,5	1,37	~ 33 (Junta 30mm)	~ 0,84 (Junta 30mm)		ΔT = 30°C [UNI 9303]								10	840
B 1919/7 CIRCLES	círculos concéntricos			transparente	19x19x7	2,53	~ 21 (Junta 30mm)	~ 0,93 (Junta 30mm)										6	312
B R 11/6 CLEARVIEW	liso			transparente, sahara (satinado a la arena) 1 lado	ø 11,7x6	1,00	~ 49 (Junta 30mm)	~ 1,02 (Junta 30mm)										20	900
Baldosas																			
B 1616/3 PRISMA	diamantado	neutro	transparente	16x16x3	1,80	~ 25 (Junta 30mm)	~ 1,15 (Junta 30mm)										10	480	
B 2020/2 PRISMA	diamantado			transparente	20x20x2,2	2,00	~ 19 (Junta 30mm)	~ 0,95 (Junta 30mm)										10	560
B 2020/2 CIRCLES	círculos concéntricos			transparente	20x20x2,2	1,90	~ 19 (Junta 30mm)	~ 0,95 (Junta 30mm)										10	600
Transitables resistentes al fuego																			
BG 1919/8 30F CLEARVIEW	liso	neutro	transparente, sahara (satinado a la arena) 1 o 2 lados	19x19x8	4,15	~ 16 (Junta 40mm)	~ 2,10 (Junta 40mm)								F30 (DIN 4102) - REI 30 [EN 1365-1 - EN 1363-1]	4	240		
BG 1919/16 60F CLEARVIEW	liso			transparente, sahara (satinado a la arena) 1 o 2 lados	19x19x16	8,00	~ 16 (Junta 40mm)	~ 4,10 (Junta 40mm)		ΔT = 25°C [DIN 53321]					F60 (DIN 4102) REI 60 [EN 1365-1 - EN 1363-1]	2	120		
BG 1919/16 90F CLEARVIEW	liso			transparente, sahara (satinado a la arena) 1 o 2 lados	19x19x16	8,30	~ 16 (Junta 40mm)	~ 4,20 (Junta 40mm)							F90 (DIN 4102) REI 90 [EN 1365-1 - EN 1363-1]	2	120		
Cubiertas																			
Tejas																			
MARSEILLE TILE		neutro	transparente	39,5x23	3,15	15	~ 0,45										6	144	
BENT TILE				transparente	17,5x14x44	2,40	33	~ 0,66										8	240

*Para llegar a los valores declarados es necesario instalar el producto tal como se indica en los certificados de referencia.

**Satinado 1 lado disponible solo bajo pedido.

(Para mayor detalle se aconseja consultar la guía técnica Seves).

*** Acabado satinado por 1 lado 74,3% y por 2 lados 71,7%.

**** Acabado satinado por 1 lado 76,1% y por 2 lados 73,9%.

Informações técnicas

	Características estéticas			Características técnicas			Prestação								Embalagem				
	Desenho do vidro	Cores	Acabamentos	Tamanho (cm)	Peso (Kg)	N.Peças/m²	Peso/m² (KN/m²)	Resistência à compressão (N/mm²)	Resistência ao choque térmico	Resistência ao afundamento (KN)	Transmissão de luz (%)*	Valor U (W/m² x K)*	Isolamento acústico (dB)*	À prova de bala	Resistente ao fogo	N.Peças/caixa	N.Peças/pallet		
Estruturas verticais	Controle e difusão da luz																		
	1919/8 LIGHT DIRECTING	linhas prismáticas	transparente	19x19x8	2,25	25	~ 1,0 (Junta 10mm)	valor unitário mínimo ≥ 6,0 valor médio ≥ 7,0 [EN 1051-1]				2,8 [EN 1051-2 - EN 673]	40 [ISO 140 parte III - ISO 717/3]	FB1-NS (EN 1522)	G60 (DIN 4102)	10	360		
	1919/8 LIGHT DIFFUSING		transparente	19x19x8	2,25	25	~ 1,0 (Junta 10mm)												
	À prova de bala																		
	1919/8 BSH20 WAVE	ondulado		transparente, sahara	19x19x8	4,00	25	~ 1,5 (Junta 12mm)	valor unitário mínimo ≥ 6,0 valor médio ≥ 7,5				45	FB3-S (EN 1522)	G90 (DIN 4102) G120 (DIN 4102 Panel duplo)	5	240		
	1919/8 BSH20 CLEARVIEW	liso	transparente	(ateado) 1 ou 2 lados	19x19x8	4,00	25	~ 1,5 (Junta 12mm)											
	1919/8 BSH20 ORSA		orsa	transparente	19x19x8	4,00	25	~ 1,5 (Junta 12mm)											
	Isolamento térmico																		
	1919/16 HTI WAVE	ondulado		transparente, sahara	19x19x16	4,50	~ 23 (Junta 15mm)	~ 2,0 (Junta 15mm)	valor unitário mínimo ≥ 6,0 valor médio ≥ 7,5 [DIN 18175]			70 [EN 410]	1,8 [EN 1051-2 - EN 673]	43 [EN ISO 140-1 - EN 60 717-1 - EN ISO 20140-3]			4	120	
	1919/16 HTI CLEARVIEW	liso	transparente	(ateado) 1 ou 2 lados	19x19x16	4,50	~ 23 (Junta 15mm)	~ 2,0 (Junta 15mm)											
	Resistente ao fogo																		
	1919/10 30F WAVE	ondulado		transparente, sahara	19x19x10	5,00	~ 25 (Junta 10mm)	~ 2,0 (Junta 10mm)	valor unitário mínimo ≥ 6,0 valor médio ≥ 7,0 [EN 1051-1]							EI30 (EN 1364-1)	4	144	
	1919/10 30F CLEARVIEW	liso		(ateado) 2 lados	19x19x10	5,00	~ 25 (Junta 10mm)	~ 2,0 (Junta 10mm)											
	1919/8 30F CLEARVIEW	liso	transparente	transparente, sahara (ateado) 2 lados	19x19x8	4,15	~ 23 (Junta 15mm)	~ 1,6 (Junta 15mm)	valor unitário mínimo ≥ 6,0 valor médio ≥ 7,5 [DIN 18175]	ΔT = 25°C [DIN 52321]	64 [EN 673 - DIN 67507]	2,2 [EN 1051-2 - EN 673]	45 [EN ISO 717-1 - DIN 52210]	FB3-S (EN 1522)	F30 (DIN 4102) - EI 30 (EN 1364-1 - EN 1363-1)	4	240		
	1919/16 60F CLEARVIEW	liso		transparente, sahara (ateado) 2 lados	19x19x16	8,00	~ 23 (Junta 15mm)	~ 2,35 (Junta 15mm)			58 [EN 673 - DIN 67507]	1,8 [EN 1051-2 - EN 673]	47 [EN ISO 717-1 - DIN 52210]	FB6-S (EN 1522)	F60 (DIN 4102) EI 60 (EN 1364-1 - EN 1363-1)	2	120		
	1919/16 90F CLEARVIEW	liso		transparente, sahara (ateado) 2 lados	19x19x16	8,30	~ 23 (Junta 15mm)	~ 2,5 (Junta 15mm)			43 [EN 673 - DIN 67507]	1,4 [EN 1051-2 - EN 673]	49 [EN ISO 717-1 - DIN 52210]	FB7-S (EN 1522)	F90 (DIN 4102) EI 90 (EN 1364-1 - EN 1363-1)	2	120		
	Ventilação																		
	1909/8 VENTIBLOK		transparente	transparente	19x9,5x8	1,25	50 (Junta 10mm)	~ 0,82 (Junta 10mm)										10	700
	Outros formatos e espessuras																		
	3030/10 WAVE	ondulado		transparente, satinado 1** ou 2 lados	29,8x29,8x9,8	7,00	9 (Junta 10mm)	~ 0,82 (Junta 10mm)	valor unitário mínimo ≥ 6,0 valor médio ≥ 7,0 [EN 1051-1]			77,1*** [EN 410]	2,8 [EN 1051-2 - EN 673]	41				3	108
3030/10 CLEARVIEW	liso			29,8x29,8x9,8	7,00	9 (Junta 10mm)	~ 0,82 (Junta 10mm)												
3030/10 CROSS LARGE	quadriculado com linhas largas		transparente	29,8x29,8x9,8	7,00	9 (Junta 10mm)	~ 0,82 (Junta 10mm)												
2424/8 WAVE	ondulado		transparente, satinado 1 ou 2 lados	24x24x8	3,80	16 (Junta 10mm)	~ 0,81 (Junta 10mm)	valor unitário mínimo ≥ 6,0 valor médio ≥ 7,5 [EN 1051-1 - DIN 18175]			78,4**** [EN 410]	2,95 Panel unitário 1,48 Panel duplo [ASTM C 236]	40dB Panel unitário 45dB Panel duplo [ISO 140-3 e ISO 717-3]		RE 60 Panel unitário RE 120 Panel duplo REI 15 Panel unitário REI 30 Panel duplo (Circ. 91 Min. interni) G 60 [DIN 4102]	4	224		
2424/8 CLEARVIEW	liso			24x24x8	3,80	16 (Junta 10mm)	~ 0,81 (Junta 10mm)												
2424/8 CROSS SMALL	quadriculado		transparente	24x24x8	3,80	16 (Junta 10mm)	~ 0,81 (Junta 10mm)												
2411/8 WAVE	ondulado		transparente, satinado 1 ou 2 lados	24x11,5x8	2,16	32 (Junta 10mm)	~ 1,15 (Junta 10mm)	valor unitário mínimo ≥ 6,0 valor médio ≥ 7,5 [EN 1051-1 - DIN 18175]									5	450	
2411/8 CLEARVIEW	liso	transparente		24x11,5x8	2,16	32 (Junta 10mm)	~ 1,15 (Junta 10mm)												
1111/8 WAVE	ondulado		transparente, satinado 1 ou 2 lados	11,5x11,5x8	1,08	64 (Junta 10mm)	~ 1,15 (Junta 10mm)										10	800	
1111/8 CLEARVIEW	liso			11,5x11,5x8	1,08	64 (Junta 10mm)	~ 1,15 (Junta 10mm)												
1919/10 WAVE	ondulado		transparente, sahara (ateado) 1 ou 2 lados	19x19x10	2,70	25 (Junta 10mm)	~ 1,25 (Junta 10mm)												
1919/10 CLEARVIEW	liso			19x19x10	2,70	25 (Junta 10mm)	~ 1,25 (Junta 10mm)												
1919/10 CROSS SMALL	quadriculado		transparente	19x19x10	2,70	25 (Junta 10mm)	~ 1,25 (Junta 10mm)		ΔT = 25°C [DIN 52321]			2,8 [EN 1051-2 - EN 673]		G60 (DIN 4102)			8	288	
1919/10 CROSS LARGE	quadriculado com linhas largas		transparente	19x19x10	2,70	25 (Junta 10mm)	~ 1,25 (Junta 10mm)												
1919/5 WAVE	ondulado		transparente	19x19x5	1,70	25 (Junta 10mm)	~ 0,65 (Junta 10mm)	valor unitário mínimo ≥ 6,0 valor médio ≥ 7,5 [EN 1051-1 - DIN 18175]											
1919/5 ARCTIC	arctic		transparente	19x19x5	1,70	25 (Junta 10mm)	~ 0,65 (Junta 10mm)											8	560
1919/5 CORTINA	cortina		transparente	19x19x5	1,70	25 (Junta 10mm)	~ 0,65 (Junta 10mm)												
Para piso																			
Blocos de vidro com câmara																			
BG 1414/11 CIRCLÉS	círculos concêntricos		transparente	14,5x14,5x11	2,70	~ 33 (Junta 30mm)	~ 1,65 (Junta 30mm)		ΔT = 30°C [UNI 9303]									6	396
BG 1919/8 CIRCLÉS		transparente	transparente	19x19x8	2,80	~ 21 (Junta 30mm)	~ 1,04 (Junta 30mm)											5	350
BG 1919/8 DOTS	pontilhado		transparente, satinado 1 lado	19x19x8	2,70	~ 21 (Junta 30mm)	~ 1,02 (Junta 30mm)		ΔT = 25°C [UNI 9303]									5	350
BG 1919/10 CLEARVIEW	liso		transparente, sahara (ateado) 2 lados	19x19x10	3,50	~ 21 (Junta 30mm)	~ 1,40 (Junta 30mm)											8	288
Blocos de vidro côncavos																			
B 1111/6 CLEARVIEW	liso		transparente, sahara (ateado) 1 lado	11,7x11,7x6	1,20	~ 49 (Junta 30mm)	~ 1,08 (Junta 30mm)											20	900
B 1414/5 CIRCLÉS	círculos concêntricos	transparente	transparente	14,5x14,5x5,5	1,37	~ 33 (Junta 30mm)	~ 0,84 (Junta 30mm)		ΔT = 30°C [UNI 9303]									10	840
B 1919/7 CIRCLÉS				19x19x7	2,53	~ 21 (Junta 30mm)	~ 0,93 (Junta 30mm)											6	312
B R 11/6 CLEARVIEW	liso		transparente, sahara (ateado) 1 lado	ø 11,7x6	1,00	~ 49 (Junta 30mm)	~ 1,02 (Junta 30mm)											20	900
Placas																			
B 1616/3 PRISMA	diamantado		transparente	16x16x3	1,80	~ 25 (Junta 30mm)	~ 1,15 (Junta 30mm)											10	480
B 2020/2 PRISMA	diamantado	transparente	transparente	20x20x2,2	2,00	~ 19 (Junta 30mm)	~ 0,95 (Junta 30mm)											10	560
B 2020/2 CIRCLÉS	círculos concêntricos		transparente	20x20x2,2	1,90	~ 19 (Junta 30mm)	~ 0,95 (Junta 30mm)											10	600
Blocos para piso resistentes ao fogo																			
BG 1919/8 30F CLEARVIEW	liso		transparente, sahara (ateado) 1 ou 2 lados	19x19x8	4,15	~ 16 (Junta 40mm)	~ 2,10 (Junta 40mm)								F30 (DIN 4102) - REI 30 [EN 1365-1 - EN 1363-1]	4	240		
BG 1919/16 60F CLEARVIEW	liso	transparente	transparente, sahara (ateado) 1 ou 2 lados	19x19x16	8,00	~ 16 (Junta 40mm)	~ 4,10 (Junta 40mm)		ΔT = 25°C [DIN 53321]						F60 (DIN 4102) REI 60 [EN 1365-1 - EN 1363-1]	2	120		
BG 1919/16 90F CLEARVIEW	liso		transparente, sahara (ateado) 1 ou 2 lados	19x19x16	8,30	~ 16 (Junta 40mm)	~ 4,20 (Junta 40mm)								F90 (DIN 4102) REI 90 [EN 1365-1 - EN 1363-1]	2	120		
Coberturas																			
Telhas																			
MARSEILLE TILE		transparente	transparente	39,5x23	3,15	15	~ 0,45											6	144
BENT TILE			transparente	17,5x14x44	2,40	33	~ 0,66											8	240

*Para obter os valores declarados, precisa-se instalar o produto como está indicado nos certificados de referência.

**Satinado 1 lado disponível apenas mediante solicitação.

(Para maiores informações favor fazer referência ao guia técnico da Seves).

*** Acabamento satinado em 1 lado 74,3% e 2 lados 71,7%.

**** Acabamento satinado em 1 lado 76,1% e 2 lados 73,9%.

Garanzia Warranty / Garantie / Garantie / Garantía / Garantia

Seves S.p.A. assicura che i parametri tecnici, dimensionali ed estetici dei propri prodotti rispondono alle normative di settore per ciascuna caratteristica (DIN 18175/77, EN 1051/1, EN 1051/2). Tuttavia, non avendo Seves alcuna possibilità di controllo sulle condizioni di posa, le modalità di esecuzione, sull'utilizzo della manodopera competente nell'installazione e sul corretto uso dei materiali accessori, nessuna garanzia può essere estesa al materiale dopo la posa in opera dello stesso.

Seves S.p.A. guarantees that the technical, dimensional and aesthetic features of its products meet relevant regulations for each characteristic (DIN 18175/77, EN 1051/1, EN 1051/2). Seves, has no way of controlling installation conditions and methods, the use of appropriately skilled labour, and the proper use of the accessory materials, no guarantee can cover materials that prove defective after installation and/or assembly.

Seves S.p.A. garantit que les paramètres techniques, dimensionnels et esthétiques de ses produits sont conformes aux réglementations du secteur pour chaque caractéristique (DIN 18175/77, EN 1051/1, EN 1051/2). Toutefois, n'ayant aucune possibilité de contrôler les conditions de pose, les modalités d'exécution, de l'utilisation d'une main d'œuvre compétente lors de l'installation et de l'emploi correct des matériaux accessoires, Seves ne peut donner aucune garantie du matériau après sa pose.

Seves S.p.A. versichert, daß die technischen, dimensionalen und ästhetischen Parameter ihrer Produkte den Vorschriften der Normen entsprechen (DIN 18175/77, EN 1051/1, EN 1051/2). Da Seves jedoch keinen Einfluss auf die Verlegebedingungen, die Ausführung der Arbeiten, die Kompetenz der Verleger und die sachgemäße Verwendung der Zubehörmaterialien hat, kann für das Material nach der Installation keine Garantie übernommen werden.

Seves S.p.A. asegura que los parámetros técnicos, dimensionales y estéticos de sus productos responden a las normativas del sector para cada una de las características (DIN 18175/77, EN1051/1, EN 1051/2).

No obstante, al no tener Seves ninguna posibilidad de control sobre las condiciones de instalación, las modalidades de ejecución, el uso de mano de obra competente en la instalación y la correcta utilización de los materiales accesorios, ninguna garantía puede ofrecerse sobre el material después de la instalación del mismo.

Seves S.p.A. garante que as características técnicas, dimensionais e estéticas de seus produtos atendem aos regulamentos relevantes para cada característica (DIN 18175/77, EN 1051/1, EN1051/2).

Seves de forma alguma controla as condições e os métodos de instalação, o uso de mão-de-obra devidamente especializada, e o uso apropriado dos materiais acessórios. Nenhuma garantia pode cobrir materiais que mostrem defeito após a instalação e/ou a montagem.

Classe 1 Class 1 / Classe 1 / Klasse 1 / Class 1 / Class 1

Tra le norme Europee di riferimento nel settore del mattone di vetro ne esiste una in particolare, la EN 1051-1, che definisce i parametri dimensionali, le tolleranze, le forme e le classi di appartenenza delle varie famiglie di mattoni siano essi per pareti o pavimenti. La norma definisce tre "CLASSE" (3 livelli qualitativi) in base alle tolleranze dimensionali con le quali i mattoni sono prodotti: Classe 1, 2, 3. Rispetto alla normativa Europea EN 1051-1, tutta la produzione Seves si colloca in Classe 1 e cioè nella fascia più alta della qualità del prodotto.

Between all the European regulations in glass block sector, there is a special one, EN 1051-1, that defines the maximum size variation, shape parameters, as well as the classes that the various families of blocks for walls and floors fall under. The standard subdivides the blocks into three different "CLASSES" (3 quality levels) on the basis of the maximum size variation allowed for blocks: Class 1, 2, 3. Seves production, in accordance with the European Regulations EN 1051-1, belongs to Class 1, which is the highest possible quality level.

Parmi le norme européennes de référence dans le secteur de la brique de verre, il en existe une en particulier, la EN 1051-1, qui définit les paramètres dimensionnels, les tolérances, les formes et les classes d'appartenance des différentes familles de briques pour murs ou pour sols. La norme établit trois "CLASSES" (3 niveaux de qualité) en fonction des tolérances dimensionnelles selon lesquelles les briques sont produites: Classe 1, 2, 3. Par rapport à la réglementation Européenne EN 1051-1, toute la production Seves se situe dans la Classe 1, c'est-à-dire dans la plus haute des catégories de qualité du produit.

Unter allen den Europäischen Bestimmungen auf dem Glassteinsektor finden Sie eine spezielle Norm, die EN 1051-1, die die maximalen Größen, Parameter der Ausführung sowie die Klassen der verschiedenen Glasstein-Wände und -Bodenkonstruktionen definiert. Glassteine werden in drei verschiedene Standards (3 Qualitätslevel) unterteilt auf Basis der Maximum-Größe möglich für Glassteine der Klassen 1, 2, 3. Die Seves-Produktion entspricht gemäß den Europäischen Richtlinien EN 1051-1 der Klasse 1, dem höchstmöglichen Qualitätslevel.

Entre las normas Europeas de referencia en el sector del ladrillo de vidrio existe una particular, la EN 1051-1, que define los parámetros dimensionales, las tolerancias, las formas y las clases a las que pertenecen las variadas familias de ladrillos sean para paredes como para pavimentos. La norma define tres "CLASES" (3 niveles cualitativos) en base a las tolerancias dimensionales con las que son producidos los ladrillos. Respecto a la Normativa Europea EN 1051-1, toda la producción Seves se coloca en Clase 1 es decir en la escala más alta de la calidad del producto.

Entre todos os regulamentos europeus no setor de blocos de vidro, há um em especial, EN 1051-1, que define a variação máxima de tamanho, os parâmetros da forma, assim como as classes nas quais as diversas famílias de blocos para paredes e pavimentos se classificam. A norma subdivide os blocos em três "CLASSES" diferentes (3 níveis de qualidade) na base da variação máxima de tamanho. A variação máxima de tamanho permitida para os blocos: Classes 1, 2, 3. A produção da Seves, de acordo com os Regulamentos Europeus, EN 1051-1, pertence à Classe 1, que é o nível mais alto possível de qualidade.

Assistenza Assistance / Assistance / Kundendienst / Asistencia / Assistência

Per informazioni e assistenza tecnica rivolgersi al numero verde: 840 000 229* oppure contattare le sedi di riferimento (vedi pag. 32).

For information and technical assistance, please contact directly the reference offices (see pag. 32).

Pour toute informations et assistance technique contacter les sièges de référence (voir page 32).

Für Informationen und Kundendienst wenden Sie sich bitte an Ihr lokales Büro (Sehen Sie S. 32).

Para otras informaciones y asistencia técnica contacte con alguna de las sedes de referencia (ver pag. 32).

Para informações e assistência técnica, favor contactar diretamente os escritórios de referência (Ver pag. 32).

*numero gratuito con addebito scatto alla risposta valido solo per l'Italia (attivo da lunedì a venerdì dalle ore 9.00 alle ore 17.00).

Ajuntament de Aspe - Spain
Project: Marrano Cuevas, 1999
Technology Line - B R11/6 CLEARVIEW

Seves S.p.A.

Via Reginaldo Giuliani, 360
50141 Florence - Italy
T +39 055 449 51
F +39 055 425 009 6
www.seves.com

Showroom

Via Lodovico il Moro, 25/27
20143 Milan - Italy
T +39 02 89 152 102
F +39 02 89 190 293
sevesglassblock.milano@seves.it

www.sevesglassblock.com

EUROPE

Seves S.p.A.

Administration, Offices, Factories, Warehouses
Via R. Giuliani, 360 - 50141 Florence - Italy
T +39 055 449 51
F +39 055 425 009 6
Sales Dept. F +39 055 455 295

Vitrablok, k. s.

Administration, Offices, Factories, Warehouses
Bílinská 42 - 419 14 Duchcov - Czech Republic
T +420 417.818.111
F +420 417.835.807
Sales Dept. F +420 417.835.535

Solaris GmbH

Administration, Offices, Factories, Warehouses
Siemensstrasse, 1 - 56422 - Wirges - Germany
T +49 2602 681 0
F +49 2602 681 425 Germany
F +49 2602 681 416 Export

Seves Península Ibérica

Vetro Iberia, S.L.
Offices
C./Rosas 6, local - 50009 Zaragoza - Spain
T +34 (976) 30 60 26
F +34 (976) 55 25 58

AMERICAS

Seves Glassblock Brasil S.A.

Administration, Offices, Factories, Warehouses
Av. Lúcio Thomé Feteira, 312 Parte
CEP 24415-000 São Gonçalo - RJ - Brazil
T +55 (21) 3707 9108
F +55 (21) 3707 9113

ASIA

Seves Glassblock Trading (Shanghai) Co., Ltd.

Offices
C3-201, No. 570, West Huai Hai Rd., Shanghai - China
T +86 (0)21 612 481 58, 612 481 55
F +86 (0)21 612 481 86

**SEVES
GLASS
BLOCK**
TAILORMADE

**SEVES
GLASS
BLOCK**
DESIGN

**SEVES
GLASS
BLOCK**
TECHNOLOGY

**SEVES
GLASS
BLOCK**
BASIC

Photographs: Roberto Germogli-FotoCronache,
Alain Janssens, Carlo Lavatori

Art Direction: Christoph Radl
Graphic Design: Antonella Provasi, Studio MacIn/Ornella Fassio

Color separations: Fitolito Farini, Milan - Italy
Printed by: Grafiche Martinelli, Florence - Italy

Seves reserves its right to make, at its own discretion, any changes either technical or to the colour, size and finishing of its products which it deems necessary. Seves also reserves its right to stop manufacturing.

SEVES
GLASS
BLOCK
TECHNOLOGY

www.sevesglassblock.com
designed in Germany