

stones



**MIRAGE**<sup>®</sup>

So 01 Basaltina Nera	P. 28
So 02 Basaltina Grigia	P. 29
So 03 Pietra Celtica	P. 30
So 04 Burlington	P. 31
So 05 Chambrod	P. 32
Technical Data	P. 34



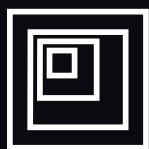
stones  
MINERAL INTENSITY

3 surfaces\_4 sizes\_5 colours  
3 Oberflächen\_4 Formate\_5 Farben  
3 surfaces\_4 formats\_5 couleurs  
3 superficies\_4 formatos\_5 colores  
3 поверхность\_4 формата\_5 цветов

## 3 SUPERFICI\_4 FORMATI\_5 COLORI



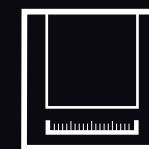
# stones



**MODULARE**  
Modular  
Modular  
Modulaire  
Modular  
Модульный



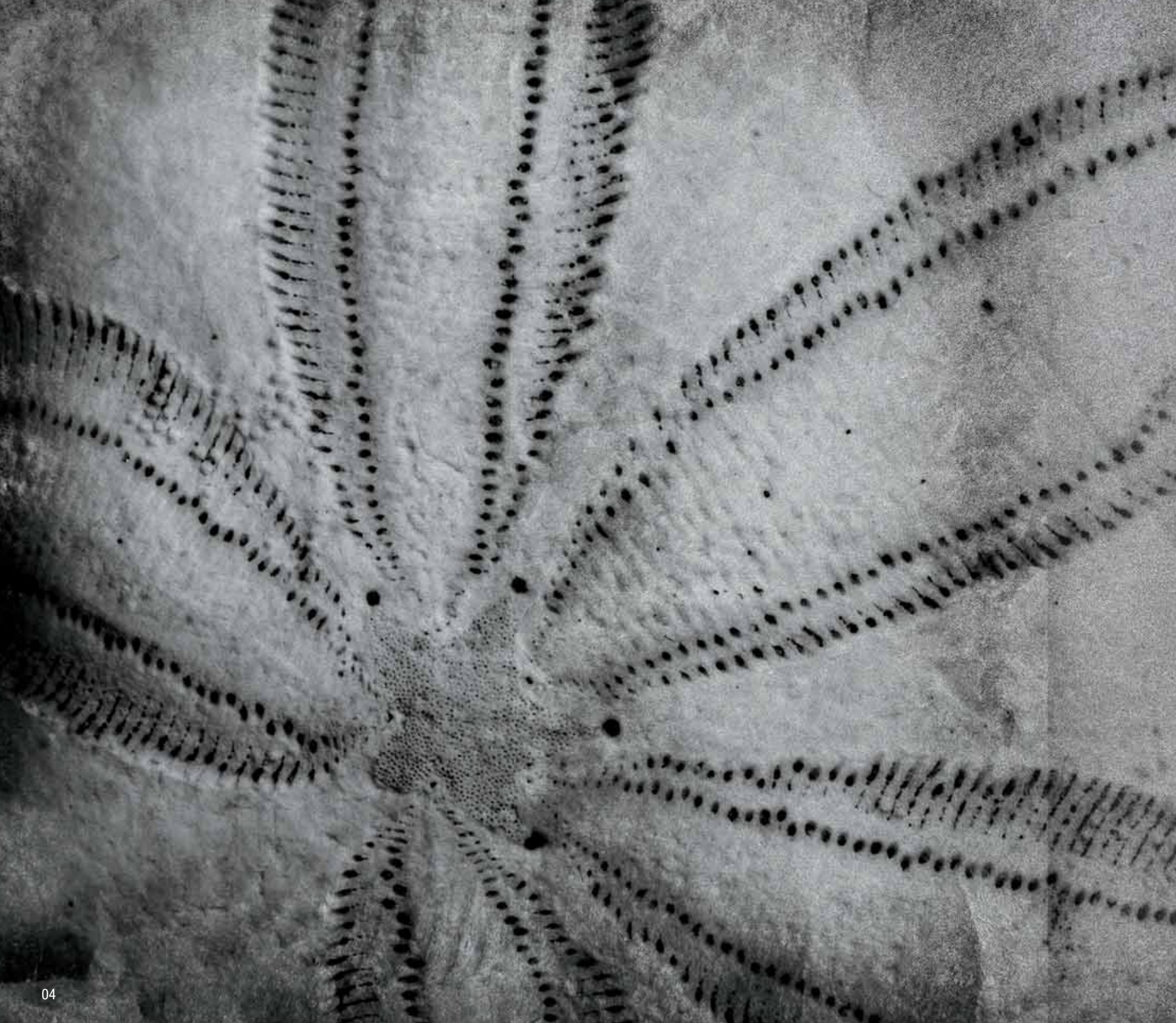
**SQUADRATO E RETTIFICATO**  
Squared and rectified  
Rechtwinklig und geschliffen  
équarré et rectifié  
Esquadrado y rectificado  
квадратный и шлифованный



**MONOCALIBRO**  
Single work-size  
In einem Werkmass  
Monocalibre  
Monocalibre  
монокалиберный



**COLORATO NELLA MASSA**  
Full-body coloured  
In der Masse gefärbt  
Coloré dans la masse  
Coloreado en la masa  
окрашенный в массе



Nature has always been an irreplaceable source of inspiration, as is clearly demonstrated by Man's desire to evoke the world of nature in his everyday life, reinterpreting it in as authentic a way as possible in terms of materials, shapes and colours. Stones is the essence of nature. The mineral effect and the vigour which draws its inspiration from the colours and natural elements of the stones used in modern architecture. From black to basalt grey, from the dark shades of Nordic stone to the soft, delicate beige of Chambord: Mirage has emphasised the natural surfaces in its interpretation of these stones: from the flamed surface to the bushhammered surface for safe outdoor use, without losing any of the essential appeal of the materials on which they are based.

Die Natur ist seit jeher eine unersetzliche Quelle der Interpretation und der Wunsch diese im Alltag nachzubilden, indem sie auf authentische Weise neu in den Materialien, Formen und Farben imitiert wird, ist der konkrete Beweis dafür. Stones ist die Essenz der Natur. Der mineralische Effekt und die Kraft, die sich an den Farben und natürlichen Referenzen der Steine, die im Panorama der modernen Architektur verwendet werden, inspiriert. Vom Schwarz bis zum Grau des Basalts, über nordische Steine mit dunklen Tönen, bis zum zarten und weichen Beige des Chambord. Mirage hat diese Steine in der Natürlichkeit ihrer Oberfläche interpretiert: von der geflammten bis zur gehämmerten Ausführung für eine sichere Verwendung in Außenbereichen, ohne dabei die wesentliche Faszination des Materials, das hier als Vorbild diente, zu verlieren.

La nature est depuis toujours une source intarissable d'inspiration et le désir de l'évoquer dans la quotidienneté en la réinterprétant avec authenticité dans les matières, les formes et les couleurs en est la preuve concrète. Stones est l'essence de la nature. Puisant dans des colorations et des références naturelles son effet minéral et sa vigueur prennent comme modèle les pierres utilisées dans l'architecture moderne. Du noir au gris de la basaltine, en passant par les pierres nordiques aux tons foncés, et au beige de Chambord, si doux et si délicat. Mirage a interprété ces pierres dans l'esprit naturel de leur surface : de la finition flammée à la finition bouchardée pour une application en toute sécurité à l'extérieur, sans se départir du charme essentiel de la matière de référence.

La naturaleza es desde siempre una fuente insustituible de inspiración y el deseo de evocarla en la cotidianidad, reinterpreándola de manera auténtica en los materiales, en las formas y en los colores, es su demostración concreta. Stones es la esencia de la naturaleza. El efecto mineral y la fuerza que se inspira en coloraciones y referencias naturales de las piedras utilizadas en el panorama de la arquitectura moderna. Desde el negro hasta el gris de la piedra basáltina, pasando por las piedras nórdicas de tonos oscuros, hasta el delicado y suave beige del Chambord. Mirage ha interpretado estas piedras en la naturalidad de su superficie: desde la flameada hasta la abujardada, para garantizar un empleo seguro en el exterior, sin perder el encanto esencial de la materia de referencia.

Природа всегда была незаменимым источником вдохновения, и желание воскресить ее в повседневности, реинтерпретировав ее доподлинным образом в материалах, в формах и цветах, является конкретным тому подтверждением. Stones - это сущность природы. Эффектность минералов и ощущение силы, которое рождается благодаря натуральным окраскам и напоминанием камней, используемых в панораме современной архитектуры. От черного до серого базальта, пройдя через северные камни темных оттенков, до нежного и мягкого тона Chambord. Компания Mirage интерпретировала натуральную поверхность этих камней: начиная от тронутой пламенем до поверхности, обработанной бучардой для более надежного использования в наружных работах, не потеряв при этом изначального очарования исходной материи.

**La natura è da sempre un'insostituibile fonte d'ispirazione ed il desiderio di evocarla nella quotidianità, reinterpreandola in modo autentico nei materiali, nelle forme e nei colori ne è dimostrazione concreta. Stones è l'essenza della natura. L'effetto minerale ed il vigore che prende ispirazione da colorazioni e riferimenti naturali delle pietre utilizzate nel panorama dell'architettura moderna. Dal nero al grigio della basaltina, passando attraverso le pietre nordiche dai toni scuri, sino al delicato e morbido beige del Chambord. Mirage ha interpretato queste pietre nella naturalezza della loro superficie: da quella fiammata a quella bocciardata per un impiego sicuro da esterno, senza perdere il fascino essenziale della materia di riferimento.**

# STONES. MINERAL INTENSITY



Attrattenti textures ispirano il design degli spazi moderni. I colori e le trame naturali della pietra si fondono con gli elementi atmosferici. Ruvide o patinate le superfici si ravvivano, mosse da ombre e riflessi.

Attractive style textures inspire the design of modern environments. The colours and the natural patterns of stone blend in with atmospheric elements. Rough or smooth, the surfaces come alive with attractive shadows and reflections.

Attraktive Texturen inspirieren das Design der modernen Räume. Die Farben und natürlichen Muster des Steins verschmelzen mit den atmosphärischen Elementen. Die rauen oder patinierten Oberflächen werden durch die von den Schatten und Lichtreflexen erzeugten Bewegungen belebt.

La beauté des structures inspire le design des espaces modernes. Les couleurs et les trames naturelles de la pierre fusionnent avec les éléments atmosphériques. Les ombres et les reflets insufflent une nouvelle vie aux surfaces rêches et patinées.

Las atractivas texturas inspiran la concepción y el diseño de los espacios modernos. Los colores y las tramas naturales de la piedra se funden con los elementos de la atmósfera. Ásperas o tersas, las superficies cobran vida con el movimiento de sombras y reflejos.

Привлекательная архаичная текстура вдохновила дизайн современных пространств. Натуральные цвета и рисунки камня сливаются с атмосферными элементами. Грубые или мелованные поверхности оживляются движением теней и отблесков.



**BURLINGTON\_ SO 04**

Burlington SO 04 FI SQ - 30x60 / 12"x24"



**BURLINGTON\_ SO 04**

Burlington SO 04 NAT SQ - 60x60 / 24"x24"



Burlington SO 04 NAT SQ - 60x60 / 24"x24"



Una ricerca stilistica accurata  
nella scelta dei dettagli.  
Il rigore della pietra è alleggerito  
da motivi floreali stilizzati,  
per un risultato estetico unico.

A stylistic research with an accurate choice  
of details. The harshness of stone is made  
lighter by stylised floral patterns, for a unique  
look.

Eine sorgfältige stilistische Recherche bei der  
Auswahl der Details. Die Strenge des Steins  
wird durch die stilisierten Blumenmotive  
aufgelockert, so ergibt sich ein einzigartiges  
ästhetisches Ergebnis.

Une recherche stylistique soignée dans le  
choix des détails. La rigueur de la pierre est  
adoucie par les motifs floraux stylisés, pour  
un résultat esthétique unique.

Una búsqueda estilística cuidadosa en la  
elección de los detalles. El rigor de la piedra  
es aligerado por motivos floreales estilizados,  
consiguiendo un resultado estético único.

В выборе деталей проявляется тщательный  
поиск стиля. Строгость камня сглаживается  
стилизованным цветочным орнаментом,  
чем достигается уникальный эстетический  
эффект.



**PIETRA CELTICA\_SO 03**

Pietra Celtica SO 03 NAT SQ - 30x60 / 12"x24" + Play SO 03 - 30x60 / 12"x24"  
Pietra Celtica SO 03 FI SQ - 30x60 / 12"x24"



Pietra Celtica SO 03 FI SQ - 30x60 / 12"x24"



Pietra Celtica SO 03 NAT SQ - 30x60 / 12"x24" + Play SO 03 - 30x60 / 12"x24"



**BASALTINA GRIGIA\_SO 02**  
**BASALTINA NERA\_SO 01**

Basaltina Grigia SO 02 NAT SQ - 60x120 / 24"x48"  
Basaltina Nera SO 01 BC SQ - 30x60 / 12"x24"





Basaltina Grigia SO 02 NAT SQ - 60x120 / 24"x48"  
Basaltina Nera SO 01 BC SQ - 30x60 / 12"x24"



**CHAMBROD\_SO 05**

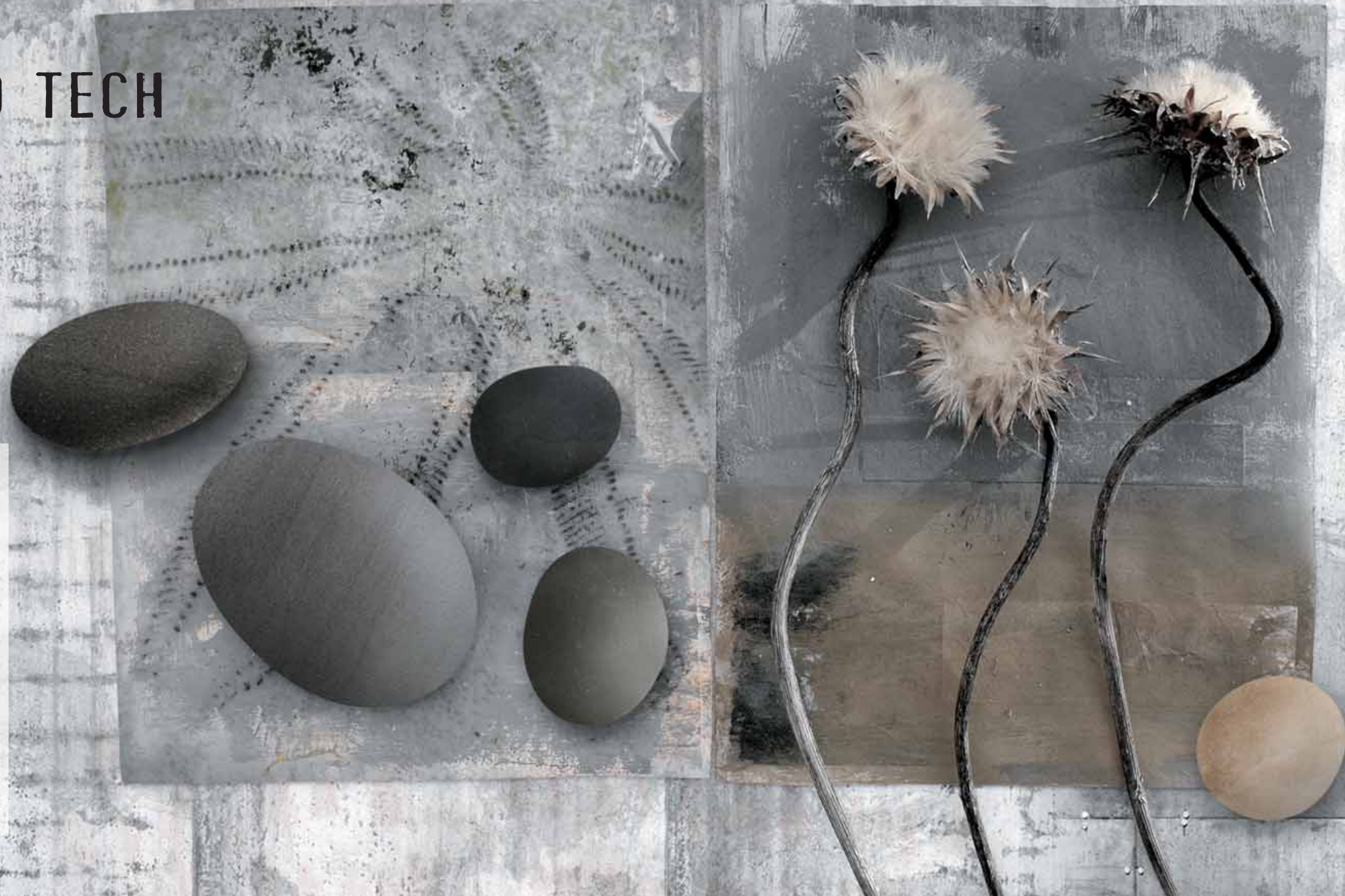
Chambrod SO 05 NAT SQ - 60x60 / 24"x24" + Runner SO 05 - 30x30 / 12"x12"  
Chambrod SO 05 FI SQ - 30x60 / 12"x24"



Chambrod SO 05 FI SQ - 30x60 / 12"x24"

# STONES. ARCHEO TECH

**La forza della pietra e l'equilibrio della natura.**  
I colori e le strutture di rocce antiche,  
segnate dalla storia e dal passaggio della vita,  
le trame uniche e irripetibili di fossili e minerali  
rivivono nelle forme attuali del design.



The strength of stone and the balance of nature. The colours and textures of ancient rocks, marked by history and the passage of life, unique and unrepeatable stories behind fossils and minerals come back to life in the shapes of contemporary design.

Die Kraft des Steins und das natürliche Gleichgewicht.  
Die Farben und die Strukturen alter Felsen, vom Zahn der Zeit gezeichnet und den Veränderungen des Lebens unterworfen, die einzigartigen und unwiederholbaren – durch eingeschlossene Fossilien entstandenen - Muster, erwachen in den aktuellen Formen des Designs wieder zum Leben.

La force de la pierre et l'équilibre de la nature.  
Les couleurs et les structures des roches antiques, marquées par l'histoire et par le passage de la vie, et les trames uniques et inimitables des fossiles et des minéraux revivent dans les formes actuelles du design.

La fuerza de la piedra y el equilibrio de la naturaleza.  
Los colores y las estructuras de rocas antiguas, marcadas por la historia y por el paso de la vida, así como las tramas únicas e irrepitibles de fósiles y minerales, reviven en las formas actuales del diseño.

Сила камня и равновесие природы.  
Цвет и структура древних горных пород, отмеченных историей и течением самой жизни, воспроизводят уникальную и неповторимую канву из ископаемых остатков и минералов, возвращаясь к жизни в современных формах дизайна.

## FORMATI

sizes\_formats\_Formate\_formatos\_форматы

## + PEZZI SPECIALI

special pieces\_Sonderstücke\_pièces spéciales

piezas especiales\_пециальные изделия



Basaltina Nera SO 01



Basaltina Grigia SO 02



Pietra Celtica SO 03



Burlington SO 04



Chambrod SO 05



60x120 / 24"x48" NAT SQ



60x60 / 24"x24" NAT SQ

60x60 SPESSORE THICKNESS 10,0 mm

30x60 SPESSORE THICKNESS 9,4 mm

45x45 SPESSORE THICKNESS 9,0 mm

SKID RESISTANCE ASTM C 1028-96 WET and DRY: ≥ 0,60

NAT BC/FI

V2 LIEVE VARIAZIONE SLIGHT VARIATION LEICHTE SCHATTIERUNG LEGERE VARIATION LIGERA VARIACIÓN ЕГКОЕ ИЗМЕНЕНИЕ



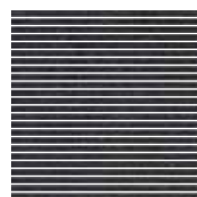
30x60 / 12"x24" NAT SQ



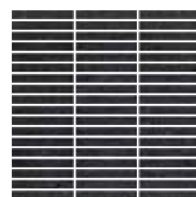
30x60 / 12"x24" BC SQ

## BASALTINA NERA\_SO 01

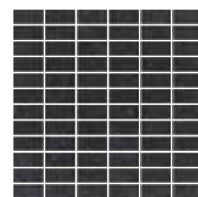
DECORI Dekors Dekore Decors Decoros Декоры



MC54 Runner 1 NAT 30x30 / 12"x12"



MC74 Tribend 1 NAT 30x30 / 12"x12"



MC59 Mattoncino 1 NAT 30x30 / 12"x12"



MC79 Play\*\* 1 NAT 30x60 / 12"x24"



MC69 Block 1 NAT 30x30 / 12"x12"



MC64 Modular\* 1 NAT 30x60 / 12"x24"

\* BLOCK e MODULAR: Mosaico multispessore, posa a giunto unito e senza stuccatura. / Multi-thickness mosaic, closed joint installation without grouting. / Mosaik mit unterschiedlichen Stärken, fugenfreie Verlegung ohne Verfugung. / Mosaïque multi-épaisseur, pose à joints unis et sans jointoiment. / Mosaico de varios espesores, colocación sin junta y sin rejuntado. / Мозаика разной толщины, бесшовная и без затирки укладка.  
\*\* PLAY: Prodotto adatto per applicazione a rivestimento. / Product designed for use on wall. / Dieses Produkt ist für Wandverkleidungen geeignet. / Produit pour revêtement mural. / Producto apto para revestimientos. / Продукт, подходящий для применения в качестве настенной облицовки.

NAT: naturale - natural - natur/unpoliert - naturelle - natural - натуральный BC: bocciardata - bocciardata - bocciardata - bocciardata - bocciardata - обработанный бучардой  
FI: fiammata - fiammata - fiammata - fiammata - fiammata - fiammata



60x120 / 24"x48" NAT SQ



60x60 / 24"x24" NAT SQ

60x60 SPESSORE THICKNESS 10,0 mm

30x60 SPESSORE THICKNESS 9,4 mm

45x45 SPESSORE THICKNESS 9,0 mm

SKID RESISTANCE ASTM C 1028-96 WET and DRY: ≥ 0,60

NAT BC/FI

V2 LIEVE VARIAZIONE SLIGHT VARIATION LEICHTE SCHATTIERUNG LEGERE VARIATION LIGERA VARIACIÓN ЕГКОЕ ИЗМЕНЕНИЕ



30x60 / 12"x24" NAT SQ



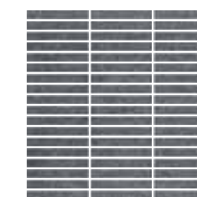
30x60 / 12"x24" BC SQ

## BASALTINA GRIGIA\_SO 02

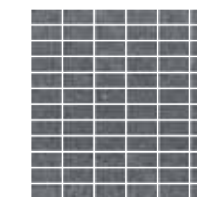
DECORI Dekors Dekore Decors Decoros Декоры



MC55 Runner 2 NAT 30x30 / 12"x12"



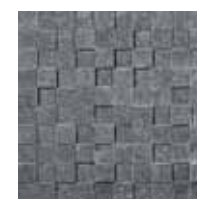
MC75 Tribend 2 NAT 30x30 / 12"x12"



MC60 Mattoncino 2 NAT 30x30 / 12"x12"



MC80 Play\*\* 2 NAT 30x60 / 12"x24"



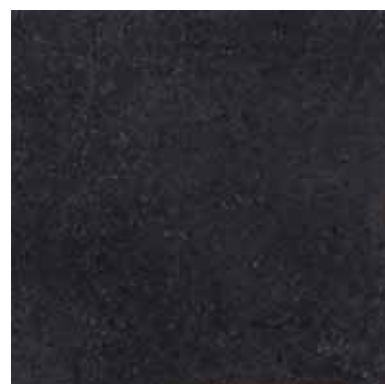
MC70 Block 2 NAT 30x30 / 12"x12"



MC65 Modular\* 2 NAT 30x60 / 12"x24"

\* BLOCK e MODULAR: Mosaico multispessore, posa a giunto unito e senza stuccatura. / Multi-thickness mosaic, closed joint installation without grouting. / Mosaik mit unterschiedlichen Stärken, fugenfreie Verlegung ohne Verfugung. / Mosaïque multi-épaisseur, pose à joints unis et sans jointoiment. / Mosaico de varios espesores, colocación sin junta y sin rejuntado. / Мозаика разной толщины, бесшовная и без затирки укладка.  
\*\* PLAY: Prodotto adatto per applicazione a rivestimento. / Product designed for use on wall. / Dieses Produkt ist für Wandverkleidungen geeignet. / Produit pour revêtement mural. / Producto apto para revestimientos. / Продукт, подходящий для применения в качестве настенной облицовки.

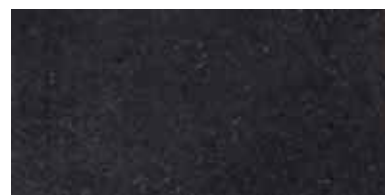
NAT: naturale - natural - natur/unpoliert - naturelle - natural - натуральный BC: bocciardata - bocciardata - bocciardata - bocciardata - bocciardata - обработанный бучардой  
FI: fiammata - fiammata - fiammata - fiammata - fiammata - fiammata



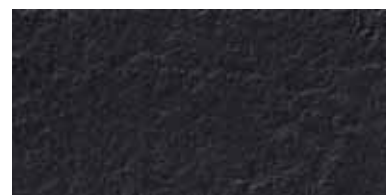
60x60 / 24"x24" NAT SQ



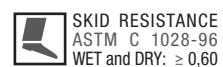
60x60 / 24"x24" NAT SQ



30x60 / 12"x24" NAT SQ

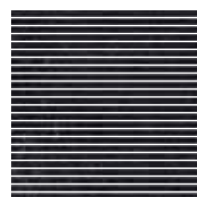


30x60 / 12"x24" FI SQ

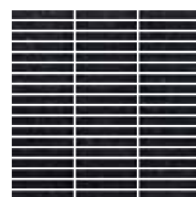


## PIETRA CELTICA\_SO 03

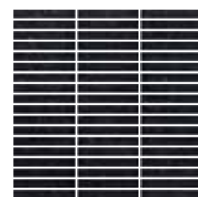
DECORI Dekors Dekore Decors Decoros Декоры



MC56 Runner 3 NAT 30x30 / 12"x12"



MC76 Tribend 3 NAT 30x30 / 12"x12"



MC61 Mattoncino 3 NAT 30x30 / 12"x12"



MC81 Play\*\* 3 NAT 30x60 / 12"x24"



MC71 Block 3 NAT 30x30 / 12"x12"



MC66 Modular\* 3 NAT 30x60 / 12"x24"

\* BLOCK e MODULAR: Mosaico multispessore, posa a giunto unito e senza stuccatura. / Multi-thickness mosaic, closed joint installation without grouting. / Mosaik mit unterschiedlichen Stärken, fugenfreie Verlegung ohne Verfugung. / Mosaïque multi-épaisseur, pose à joints unis et sans jointoiment. / Mosaico de varios espesores, colocación sin junta y sin rejuntado. / Мозаика разной толщины, бесшовная и без затирки укладки.  
\*\* PLAY: Prodotto adatto per applicazione a rivestimento. / Product designed for use on wall. / Dieses Produkt ist für Wandverkleidungen geeignet. / Produit pour revêtement mural. / Producto apto para revestimientos. / Продукт, подходящий для применения в качестве настенной облицовки.

NAT: naturale - natural - natur/unpoliert - naturelle - natural - натуральный BC: bocciardata - bocciardata - bocciardata - bocciardata - bocciardata - обработанный бучардой  
FI: fiammata - fiammata - fiammata - fiammata - fiammata - fiammata



60x60 / 24"x24" NAT SQ



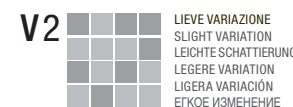
60x60 / 24"x24" NAT SQ



30x60 / 12"x24" NAT SQ

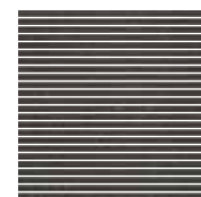


30x60 / 12"x24" FI SQ

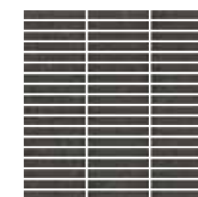


## BURLINGTON\_SO 04

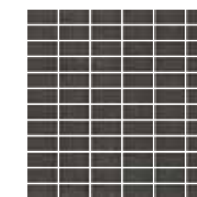
DECORI Dekors Dekore Decors Decoros Декоры



MC57 Runner 4 NAT 30x30 / 12"x12"



MC77 Tribend 4 NAT 30x30 / 12"x12"



MC62 Mattoncino 4 NAT 30x30 / 12"x12"



MC82 Play\*\* 4 NAT 30x60 / 12"x24"



MC72 Block 4 NAT 30x30 / 12"x12"



MC67 Modular\* 4 NAT 30x60 / 12"x24"

\* BLOCK e MODULAR: Mosaico multispessore, posa a giunto unito e senza stuccatura. / Multi-thickness mosaic, closed joint installation without grouting. / Mosaik mit unterschiedlichen Stärken, fugenfreie Verlegung ohne Verfugung. / Mosaïque multi-épaisseur, pose à joints unis et sans jointoiment. / Mosaico de varios espesores, colocación sin junta y sin rejuntado. / Мозаика разной толщины, бесшовная и без затирки укладки.  
\*\* PLAY: Prodotto adatto per applicazione a rivestimento. / Product designed for use on wall. / Dieses Produkt ist für Wandverkleidungen geeignet. / Produit pour revêtement mural. / Producto apto para revestimientos. / Продукт, подходящий для применения в качестве настенной облицовки.

NAT: naturale - natural - natur/unpoliert - naturelle - natural - натуральный BC: bocciardata - bocciardata - bocciardata - bocciardata - bocciardata - обработанный бучардой  
FI: fiammata - fiammata - fiammata - fiammata - fiammata - fiammata



60x60 / 24"x24" NAT SQ



60x60 / 24"x24" NAT SQ



30x60 / 12"x24" NAT SQ




30x60 / 12"x24" FI SQ

60x60  SPESSORE THICKNESS 10,0 mm

30x60  SPESSORE THICKNESS 9,4 mm

45x45  SPESSORE THICKNESS 9,0 mm

 SKID RESISTANCE  
ASTM C 1028-96  
WET and DRY: ≥ 0,60

   
NAT BC/FI

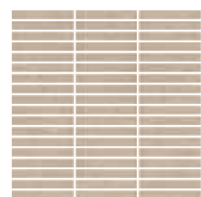
V2  LIEVE VARIAZIONE  
SLIGHT VARIATION  
LEICHTE SCHATTIERUNG  
LEGERE VARIATION  
LIGERA VARIACION  
ЕГКОЕ ИЗМЕНЕНИЕ

## CHAMBROD\_SO 05

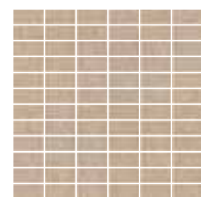
DECORI Dekors Dekore Decors Decoros Декоры



MC58 Runner 5 NAT 30x30 / 12"x12"



MC78 Tribend 5 NAT 30x30 / 12"x12"



MC63 Mattoncino 5 NAT 30x30 / 12"x12"



MC83 Play\*\* 5 NAT 30x60 / 12"x24"



MC73 Block 5 NAT 30x30 / 12"x12"



MC68 Modular\* 5 NAT 30x60 / 12"x24"

\* BLOCK e MODULAR: Mosaico multispessore, posa a giunto unito e senza stuccatura. / Multi-thickness mosaic, closed joint installation without grouting. / Mosaik mit unterschiedlichen Stärken, fugenfreie Verlegung ohne Verfugung. / Mosaïque multi-épaisseur, pose à joints unis et sans jointoiment. / Mosaico de varios espesores, colocación sin junta y sin rejuntado. / Мозаика разной толщины, бесшовная и без затирки укладка.

\*\* PLAY: Prodotto adatto per applicazione a rivestimento. / Product designed for use on wall. / Dieses Produkt ist für Wandverkleidungen geeignet. / Produit pour revêtement mural. / Producto apto para revestimientos. / Продукт, подходящий для применения в качестве настенной облицовки.


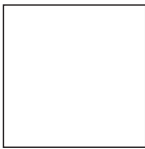



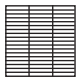
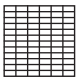
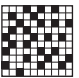
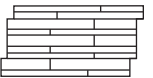
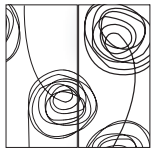





NAT: naturale - natural - natur/unpoliert - naturelle - natural - натуральный BC: bocciardata - bocciardata - bocciardata - bocciardata - bocciardata - обработанный бучардой

FI: fiammata - fiammata - fiammata - fiammata - fiammata - fiammata

## BASALTINA NERA\_SO 01






Basaltina Nera SO 01 NAT SQ - 30x60 / 12"x24"

# colours + sizes


														
60x120 24"x48"	60x60 24"x24"	45x45 18"x18"	30x60 12"x24"	Runner 30x30 12"x12	Tribend 30x30 12"x12	Mattoncino 30x30 12"x12"	Block* 30x30 12"x12"	Modular* 30x60 12"x2"	**Play 30x60 12"x24"	***Battiscopa 8x60 3 1/8"x24"	Gradino M 33x120 13"x48"	Gradino M 33x60 13"x24"	Gradino M Angolare 33x33 13"x13"	Gradino A 30x60 12"x24"

FORMATI SIZES FORMATS FORMATE FORMATOS ФОРМАТЫ						DECORI DEKORS DEKORE DECOR DECOROS ДЕКОРЫ						PEZZI SPECIALI SPECIAL PIECES SONDERSTÜCKE PIÈCES SPÉCIALES PIEZAS ESPECIALES ПЕЦИАЛЬНЫЕ ЗДЕЛИЯ				
NAT SQ	NAT SQ	NAT SQ	NAT SQ	BC	FI	NAT	NAT	NAT	NAT	NAT	NAT	NAT	NAT	NAT	NAT	
<b>MC24</b>	<b>MB88</b>	-	<b>MB92</b>	<b>MB94</b>	-	<b>MC54</b>	<b>MC74</b>	<b>MC59</b>	<b>MC69</b>	<b>MC64</b>	<b>MC79</b>	<b>MC32</b>	<b>MC52</b>	<b>MC42</b>	<b>MC47</b>	<b>MC37</b>
<b>MC25</b>	<b>MB89</b>	-	<b>MB91</b>	<b>MB95</b>	-	<b>MC55</b>	<b>MC75</b>	<b>MC60</b>	<b>MC70</b>	<b>MC65</b>	<b>MC80</b>	<b>MC33</b>	<b>MC53</b>	<b>MC43</b>	<b>MC48</b>	<b>MC38</b>
-	<b>LZ93</b>	<b>LZ64</b>	<b>LZ33</b>	-	<b>LZ38</b>	<b>MC56</b>	<b>MC76</b>	<b>MC61</b>	<b>MC71</b>	<b>MC66</b>	<b>MC81</b>	<b>MC34</b>	-	<b>MC44</b>	<b>MC49</b>	<b>MC39</b>
-	<b>LZ95</b>	<b>LZ66</b>	<b>LZ35</b>	-	<b>LZ40</b>	<b>MC57</b>	<b>MC77</b>	<b>MC62</b>	<b>MC72</b>	<b>MC67</b>	<b>MC82</b>	<b>MC35</b>	-	<b>MC45</b>	<b>MC50</b>	<b>MC40</b>
-	<b>MB90</b>	<b>MB97</b>	<b>MB93</b>	-	<b>MB96</b>	<b>MC58</b>	<b>MC78</b>	<b>MC63</b>	<b>MC73</b>	<b>MC68</b>	<b>MC83</b>	<b>MC36</b>	-	<b>MC46</b>	<b>MC51</b>	<b>MC41</b>


\*\*\* Finitura a becco di civetta / One-round edge shaping / Ausführung mit Eckabrundung / Façonnage à bord rond / Acabado canto romo / Плитка с завалом

	<b>peso lordo per scatola</b> - gross weight per box Bruttogewicht pro Karton - poids brut par boîte peso bruto por caja - Вес брутто коробки
	<b>pezzi per scatola</b> - pieces for box Stück pro Karton - pièces pour boîte piezas por caja - Штук в коробке
	<b>mq. scatola</b> - mq. box mq. Karton - mq. boîte mq. caja - кв.м в коробке
	<b>scatola/pallet</b> - box/pallet Karton/Pallet - boîte/pallet caja/pallet - коробка в палете
	<b>mq./pallet</b>

<b>37,20</b>	<b>23,65</b>	<b>24,10</b>	<b>24,90</b>	<b>24,90</b>	<b>24,90</b>											
<b>2</b>	<b>3</b>	<b>6</b>	<b>7</b>	<b>7</b>	<b>7</b>	<b>6</b>	<b>8</b>	<b>6</b>	<b>4</b>	<b>2</b>	<b>2</b>	<b>10</b>	<b>2</b>	<b>4</b>	<b>4</b>	<b>7</b>
<b>1,44</b>	<b>1,08</b>	<b>1,215</b>	<b>1,26</b>	<b>1,26</b>	<b>1,26</b>											
<b>14</b>	<b>40</b>	<b>66</b>	<b>40</b>	<b>40</b>	<b>40</b>											
<b>20,16</b>	<b>43,20</b>	<b>80,19</b>	<b>50,40</b>	<b>50,40</b>	<b>50,40</b>											

**V1**  **ASPETTO UNIFORME**  
UNIFORM APPEARANCE  
EINHEITLICHES AUSSEHEN  
ASPECT UNIFORME  
АСПЕКТ УНИФОРМЕ  
ОДНОРОДНАЯ ПОВЕРХНОСТЬ

**V2**  **LIEVE VARIAZIONE**  
SLIGHT VARIATION  
LEICHTE SCHATTIERUNG  
LEGERE VARIATION  
LIGERA VARIACIÓN  
ЕГКОЕ ИЗМЕНЕНИЕ

**V3**  **MODERATA VARIAZIONE**  
MODERATE VARIATION  
MÄSSIGE SCHATTIERUNG  
VARIATION MODERÉE  
MODERADA VARIACIÓN  
УМЕРЕННОЕ ИЗМЕНЕНИЕ

**V4**  **FORTE STONALIZZAZIONE**  
SUBSTANTIAL VARIATION  
STARKE SCHATTIERUNG  
EFFET DENUANCE TRÈS ACCENTUE  
CONTRASTE DE TONALIDAD ELEVADO  
СИЛЬНОЕ ОБЕСЦВЕЧИВАНИЕ

**Materiale rettificato e monocalibro.**  
Squared and monocaliber / Ware nachkalibriert und im monokaliber / Materiel rectifié et a un sol calibre / Material rectificado y monocalibre / Ректифицированный и однокалиберный материал во всех форматах и с любым типом поверхности.

Per mantenere la modularità è necessaria una fuga di 2 mm. La richiesta di posa modulare deve essere espressamente indicata nell'ordine. Si consiglia l'utilizzo di stucchi colorati in sintonia con i colori dei fondi. / To maintain modularity, the use of a 2 mm joint is required. The request for a modular tiling layout must be clearly stated in the order. We recommend the use of coloured grouts that match the background tiles. / Um die Modularität zu erhalten, muß man das Material auf eine Fuge von 2 mm beachten. Der Wunsch einer modularen Verlegung muss in der Bestellung ausdrücklich angegeben werden. Wir empfehlen die Verwendung von farbigen Fugenmassen, die farblich mit den Grundfliesen übereinstimmen. / Pour garder la modularité, il est nécessaire de réaliser un joint de 2 mm. La demande de pose modulaire doit être indiquée expressément au moment de la commande. Nous vous conseillons d'avoir recours à des produits de jointoiment colorés assortis aux couleurs des carreaux de fond. / Para seguir teniendo la modularidad es necesario hacer una junta de 2 mm. La petición de colocación modular deberá indicarse expresamente en el pedido. Se aconseja utilizar materiales coloreados para relleno de juntas que combinen bien con los colores de los azulejos de fondo. / Модульная укладка плитки должна выполняться со швом 2 мм. Необходимость модульной укладки должна быть четко указана в заказе. Рекомендуется использования цветной, сочетающейся с основным цветом плитки, замазки.

\* **BLOCK / MODULAR:** Mosaico multispessore, posa a giunto unito e senza stuccatura. / Multi-thickness mosaic, closed joint installation without grouting. / Mosaik mit unterschiedlichen Stärken, fugenfreie Verlegung ohne Verfugung. / Mosaïque multi-épaisseur, pose à joints unis et sans jointoiment. / Mosaico de varios espesores, colocación sin junta y sin rejuntado. / Мозаика разной толщины, бесшовная и без затирки укладка. \*\* **PLAY:** Prodotto adatto per applicazione a rivestimento. / Product designed for use on wall. / Dieses Produkt ist für Wandverkleidungen geeignet. / Produit pour revêtement mural. / Producto apto para revestimientos. / Продукт, подходящий для применения в качестве настенной облицовки.

# CARATTERISTICHE TECNICHE

Technical data

Technische Daten

Caractéristiques techniques

Característica técnicas

Технические характеристики



## STANDARD EN 14411 - G

CARATTERISTICHE TECNICHE TECHNICAL DATA TECHNISCHE DATEN CARACTÉRISTIQUES TECHNIQUES CARACTERÍSTICAS TÉCNICAS ТЕХНИЧЕСКИЕ ХАРАКТЕРИСТИКИ	NORMA STANDARD NORME NORMA ЗНАЧЕНИЯ	VALORI PRESCRITTI DALLE NORME EN 14411 - G INTERNATIONAL STANDARDS EN 14411 - G INTERNATIONALE NORMWERTE EN 14411 - G VALEURS PREVUES PAR LES NORMES INTERNATIONALES EN 14411 - G VALORES PREVISTOS POR LAS NORMAS EN 14411 - G ПРЕДУСМОТРЕННЫЕ СТАНДАРТОМ EN 14411-G	*VALORE MEDIO MIRAGE MIRAGE AVERAGE VALUE MIRAGE MITTELWERT VALOR MEDIO MIRAGE СРЕДНЕЕ ЗНАЧЕНИЕ MIRAGE
CARATTERISTICHE DIMENSIONALI SIZE CHARACTERISTICS MASSEIGENSCHAFTEN DETERMINATION DES CARACTÉRISTIQUES DIMENSIONNELLES CARACTERÍSTICAS DIMENSIONALES РАЗМЕРНЫЕ ХАРАКТЕРИСТИКИ			
LATI SIDES SEITEN COTES CANTOS РАЗМЕРЫ СТОРОН	EN ISO 10545-2	± 0,6% MAX	±0,1%
SPESSORE THICKNESS DICKE ÉPAISSEUR ESPESOR ТОЛЩИНА	EN ISO 10545-2	± 5,0% MAX	± 1%
RETTILINEITÀ DEGLI SPIGOLI STRAIGHTNESS OF SIDES GERADLINIGKEIT DER KANTEN RECTITUDE DES ARÊTES RECTITUD DE LOS CANTOS КОСОУГОЛЬНОСТЬ	EN ISO 10545-2	± 0,5% MAX	± 0,1%
ORTOGONALITÀ RECTANGULARITY RECHTWINKLIGKEIT PERPENDICULARITÉ ORTOGONALIDAD КРИБИЗНА СТОРОН	EN ISO 10545-2	± 0,6% MAX	± 0,2%
PLANARITÀ SURFACE FLATNESS EBENFLÄCHIGKEIT PLANEITE DE SURFACE PLANEIDAD КРИБИЗНА ЛИЦЕВОЙ ПОВЕРХНОСТИ	EN ISO 10545-2	± 0,5% MAX	± 0,1%
ASSORBIMENTO D'ACQUA WATER ABSORPTION WASSERAUFNAHME ABSORPTION D'EAU ABSORCIÓN DE AGUA ВОДОПОГЛОЩЕНИЕ	EN ISO 10545-3	≤ 0,5%	0,03%
RESISTENZA ALLA FLESSIONE FLEXION RESISTANCE BIEGEFESTIGKEIT RESISTENCIA A LA FLEXIÓN RESISTENCIA A LA FLEXIÓN ПРЕДЕЛ ПРОЧНОСТИ ПРИ ИЗГИБЕ	EN ISO 10545-4	S ≥ 700 N (< 7,5 mm) S ≥ 1.300 N (< 7,5 mm) R ≥ 35 N/mm <sup>2</sup>	NAT R ≥ 56,8 N/mm <sup>2</sup> . S = 2.040 N FI R ≥ 55 N/mm <sup>2</sup> . S = 2.062 N
RESISTENZA ALL'URTO IMPACT RESISTANCE STOSSFESTIGKEIT RESISTANCE AUX CHOCES RESISTENCIA A LOS GOLPES УДАРСТОЙКОСТЬ	EN ISO 10545-5	METODO DI PROVA DISPONIBILE TESTS METHOD AVAILABLE PRUEFUNG VERFUGBAR METHODE D'ESSAI DISPONIBILE METHODO DE LABORATORIO DISPONIBILE ДОСТУПНЫЙ МЕТОД ИСПЫТАНИЯ	0,81
RESISTENZA ALL'ABRASIONE ABRASION RESISTANCE ABRIEBFESTIGKEIT RESISTENCIA A L'ABRASION RESISTENCIA A LA ABRASION СТОЙКОСТЬ К ИСТИРАНИЮ	EN ISO 10545-6	≤ 175 mm <sup>3</sup>	136 mm <sup>3</sup>
COEFFICIENTE DI DILATAZIONE TERMICA LINEARE COEFFICIENT OF LINEAR THERMAL-EXPANSION LINEARER WÄRMEAUSSDEHNUNGSKOEFFIZIENT COEFFICIENT DE DILATATION THERMIQUE LINEAIRE COEFICIENTE DE DILATACION TERMICA LINEAL КОЭФФИЦИЕНТ ЛИНЕЙНОГО ТЕРМИЧЕСКОГО РАСШИРЕНИЯ	EN ISO 10545-8	METODO DI PROVA DISPONIBILE TESTS METHOD AVAILABLE PRUEFUNG VERFUGBAR METHODE D'ESSAI DISPONIBILE METHODO DE LABORATORIO DISPONIBILE ДОСТУПНЫЙ МЕТОД ИСПЫТАНИЯ	α=6,9 x10 <sup>-6</sup> °C <sup>-1</sup> NAT α=6,1x10 <sup>-6</sup> °C <sup>-1</sup> FI
RESISTENZA AGLI SBALZI TERMICI RESISTANCE TO THERMAL SHOCKS BESTÄNDIGKEIT GEGEN TEMPERATURSCHWANKUNGEN RESISTANCE AUX CHOCES THERMIQUES RESISTENCIA A LOS CHOQUES TÈRMICOS СТОЙКОСТЬ К ПЕРЕПАДАМ ТЕМПЕРАТУРЫ	EN ISO 10545-9	METODO DI PROVA DISPONIBILE TESTS METHOD AVAILABLE PRUEFUNG VERFUGBAR METHODE D'ESSAI DISPONIBILE METHODO DE LABORATORIO DISPONIBILE ДОСТУПНЫЙ МЕТОД ИСПЫТАНИЯ	NESSUN DANNO NO DAMAGE KEIN SCHADEN AUCUN DOMMAGE NINGUN DANO БЕЗ ПОВРЕЖДЕНИЙ
RESISTENZA AL GELO FROST RESISTANCE FROSTBESTÄNDIGKEIT RESISTANCE AU GEL RESISTENCIA AL HIELO МОРОЗОСТОЙКОСТЬ	EN ISO 10545-12	NESSUN DANNO NO DAMAGE KEIN SCHADEN AUCUN DOMMAGE NINGUN DANO БЕЗ ПОВРЕЖДЕНИЙ	NESSUN DANNO NO DAMAGE KEIN SCHADEN AUCUN DOMMAGE NINGUN DANO БЕЗ ПОВРЕЖДЕНИЙ
RESISTENZA ALL'ATTACCO CHIMICO RESISTANCE TO CHEMICALS CHEMIKALIENBESTÄNDIGKEIT RESISTENCIA A L'ATTACQUE CHIMICHE RESISTENCIA QUÍMICA ХИМИЧЕСКАЯ СТОЙКОСТЬ	EN ISO 10545-13	UB MIN. UB MIN. UB MIN. UB MIN. UB MIN.	UA ULA UHA
RESISTENZA ALLE MACCHIE RESISTANCE TO STAINS FLECKENBESTÄNDIGKEIT RESISTANCE AUX TACHES RESISTENCIA A LAS MANCHAS УСТОЙЧИВОСТЬ К ПЯТНООБРАЗОВАНИЮ	EN ISO 10545-14	METODO DI PROVA DISPONIBILE TESTS METHOD AVAILABLE PRUEFUNG VERFUGBAR METHODE D'ESSAI DISPONIBILE METHODO DE LABORATORIO DISPONIBILE ДОСТУПНЫЙ МЕТОД ИСПЫТАНИЯ	5
SCIVOLISITÀ SKID RESISTANCE RUTSCHWERT GLISSANCE ADHERENCIA СКОЛЬЗКОСТЬ	DIN 5130	-	R9 NAT - R11 FI / BC
	ASTM	≥ 0,60	≥ 0,60
	BCRA	> 0,40	> 0,40 NAT / FI
	ENV 12633	-	CL1

\* COME DA CERTIFICATO NR. 1690 / NR. 1710 / NR. 1747 / NR. 1750 / NR. 1706 / NR. 6598 / NR. 1793 / NR. 1794 / NR. 1825 / NR. 1968 / NR. 1746 / NR. 1815 / NR. 1765 / NR. 1845 / NR. 2011 / NR. 1744 / NR. 435.  
ACCORDING TO TEST REPORT NR. 1690 / NR. 1710 / NR. 1747 / NR. 1750 / NR. 1706 / NR. 6598 / NR. 1793 / NR. 1794 / NR. 1825 / NR. 1968 / NR. 1746 / NR. 1815 / NR. 1765 / NR. 1845 / NR. 2011 / NR. 1744 / NR. 435.  
LAUT ZEUGNISS NR. 1690 / NR. 1710 / NR. 1747 / NR. 1750 / NR. 1706 / NR. 6598 / NR. 1793 / NR. 1794 / NR. 1825 / NR. 1968 / NR. 1746 / NR. 1815 / NR. 1765 / NR. 1845 / NR. 2011 / NR. 1744 / NR. 435.  
SELON LE CERTIFICAT NR. 1690 / NR. 1710 / NR. 1747 / NR. 1750 / NR. 1706 / NR. 6598 / NR. 1793 / NR. 1794 / NR. 1825 / NR. 1968 / NR. 1746 / NR. 1815 / NR. 1765 / NR. 1845 / NR. 2011 / NR. 1744 / NR. 435.  
COMO RESULTA POR EL CERTIFICADO NR. 1690 / NR. 1710 / NR. 1747 / NR. 1750 / NR. 1706 / NR. 6598 / NR. 1793 / NR. 1794 / NR. 1825 / NR. 1968 / NR. 1746 / NR. 1815 / NR. 1765 / NR. 1845 / NR. 2011 / NR. 1744 / NR. 435.  
В СООТВЕТСТВИИ С СЕРТИФИКАТОМ NR. 1690 / NR. 1710 / NR. 1747 / NR. 1750 / NR. 1706 / NR. 6598 / NR. 1793 / NR. 1794 / NR. 1825 / NR. 1968 / NR. 1746 / NR. 1815 / NR. 1765 / NR. 1845 / NR. 2011 / NR. 1744 / NR. 435.

www.mirage.it AD marketing mirage PROJECT digital punto service PHOTO punto immagine FOTOLITO colorlife

41026 PAVULLO (MO) ITALY  
Via Giardini nord, 225  
Tel. +39 0536 29.611  
Telefax +39 0536 21.065  
info@mirage.it  
[www.mirage.it](http://www.mirage.it)



Ceramic Tiles of Italy