

Stav 03/2010

Interceramica, spol. s r.o.  
Přemyslova 969  
CZ – 337 01 Rokycany  
Tel. 371724652  
Fax 371723005  
E-mail: [interceramica@interceramica.cz](mailto:interceramica@interceramica.cz)  
[www.interceramica.cz](http://www.interceramica.cz)  
[www.dilatace.cz](http://www.dilatace.cz)  
[www.migua.de](http://www.migua.de)

**MIGUA**

*Níže uvedené technické informace mají pouze obecný informativní charakter o výrobku.*

*Rozhodnutí o použití výrobku pro daný účel a objekt je věcí zákazníka.*

*Výrobce ani distributor nepřebírají žádnou odpovědnost za vady a škody vzniklé chybnou volbou typu výrobku a jeho nevhodnou aplikací.*

*V případě pochybností si vyžádejte konkrétní závaznou radu /možné na základě podrobných technických podkladů/.*

*Zneužití těchto podkladů je zakázáno.*

*Možnost technických změn a průběžných aktualizací je vyhrazena.*

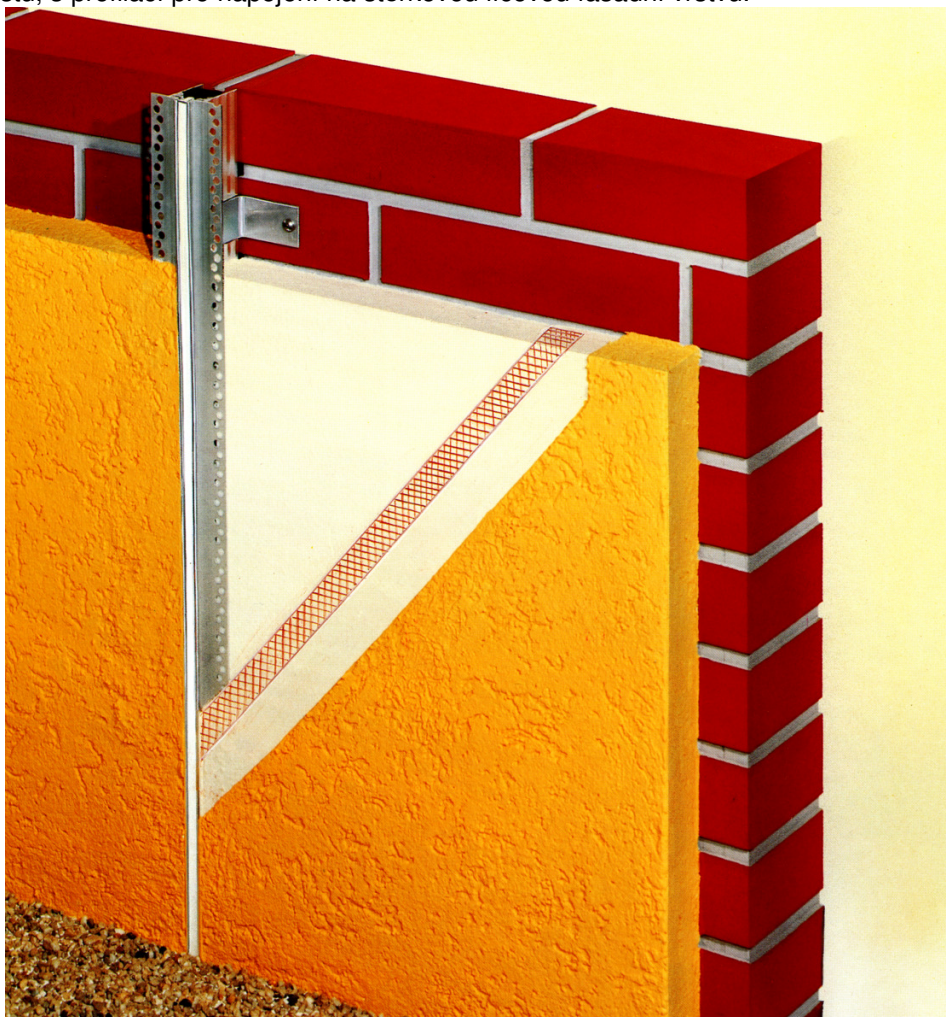
## **MIGUA - MIGUTHERM**

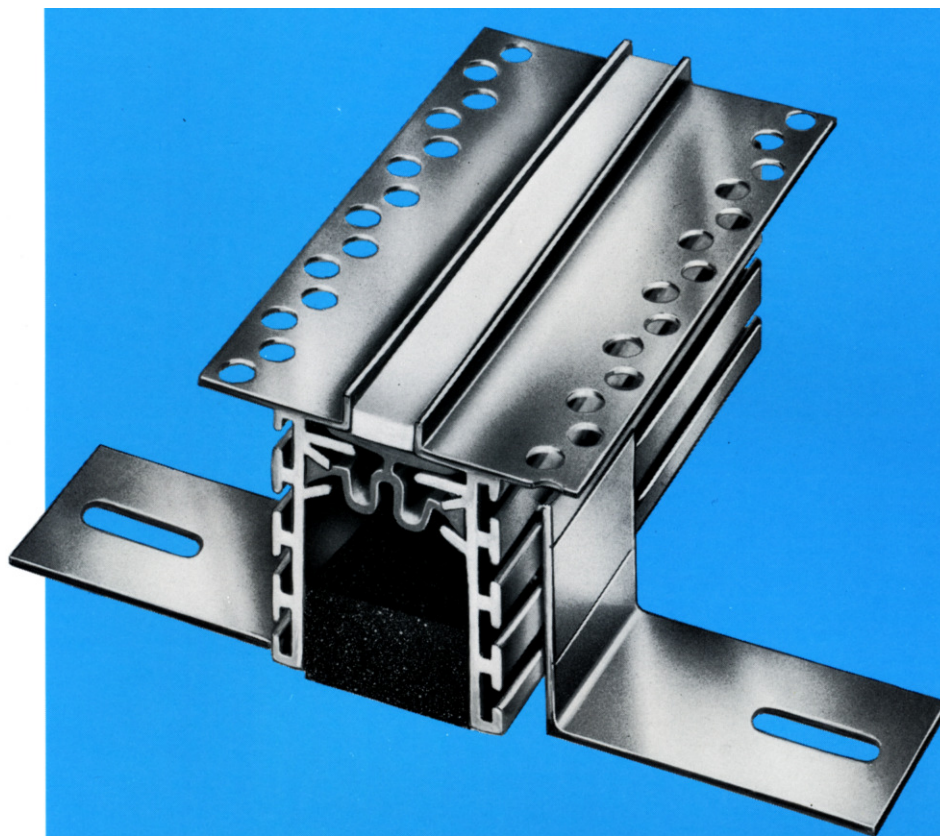
**dilatační profil pro zakrytí dilatačních spár ve fasádních zateplovacích systémech**

### **Profil řady MIGUA - TD přímý**

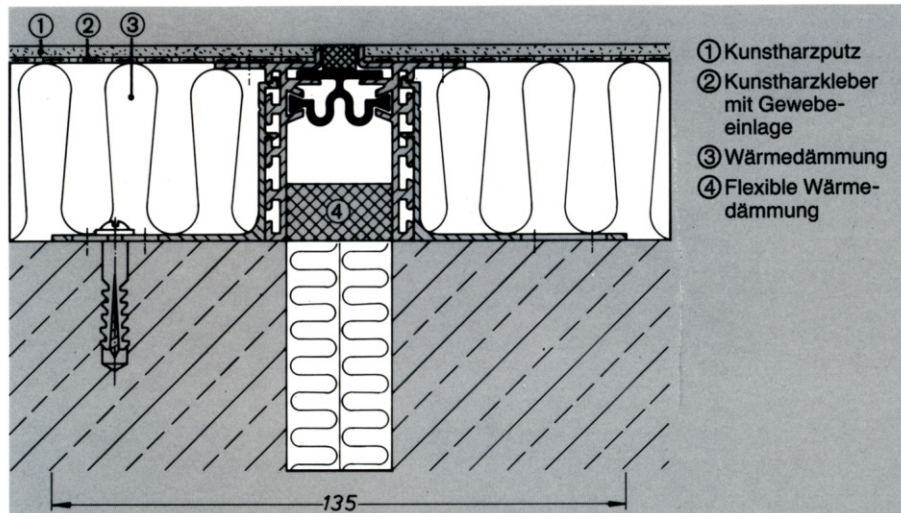
Stěnový dilatační profil

nosný úhelník z hliníkové slitiny děrovaný výškově nastavitelný pro tloušťku tepelné izolace od 40 do 120mm, s úpravou pro ukotvení vrutem a hmoždinkou k podkladu /beton, zdivo/, s profilací pro uchycení střední elastické vložky z materiálu Synca /syntetický kaučuk/, s vloženou izolační vložkou pro zamezení tepelného mostu, s profilací pro napojení na stěrkovou lícovou fasádní vrstvu.





## PROFIL TD 35/50



- ① Kunstharzputz
- ② Kunstharzkleber mit Gewebeeinlage
- ③ Wärmedämmung
- ④ Flexible Wärmedämmung

profil	šířka profilu mm	dilatační pohyb mm	viditelná šířka profilu mm	celková šířka profilu mm	pro tloušťku izolace mm
pro rovné dilatace					
TD 35/ 50	30	10 (+5/-5)	12	130	40, 50, 60
TD 35/ 80					70, 80, 90
TD 35/110					100, 110, 120

*max. šířka spáry v mm se rozumí při osazení profilu*

*pohyb +/- mm se rozumí od středního nastavení profilu /viz viditelná šířka profilu/ při osazení*

*pohyb + je roztažení profilu*

*pohyb - je stlačení profilu*

Alternativně lze použít elastické vložky používané u stěnových dilatačních profilů D12, 15, 20 - viz vyobrazení. Tomu odpovídají potom možné maximální šířky dilatačních spár a vodorovné dilatační pohyby.



vložka profilu D 12/500



vložka profilu D 12/700



vložka profilu D 12/900



vložka profilu D 12/1300