



Mapesil AC

Selante silicónico de reticulação acética, isento de solventes e resistente aos fungos. Disponível em 26 cores e transparente

CAMPOS DE APLICAÇÃO

Mapesil AC é um selante silicónico de reticulação acética apropriado para a selagem de vidro, cerâmica e alumínio anodizado. Após aplicação prévia de um promotor de aderência **Primer FD** pode também ser usado sobre cimento, madeira, metal, superfícies pintadas, plástico e borracha.

Mapesil AC é utilizado para:

- Selar juntas de dilatação sujeitas a movimentos de $\pm 25\%$ da dimensão inicial.
- Formar uma guarnição perfeitamente elástica entre diferentes elementos no âmbito da construção civil, mecânica, naval, automobilística, etc.

Alguns exemplos de aplicação

Na construção civil:

- Selagem de juntas de revestimentos e pavimentos em cerâmica e cimento, desde que não sujeitos a forte abrasão.
- Selagem de juntas entre lavatórios ou sanitas e revestimentos cerâmicos em cozinhas, quartos-de-banho, duches, com cores coordenadas com as massas de betumação.
- Selagem de juntas de dilatação em piscinas.
- Montagem de "dalles" em vidro e vitrais artísticos.

No sector automobilístico e naval:

- Selagem de vidros em janelas e portas.
- Selagem de condutas de ar, canos de água, etc.
- Selagem de vigias, janelas, caixilhos vidrados, etc.
- Selagem de reservatórios, tubagens de serviço e caldeiras.



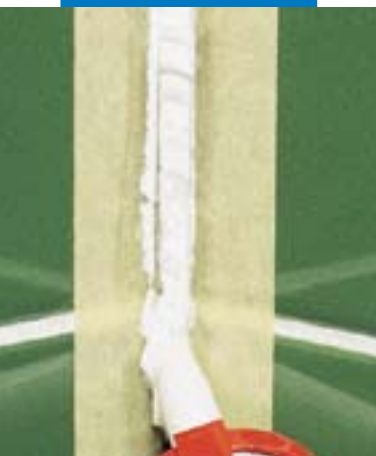
Mapesil AC



Cortar o injector de acordo com o tamanho da junta



Aplicação do Primer FD



Aplicação do Mapesil AC

- Selagem de materiais com diferentes coeficientes de dilatação.
- Adesivo e selante para uso geral.

Características Técnicas

Mapesil AC é um selante silicónico monocomponente de reticulação acética a temperaturas normais, isento de solventes colorido ou transparente; preparado como pasta tixotrópica elástica, sendo facilmente aplicável em superfícies horizontais e verticais, tendo as seguintes características:

- excelente durabilidade. A selagem mantém-se inalterada durante muitos anos mesmo após exposição a condições climáticas muito adversas, poluição industrial, variações súbitas de temperatura e imersão em água;
- elevada elasticidade;
- excelente aderência ao vidro, cerâmica e alumínio anodizado;
- resistente aos fungos;
- impermeável à água e permeável ao vapor;
- resistente aos agentes químicos;
- flexibilidade até -40°C e resistência à temperatura até $+180^{\circ}\text{C}$;
- de fácil utilização.

RECOMENDAÇÕES

- Não usar **Mapesil AC** para juntas entre ladrilhos cerâmicos e pedra natural de cor clara porque a sujidade pode-se acumular nas juntas. Usar **Mapesil LM**.
- Para a selagem de superfícies sensíveis aos ácidos tais como pedras calcárias, usar um selante silicónico neutro (e.g. **Mapesil LM**)
- A utilização de **Mapesil AC** não é recomendada em materiais plásticos fortemente plastificados nem em superfícies betuminosas devido à libertação de substâncias que vão reduzir a aderência e penetrar no selante, alterando a cor e a resistência.
- A resistência de **Mapesil AC** aos agentes químicos é em geral boa; contudo, devido à quantidade de produtos e condições a que o **Mapesil AC** pode ser sujeito, é sempre aconselhável fazer um teste preliminar em caso de dúvida.
- Não usar **Mapesil AC** na selagem de aquários porque contém um biocida.
- Para a selagem de pavimentos sujeitos a tráfego intenso usar um selante poliuretânico (e.g. **Mapeflex PU 21**).

MODO DE EMPREGO COMO MASSA DE BETUMAÇÃO RESISTENTE AOS ÁCIDOS

Preparação e dimensionamento de juntas

Todas as superfícies a selar devem ser compactas e isentas de pó, partes friáveis, óleo, gordura, cera, restos de tinta e ferrugem. Para que o selante possa desenvolver a sua função devem ser tomadas precauções de modo a que este se possa alongar e comprimir livremente. É por isso necessário que:

- Adira apenas aos lados das juntas e não ao fundo da junta.
- A junta seja dimensionada de modo a que as extensões máximas estimadas não sejam superiores a 20% da largura inicial (calculada a $+20^{\circ}\text{C}$);

- Se a largura da junta for 5 mm a espessura deve ser igual à largura; para larguras maiores a espessura deve ser igual a metade da largura.

Para controlar a profundidade da junta e evitar que o **Mapesil AC** adira ao fundo, a junta deve ser parcialmente preenchida com **Mapefoam**, cordão de polietileno expandido, de diâmetro apropriado.

Aplicação de Primer FD

Onde por necessário, usar **Primer FD**, que deve ser aplicado com um pequeno pincel nas áreas apropriadas das juntas. Deixar secar por vários minutos de modo a permitir a evaporação do solvente. Depois aplicar **Mapesil AC**.

Aplicação de Mapesil AC

Mapesil AC vem embalado em cartuchos de 310 ml: para utilizar cortar a parte superior da cânula do cartucho a 45° de acordo com o tamanho da junta, inserir o cartucho na pistola e extrudir o selante.

A superfície do **Mapesil AC** deve ser acabada com uma ferramenta humedecida, de preferência em água com sabão, antes da formação da película superficial.

Reticulação

Mapesil AC exposto ao ar reticula e torna-se elástico devido ao efeito da humidade.

A velocidade à qual o **Mapesil AC** reticula depende ligeiramente da temperatura, mas está fundamentalmente dependente da humidade relativa do ar.

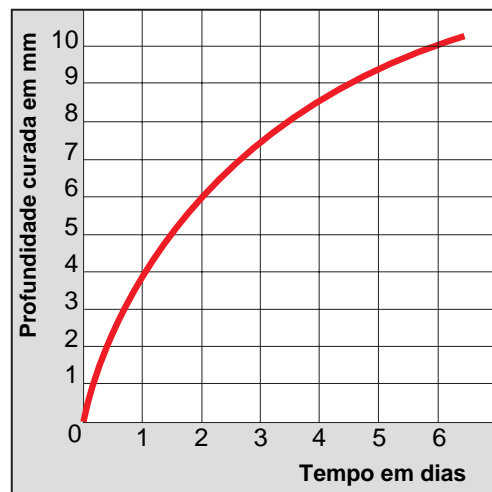
O gráfico mostra a reticulação a $+23^{\circ}\text{C}$ e 50% de humidade relativa do ar.

Limpeza

Para limpar **Mapesil AC** parcialmente reticulado de ferramentas e superfícies contaminadas, podem ser usados solventes comuns (e.g. etil-acetato, petróleo, tolueno). Após a reticulação estar completa, a borracha de silicone só pode ser limpa mecanicamente.

CONSUMO

O consumo de **Mapesil AC** varia dependendo da largura das juntas. Alguns exemplos de consumos para juntas de secção rectangular e triangular estão exemplificados na tabela.



DADOS TÉCNICOS (valores típicos)

De acordo com as normas:

BS 5889 Tipo B
ASTM C920
TT-S-00230C
TT-S-0015434
DIN 18540, T-2, CLASSE E

IDENTIFICAÇÃO DO PRODUTO

Consistência:	pastas tixotrópicas
Cor:	transparente + 26 cores
Peso específico (g/cm ³):	1,03
Resíduo sólido seco (%):	100
Armazenagem:	24 meses nos cartuchos originais selados num local seco e fresco (máx: +26°C)
Classificação de perigo de acordo com a Directiva CE 99/45:	nenhuma
Classificação aduaneira:	3214 90 00

DADOS DE APLICAÇÃO a +23°C e 50% H.R.

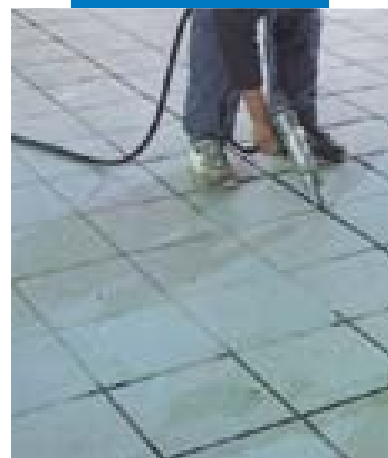
Temperatura de aplicação permitida:	de +5°C a +50°C
Velocidade de extrusão do injektor 3,5 mm à pressão de 0,5 MPa (g/min):	120
Tempo de formação da película:	10 minutos
Retracção durante a vulcanização (%):	3,5
Velocidade de vulcanização:	4 mm em 1 dia 10 mm em 7 dias

PRESTAÇÕES FINAIS

Resistência à tracção de acordo com a DIN 53504 53A (N/mm ²):	1,6
Alongamento até à ruptura de acordo com DIN 53504 53A (%):	800
Resistência ao dilaceramento (ASTM D 624, molde C) (N/mm ²):	8
Dureza shore A (DIN 53505):	20
Peso específico a 25°C (DIN 53479) (g/cm ³):	1,02
Permeabilidade ao vapor de água (DIN 53122, folha de 2 mm):	23 g/m ² /dia
Módulo de alongamento medido de acordo com ISO 8339 MÉTODO A (N/mm ²):	
- a 25% de alongamento:	0,20
- a 50% de alongamento:	0,27
- a 100% de alongamento:	0,35
Movimento máximo de exercício permitido (%):	25
Resistência à água:	excelente
Resistência ao envelhecimento:	excelente
Resistência aos agentes atmosféricos:	excelente
Resistência aos agentes químicos, ácidos e alcali diluídos:	boa
Resistência ao sabão e detergentes:	excelente
Resistência aos solventes:	limitada
Resistência à temperatura:	de -40°C a +180°C



Acabamento da junta com água com sabão e pincel



Selagem de um pavimento em ladrilhos cerâmicos com Mapesil AC



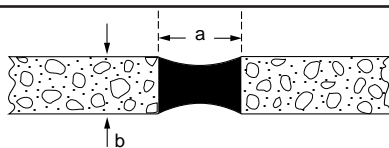
Selagem de artigos sanitários

Mapesil AC



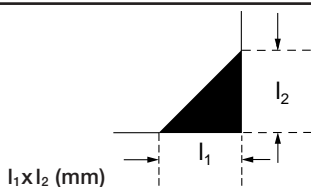
TABELA DE CONSUMOS (metros lineares por cartucho)

JUNTA DE SECÇÃO RECTANGULAR



Dimensão da junta em mm (a x b)	Metros lineares por cartucho
5x5	12
5x10	6
10x10	3
15x10	2
20x10	1,5
25x10	1,25
30x15	0,7
40x20	0,4

JUNTA DE SECÇÃO TRIANGULAR



Dimensão da junta em mm (l ₁ x l ₂)	Metros lineares por cartucho
5	25
10	6
15	3
20	1,5

EMBALAGEM

Cartuchos de 310 ml.

CORES

Mapesil AC está disponível em 26 cores da gama "Juntas coloridas 2000" e transparente.

ARMAZENAGEM

Mapesil AC pode ser armazenado durante 24 meses num local seco e fresco nos cartuchos originais.

ADVERTÊNCIA

Embora os detalhes técnicos e recomendações contidos nesta ficha técnica correspondam ao nosso melhor conhecimento e experiência, todas as informações acima referidas devem, em todos os casos, ser tomadas a título meramente indicativo e sujeitas a confirmação por aplicações práticas exaustivas: por este motivo, quem pretender usar este produto deve-se assegurar antecipadamente que é apropriado para a aplicação em causa: em todos os casos o utilizador é plenamente responsável por quaisquer consequências que possam advir do uso do produto.

Todas as referências dos produtos estão disponíveis a pedido

Selagem de vidro perfilados em U

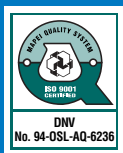
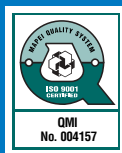


O PARTNER MUNDIAL DOS CONSTRUTORES

SISTEMAS DE GESTÃO CERTIFICADOS (Qualidade, Ambiente e Segurança) do MAPEI GROUP



MAPEI S.p.A. - ITALY



MAPEI FRANCE

MAPEI INC - CANADA

RESCON MAPEI AS - NORWAY

MAPEI KFT. - HUNGARY

MAPEI FAR EAST Pte Ltd

MAPEI Sro - CZECH REP.

Selagem de caixilho de alumínio com Mapesil AC

www.mapei.com