



Sigillante elastico idroespansivo

HYDROJOINT P-301

Descrizione.

HYDROJOINT P-301 è un sigillante a base di gomma idrofila applicabile mediante pistola e dotato di eccellente lavorabilità la cui polimerizzazione è innescata dalla presenza di umidità. HYDROJOINT P-301 mantiene ottime caratteristiche di elasticità anche dopo l'indurimento e l'aumento di volume, causato dalla presenza d'acqua, e migliora le proprietà sigillanti a causa dell'incremento della pressione di contatto sulle superfici di confinamento. HYDROJOINT P-301 a contatto con l'acqua è in grado di aumentare fino a 2 volte il volume iniziale.

Confezioni.

HYDROJOINT P-301 è fornito in cartucce da 320 cc e confezionato in cartoni da 10 unità.

Caratteristiche.

HYDROJOINT P-301 è stato studiato per mantenere inalterate nel tempo le proprie caratteristiche di stabilità ed espandibilità soprattutto in presenza di acqua di cemento. Anche dopo l'indurimento HYDROJOINT P-301 mantiene la propria elasticità ed il rigonfiamento, in presenza d'acqua, presenta quella gradualità che lo rende un ottimo sigillante. L'adesione alle superfici ruvide del cemento si presenta ottimale.

Stoccaggio.

HYDROJOINT P-301 deve essere immagazzinato in luogo fresco, asciutto e protetto da raggi solari.

Da consumarsi preferibilmente entro 6 mesi dalla data di produzione.

Precauzioni.

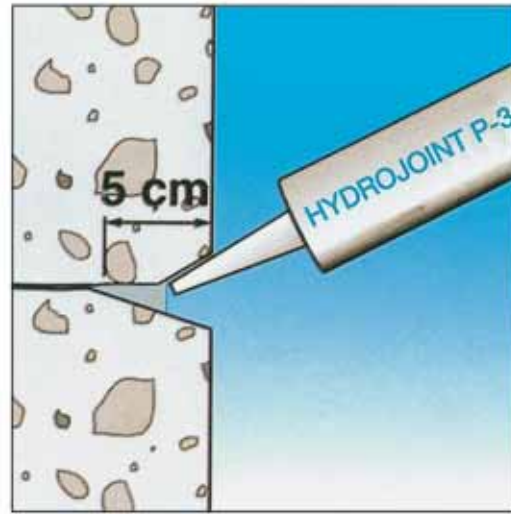
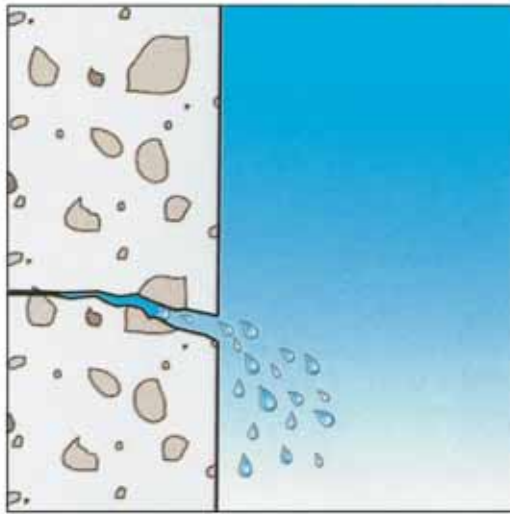
Evitare il contatto di HYDROJOINT P-301 con acqua fintanto che non sia completamente solidificato.

Il cordolo di HYDROJOINT P-301 va sempre contrastato dopo la posa con almeno 5 cm di calcestruzzo.

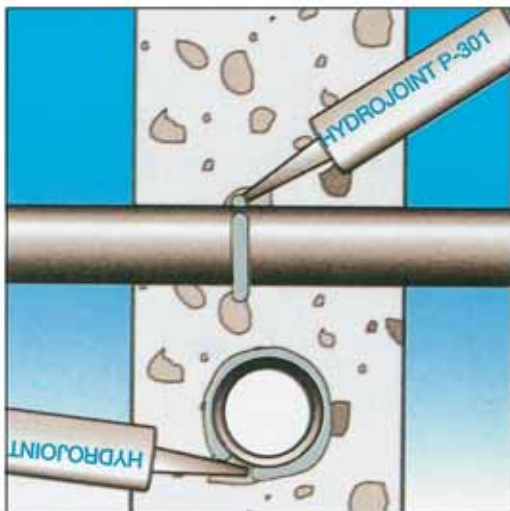


CAMPO D'IMPIEGO

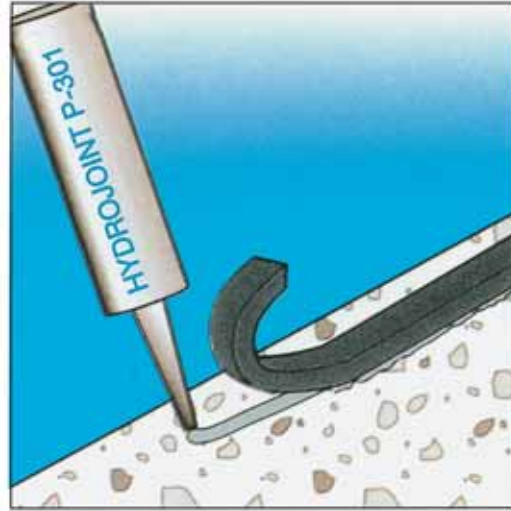
Le applicazioni di HYDROJOINT P-301 sono:



come sigillante di fessurazioni (avendo poi cura di ricoprire con almeno 5-6 cm di malta cementizia a presa rapida)



come guarnizione idroespansiva attorno alle tubazioni



per la posa del profilo Waterjoint su supporto cementizio molto irregolare prima del fissaggio con chiodi

PROPRIETÀ FISICHE

Prima dell'indurimento (JIS - A - 5758)

Peso specifico: 1.28
Estrusione (5°C): 7 secondi
Slump (5°C): 0 mm
Essiccazione al tatto: ≤10 ore
Aspetto: pasta tixotropica
colore grigio

Dopo l'indurimento (JIS - K - 6301)

Peso specifico: 1.35
Resistenza alla rottura: 11 Kg/cm²
Allungamento: 680%
Durezza (JIS A): 28
Aumento in volume: circa 2 volte