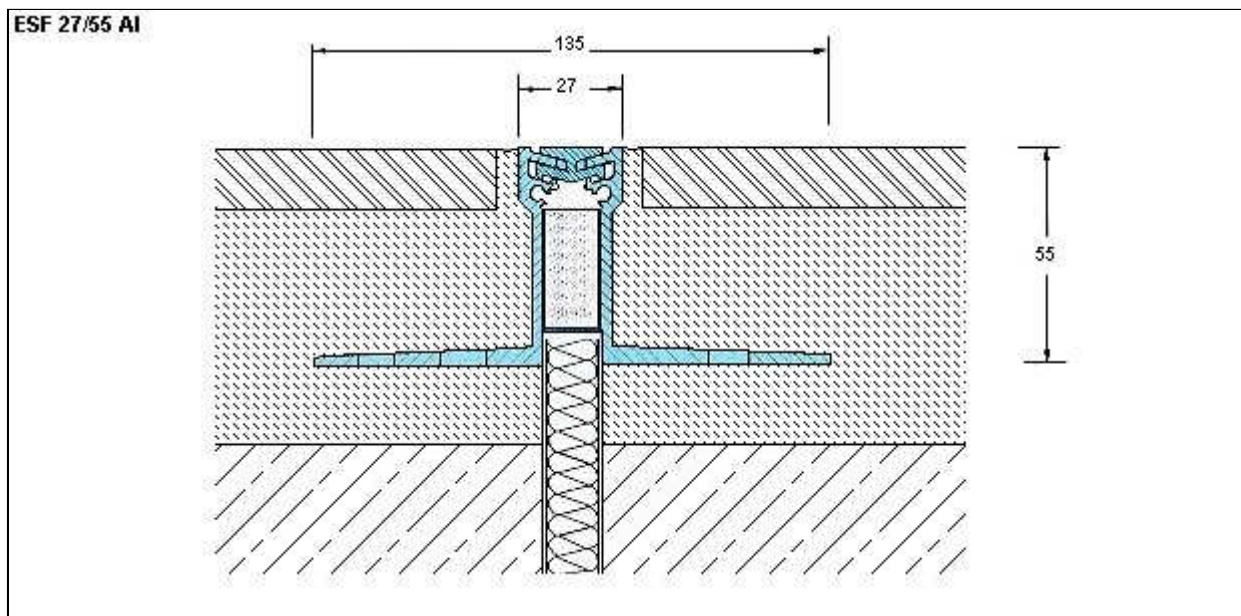




## SERIE ESF 27/... AL

giunti di dilatazione per pavimenti sottoposti ad elevate sollecitazioni



### Settori di impiego:

Industrie, magazzini e locali di produzione, aeroporti, stazioni ferroviarie, centri commerciali, padiglioni fieristici, supermercati. Profilo per giunti di dilatazione e frazionamento per evitare la formazione di lesioni sulla superficie di pavimenti. Per carichi particolarmente elevati. Transitabile con muletti e sollevatori.

### Caratteristiche particolari:

- Superficie a vista simmetrica: solo 27 mm in vista.
- Altamente caricabile, configurazione stabile.
- Buon ancoraggio nel massetto tramite gli angolari forati.
- Collegamento a livello delle successive porzioni di profilo.

### Materiali:

Profilo portante in alluminio con angolari di fissaggio forati. Inserto elastico in gomma cellulare.

### Portata:

Adatto al transito di veicoli da trasporto: muletti (DIN 1055) con peso complessivo fino a 130 kN.

Sollevatori e carrelli da trasporto con ruote in materiale sintetico duro (Poliammide, Vulkollan). La portata per Larghezza di ruota dura è di 80 N/mm di larghezza. Automezzi (DIN 1072) fino a 600 kN.

La capacità di carico è garantita se sono seguite scrupolosamente le istruzioni per il montaggio.

### Istruzioni di posa:

Inserire nella fuga un pannello di riempimento largo ca 15 mm. L'altezza sarà in relazione a quella del profilo, tenendo conto che la fuga deve estendersi fino alla struttura del solaio. Il profilo viene annegato a livello in un primo strato di malta disposto ai lati della fuga. Si getta poi l'ulteriore strato del massetto, regolandone l'altezza a seconda dello spessore della finitura, per raggiungere il filo superiore del profilo.

Lunghezza di produzione 4 m  
 Colore alluminio naturale

porzioni di profilo.  
tramite appositi  
allineatori.

Profilo	Largh. max del giunto mm	Movimento totale del profilo mm	Largh. visibile del profilo mm	Largh. totale del profilo mm	Altezza di montaggio mm
ESF 27/40 AL	<b>15</b>	10 (±5)	27	135	40
ESF 27/55 AL					55

#### Istruzioni per il montaggio



**Riteniamo la nostra conoscenza tecnica nell'impiego delle informazioni contenute nella presente, il risultato di un ampio lavoro di ricerca e di una lunga esperienza : Vi invitiamo pertanto a [contattarci](#) per un'ottimale risoluzione del problema.**