

Elastoprimer 110

Primário para preparação do suporte em selagem de juntas

Descrição

ELASTOPRIMER 110: poliuretano.

Campos de aplicação

- Preparação do suporte antes de selar a junta.
- Endurecimento dos lábios de junta.
- Para juntas em paredes, pavimentos e tectos.
- Juntas em interiores e exteriores.

Propriedades

- Grande poder de penetração.
- Excelente aderência.
- Facilmente aplicável.
- Transparente.
- Melhora a aderência sobre suportes difíceis.
- Monocomponente.

Ficha de aplicação

Preparação do suporte

Deverá apresentar boas condições de aderência. Deverão eliminar-se restos de mástiques e primários antigos, leitadas de cimento, restos de pinturas, pó, óleos e gorduras. Deverão reparar-se os bordos das juntas deteriorados.

Aplicação

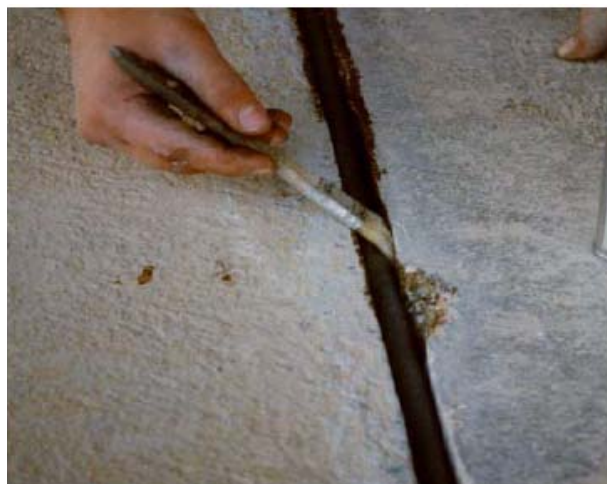
Deverá fazer-se com pincel ou trincha, cobrindo completamente a superfície lateral da junta, evitando impregnar o fundo de junta. Para a aplicação do mástique deverão respeitar-se os tempos de espera máximos e mínimos (para permitir a evaporação do solvente) que estão indicados no quadro abaixo.

Limpeza das ferramentas

A limpeza pode ser feita com diluente universal, enquanto o produto estiver fresco. Depois de endurecido só pode ser removido mecanicamente.

Embalagem e armazenamento

ELASTOPRIMER 110 é fornecido em embalagens de 0,9 l.



ELASTOPRIMER 110 pode armazenar-se durante 6 meses. Deve-se conservar em lugar fresco, seco e na sua embalagem original fechada.

Manipulação e transporte

Para a manipulação deste produto devem ter-se em conta as medidas preventivas habituais no manuseamento de produtos químicos, por exemplo não comer, fumar ou beber durante o trabalho. Deve-se lavar as mãos antes de uma pausa ou de finalizar o trabalho.

Pode consultar a informação específica de segurança, manuseamento e transporte do produto na ficha de dados de segurança do mesmo.

A eliminação do produto e da sua embalagem deve realizar-se de acordo com a legislação em vigor e é da responsabilidade do aplicador final do produto.

Deve ter-se em conta

- Utilizar primário em caso de revestimentos de mármore.
- Não aplicar sobre suportes com temperaturas inferiores a 5°C ou superiores a 40°C.
- Não adicionar água, solventes, areia ou outras substâncias que possam afectar as propriedades do material.

Tabela de primários

Suportes	CARRAFERM	MASTERFLEX 472	MASTERFLEX 474	MASTERFLEX 476	SILCOFERM S
Aço inoxidável	0	0	0	M P 685	0
Alumínio	0	M P 685	M P 685	-	0
Alumínio anodizado	0	-	-	-	0
Asfalto	-	-	-	-	-
Cerâmica vitrificada	0 / E110	0	0	0	0 / E110
Cerâmica absorvente	0 / E110	0	0	0	0 / E110
Zinco	0 / E110	0	-	-	0 / E110
Betão	0 / E110	0 / E110	0 / E110	0 / E110	0 / E110
Argamassa de cimento	0	0 / E110	0 / E110	0 / E110	0 / E110
PVC rígido	0 / E110	-	-	-	0
Pedra natural	0 / E110	0	M P 685	M P 685	0 / E110
Vidro	0	M P 685	0	0	0

Significado dos símbolos:

- : Suporte não adequado.
- 0: Aderência sem primário
- E 110: ELASTOPRIMER 110
- M P 685: MASTERTOP P 685

Características técnicas

Características	ELASTOPRIMER 110
Tempo de espera para aplicação do mástique (mín. / máx.)	aprox. 50 – 120 min.
Consumo	aprox. 10 ml/m
Temperatura de aplicação (suporte e material)	de +5 a +30°C

Tempos de endurecimento obtidos a 23°C e 50% de H.R. Temperaturas superiores e/ou H.R. inferiores podem reduzir estes tempos e vice-versa. Os dados técnicos apresentados são fruto de resultados estatísticos e não representam mínimos garantidos.

BASF Construction Chemicals Portugal, S.A.

Sede: R. de S. Sebastião, 57 - Cabra Figa - 2635-047 RIO DE MOURO - T. 21 915 85 50 - F. 21 915 88 63

D. Norte: Rua Manuel Pinto de Azevedo, 626 - 4100-320 PORTO - T. 22 616 60 00 - F. 22 610 67 02

www.basf-cc.pt



Revisão 1 em Março de 2008

A presente Ficha Técnica perde a sua validade com a emissão de uma nova edição.

O aconselhamento técnico sobre como usar os nossos produtos, verbal ou de forma escrita, é baseado nos nossos melhores conhecimentos científicos e práticos. Não são assumidas quaisquer garantias e/ou responsabilidades em relação aos resultados finais dos trabalhos executados. O dono de obra, o seu representante ou o empreiteiro, devem verificar a adequabilidade dos nossos produtos aos usos e finalidades pretendidas, bem como as dosagens e consumo.