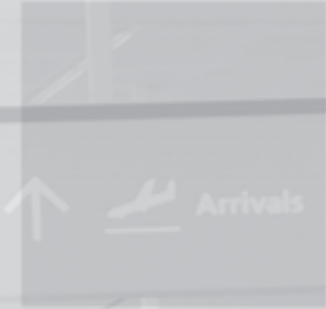


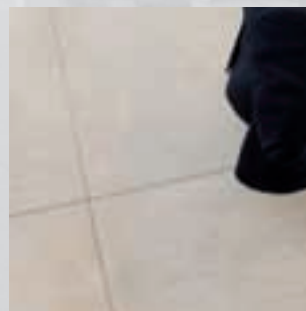
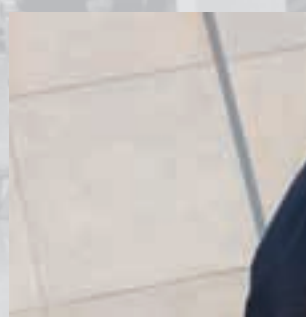


DURAFLEX

Superficie flexible



Perfiles
para
juntas de
dilatación



Superficies flexibles con movimiento controlado

► El mayor peligro para las superficies es la falta de flexibilidad. Temperaturas variables, cargas mecánicas y sacudidas provocan en las superficies de pared y suelo movimientos incontrolados. El resultado es la aparición de grietas y deformaciones.

► DURAL asume la tarea de evitarlo con un extenso catálogo de perfiles para juntas de dilatación aptos para las mayores exigencias, así como para soluciones arquitectónicas especiales.



DURAFLEX

Aplicaciones del perfil de dilatación que cubren toda la diversidad de la arquitectura

- Las juntas de dilatación deben evitar los daños que, en las superficies de construcción, aparecen debido a variaciones de temperatura, diferentes índices de dilatación térmica de los materiales empleados al igual que contracciones y, dado el caso, deslizamientos de tierra.
- Los perfiles para juntas de dilatación de DURAL absorben cargas elevadas y las transmiten uniformemente al subsuelo y al revestimiento. Simultáneamente, determinados perfiles evitan la transmisión del ruido de las pisadas y el eco. Incluso los suelos sometidos a cargas elevadas mantienen mejor su forma durante un mayor tiempo con estos perfiles. Los perfiles DURAFLEX para juntas de dilatación se encuentran disponibles para todo tipo de revestimientos de suelo,

en materiales diferentes y para muy distintas magnitudes de carga.

- Asumir la obra con el empleo de perfiles de dilatación tiene una gran importancia para arquitectos y especialistas en cálculos estáticos por razones relacionadas con la técnica de construcción al igual que por motivos de diseño y estética. Sólo con una utilización conveniente y profesional de los perfiles de dilatación, las paredes y suelos permanecen protegidos largamente contra tensiones dañinas y aparición de grietas.
- Los perfiles DURAFLEX para juntas de dilatación cubren todo el abanico de exigencias que plantean ciertas juntas como por ejemplo en zonas de separación de edificios o ambientes. Igualmente en superficies con movimientos continuos y controlados.

➤ Perfiles de juntas de dilatación para colocación sobre lecho fino [PÁGINA 4](#)

➤ Perfiles de juntas de dilatación para colocación sobre lecho grueso [PÁGINA 5](#)

➤ Perfiles de dilatación para juntas de separación de edificios [PÁGINA 6](#)

➤ Perfiles de juntas de

dilatación para colocación posterior [PÁGINA 7](#)

➤ Perfiles de juntas de dilatación para paredes [PÁGINA 8](#)

➤ Tapajuntas para paredes y suelos [PÁGINA 9](#)

➤ Perfiles de juntas de dilatación para aplicaciones expuestas a cargas pesadas [PÁGINA 10](#)

➤ Soluciones especiales [PÁGINA 11](#)



Cargas químicas



Cargas ligeras



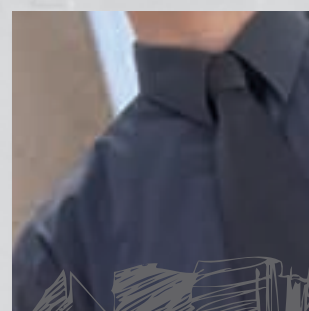
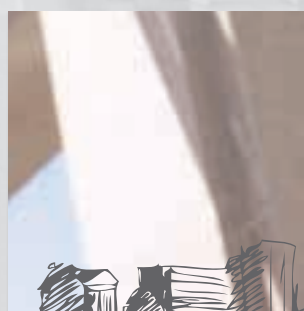
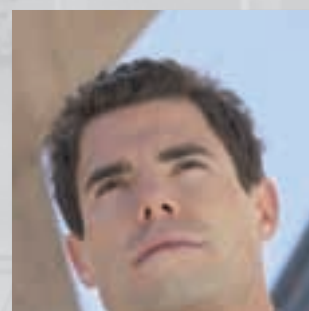
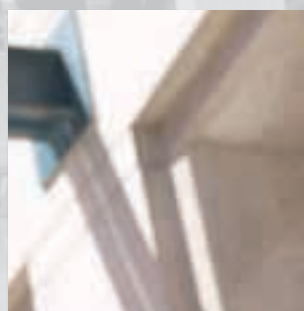
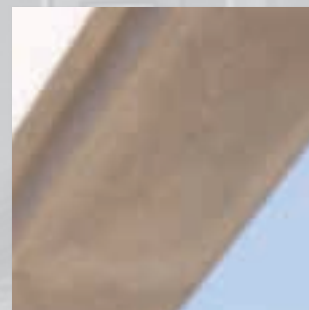
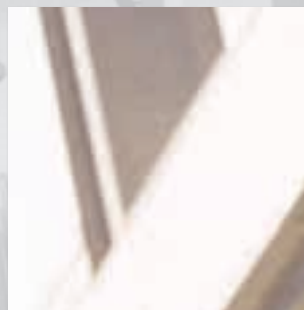
Resistencia a la intemperie



Cargas medias



Cargas pesadas



Altura: 3 a 30 mm
Ancho: 5 a 10 mm
Longitud: 250 cm
Material: PVC blanco,
beige, negro y gris
Aluminio, latón y
acero fino



Colocación en lecho fino

Perfiles DURAFLEX de juntas de dilatación para colocación de revestimientos de linóleo, baldosas y piedra natural

DESCRIPCIÓN DEL OBJETO:

Planta de producción con vivienda contigua; 450 m² de producción, 155 m² de superficie habitable. Suelos: revestidos completamente con baldosas y piedra natural, linóleo en el área administrativa.

DURAFLEX PVC en las áreas de vivienda y oficinas, colocado en los corredores de las puertas y en el que conduce a la terraza.

DURAFLEX de latón y acero fino divide el suelo de baldosas de la superficie de producción en áreas de 70 m² de superficie cada una.



> DURAFLEX con perfiles de metal DUROSOL

capaces de soportar esfuerzos especialmente elevados, así como la limpieza mecánica. La superficie visible del perfil es de 10 mm, ambas aletas están unidas permanentemente por una banda elástica de caucho EPDM. Los subsuelos críticos de las áreas interiores y exteriores se deben cubrir con las esteras de desacoplamiento **DURABASE CI**.

Áreas de empleo:

- > Grandes superficies de vivienda
- > Naves de almacenamiento y producción
- > Garajes subterráneos
- > Centros de compras
- > Áreas privadas

> **DURAFLEX PVC** con aletas de apoyo finas o extra anchas para esfuerzos mecánicos ligeros y medios con el ancho común de junta de dilatación de 8 mm. El perfil DURAFLEX fino y no perforado permite una colocación más rápida.

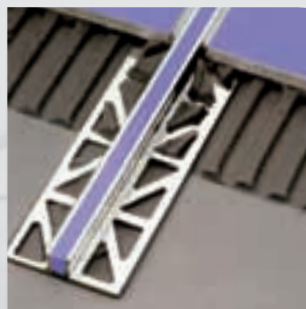
Áreas de empleo:

- > Habitaciones y revestimientos de balcones y terrazas
- > Oficinas, pasajes y superficies de ventas



> **DURAFLEX PVC** extra fino para esfuerzos mecánicos ligeros. Gracias a la pequeña superficie visible, sólo tiene 5 mm de ancho, este perfil no modifica la medida de separación entre azulejos. El perfil se puede emplear como junta de remate de pared (punto de rotura en la segunda aleta).

- #### Áreas de empleo:
- > Habitaciones
 - > Oficinas y salas de exposiciones



Colores de la goma según pedido

Altura: 20 a 65 mm
Ancho: 8 a 9 mm
Longitud: 250 cm
Material: PVC blanco,
beige, negro,
terracota y gris.
Aluminio, latón
y acero fino.

Colocación en lecho grueso

Perfiles DURAFLEX para juntas de dilatación de suelos prensados y todo tipo de revestimientos.



> DURAFLEX DFP

Rígidos en su exterior y blandos interiormente, los perfiles DURAFLEX de PVC, para lecho grueso, en 6 colores diferentes, garantizan la protección de cantos y la amortiguación de las tensiones de presión que soporta el revestimiento. Así disminuyen las grietas provocadas por la tensión.

Colores:



> **DURAFLEX TL** con cantos exteriores metálicos, para elevar la protección de bordes, inclusive frente a cargas de mayor magnitud. De ser necesario, el perfil TL también se puede adaptar como junta de remate de bordes en curvaturas de radios mayores.

En combinación con los suelos prensados, el perfil TL se debe asegurar

adicionalmente con anclajes de fijación. **Áreas de empleo:**

> Superficies de ventas, producción y almacenamiento con diferentes revestimientos, sometidos a cargas frecuentes. Con los lados metálicos existe una mayor protección.



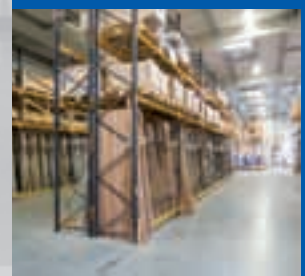
La resistencia a cargas mecánicas de los perfiles DURAFLEX para lecho grueso está garantizada por un certificado especial de la asociación alemana Säurefliesner.



DESCRIPCIÓN DEL OBJETO:

Mueblería con almacén de artículos; 1.250 m² de superficie de ventas, 1.750 m² de superficie de almacenamiento. Suelos: granito pulido en el área de ventas, losa de hormigón pulida en la superficie de almacenamiento, soportan en general una elevada frecuencia de sometimiento a cargas parcialmente elevadas.

DURAFLEX TL en áreas de ventas y almacenamiento, divide los revestimientos en áreas de 100 m² de superficie cada una. Los perfiles con elevada protección de cantos se han colocado formando una ligera curvatura en el área del mostrador.



Altura: 15 mm a 90 mm
Ancho: 34/37/45 mm
Longitud: 250/300 cm
Material: aluminio,
acero fino.
Guarnición de EPDM
gris y negro.
Diseño angular



Juntas de separación de edificios

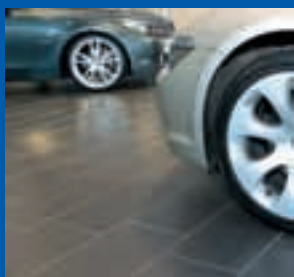
Perfiles DURAFLEX para fugas de dilatación con gran capacidad de absorción elástica y de cargas mecánicas

DESCRIPCIÓN DEL OBJETO:

Concesionario con área administrativa y taller de reparaciones; 1.240 m² de superficie de exposición, 360 m² de superficie del taller. Suelos: en el área de exposición revestidos con baldosas de cerámica fina y en el taller con baldosas cerámicas antideslizantes.

DURAFLEX SB divide las superficies de baldosas en el área de exposición como si se tratara de juntas de dilatación de trabajo y de limitación de ambientes. En el área del taller se emplea la variante

DURAFLEX SG más resistente a las sustancias químicas.



► DURAFLEX series SB y SC

con perfiles laterales de aluminio, unidos por un elastómero desarrollado especialmente. Esta guarnición intercambiable absorbe elevadas cargas que podrían provocar deformaciones y, simultáneamente, interrumpe el ruido de las pisadas.

Áreas de empleo:

- Centros de compras
- Salas de ventas de concesionarios, etc.
- Garajes subterráneos



DURAFLEX Serie SB

Diseño angular
Aluminio



► DURAFLEX Serie SG

es altamente resistente a los agentes agresivos. Está fabricado con acero fino V2A con guarniciones elásticas e intercambiables de caucho de nitrilo. Simultáneamente es altamente dúctil y absorbe el sonido en alto grado.

Áreas de empleo:

- Hospitales
- Geriátricos
- Plantas de producción



Instalación posterior

Perfiles DURAFLEX para juntas de dilatación empleadas en saneamientos para eliminar juntas elásticas defectuosas en revestimientos de suelos.



Aceites,
grasas
Aceite
minerales



► DURAFLEX SF

Este perfil elástico para juntas de dilatación se desarrolló especialmente para su montaje posterior en áreas de alto tránsito. Se adhiere al suelo y se atornilla por medio de superficies de apoyo extra anchas, soportando de manera duradera y estable cargas mecánicas elevadas. La guarnición elástica de la junta, de caucho de nitrilo, absorbe dilataciones y aplastamientos, reduciendo la propagación del ruido de pisadas.

Áreas de empleo:

- Saneamiento y renovación de todas las superficies de suelo con juntas de separación de edificios o superficies de mayor tamaño.

DURAFLEX, serie SF

Aluminio atornillado
al suelo
Ancho visible: 150 / 175 mm



DURAFLEX, serie SF

Aluminio
Diseño angular
Ancho visible:
90 / 115 mm



DESCRIPCIÓN DEL OBJETO:
Saneamiento de una superficie de producción y ampliación de 1.950 m² a 3.500 m².
Suelos: en el área presente, pavimento con profundas fallas a lo largo de las juntas de separación del edificio; en la nueva área, pavimento y baldosas de cerámica.
Colocación de **DURAFLEX SF** en las viejas superficies para establecer un nexo entre las juntas de separación del edificio y la superficie.
Colocación de **DURAFLEX TL** en la nueva área para asegurar las superficies de producción.



Altura: 11 a 20 mm
 Ancho visible: 34 a 67 mm
 Ancho de juntas: 30/50 mm
 Longitud: 300/400 cm
 Material: aluminio,
 acero galvanizado
 Guarnición: color negro
 Diseño angular



Aceites,
 grasas
 Aceite
 minerales

Juntas de dilatación de pared

Perfiles DURAFLEX de fugas de dilatación para pared con guarniciones elásticas e intercambiables

Áreas de empleo:

- › Oficinas de superficie extensa en construcción modular
- › Pabellones de ferias
- › Vestíbulos
- › Cajas de escalera
- › Salas y estadios
- › Hospitales

› DURAFLEX, serie KB y KC

Estos perfiles especiales fueron desarrollados para establecer un puente estable y duradero entre las juntas de dilatación anchas en grandes superficies de pared. Disponemos del material angular correspondiente.

DESCRIPCIÓN DEL OBJETO:

Construcción nueva de un complejo de oficinas de 127 unidades sobre 8.500 m² de superficie. Paredes: hormigón y tipo de construcción por encofrado con placas de cartón yeso. Enlucido y baldosas de pared. Colocación de **DURAFLEX KC** a lo largo de las juntas de separación del edificio y para interrupción de superficies de pared ligeramente críticas en lo concerniente a la estática en el vestíbulo y el ascensor. Todas las superficies embaldosadas se colocaron con **DURAFLEX KB** en diseño angular.



DURAFLEX, serie KB
Aluminio



DURAFLEX, serie KB
Diseño angular
Aluminio



DURAFLEX, serie KC
Acero galvanizado



DURAFLEX, serie KC
Diseño angular
Acero galvanizado



Perfiles tapajuntas

Tapajuntas DURAFLEX para paredes y suelos.
Con clips de sujeción y diseño súper llano

Anchos de juntas:
10 a 60 mm
Ancho visible:
60 a 120 mm
Longitud: 250/300 cm
Material: PVC blanco,
beige y gris
Aluminio, acero fino



> DURAFLEX KE

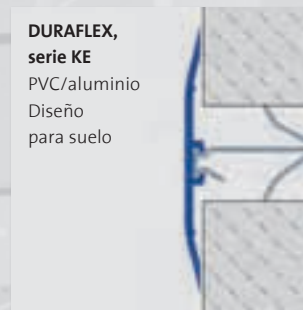
El perfil tapajuntas de paredes y suelos. Los clips de sujeción desplazables, de acero fino, aportan una sencilla cobertura posterior de las juntas. Para ello se dispone de los diseños angulares adecuados de igual diseño.

Áreas de empleo:

- > Todo tipo de superficies de pared y suelo con escasa carga producida por el paso de peatones.



DURAFLEX, serie KE
PVC/aluminio
Diseño para suelo



DURAFLEX, serie KE
Clips de sujeción
Acero fino (V2A)



DURAFLEX, serie KE
PVC/aluminio
Diseño para pared



DURAFLEX, serie KE
PVC/aluminio
Diseño angular



- > **DURAFLEX KA** estable, ancho y súper llano, este tapajuntas de aluminio o acero fino une juntas y grietas perfeccionando su forma. Para ello, **DURAFLEX KA** se adhiere mediante adhesivo o se atornilla unilateralmente al suelo.

Áreas de mpleo:

- > Hospitales
- > Plantas de producción exigentes en diseño e higiene



DURAFLEX, serie KA
Aluminio, acero fino
Superficie lisa / acanalada
Autoadhesivo



DURAFLEX, serie KA
Aluminio, acero fino
Superficie lisa / acanalada
Atornillado por un solo lado



DESCRIPCIÓN DEL OBJETO:

Construcción nueva de un ala de ampliación y, parcialmente, renovación de un hospital. Suelos: en el área ya presente, al igual que en la nueva, revestimiento de baldosas y linóleo. Colocación de **DURAFLEX KE** en toda el área del pasillo para cobertura de las juntas de separación del edificio ya presente y en los límites de las salas blancas (quirófano, etc.). Colocación de **DURAFLEX KA** en el vestíbulos y en el áreas de paso de la ambulancias y peatones.



Altura: 43 a 88 mm
Ancho del perfil: 70 mm
Ancho estándar
de juntas:
hasta 50 mm
Longitud: 400 cm
Material:
Aluminio macizo



Juntas de dilatación para suelos

Perfil DURAFLEX para cargas pesadas, de aluminio entero, también para anchos de juntas de hasta 50 mm.

DESCRIPCIÓN DEL OBJETO:

Nueva construcción de un centro de compras con aparcamiento; 1.400 m² de superficie de ventas y 700 m² para aparcamiento de coches. Suelos: granito y moquetas en todo el centro de compras y pavimento en el aparcamiento. Colocación de **DURAFLEX SE** a lo largo de las juntas de separación de gran tamaño del edificio y para división de la superficie del aparcamiento.



> DURAFLEX SE

Este perfil para cargas pesadas se emplea para asegurar la absorción de las cargas al igual que de fuertes movimientos elásticos horizontales y verticales.

> Áreas de empleo:

- > Centros de logística
- > Grandes naves de almacenamiento y producción, por ejemplo, para construcción de aviones o barcos

DURAFLEX, serie SE

Aluminio macizo
Altura: 43/48/58/63/68/88 mm
Ancho de juntas: hasta 50 mm



Soluciones especiales

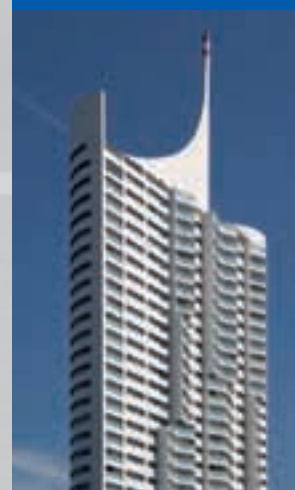
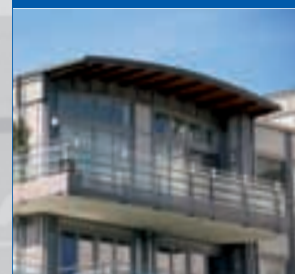
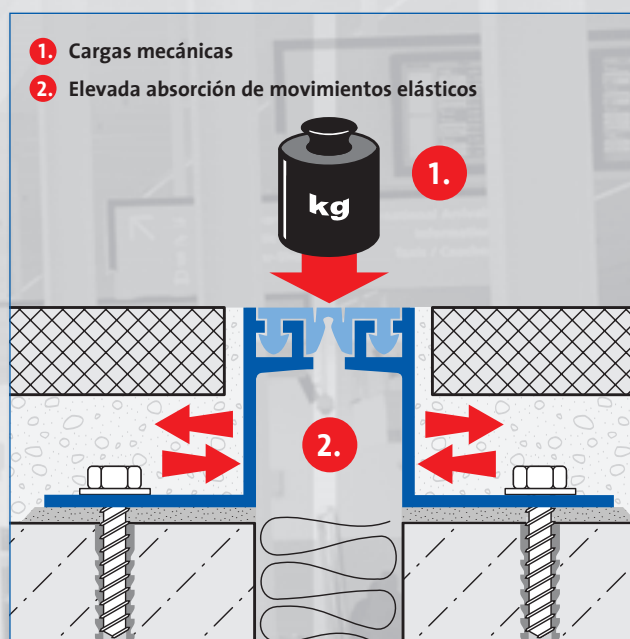
Ud. tiene las juntas y DURAL la solución

► Puede consultar directamente a DURAL los parámetros de prueba de resistencia a las sustancias químicas de los perfiles, al igual que lo concerniente a la concentración de ácidos, la duración de los efectos y la temperatura a la que estos aparecen:
tel.: +49 [0] 2602/9261-0



- Las juntas de separación de edificios o de ambientes y las que se producen durante el trabajo resultan imprescindibles en la planificación de la arquitectura contemporánea.
- La constante exigencia de formas nuevas, nuevos materiales y técnicas, demandan menos soluciones estándar a cambio de soluciones más específicas. La gama DURAL estándar de perfiles para juntas de dilatación que aquí se presenta, es la base a partir de la que podrán cubrir mayores exigencias técnicas de construcción.
- Póngase en contacto con nosotros: su junta de dilatación particular será una de nuestras soluciones especiales.

► Lo hacemos sencillo para usted. En el CD-ROM encontrará valiosa información acerca de los perfiles DURAL para juntas de dilatación.



DURAL es un proveedor completo de perfiles, sistemas de esteras para paredes y suelos

DURAL

Perfiles de remate, unión, decoración y separación

Tapajuntas y perfiles de transición

Sistemas de duchas
Sistemas de canales para duchas

Rodapiés

Perfiles para ángulos de balcones

COVESTAR
Perfil para cantos

Perfiles para peldaños

Perfiles para juntas de dilatación

Sistemas de desacoplamiento, sellado y drenaje

Sistema de perfiles para parqués, laminados y moquetas

PERFIL IBERIA
c/. Grecia, 1
E-12540 Villareal (Castellon)
Tel.: +34 964 53 69 33
Fax: +34 964 53 68 33
perfiliberia@telefonica.net
www.dural.com

12/09 Art.-Nr.: 46000303