

TECNICA
essenza della struttura



MIRAGE

TECNICA
essenza della struttura

TIMAKER
FACTORY

colours + sizes
technical data

pag. 12
pag. 16

pag. 20
pag. 24

tecnic

TECNICA È LA PERFETTA SINTESI TRA RICERCA TECNOLOGICA E FORZA NATURALE DELLA PIETRA. UN MATERIALE DI GRANDE IMPATTO ESTETICO E DALLE MOLTEPLICI POTENZIALITÀ APPLICATIVE, CON CARATTERISTICHE CONFORMI AD OGNI ESIGENZA DELL'ARREDARE MODERNO.

The Tecnica collection is the perfect synthesis between research technology and natural vitality of stone. Its significant aesthetic impact and its enormous versatility in practical applications makes this a material that rises to the demands of modern interior design. / Tecnica stellt die perfekte Synthese von technologischer Forschung und der natürlichen Kraft des Steins dar. Ein Material von großer ästhetischer Wirkung mit einer Vielzahl von Anwendungsmöglichkeiten, dessen Eigenschaften alle Erfordernisse des modernen Einrichtungsstils erfüllen. / La synthèse parfaite entre recherche technologique et force naturelle de la pierre porte désormais un nom : Tecnica. Esthétiquement très impactante, Tecnica est une matière à fort potentiel applicatif et qui présente des caractéristiques aptes à satisfaire toutes les exigences de la décoration moderne. / Tecnica es la síntesis perfecta entre investigación tecnológica y fuerza natural de la piedra. Un material de gran impacto estético y de múltiples potencialidades aplicativas, cuyas características responden plenamente a las exigencias de la decoración moderna. / Tecnica – это превосходный синтез технологических исследований и природной силы камня. Это материал сильного эстетического воздействия с многочисленными возможностями применения и с характеристиками, соответствующими любым требованиям современного интерьера.

2 SUPERFICI, OPACA E LEVIGATA 4 FORMATI - 11 COLORI

2 SURFACES, MATT AND POLISHED - 4 SIZES - 11 COLOURS
2 OBERFLACHEN, MATT UND POLIERT - 4 FORMATE - 11 FARBEN
2 SURFACES, MAT ET POLIE - 4 FORMATS - 11 COULEURS
2 SUPERFICIES, MATE Y PULIDO - 4 FORMATOS - 11 COLORES
2 ПОВЕРХНОСТИ, МАТОВАЯ И ПОЛИРОВАННАЯ - 4 ФОРМАТА - 11 ЦВЕТОВ

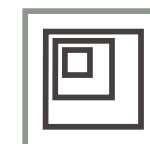
timaker

factory

2 SUPERFICI, OPACA E LEVIGATA 1 FORMATO - 5 COLORI

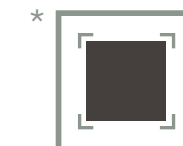
2 SURFACES, MATT AND POLISHED - 1 SIZE - 5 COLOURS
2 OBERFLACHEN, MATT UND POLIERT - 1 FORMAT - 5 FARBEN
2 SURFACES, MAT ET POLIE - 1 FORMAT - 5 COULEURS
2 SUPERFICIES, MATE Y PULIDO - 1 FORMATO - 5 COLORES
2 ПОВЕРХНОСТИ, МАТОВАЯ И ПОЛИРОВАННАЯ - 1 - 5 ЦВЕТОВ

TECNICA
essenza della struttura



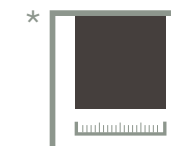
modulare

Modular
Modular
Modulaire
Modular
Модульный



squadrato e rettificato

Squared and rectified
Rechtwinklig und geschliffen
Équarri et rectifié
Escuadrado y rectificado
квадратный и шлифованный



monocalibro

Single work-size
In einem Werkmass
Monocalibre
Monocalibre
монокалиберный



colorato nella massa

Full-body coloured
In der Masse gefärbt
Coloré dans la masse
Coloreado en la masa
окрашенный в массе



LUCE TK 140

Luce TK 140 LEV - 30x30 / 12"x12"



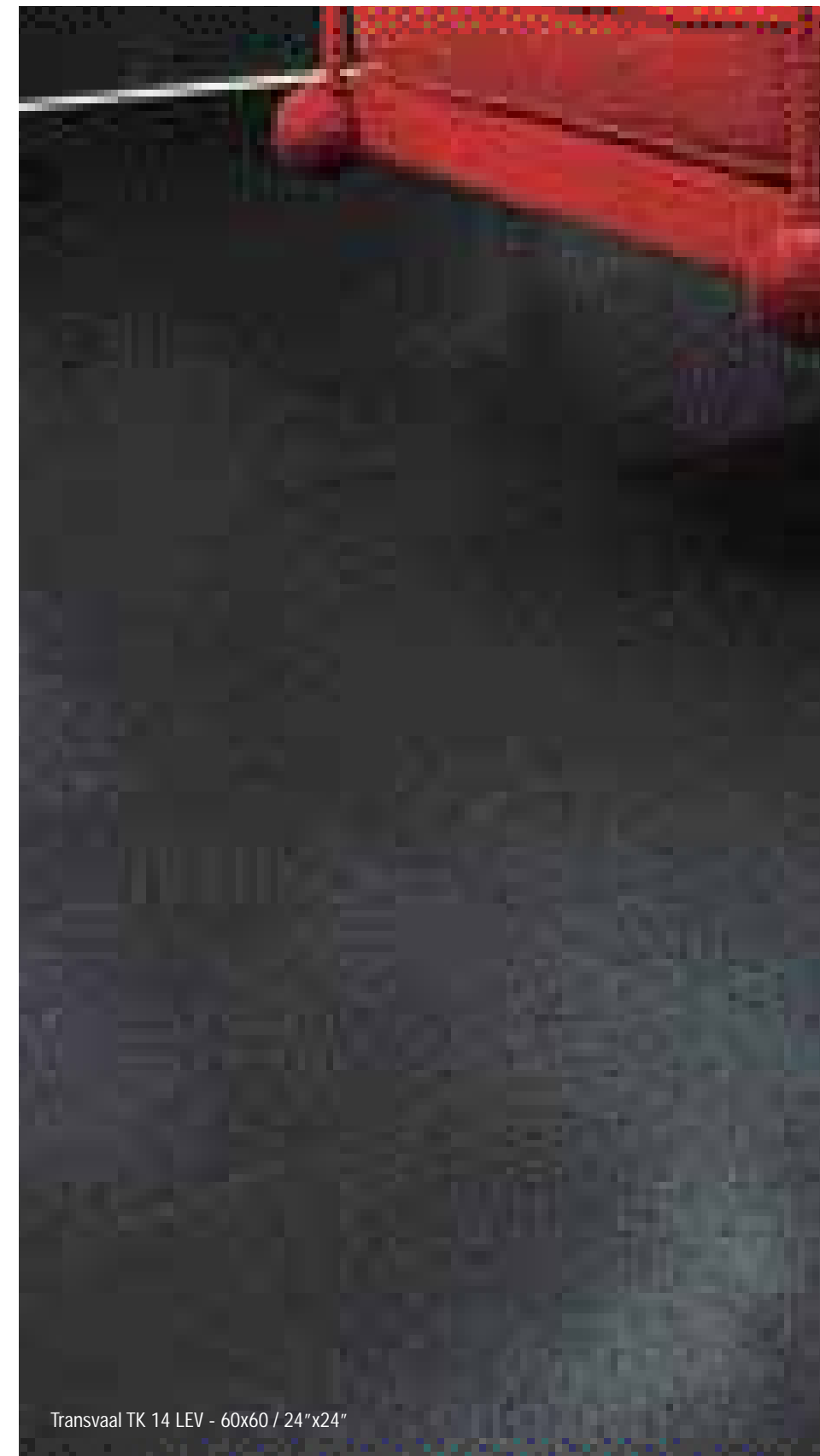
TRANSVAAL TK 14

Transvaal TK 14 LEV - 60x60 / 24"x24"

timaker

TOTALE LIBERTÀ DI
PROGETTARE
E INTERPRETARE GLI SPAZI
GRAZIE ALLA MODULARITÀ
IMPECCABILE E AI FORMATI
MONOCALIBRO.

Total freedom to design and to personalize interior spaces thanks to its modular flexibility and its single working sizes. / Dank der Zusammenstellbarkeit und der Formate in einem Werkmaß umfassende Freiheit bei der Planung und Gestaltung der Räume. / Pouvoir finalement interpréter les espaces à loisir grâce à une modularité exceptionnelle et à des formats monocalibres dont les avantages se font ressentir dans une conception qui jouit de la liberté la plus totale. / Total libertad para diseñar e interpretar los espacios gracias a la modularidad y a los formatos monocalibre. / Полная свобода проектирования и интерпретации пространства благодаря безукоризненной модульности и монокалиберным форматам.



Transvaal TK 14 LEV - 60x60 / 24"x24"

factory

ANTHRACITE FT 05

Anthracite FT 05 LEV - 30x30 / 12"x12"

timaker

TECNICA

gamma



SABBIA - TK 03



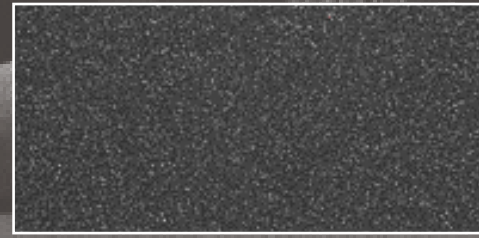
CIMONE - TK 08



MONT BLANC - TK 10



LUCE - TK 140



TRANSVAAL - TK 14



MONGINEVRO - TK 19



LONDRA - TK20



DANUBIO - TK27



AURORA - TK28



GARDA - TK29



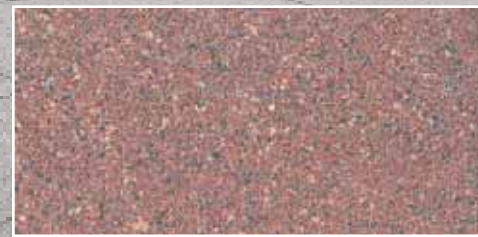
SUPER WHITE - TK 80



WHITE - FT 01



CRÉAM - FT 02



BRICK - FT 03



ICE - FT 04



ANTHRACITE - FT 05

factory

RICCA VARIETÀ DI COLORI,
DUE SUPERFICI,
OPACA E LEVIGATA,
PER CREARE
INFINITE COMBINAZIONI
E ARREDARE GLI AMBIENTI

A rich colour scheme, along with two surface finishes, matt and polished, create multiple possibilities for interior decoration. / Reiche Farbvielfalt, zwei Oberflächenausführungen, matt und poliert, um Räume mit großer Kombinationsvielfalt einzurichten. / Une vaste gamme de couleurs, deux finitions de surface, mat et polie, pour une multitude de combinaisons de couleurs et de motifs avec lesquels créer les plus belles décorations d'intérieur. / Una rica variedad de colores y dos acabados superficiales, mate y pulido, para crear múltiples combinaciones y decorar los ambientes. / Богатое разнообразие цветов, две поверхности, матовая и полированная, для создания бесконечных комбинаций и оформления интерьеров.

SABBIA / TK 03



60x60x1,05 / 24"x24"x $\frac{1}{8}$ " OP SQ
60x60x0,97 / 24"x24"x $\frac{1}{8}$ " LEV



30x30x0,85 / 12"x12"x $\frac{1}{8}$ " LEV - OP - ST
30x30x0,73 / 12"x12"x $\frac{1}{4}$ " OP



20x20x0,85 / 8"x8"x $\frac{1}{8}$ " OP - ST - .S
20x20x1,2 / 8"x8"x $\frac{1}{2}$ " OP - .S

CIMONE / TK 08



30x30x0,85 / 12"x12"x $\frac{1}{8}$ " LEV - OP - ST

MONT BLANC / TK 10



60x60x1,05 / 24"x24"x $\frac{1}{8}$ " OP SQ
60x60x0,97 / 24"x24"x $\frac{1}{8}$ " LEV



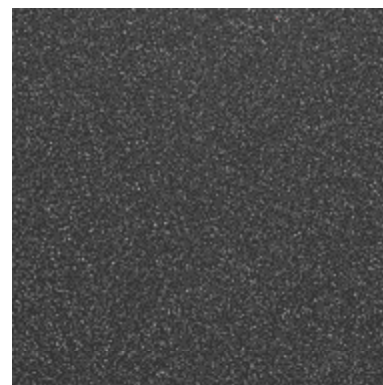
30x30x0,85 / 12"x12"x $\frac{1}{8}$ " LEV - OP
30x30x0,73 / 12"x12"x $\frac{1}{4}$ " OP
30x30x1,2 / 12"x12"x $\frac{1}{2}$ " OP
30x30x1,4 / 12"x12"x $\frac{3}{8}$ " OP



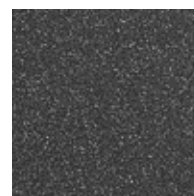
20x20x0,85 / 8"x8"x $\frac{1}{8}$ " OP - ST - .S
20x20x1,2 / 8"x8"x $\frac{1}{2}$ " OP - .S
20x20x1,4 / 8"x8"x $\frac{3}{8}$ " OP - .S

TRANSVAAL / TK 14

Colore disponibile anche in formato 125x178x3 / 49"x70"x $\frac{1}{8}$ " LEV - OP



60x60x1,05 / 24"x24"x $\frac{1}{8}$ " OP SQ
60x60x0,97 / 24"x24"x $\frac{1}{8}$ " LEV

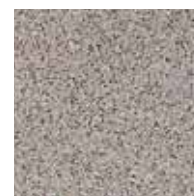


30x30x0,85 / 12"x12"x $\frac{1}{8}$ " LEV - OP
30x30x0,73 / 12"x12"x $\frac{1}{4}$ " OP



20x20x0,85 / 8"x8"x $\frac{1}{8}$ " OP

MONGINEVRO / TK 19



30x30x0,85 / 12"x12"x $\frac{1}{8}$ " LEV - OP - ST
30x30x0,73 / 12"x12"x $\frac{1}{4}$ " OP
30x30x1,2 / 12"x12"x $\frac{1}{2}$ " OP
30x30x1,4 / 12"x12"x $\frac{3}{8}$ " OP



20x20x0,85 / 8"x8"x $\frac{1}{8}$ " OP - ST - .S
20x20x1,2 / 8"x8"x $\frac{1}{2}$ " OP - .S
20x20x1,4 / 8"x8"x $\frac{3}{8}$ " OP - .S

LONDRA / TK 20



30x30x0,85 / 12"x12"x $\frac{1}{8}$ " LEV - OP



DANUBIO / TK 27



30x30x0,85 / 12"x12"x $\frac{1}{8}$ " LEV - OP - ST



20x20x0,85 / 8"x8"x $\frac{1}{8}$ " OP - ST - .S

AURORA / TK 28



30x30x0,85 / 12"x12"x $\frac{1}{8}$ " LEV - OP - ST
30x30x0,73 / 12"x12"x $\frac{1}{4}$ " OP



20x20x0,85 / 8"x8"x $\frac{1}{8}$ " OP - ST - .S

GARDA / TK 29

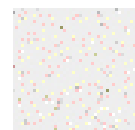


30x30x0,85 / 12"x12"x $\frac{1}{8}$ " LEV - OP

LUCE / TK 140



30x30x0,85 / 12"x12"x $\frac{1}{8}$ " LEV - OP - ST
30x30x1,2 / 12"x12"x $\frac{1}{2}$ " OP
30x30x1,4 / 12"x12"x $\frac{3}{8}$ " OP



20x20x0,85 / 8"x8"x $\frac{1}{8}$ " OP - ST - .S
20x20x1,2 / 8"x8"x $\frac{1}{2}$ " OP - .S

SUPER WHITE / TK 80

Colore disponibile anche in formato 125x178x3 / 49"x70"x $\frac{1}{4}$ " LEV - OP



30x30x0,85 / 12"x12"x $\frac{1}{8}$ " LEV - OP - ST



20x20x0,85 / 8"x8"x $\frac{1}{8}$ " OP - ST - .S
20x20x1,2 / 8"x8"x $\frac{1}{2}$ " OP - .S
20x20x1,4 / 8"x8"x $\frac{3}{8}$ " OP - .S

WHITE / FT 01



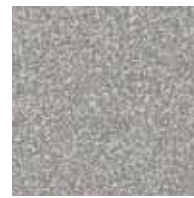
30x30x0,85 / 12"x12"x1/8" OP
30x30x1,2 / 12"x12"x1/2" OP

ICE / FT 04



30x30x0,85 / 12"x12"x1/8" OP
30x30x1,2 / 12"x12"x1/2" OP

CREAM / FT 02



30x30x0,85 / 12"x12"x1/8" OP
30x30x1,2 / 12"x12"x1/2" OP

ANTHRACITE / FT 05



30x30x0,85 / 12"x12"x1/8" OP
30x30x1,2 / 12"x12"x1/2" OP

BRICK / FT 03



30x30x0,85 / 12"x12"x1/8" OP
30x30x1,2 / 12"x12"x1/2" OP

Progetto industria _ Industry project _ Industrie program Projet industrie _ Projecto industria _ Проект Промышленность



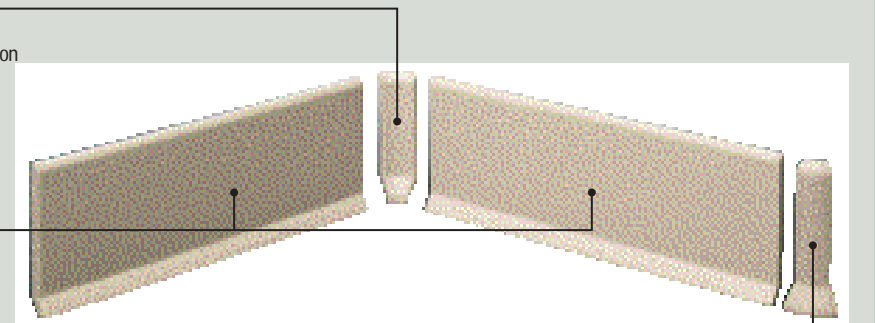
ANGOLO INTERNO PER SGUSCIO AD APPOGGIO / AI (cm. 10x2)
Int. corner for universal cover base - Innecke zum Aufsetzsockel - Angle interieure pour plinthe à talon
Angulo interior por canto diagonal de apooyo - Внутренний уголок для универсального плитуса



SGUSCIO AD APPOGGIO / SG/app. (cm. 10x30)
Universal cover base - Aufsetzsockel - Plinthe à talon
Canto diagonale de apooyo - Универсальный плитус



ANGOLO ESTERNO PER SGUSCIO AD APPOGGIO / SE (cm. 10x2)
Ext. corner for universal cover base - Aussenecke zum Aufsetzsockel - Angle exterieure pour plinthe à talon
Angulo externo por canto diagonal de apooyo - Наружный уголок для универсального плитуса



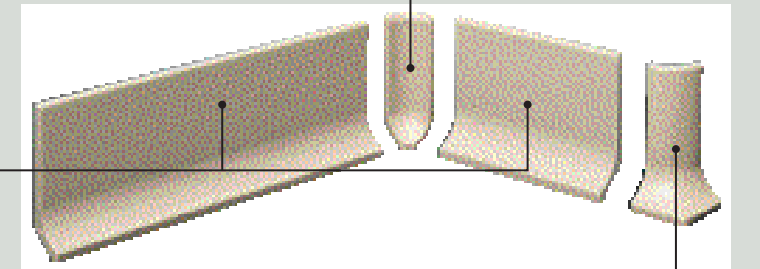
ANGOLO INTERNO PER SGUSCIO AD APPOGGIO / AI (cm. 10x4)
Int. corner for rounded cove nosing - Innecke zum Hohlkehlssockel - Angle interieure pour plinthe à gorge
Angulo interior por canto media cana - Внутренний уголок для универсального плитуса



SGUSCIO A RACCORDO / SG. R.25 (cm. 10x30 cm. 10x20)
Rounded cove nosing - Hohlkehlssockel - Plinthe à gorge
Media cana - Соединительный плитус



ANGOLO ESTERNO PER SGUSCIO AD APPOGGIO / SE (cm. 10x4)
Ext. corner for rounded cove nosing - Aussenecke zum Hohlkehlssockel - Angle exterieure pour plinthe à gorge
Angulo externo por canto media cana - Наружный уголок для универсального плитуса



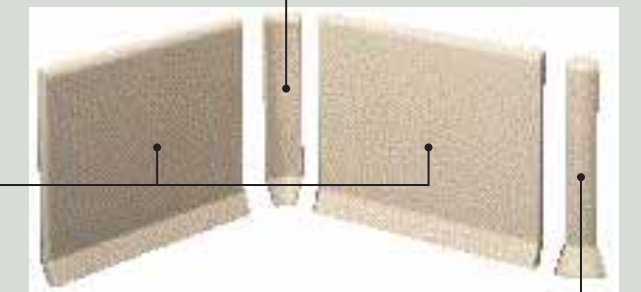
ANGOLO INTERNO PER SGUSCIO AD APPOGGIO / AI (cm. 15x2)
Int. corner for universal cover base - Innecke zum Aufsetzsockel - Angle interieure pour plinthe à talon
Angulo interior por canto diagonal de apooyo - Внутренний уголок для универсального плитуса



SGUSCIO AD APPOGGIO / SG/app. (cm. 15x20)
Universal cover base - Aufsetzsockel - Plinthe à talon
Canto diagonale de apooyo - Универсальный плитус



ANGOLO ESTERNO PER SGUSCIO AD APPOGGIO / SE (cm. 15x2)
Ext. corner for universal cover base - Aussenecke zum Aufsetzsockel - Angle exterieure pour plinthe à talon
Angulo externo por canto diagonal de apooyo - Наружный уголок для универсального плитуса



OP (R9) SKID RESISTANCE
ASTM C 1028-96
WET and DRY: ≥60

DIN 51130

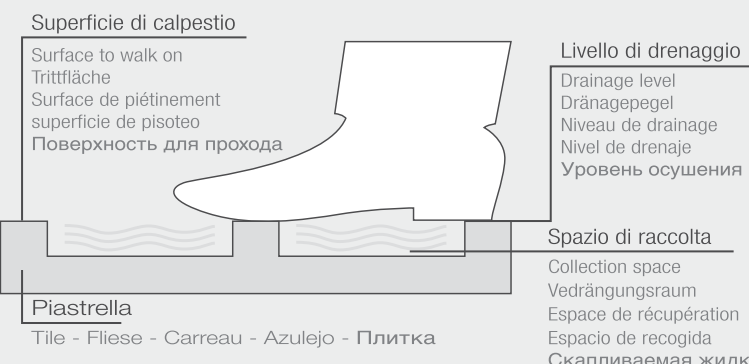
Gruppo di qualificazione Angolo di inclinazione

Gruppo di qualificazione	Angolo di inclinazione
R9	Evaluation group / Bewertungsgruppe / Groupe d'évaluation / Grupo de evaluación / Оценочная группа Slope angle / Neigungswinkel / Angle d'inclinaison / Angulo de inclinación / Минимальный угол наклона Da 6° a 10° From 6° to 10° Von 6° bis 10° De 6° à 10° De 6° a 10° От 6° до 10°
R10	Oltre 10° fino a 19° Over 10° up to 19° Mehr als 10° bis 19° Au delà de 10° jusqu'à 19° Mas de 10° hasta 19° Выше 10° до 19°
R11	Oltre 19° fino a 27° Over 19° up to 27° Mehr als 19° bis 27° Au delà de 19° jusqu'à 27° Mas de 19° hasta 27° Выше 19° до 27°
R12	Oltre 27° fino a 35° Over 27° up to 35° Mehr als 27° bis 35° Au delà de 27° jusqu'à 35° Mas de 27° hasta 35° Выше 27° до 35°
R13	Oltre 35° Over 35° Mehr als 35° Au delà de 35° Mas de 35° Выше 35°

Contrassegno dello spazio di raccolta Volume min. dello spazio di raccolta (cm³/dm³)

Collection space mark	Min. volume of collection space (cm³/dm³)
Kennzahl für den Verdrängungsraum	Mindestvolumen des Verdrängungsraums (cm³/dm³)
Identification de l'espace de récupération	Volume min. de l'espace de récupération (cm³/dm³)
Identificación del espacio de recogida	Volumen min. del espacio de recogida (cm³/dm³)
Обозначение объема жидкости	Мин. объем жидкости (см3/дм3)

V4	4
V6	6
V8	8
V10	10



DIN 51097

PAVIMENTAZIONE PER ZONE BAGNATE CON CALPESTIO A PIEDI SCALZI
 FLOORING FOR WET AREAS TO BE WALKED ON BAREFOOT
 FUSSBÖDEN IN NASSBEREICHEN MIT BARFUSSBEGEHUNG
 SOLS POUR ZONES MOUILLEES AVEC PIETINEMENT PIEDS NUS
 PAVIMENTACIÓN PARA ZONAS MOJADAS CON PISOTEO CON PIES DESCALZOS
 НАПОЛЬНАЯ ПЛИТКА ДЛЯ БОСОНОЖНЫХ ВЛАЖНЫХ ЗОН

Gruppo di qualificazione Angolo minimo di inclinazione

Evaluation group	Minimum angle of slope
Bewertungsgruppe	Minimaler Neigungswinkel
Groupe d'évaluation	Angle min. d'inclinaison
Grupo de evaluación	Angulo minimo de inclinación
Оценочная группа	Минимальный угол наклона

A		≥ 12°
B		≥ 18°
C		≥ 24°

- | | | |
|--|--|---|
| <p>A</p> <ul style="list-style-type: none"> - Corridoi per calpestio con piedi scalzi (per lo più secchi). - Spogliatoi singoli e di gruppo. - Fondi di piscine basse, quando in tutta la piscina la profondità non supera gli 80 cm. - Corridors for walking barefoot (mostly dry). - Single and group changing rooms. - Bottoms of shallow swimming pools, when in the entire pool the water depth is less than 80 cm. - Barfußgänge (weitgehend trocken). - Einzel- und Sammelumkleideräume. - Beckenböden in Nichtschwimmerbereichen, wenn im gesamten Bereich die Wassertiefe nicht mehr als 80 cm beträgt. | <p>B</p> <ul style="list-style-type: none"> - Couloirs pour piétinement pieds nus (secs en général). - Vestiaires individuels ou de groupe. - Fonds de piscines basses, quand dans tout le bassin la profondeur ne dépasse pas 80 cm. - Pasillos para pisoteo con pies descalzos (casi siempre secos). - Vestidores individuales y de grupos. - Fondos de piscina bajas, cuando la profundidad de toda la piscina no supera los 80 cm. - Переходы для хождения босиком (преимущественно сухие) - Индивидуальные и общие раздевалки - Дно неглубоких бассейнов, максимальная глубина воды в которых не превышает 80 см. | <p>C</p> <ul style="list-style-type: none"> - Corridoi per calpestio con piedi scalzi non facenti parte della categoria A. - Docce. - Zone di impianti di spruzzatura di disinfettanti. - Passaggio intorno alle piscine. - Fondi di piscine basse, quando in determinati punti della vasca la profondità dell'acqua è inferiore a 80 cm. - Fondi di vasche in piscine basse a onde. - Piani di sollevamento. - Piscine per bambini. - Scale a pioli che portano in acqua. - Scale che portano in acqua con larghezza max di 1 m. con corrimano su entrambi i lati. - Scale a pioli e scale all'esterno della zona vasca. |
|--|--|---|

.S (R1)

antisc
ru
anti
anti
Противоск

ST (R1)













V4

V2

- | | | |
|---|--|---|
| <p>A</p> <ul style="list-style-type: none"> - Corridors for walking barefoot not part of class A. - Showers. - Areas of disinfectant spraying areas. - Passage around swimming pools. - Bottoms of shallow swimming pools, where at certain points the water depth is less than 80 cm. - Bottoms of shallow swimming pools with wave generation. - Lifting platforms. - Children swimming pools. - Ladders leading into water. - Steps leading into water with 1 m max. width and handrail on both sides. - Ladders and steps outside the pool area. - Barfußgänge, soweit sie nicht A zugeordnet sind. - Duschräume. - Bereiche von Desinfektionssprühanlage. - Beckenumgänge. - Beckenböden in Nichtschwimmerbereichen, wenn in Teilbereichen die Wassertiefe weniger als 80 cm beträgt. | <p>B</p> <ul style="list-style-type: none"> - betragt. - Beckenböden in Nichtschwimmerbereichen von Wellenbecken. - Hubböden. - Planschbecken. - Ins Wasser führende Leitern. - Ins Wasser führende, max. 1 m breite Treppen mit beidseitigen Handläufen. - Leitern und Treppen außerhalb des Beckenbereichs. - Couloirs pour piétinement pieds nus ne faisant partie de la catégorie A. - Douches. - Zones d'installation de pulvérisation de désinfectants. - Piscine pour enfants. - Passage autour de piscines. - Fonds de piscines basses, quand en certains points du bassin la profondeur ne dépasse pas 80 cm. - Fonds du bassin dans les piscines basse à vagues. - Plans de soulèvement. - Piscines pour enfants. | <p>C</p> <ul style="list-style-type: none"> - Echelles amenant dans l'eau. - Escaliers amenant dans l'eau d'une largeur max de 1 m. avec rampe des deux côtés. - Echelles et escaliers situés à l'extérieur de la zone du bassin. - Pasillos para pisoteo con pies descalzos que no son parte de la categoría A. - Duchas. - Zonas con instalaciones de chorros desinfectantes. - Paso alrededor de piscinas. - Fondo de piscinas bajas, cuando en algunos puntos la profundidad del agua no supera los 80 cm. - Fondos de piscinas bajas con olas. - Planos de elevación. - Piscinas para niños. - Escaleras de mano que llevan al agua. - Escaleras que llevan al agua con anchura máxima de 1 m. y barandillas en ambos lados. - Escaleras de mano y escaleras en el exterior de la zona piscina. - Босоножные переходы, не входящие в категорию A - Душевые - Зоны дезинфекционных распылительных установок - Зоны вокруг бассейнов - Дно неглубоких бассейнов в случае, если в определенных точках бассейна глубина воды меньше 80 см - Подъемное дно - Детские бассейны - Спускающиеся в воду лестницы - Спускающиеся в воду лестницы макс. шириной 1 м с двусторонними поручнями - Лестницы и ступени за пределами бассейна - Escaleras que llevan al agua que no son parte de la categoría B. - Tanques de paso. - Bord de piscine incliné. - Escaleras que llevan al agua que no son parte de la categoría B. - Escaleras de mano y escaleras en el exterior de la zona piscina. - Спускающиеся в воду лестницы, не входящие в категорию B - Проходные бассейны для ополаскивания ног - Наклонные борта бассейнов |
|---|--|---|

colours + sizes

									
125x178x3 49"x70"x1 1/2"	60x60x0,97 24"x24"x3/4"	60x60x1,05 24"x24"x3/4"	30x30x0,85 12"x12"x3/4"	30x30x0,73 12"x12"x3/4"	30x30x1,2 12"x12"x1 1/2"	30x30x1,4 12"x12"x1 1/2"	20x20x0,85 8"x8"x3/4"	20x20x1,2 8"x8"x1 1/2"	20x20x1,4 8"x8"x1 1/2"

FORMATI SIZES FORMATS FORMATE FORMATOS ФОРМАТОВ																
OP	LEV	LEV	OP	LEV	OP	ST	OP	OP	OP	OP	ST	.S	OP	.S	OP	.S
-	-	H849	IZ60	H850	IQ67	LC50	LA21	-	-	LA37	LD05	LA38	LD49	LD48	-	-
-	-	-	-	LA12	IQ17	IQ18	-	-	-	-	-	-	-	-	-	-
-	-	IV04	IV95	IZ87	LA51	HH10	IR48	IV98	HH18	LA35	LD03	LD02	IZ69	LA18	IZ29	IV40
I214	I167	IU56	LD60	IZ81	LA48	-	LA23	-	-	LA45	-	-	-	-	-	-
-	-	-	-	IZ82	IQ66	I333	LA22	I338	LA47	LA43	LD04	LA44	LA28	LA29	IV42	LF83
-	-	-	-	LB72	IQ19	-	-	-	-	-	-	-	-	-	-	-
-	-	-	-	-	-	-	-	-	-	-	-	-	-	-	-	-
-	-	-	-	IZ17	LA50	I565	LB73	-	-	LA46	LB04	LB03	-	-	-	-
-	-	-	-	IS27	IQ70	-	-	-	-	-	-	-	-	-	-	-
-	-	-	-	-	-	-	-	IU31	-	-	-	-	-	-	-	-
-	-	-	-	IS26	IQ69	I639	-	-	-	LE47	I638	IU29	IZ57	I619	-	-
-	-	-	-	-	IQ74	-	-	C647	-	-	-	-	-	-	-	-
-	-	-	-	-	LA49	-	-	C656	-	-	-	-	-	-	-	-
-	-	-	-	-	C661	-	-	C665	-	-	-	-	-	-	-	-
-	-	-	-	-	LC66	-	-	C674	-	-	-	-	-	-	-	-
-	-	-	-	-	C679	-	-	C683	-	-	-	-	-	-	-	-





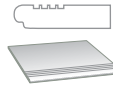
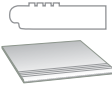








	165,00	159,00	23,08	25,03	20,55	20,55	21,89	20,98	22,63	23,28	22,00	22,00	22,00	22,87	22,87	23,08	23,08
peso lordo per scatola - gross weight per box bruttogewicht pro Karton - poids brut par boîte peso bruto por caja - Брутто вес коробки	1	1	3	3	13	12	11	14	9	8	30	30	30	21	21	18	18
pezzi per scatola - pieces for box - Stück pro Karton - pièces pour boîte - piezas por caja	-	-	1,08	1,08	1,17	1,08	0,99	1,26	0,81	0,72	1,2	1,2	1,2	0,84	0,84	0,72	0,72
mq. scatola - mq. box - mq. Karton - mq. boîte - mq. caja	16	16	40	36	48	48	48	48	48	48	45	45	45	45	45	45	45
scatola/pallet - box/pallet - Karton/Pallet - boîte/pallet - caja/pallet	-	-	43,20	38,88	56,16	51,84	47,52	60,48	38,88	34,56	54,00	54,00	54,00	37,80	37,80	32,40	32,40

Per mantenere la modularità è necessaria una fuga di 2 mm. La richiesta di posa modulare deve essere espressamente indicata nell'ordine. Si consiglia l'utilizzo di stucchi colorati in sintonia con i colori dei fondi.

To maintain modularity, the use of a 2 mm joint is required. The request for a modular tiling layout must be clearly stated in the order. We recommend the use of coloured grouts that match the background tiles. / Um die Modularität zu erhalten, muß man das Material auf eine Fuge von 2 mm beachten. Der Wunsch einer modularen Verlegung muss in der Bestellung ausdrücklich angegeben werden. Wir empfehlen die Verwendung von farbigen Fugenmassen, die farblich mit den Grundfliesen übereinstimmen.

Pour garder la modularité, il est nécessaire de réaliser un joint de 2 mm. La demande de pose modulaire doit être indiquée expressément au moment de la commande. Nous vous conseillons d'avoir recours à des produits de jointoiement colorés assortis aux couleurs des carreaux de fond. / Para seguir teniendo la modularidad es necesario hacer una junta de 2 mm. La petición de colocación modular deberá indicarse expresamente en el pedido. Se aconseja utilizar materiales coloreados para relleno de juntas que combinen bien con los colores de los azulejos de fondo.

colours + sizes

 Battiscopa* 8x30 3 1/4"x12"	 Gradino "A" 8x30x0,85 3 1/4"x12"x1/4"	 Gradino "G" 30x30 12"x12"	 Gradino "S" 30x30x0,85 12"x12"x1/4"	 SG. R. 25 10x30 4"x12"	 AI (per SG. R. 25*) 10x20 4"x8"	 SE* (per SG. R. 25*) 10x4 4"x1 1/2"	 SG. app. 25* 10x4 4"x1 1/2"	 AI (per SG. app. 25*) 15x20 6"x8"	 SE* (per SG. app. 25*) 10x30 4"x12"	 AI (per SG. app. 25*) 10x2 4"x1/2"	 SE* (per SG. app. 25*) 10x2 4"x1/2"
---	--	---	---	--	---	---	---	---	---	--	---

PEZZI SPECIALI SPECIAL PIECES SONDERSTÜCKE PIÈCES SPÉCIALES PIEZAS ESPECIALES ДЕКОРЫ															
LEV	OP	OP	OP	LEV	OP	OP	OP	OP	OP	OP	OP	OP	OP	OP	OP
H846	H867	-	-	H845	-	IV81	H883	H884	H857	H853	H881	H880	H859	H855	
H908	H924	-	-	H906	-	H927	H932	-	H915	H912	-	H929	H916	H913	
H953	H980	-	-	H949	-	IV85	H991	H993	H966	H963	H990	H989	H967	H964	
I078	I178	-	-	I072	-	I182	-	-	-	-	-	-	I176	I175	
I264	I296	-	-	I261	-	I303	I325	I327	I284	I281	I324	I323	I285	I282	
I354	I362	-	-	I352	-	IR11	-	-	-	-	-	I368	I359	I358	
I490	I508	-	-	I487	-	I550	-	-	I499	I497	-	-	I500	I498	
I532	I549	-	-	I529	-	I553	I560	I561	I541	I538	I559	I558	I542	I539	
I578	I585	-	-	I575	-	I507	-	-	-	-	-	I588	I583	I581	
I220	I230	-	-	IN50	-	I231	I233	I234	I228	I225	I235	I236	I226	I223	
I598	I622	-	-	I595	-	-	I632	IR17	I615	I612	I631	-	-	-	
-	-	C646	C645	-	C644	-	-	-	-	-	-	-	-	-	
-	-	C655	C654	-	C653	-	-	-	-	-	-	-	-	-	
-	-	C664	C663	-	C662	-	-	-	-	-	-	-	-	-	
-	-	C673	C672	-	C671	-	-	-	-	-	-	-	-	-	
-	-	C682	C681	-	C680	-	-	-	-	-	-	-	-	-	

 peso lordo per scatola - gross weight per box bruttogewicht pro Karton - poids brut par boîte peso bruto por caja - Брутто вес коробки	-	-	-	-	-	-	-	-	-	-	-	-	-	-	-
 pezzi per scatola - pieces for box - Stück pro Karton - pièces pour boîte - piezas por caja	16	64	16	13	13	13	13	13	28	30	20	20	28	30	30
 mq. scatola - mq. box - mq. Karton - mq. boîte - mq. caja	-	-	-	-	-	-	-	-	-	-	-	-	-	-	-
 scatola/pallet - box/pallet - Karton/Pallet - boîte/pallet - caja/pallet	-	-	-	-	-	-	-	-	-	-	-	-	-	-	-
 mq./pallet	-	-	-	-	-	-	-	-	-	-	-	-	-	-	-

* finitura a becco di civetta / one-round-edge shaping / Ausführung mit Eckabrundung / Façonage à bord rond / Acabado canto roma

Per mantenere la modularità è necessaria una fuga di 2 mm. La richiesta di posa modulare deve essere espressamente indicata nell'ordine. Si consiglia l'utilizzo di stucchi colorati in sintonia con i colori dei fondi.

To maintain modularity, the use of a 2 mm joint is required. The request for a modular tiling layout must be clearly stated in the order. We recommend the use of coloured grouts that match the background tiles. / Um die Modularität zu erhalten, muß man das Material auf eine Fuge von 2 mm beachten. Der Wunsch einer modularen Verlegung muss in der Bestellung ausdrücklich angegeben werden. Wir empfehlen die Verwendung von farbigen Fugenmassen, die farblich mit den Grundfliesen übereinstimmen.

Pour garder la modularité, il est nécessaire de réaliser un joint de 2 mm. La demande de pose modulaire doit être indiquée expressément au moment de la commande. Nous vous conseillons d'avoir recours à des produits de jointoiement colorés assortis aux couleurs des carreaux de fond. / Para seguir teniendo la modularidad es necesario hacer una junta de 2 mm. La petición de colocación modular deberá indicarse expresamente en el pedido. Se aconseja utilizar materiales coloreados para relleno de juntas que combinen bien con los colores de los azulejos de fondo.

STANDARD EN 14411



CARATTERISTICHE TECNICHE TECHNICAL DATA TECHNISCHE DATEN CARACTERISTIQUES TECHNIQUES CARACTERÍSTICAS TÉCNICAS	NORMA STANDARD NORM NORME NORMA	VALORI PRESCRITTI DALLE NORME EN 14411 - G INTERNATIONAL STANDARDS EN 14411 - G INTERNATIONALE NORMWERTE EN 14411 - G VALEURS PREVUES PAR LES NORMES INTERNATIONALES EN 14411 - G VALORES PREVISTOS POR LAS NORMAS EN 14411 - G	* VALORE MEDIO MIRAGE MIRAGE AVERAGE VALUE MIRAGE MITTELWERT VALEURS MOYEN MIRAGE VALOR MEDIO MIRAGE	
CARATTERISTICHE DIMENSIONALI SIZE CHARACTERISTICS MASSEIGENSCHAFTEN DETERMINATION DES CARACTERISTIQUES DIMENSIONNELLES CARACTERÍSTICAS DIMENSIONALES	EN ISO 10545-2	± 0,6% MAX	TK ± 0,1%	FT ± 0,3%
LATI SIDES SEITEN COTES CANTOS				
SPESSORE THICKNESS DICKE EPAISSEUR ESPESOR	EN ISO 10545-2	± 5,0% MAX	± 1%	± 2%
RETTILINEITÀ DEGLI SPIGOLI STRAIGHTNESS OF SIDES GERADLINIGKEIT DER KANTEN RECTITUDE DES ARETES RECTITUD DE LOS CANTOS	EN ISO 10545-2	± 0,5% MAX	± 0,1%	± 0,1%
ORTOGONALITÀ RECTANGULARITY RECHTWINKLIGKEIT PERPENDICULARITÉ ORTOGONALIDAD	EN ISO 10545-2	± 0,6% MAX	± 0,2%	± 0,2%
PLANARITÀ SURFACE FLATNESS EBENFLÄCHIGKEIT PLANEITE DE SURFACE PLANEIDAD	EN ISO 10545-2	± 0,5% MAX	± 0,1%	± 0,1%
ASPETTO: % DI PIASTRELLE ACCETTABILI NEL LOTTO SURFACE QUALITY: % OF THE TILES FREE FROM VISIBLE DEFECTS OBERFLÄCHENBESCHAFFENHEIT: % DER FLIESEN FREI VON SICHTBAREN FEHLERN ASPECT: % DE CARREAUX ACCEPTABLES SUR LA FORNITURE TOTALE ASPECTO: % DE LOZAS ACEPTABLES EN EL LOTE	EN ISO 10545-2	≥ 95%		
ASSORBIMENTO D'ACQUA WATER ABSORPTION WASSERAUFNAHME ABSORPTION D'EAU ABSORCIÓN DE AGUA	EN ISO 10545-3	≤ 0,5%	0,06%	0,08%
RESISTENZA ALLA FLESSIONE FLEXION RESISTANCE BIEGEFESTIGKEIT RESISTENCIA A LA FLEXION RESISTENCIA A LA FLEXION	EN ISO 10545-4	S ≥ 700 N (< 7,5 mm) S ≥ 1.300 N (≥ 7,5 mm) R ≥ 35 N/mm2.	S 1.586 N R 55,6 N/mm2.	S 4.240 N R 51,9 N/mm2.
RESISTENZA ALL'URTO IMPACT RESISTANCE STOSSFESTIGKEIT RESISTANCE AUX CHOCES RESISTENCIA A LOS GOLPES	EN ISO 10545-5	METODO DI PROVA DISPONIBILE - TESTS METHOD AVAILABLE PRUEFUNG VERFUGBAR - METHODE D'ESSAI DISPONIBLE METODO DE LABORATORIO DISPONIBLE - ДОСТУПНЫЙ МЕТОД ИСПЫТАНИЯ	0,87	0,88
RESISTENZA ALL'ABRASIONE ABRASION RESISTANCE ABRIEFESTIGKEIT RESISTENCIA A L'ABRASION RESISTENCIA A LA ABRASION	EN ISO 10545-6	≤ 175 mm ³	125 mm ³	137 mm ³
COEFFICIENTE DI DILATAZIONE TERMICA LINEARE COEFFICIENT OF LINEAR THERMAL-EXPANSION LINEARER WARMEAUDEHNUNGSKOEFFIZIENT COEFFICIENT DE DILATATION THERMIQUE LINEAIRE COEFICIENTE DE DILATACION TERMICA LINEAL	EN ISO 10545-8	METODO DI PROVA DISPONIBILE - TESTS METHOD AVAILABLE PRUEFUNG VERFUGBAR - METHODE D'ESSAI DISPONIBLE METODO DE LABORATORIO DISPONIBLE - ДОСТУПНЫЙ МЕТОД ИСПЫТАНИЯ	67x10 ⁻⁶ °C ⁻¹	6x3x10 ⁻⁶ °C ⁻¹
RESISTENZA AGLI SBALZI TERMICI RESISTANCE TO THERMAL SHOCKS BESTÄNDIGKEIT GEGEN TEMPERATURSCHWANKUNGEN RESISTANCE AUX CHOCES THERMIQUES RESISTENCIA A LOS CHOQUES TÈRMICOS	EN ISO 10545-9	METODO DI PROVA DISPONIBILE - TESTS METHOD AVAILABLE PRUEFUNG VERFUGBAR - METHODE D'ESSAI DISPONIBLE METODO DE LABORATORIO DISPONIBLE - ДОСТУПНЫЙ МЕТОД ИСПЫТАНИЯ	NESSUN DANNO - NO DAMAGE KEIN SCHADEN - AUCUN DOMMAGE NINGUN DANO - БЕЗ ПОВРЕЖДЕНИЙ	
RESISTENZA AL GELO FROST RESISTANCE FROSTBESTÄNDIGKEIT RESISTANCE AU GEL RESISTENCIA AL HIELO	EN ISO 10545-12	NESSUN DANNO - NO DAMAGE KEIN SCHADEN - AUCUN DOMMAGE NINGUN DANO - БЕЗ ПОВРЕЖДЕНИЙ	NESSUN DANNO - NO DAMAGE KEIN SCHADEN - AUCUN DOMMAGE NINGUN DANO - БЕЗ ПОВРЕЖДЕНИЙ	
RESISTENZA ALL'ATTACCO CHIMICO RESISTANCE TO CHEMICALS CHEMIKALIENBESTÄNDIGKEIT RESISTANCE A L'ATTAQUE CHIMIQUE RESISTENCIA QUIMICA	EN ISO 10545-13	UB MIN. UB MIN. UB MIN. UB MIN. UB MIN.	UA ULA UHA	
RESISTENZA ALLE MACCHIE RESISTANCE TO STAINS FLECKENBESTÄNDIGKEIT RESISTANCE AUX TACHES RESISTENCIA A LAS MANCHAS	EN ISO 10545-14	METODO DI PROVA DISPONIBILE - TESTS METHOD AVAILABLE PRUEFUNG VERFUGBAR - METHODE D'ESSAI DISPONIBLE METODO DE LABORATORIO DISPONIBLE - ДОСТУПНЫЙ МЕТОД ИСПЫТАНИЯ	5	5
SCIVOLosità SKID RESISTANCE RUTSCHWERT GLISSANCE ADHERENCIA	ASTM	≥ 0,60	≥ 0,60	≥ 0,60
	DM. 236/89 BCRA	> 0,40	> 0,40	> 0,40
	DIN 5130	—	R9 OP	R9 OP
	ENV 12633	≥ CL1	CL1 OP - OP ST / CL2 OP S	-

* TK COME DA CERTIFICATO / ACCORDING TO TEST REPORT / LAUT ZEUGNISS / SELON LE CERTIFICAT / COMO RESULTA POR EL CERTIFICADO / В СООТВЕТСТВИИ С СЕРТИФИКАТОМ NR. 1866/2006, 1689/2006, 30/2005, 1698/2006, 7998/2006, 1867/2006, 1697/2006, 1864/2006, 1865/2006, 1690/2006, 1696/2006, 4686/2007, 9472/2007, 9473/2007.
 * FT COME DA CERTIFICATO / ACCORDING TO TEST REPORT / LAUT ZEUGNISS / SELON LE CERTIFICAT / COMO RESULTA POR EL CERTIFICADO / В СООТВЕТСТВИИ С СЕРТИФИКАТОМ NR. 1374/2006, 1355/2006, 7994/2006, 1385/2006, 1373/2006, 1485/2006, 1483/2006, 1482/2006, 1484/2006, 1342/2006, 1372/2006.

www.mirage.it

41026 PAVULLO (MO) ITALY
Via Giardini nord, 225
Tel. +39 0536 29.611
Telefax +39 0536 21.065
info@mirage.it
www.mirage.it


MIRAGE®




Ceramic Tiles of Italy