



IDENTITY

MOSAIC & CRYSTAL



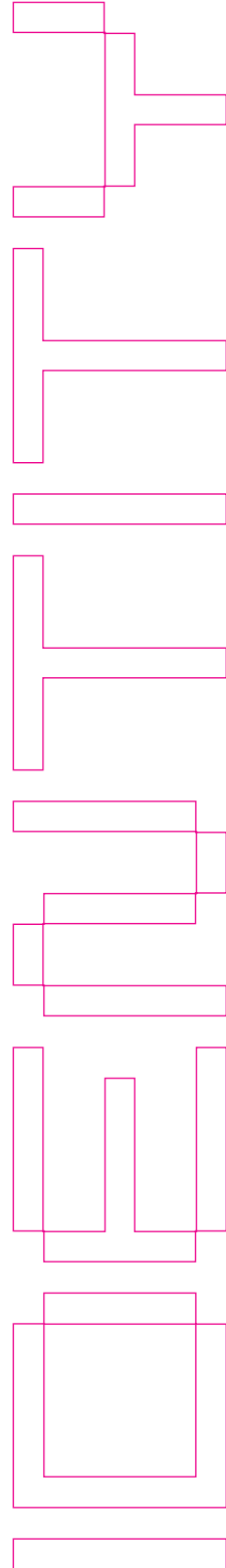
Tus fotografías impresas en Mosaico Vítreo.

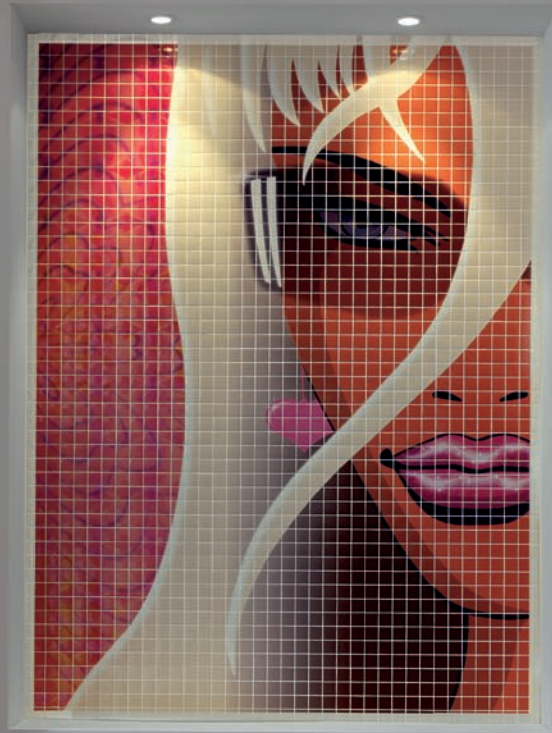
Porque eres único y deseas un entorno capaz de reflejar tu propia personalidad y porque deseas rodearte de todos aquellos objetos que hablan de ti, hemos pensado en tus deseos de exclusividad y hemos creado la nueva colección 'IDENTITY'. A través de ella vas a poder escoger los motivos, las imágenes o los dibujos que deseas para crear tu mosaico vítreo personalizado. Adoptando nuevas tecnologías, hemos incorporado la fotografía impresa en nuestro método de trabajo para que

CADA CREACIÓN SEA ÚNICA, EN EXCLUSIVA PARA CADA UNO DE NUESTROS CLIENTES.

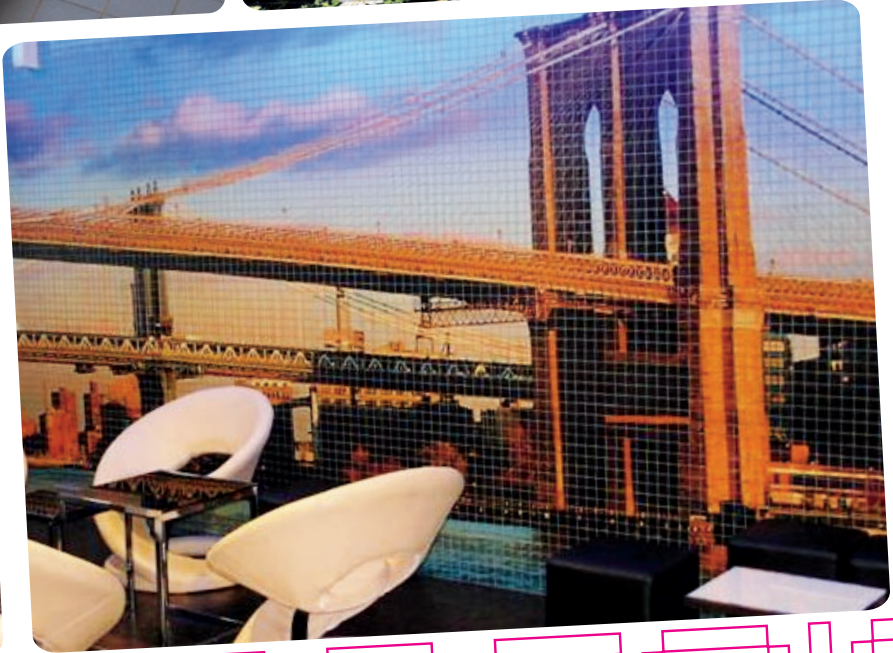
Your Photos Printed on Vitreous Mosaic.

You are unique and you want an environment that can reflect your personality and you want to surround yourself with all those objects that say something about you. We've thought about your desire for exclusivity and created the new IDENTITY collection. This means that can choose the motifs, images or drawings you want and create your own personalised vitreous mosaic. We have incorporated new technologies for including printed photographs to make every creation unique and exclusive to each of our customers.





CRISTAL



MOSAIC

Dos acabados a tu alcance para ofrecerte un resultado inigualable:

IDENTITY MOSAIC

Tu imagen impresa sobre la superficie del mosaico. Se recomienda para aplicaciones decorativas en paramentos verticales de interior. Para preservar intactas las propiedades de la impresión y el barnizado, se recomienda instalarlo siguiendo rigurosamente las instrucciones de montaje contenidas en los envases. Una vez colocado, el mantenimiento y limpieza debe ser con un paño suave o bayeta y limpiadores multiusos o agua y jabón. Los productos abrasivos, disolventes o esponjas rayantes pueden alterar las propiedades y brillo del mosaico.

IDENTITY CRYSTAL

Tu imagen impresa en la parte posterior de mosaico de cristal, la imagen queda protegida por la pieza de cristal y una protección epoxidica en la base. Se recomienda para todo tipo de aplicaciones, pavimentos y paramentos verticales, tanto en interior como en exterior, así como lugares en los que se requiera una alta resistencia de los materiales.

IDENTITY CRYSTAL es totalmente inalterable a los productos de limpieza más agresivos, agentes químicos y abrasión superficial y profunda.

MOSAIC VS CRISTAL

MOSAIC VS CRISTAL

Two finishes are available to provide you with unbeatable results:

IDENTITY MOSAIC

Your image printed on the surface of the mosaic. Recommended for decorative applications on indoor walls. In order to maintain printing and varnishing properties intact, it is recommended to follow carefully the installation instructions provided in its packaging. Once installed, it should be maintained and cleaned with a soft cloth and multi-purpose cleaners or soap and water. Abrasive products, solvents or sponges that scratch may damage the shine and properties of the mosaic.

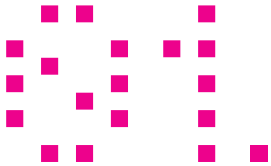
IDENTITY CRYSTAL

Your image printed on the back of a glass mosaic. The image is protected by the glass piece and the epoxidic protection of its base. Recommended for all types of applications, paving and walls, either indoors or outdoors, as well as in any place requiring highly resistant materials.

IDENTITY CRYSTAL is totally impervious to the most aggressive cleaning products, chemical agents, surface and deep abrasion.

¿CÓMO CREAR TU DISEÑO?

HOW CREATE YOUR DESIGN?



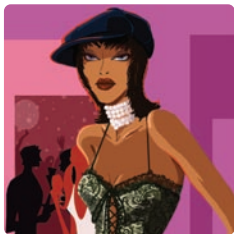
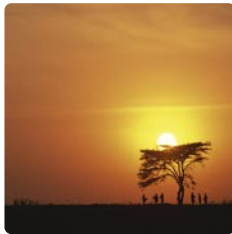
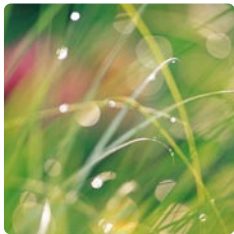
Sólo tienes que seguir 3 sencillos pasos:

Proporcionarnos la imagen que deseas imprimir en tu **IDENTITY MOSAIC** o tu **IDENTITY CRYSTAL**.

Es muy importante que sea una foto digital, con calidad suficiente para realizar el trabajo y en formato JPG o TIFF (mínima resolución 300 ppp). La calidad de la imagen determinará la calidad final del trabajo.

Salvo ajustes de tamaño, no realizamos retoque fotográfico de las imágenes tales como cambios de color, modificación de objetos, etc.

Disponemos de un banco de imágenes a disposición de nuestros clientes, consúltenos. El uso de estas imágenes no tiene cargo adicional.



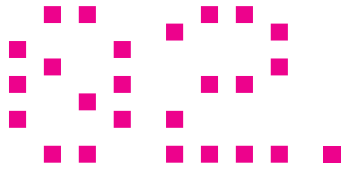
Just follow 3 simple steps:

Send us the image you want to print on your **IDENTITY MOSAIC** or your **IDENTITY CRYSTAL**.

For best results, it is very important to provide a 300 ppp or greater resolution digital photograph in JPG or TIFF formats. The quality of the image will determine the quality of the final product.

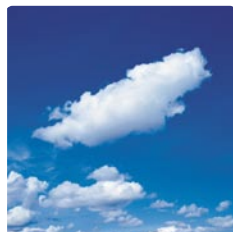
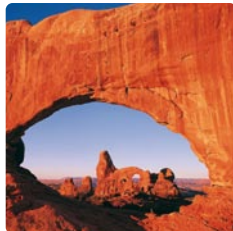
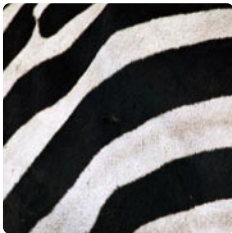
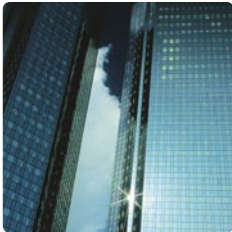
Other than size adjustments, we cannot perform any photographic touching-up such as changes in colours or objects, etc.

Please check the gallery of images provided for clients. Use of these images is totally free.



Indícanos las dimensiones de la superficie que revestirás con tu mosaico.

Ten en cuenta el tamaño de la imagen y la imagen donde quieras colocarlo. La foto que nos proporciones tiene que coincidir en su formato a la forma de la superficie en la que lo quieras colocar.



X INCORRECTO / INCORRECT



Tamaño Foto
Photo size



Tamaño Superficie
Surface size

✓ CORRECTO / CORRECT



Tamaño Foto
Photo size



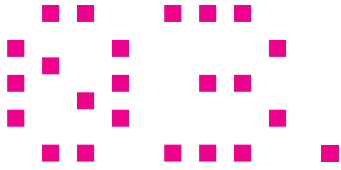
Tamaño Superficie
Surface size

El soporte idóneo es un revoco fino con mortero hidrófugo. Los paramentos deben estar perfectamente raseados y nivelados. Hormigón proyectado, yeso proyectado y tableros de yeso laminado (tipo pladur) son también válidos para la colocación del mosaico HISBALIT.

Include the dimensions of the surface to be covered with your mosaic.

Keep in mind the size of the image and the surface where it will be placed. For example, a square photograph cannot be placed on a vertical surface.

The best surface is a fine coat of water-repellent mortar. Walls should be perfectly smoothed and levelled. Shotcrete, sprayed plaster and pladur-type laminated plaster boards are also appropriate surfaces for installing the HISBALIT Identity mosaic.

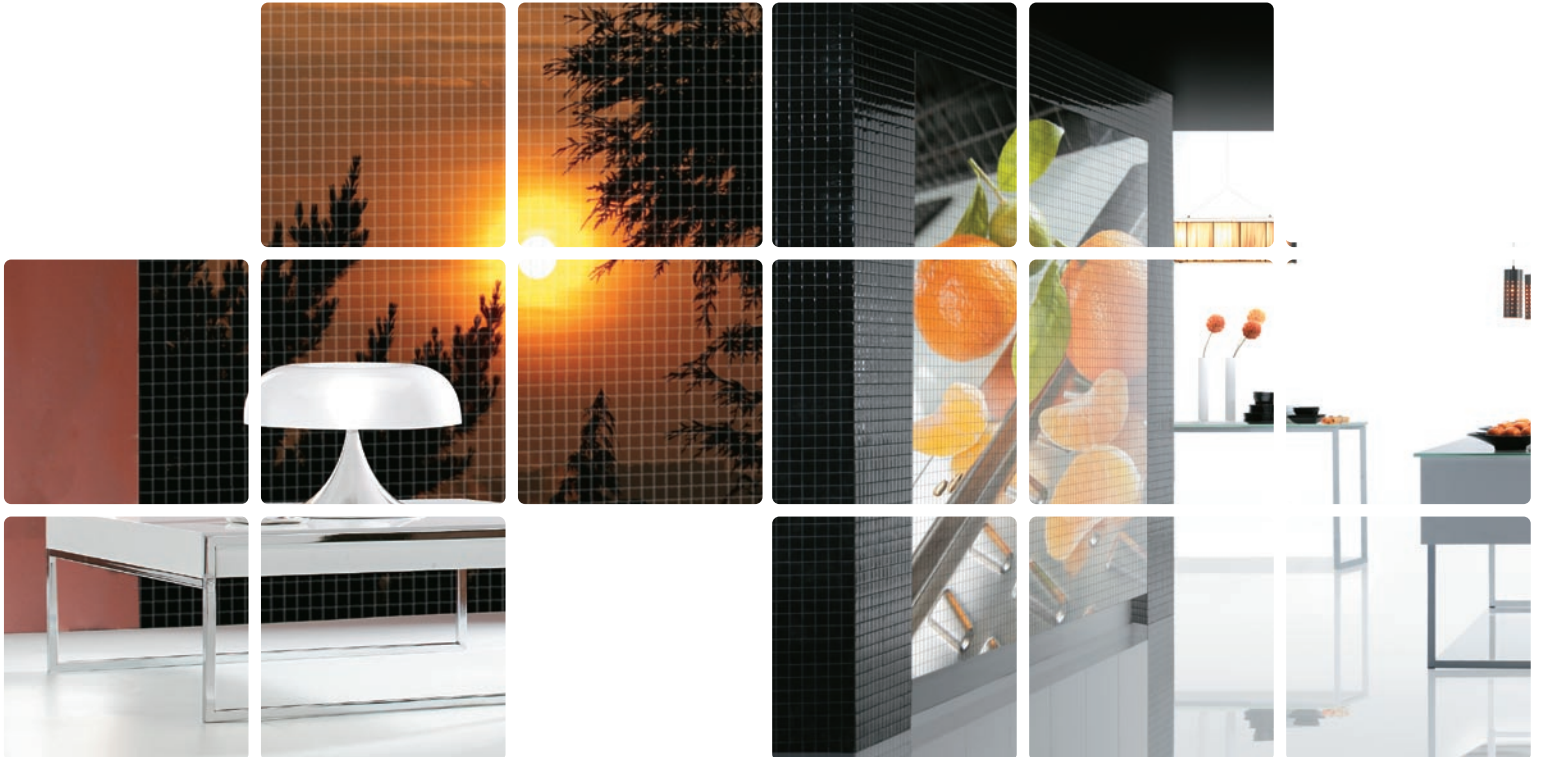


Seleccione el formato y el acabado de su mosaico.

- **IDENTITY MOSAIC** se puede hacer en formatos 4 x 4 y 2,5 x 2,5 y en acabado brillo o mate.
- **IDENTITY CRYSTAL** se realiza en formatos 4 x 4 y 2,5 x 2,5 en acabado brillo.

Podemos enviarte un boceto de cómo quedará el mosaico si así lo requieres.

Entregamos el mosaico en cajas especiales, junto con un plano de colocación con las placas numeradas.

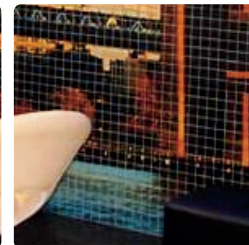
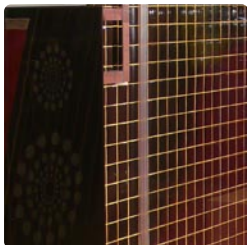
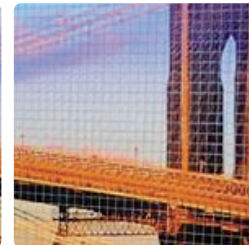
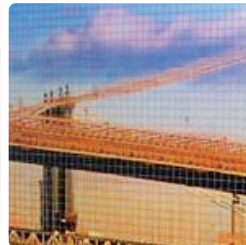
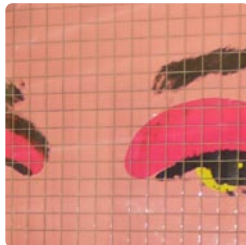
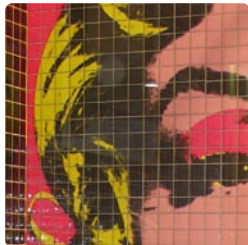
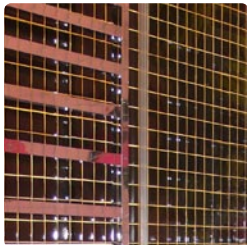
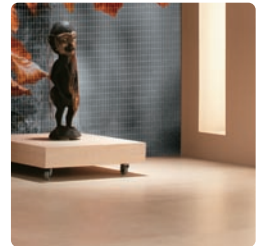
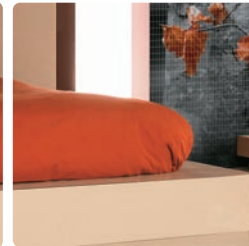
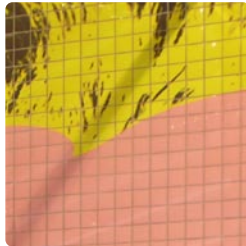
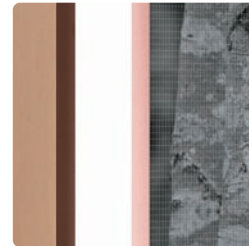


Select the format and finish of your mosaic.

- **IDENTITY MOSAIC** is available in 4x4 and 2.5x2.5 formats, both in shiny and matt finishes.
- **IDENTITY CRYSTAL** is available in 4x4 and 2.5x2.5 formats, in shiny finish.

If you wish, we can send you a draft of your mosaic.

Mosaics are shipped in special boxes together with an installation diagram showing the numbered tiles.





IDENTITY 

www.identitymosaic.es