

area

L'evoluzione della materia



**MIRAGE**  
GRANITO CERAMICO



area

L'evoluzione della materia  
A changing material  
Die Entwicklung der Materie  
L'évolution de la matière  
La evolución de la materia

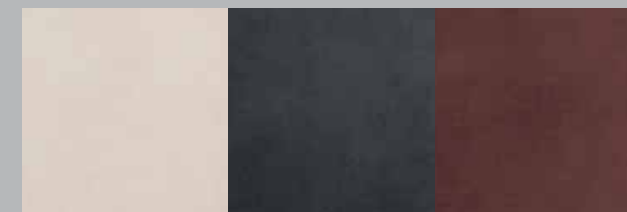
pietra arria pag. 20  
pietra serena pag. 21  
pietra lavica pag. 22  
pietra etrusca pag. 23  
pietra imperiale pag. 24

colours + sizes pag. 26  
technical data pag. 28

## area

area è una collezione che nasce da una precisa e innovativa ricerca sulla materia ceramica. E' gres porcellanato ad alto contenuto estetico ed elevate performance tecniche, un prodotto estremamente versatile e innovativo in grado di offrire, a tutti coloro che progettano, la libertà di interpretare tutti gli spazi architettonici, sia pubblici che privati.

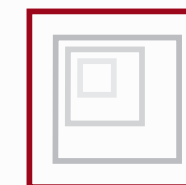
**Area** is a collection resulting from thorough and innovative research into ceramics. It is a porcelain stoneware with outstanding design qualities and technical performance; an extremely versatile and innovative product offering designers complete freedom in the definition of architectural projects, whether public or private. **\_ Area** ist eine Kollektion, die nach präzisen und innovativen Untersuchungen bzgl. der Materie Keramik entwickelt worden ist. Es handelt sich hierbei um hoch ästhetisches Feinsteinzeug mit hohen technischen Leistungen, ein extrem vielseitiges und innovatives Produkt, das alle Planern und Entwerfern die Möglichkeit gibt, die architektonischen Räume vollkommen frei zu interpretieren, und zwar sowohl für das öffentliche als auch das private Bauwesen. **\_ Area** est une collection qui naît d'une recherche précise et sophistiquée sur la matière céramique. Il s'agit d'un grès cérame à l'aspect esthétique de haute qualité et aux performances techniques élevées: un produit extrêmement éclectique et sophistiqué en mesure d'offrir à tous les créateurs la liberté d'interpréter chaque espace architectural aussi bien public que privé. **\_ Area** es una colección fruto de una innovadora investigación de precisión sobre el material cerámico. Se trata de un gres porcelánico de una excepcional estética y alta prestación técnica, un producto extremadamente versátil e innovador, capaz de ofrecer a quienes comparten la pasión de la proyectación la libertad de interpretar todos los espacios arquitectónicos, ya sea públicos o privados.



**1 SUPERFICIE** surface\_surface\_Oberfläche\_superficie

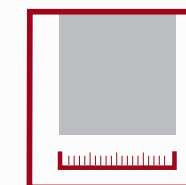
**5 FORMATI** sizes\_formats\_Formate\_formatos

**5 COLORI** colours\_couleurs\_Farben\_colores



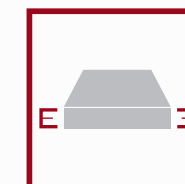
**modulare**

Modular  
Modular  
Modulaire  
Modular



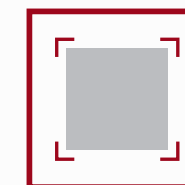
**monocalibro**

Single work-size  
In einem Werkmass  
Monocalibre  
Monocalibre



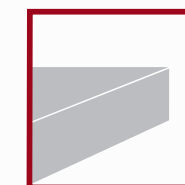
**monospessore**

Single thickness  
Einschichtig  
Monoépaisseur  
Monoespesor



**rettificato**

Rectified  
Geschliffen  
Rectifié  
Rectificado



**colorato nella massa**

Full-body coloured  
In der Masse gefärbt  
Coloré dans la masse  
Coloreado en la masa



pietra imperiale

**pietra imperiale** AR 05

Pietra Imperiale AR 05 NAT - 60x120 / 24"x48" + 60x60 / 24"x24" + Mattoncino 5 NAT - 30x30 / 12"x12" + Bacchetta alluminio - 1x60 / 2 1/2"x24"



Pietra Imperiale AR 05 NAT - Mattoncino 5 NAT - 30x30 / 12"x12"



Pietra Imperiale AR 05 NAT - 60x60 / 24"x24" + 60x120 / 24"x48"  
+ Bacchetta alluminio 1x60 / 2 1/8"x24"

## Monocalibro rettificato

Il monocalibro rappresenta una vera forza espressiva per chi progetta: ogni singola piastrella viene rettificata per ottenere una sola calibratura per tutti i formati, rendendoli perfettamente modulari tra loro (con fuga a 2 mm.) La squadratura permette di posare le piastrelle ravvicinate, riducendo la visualizzazione della fuga al minimo, con la possibilità di miscelare tutti i colori e formati, oltre all'intera produzione Mirage.

**Single work-size rectified material**\_Single work-size material enables total precision in the designer's work: each single tile is rectified to obtain a single calibration in all sizes, making them perfectly modular (with a grout gap of 2 mm). The squared edges mean that tiles can be laid very close together, minimizing the visibility of the joint and making it possible to mix and match all the different colours and sizes, as well as the entire Mirage range. **In einem Werkmaß geschliffen**\_Das einzige Werkmaß ist ein wahre Ausdruckskraft für die Planer und Entwerfer: jede einzelne Fliese wird rektifiziert, um ein Werkmaß für alle formate zu erhalten, und die Formate somit alle perfekt untereinander modular sind (mit einer Fuge von 2 mm). Aufgrund der rechtwinkligen Bearbeitung ist es möglich, die Fliesen dicht nebeneinander und mit minimalen Fugen zu verlegen und alle Farben und Formate des gesamten Produktsortiments von Mirage zu kombinieren. **Rectifié monocalibre**\_Le monocalibre représente une véritable force expressive pour les créateurs: chaque carreau est rectifié afin d'obtenir une calibration unique pour tous les formats, rendant ainsi ces derniers parfaitement modulaires entre eux (avec un joint de 2 mm). L'équarissage permet de poser les carreaux de manière rapprochée, réduisant ainsi au minimum le joint et offrant la possibilité de mélanger toutes les couleurs et tous les formats en plus de la totalité de la gamme Mirage. **Rectificación monocalibre**\_El monocalibre representa un verdadero recurso expresivo para el proyectista: cada baldosa se somete a rectificación para garantizar un calibre único para todos los formatos, haciendo de cada pieza un elemento perfectamente modular con sus pares (con junta de 2 mm). La perfecta escuadría permite colocar las baldosas muy cerca, reduciendo la junta a dimensiones mínimas y permitiendo además combinar todos los colores y formatos, así como toda la gama Mirage.



Pietra Imperiale AR 05 NAT - 60x60 / 24"x24"



## pietra etrusca AR 04

Pietra Etrusca AR 04 NAT - 30x60 / 12"x24" + Sixty 4 NAT - 6x30 / 2 1/4"x24" + Insert 4 NAT - 60x60 / 24"x24" + Ang\_Insert 4 NAT - 60x60 / 24"x24" + Inserto vetro tessuto

## Colorato nella massa

Il Granito ceramico Mirage è ottenuto grazie alla selezione ed alla miscelazione di materie prime di elevata qualità. La materia è compatta ed omogenea in tutto lo spessore, colorata a tutta massa, e quindi in grado di mantenere sempre costanti e inalterate elevate performance tecniche ed estetiche: alta resistenza meccanica e chimica, oltre ad una grande facilità di pulizia e manutenzione.

**Full-body coloured**\_Mirage ceramic granite is created by selecting and mixing together raw materials of exceptional quality. This material is compact and homogeneous throughout the thickness, with full body coloration, and will maintain its superior technical and aesthetic qualities intact over time: specifically, outstanding mechanical strength and chemical resistance in addition to easy cleaning and maintenance. **In der Masse gefärbt**\_Der Keramikgranit Mirage wird aus der Auswahl und Mischung von hochwertigen Rohstoffen gewonnen. Die Materie ist kompakt und homogen in ihrer ganzen Stärke, durchgefärbt, und somit in der Lage, die hohen technischen und ästhetischen Leistungen konstant und unverändert beizubehalten: hohe mechanische und chemische Beständigkeit sowie einfache Reinigung und Instandhaltung. **Coloré dans la masse**\_Le granit céramique Mirage est obtenu grâce à la sélection et au mélange de matières premières de haute qualité. La matière est compacte et homogène dans toute son épaisseur, colorée dans la masse et, par conséquent, à même de maintenir toujours constantes et inchangées ses performances techniques et esthétiques élevées, à savoir une grande résistance mécanique et chimique ainsi qu'un nettoyage et un entretien faciles. **Coloreado en la masa**\_El granito cerámico Mirage es el resultado de la selección y mezcla de materias primas de alta calidad. El material, compacto y homogéneo en todo su espesor, coloreado en toda su masa, es capaz de ofrecer una estética incomparable y de mantener altas prestaciones técnicas constantes e inalterables (resistencia mecánica y química y gran facilidad de limpieza y mantenimiento).



Pietra Etrusca AR04 NAT - 30x60 / 12"x24" + Sixty 4 NAT - 6x30 / 2 1/4"x24"



Pietra Etrusca AR 04 NAT - 30x60 / 12"x24" + Ang\_Insert 4 NAT - 60x60 / 24"x24" + Insetto vetro tessuto



Pietra Etrusca AR 04 NAT - 60x60 / 24"x24" + Inset 4 NAT - 60x60 / 24"x24" + Insetto vetro tessuto



**pietra lavica** AR 03

Pietra Lavica AR 03 NAT - 30x120 / 12"x48"

**pietra lavica**

pietra arria

## pietra arria AR 01

Pietra Etrusca AR 04 NAT - 60x60 / 24"x24" + Pietra Arria AR 01 NAT - 60x60 / 24"x24" + Insert 1 NAT - 60x60 / 24"x24" + Ang\_Insert 1 NAT - 60x60 / 24"x24" + 30x60 / 12"x24" + Mattoncino 1 NAT - 30x30 / 12"x12" + inserto vetro trasparente opaco

## Miscelazione

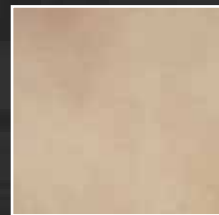
Tutte le superfici sono mosse da delicate variazioni cromatiche, veri e propri passaggi di tono a casualità controllata che esaltano ed evocano la raffinata stonalizzazione della pietra naturale, interpretandola con un'armonia estetica superiore.

**Mixture**\_Every surface is brought alive by delicate colour variations, veritable shifts in tone with a controlled randomness to enhance and echo the elegant shades of natural stone, interpreted with greater aesthetic harmony. **Mischung**\_Zarte chromatische Variationen verleihen allen Oberfläche eine gewisse Bewegung, wahre Farbübergänge, die die außergewöhnlichen Farbabstufung des Natursteins noch mehr hervorheben, und dem Ganzen einen noch tieferen ästhetischen Reiz verleihen. **Mélange**\_Toutes les surfaces présentent de délicates variations de couleur, de véritables dégradés non fortuits qui exaltent et évoquent la nuance raffinée des couleurs de la pierre naturelle en l'interprétant à travers une harmonie esthétique de qualité. **Mezcla**\_Todas las superficies presentan delicadas variaciones cromáticas, verdaderos matices con tonalidades esfumadas controladas que exaltan y evocan el refinado matiz de la piedra natural, en una interpretación con una armonía estética superior.



Pietra Arria AR 01 NAT - 60x60 / 24"x24" + Insert 1 NAT - 60x60 / 24"x24" + inserto vetro trasparente opaco

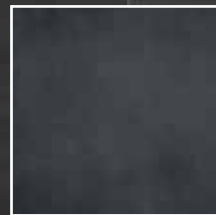




pietra arria



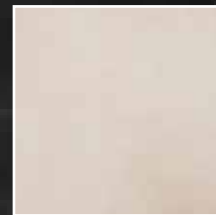
pietra serena



pietra lavica



pietra etrusca



pietra imperiale

## gamma

Cinque tonalità selezionate per tradurre il fascino della pietra in una realtà da organizzare con molteplici abbinamenti decorativi e architettonici in grado di personalizzare gli ambienti con soluzioni originali.

**Range** \_ Five colours selected to translate the beauty of stone into a rational system permitting a multitude of decorative combinations and architectural configurations to personalise each space with original solutions.

**Farbpalette** \_ Fünf ausgesuchte Farbtöne, um den Reiz des Steins in eine Realität zu übertragen, die durch verschiedenste Dekor- und Baukombinationen jeden Raum nach ihrem Wunsch mit originellen Lösungen organisiert.

**Gamme** \_ Cinq teintes sélectionnées pour exprimer le charme de la pierre dans une réalité à organiser à l'aide de multiples assemblages décoratifs et architecturaux, en mesure de personnaliser les espaces avec des solutions originales.

**Gama** \_ Cinco colores seleccionados para traducir la fascinante belleza de la piedra en una realidad aplicable a múltiples combinaciones decorativas y arquitectónicas, capaces de personalizar los ambientes con soluciones originales.



60x60 / 24"x24" NAT SQ



45x45 / 18"x18" NAT SQ



30x60 / 12"x24" NAT SQ

10,5 mm **R9** SKID RESISTANCE  
ASTM C 1028-96  
WET and DRY: ≥60

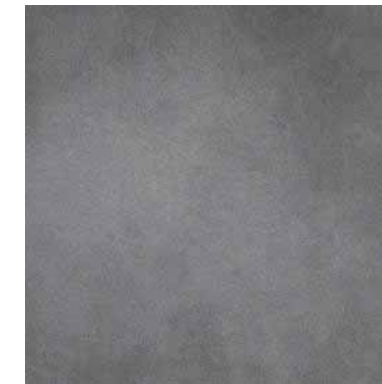
**V2** LIEVE VARIAZIONE  
SLIGHT VARIATION  
LEICHTE SCHATTIERUNG  
LEGERE VARIATION  
LIGERA VARIACION



60x120 / 24"x48" NAT SQ



30x120 / 12"x48" NAT SQ



60x60 / 24"x24" NAT SQ



30x60 / 12"x24" NAT SQ



45x45 / 18"x18" NAT SQ

10,5 mm **R9** SKID RESISTANCE  
ASTM C 1028-96  
WET and DRY: ≥60

**V2** LIEVE VARIAZIONE  
SLIGHT VARIATION  
LEICHTE SCHATTIERUNG  
LEGERE VARIATION  
LIGERA VARIACION

## pietra arria / AR 01

### Decori Dekors Dekore Decors Decoros



IN80 Belts 1 NAT  
30x30 / 12"x12"



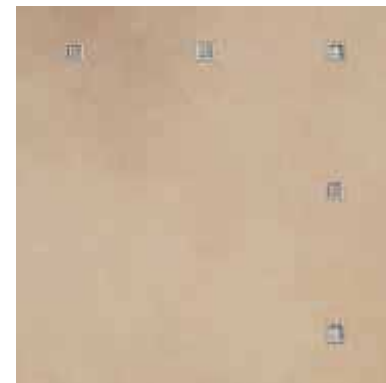
IT72 Mattoncino 1 NAT  
30x30 / 12"x12"  
Tessere 5x2,5 / 2"x1"



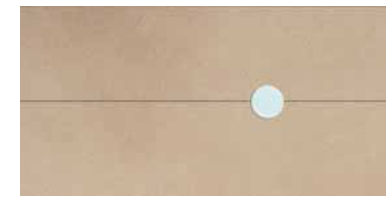
IP08 Sixty 1 NAT  
6x30 / 2 1/2"x24"



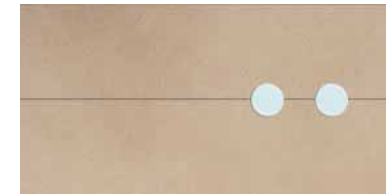
IN92 Insert 1 NAT 60x60 / 24"x24"



IN95 Ang\_Insert 1 NAT 60x60 / 24"x24"



IN86 Seventy\_A 1 NAT 30x60 / 12"x24"



IN89 Seventy\_B 1 NAT 30x60 / 12"x24"



IR98 Bacchetta vetro\_tessuto 1,8x60 / 3/4"x24"



IR97 Bacchetta vetro\_opaco 1,8x60 / 3/4"x24"

inserti vetro per decoro "Insert" e "Ang\_Insert":



IR94 vetro trasparente opaco  
IR95 vetro blu opaco  
IR96 vetro rosso opaco  
IR93 vetro verde opaco  
IR91 vetro tessuto



IP05 Bacchetta Alluminio 1x60 / 1/2"x24"

NAT= naturale, natural, natur-unpoliert, naturelle, natural

## pietra serena / AR 02

### Decori Dekors Dekore Decors Decoros



IN81 Belts 2 NAT  
30x30 / 12"x12"



IT73 Mattoncino 2 NAT  
30x30 / 12"x12"  
Tessere 5x2,5 / 2"x1"



IP09 Sixty 2 NAT  
6x30 / 2 1/2"x24"



IN93 Insert 2 NAT 60x60 / 24"x24"



IN96 Ang\_Insert 2 NAT 60x60 / 24"x24"



IR98 Bacchetta vetro\_tessuto 1,8x60 / 3/4"x24"

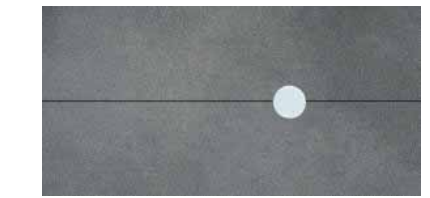


IR97 Bacchetta vetro\_opaco 1,8x60 / 3/4"x24"

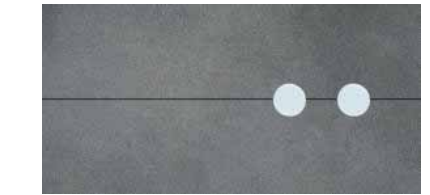
inserti vetro per decoro "Insert" e "Ang\_Insert":



IR94 vetro trasparente opaco  
IR95 vetro blu opaco  
IR96 vetro rosso opaco  
IR93 vetro verde opaco  
IR91 vetro tessuto



IN87 Seventy\_A 2 NAT 30x60 / 12"x24"



IN90 Seventy\_B 2 NAT 30x60 / 12"x24"



IP05 Bacchetta Alluminio 1x60 / 1/2"x24"

NAT= naturale, natural, natur-unpoliert, naturelle, natural



60x120 / 24"x48" NAT SQ



30x120 / 12"x48" NAT SQ



60x60 / 24"x24" NAT SQ



30x60 / 12"x24" NAT SQ



45x45 / 18"x18" NAT SQ



60x60 / 24"x24" NAT SQ



30x60 / 12"x24" NAT SQ



45x45 / 18"x18" NAT SQ

## pietra lavica / AR 03

### Decori Dekors Dekore Decors Decoros



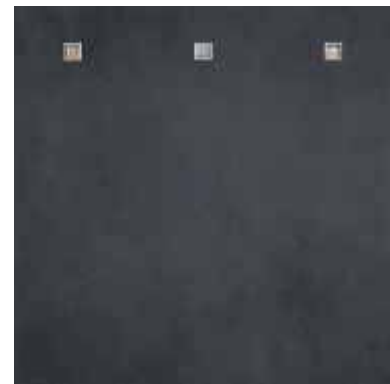
IN82 Belts 3 NAT  
30x30 / 12"x12"



IT74 Mattoncino 3 NAT  
30x30 / 12"x12"  
Tessere 5x2,5 / 2"x1"



IP10 Sixty 3 NAT  
6x30 / 2 1/2"x24"



IN94 Insert 3 NAT 60x60 / 24"x24"



IR98 Bacchetta vetro\_tessuto 1,8x60 / 3/4"x24"



IR97 Bacchetta vetro\_opaco 1,8x60 / 3/4"x24"

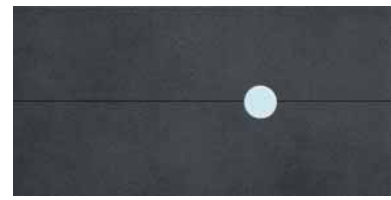


IN97 Ang\_Insert 3 NAT 60x60 / 24"x24"

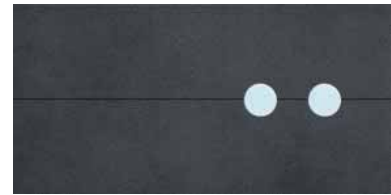
inserti vetro per decoro "Insert" e "Ang\_Insert":



- IR94 vetro trasparente opaco
- IR95 vetro blu opaco
- IR96 vetro rosso opaco
- IR93 vetro verde opaco
- IR91 vetro tessuto



IN88 Seventy\_A 3 NAT 30x60 / 12"x24"



IN91 Seventy\_B 3 NAT 30x60 / 12"x24"



IP05 Bacchetta Alluminio 1x60 / 3/8"x24"

### Decori Dekors Dekore Decors Decoros



IT42 Belts 4 NAT  
30x30 / 12"x12"



IT52 Mattoncino 4 NAT  
30x30 / 12"x12"  
Tessere 5x2,5 / 2"x1"



IT44 Sixty 4 NAT  
6x30 / 2 1/2"x24"



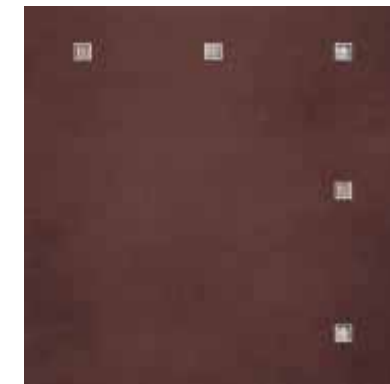
IT46 Insert 4 NAT 60x60 / 24"x24"



IR98 Bacchetta vetro\_tessuto 1,8x60 / 3/4"x24"



IR97 Bacchetta vetro\_opaco 1,8x60 / 3/4"x24"

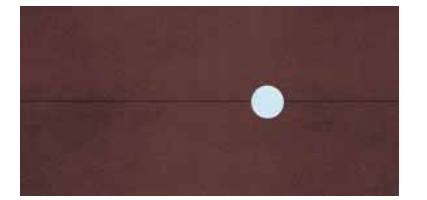


IT40 Ang\_Insert 4 NAT 60x60 / 24"x24"

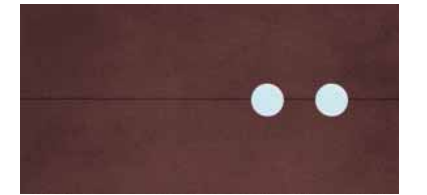
inserti vetro per decoro "Insert" e "Ang\_Insert":



- IR94 vetro trasparente opaco
- IR95 vetro blu opaco
- IR96 vetro rosso opaco
- IR93 vetro verde opaco
- IR91 vetro tessuto



IT48 Seventy\_A 4 NAT 30x60 / 12"x24"



IT50 Seventy\_B 4 NAT 30x60 / 12"x24"



IP05 Bacchetta Alluminio 1x60 / 3/8"x24"

## pietra etrusca / AR 04

NAT= naturale, natural, natur-unpoliert, naturelle, natural

NAT= naturale, natural, natur-unpoliert, naturelle, natural



60x120 / 24"x48" NAT SQ



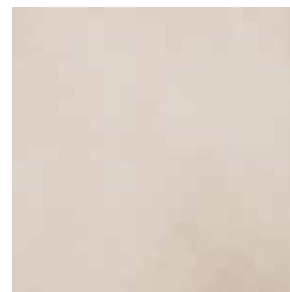
30x120 / 12"x48" NAT SQ



60x60 / 24"x24" NAT SQ



30x60 / 12"x24" NAT SQ



45x45 / 18"x18" NAT SQ

**G** 10,5 mm **R9** SKID RESISTANCE  
ASTM C 1028-96  
WET and DRY:  $\geq 60$

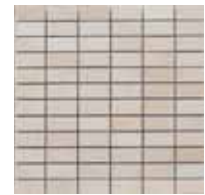
**V2** LIEVE VARIAZIONE  
SLIGHT VARIATION  
LEICHTE SCHATTIERUNG  
LEGERE VARIATION  
LIGERA VARIACION

## pietra imperiale / AR 05

### Decori Dekors Dekore Decors Decoros



IT43 Belts 5 NAT  
30x30 / 12"x12"



IT53 Mattoncino 5 NAT  
30x30 / 12"x12"  
Tessere 5x2,5 / 2"x1"



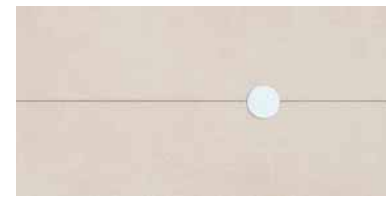
IT45 Sixty 5 NAT  
6x30 / 2 1/2"x24"



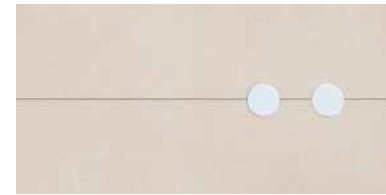
IT47 Insert 5 NAT 60x60 / 24"x24"



IT41 Ang\_Insert 5 NAT 60x60 / 24"x24"



IT49 Seventy\_A 5 NAT 30x60 / 12"x24"



IT51 Seventy\_B 5 NAT 30x60 / 12"x24"

inserti vetro per decoro "Insert" e "Ang\_Insert":



IR94 vetro trasparente opaco  
IR95 vetro blu opaco  
IR96 vetro rosso opaco  
IR93 vetro verde opaco  
IR91 vetro tessuto

IR98 Bacchetta vetro\_tessuto 1,8x60 / 3/8"x24"

IR97 Bacchetta vetro\_opaco 1,8x60 / 3/8"x24"

IP05 Bacchetta Alluminio 1x60 / 3/8"x24"

NAT= naturale, natural, natur-unpoliert, naturelle, natural



## pietra lavica AR 03

Pietra Lavica AR 03 NAT - 60x60 / 24"x24" + Insert 1 NAT - 60x60 / 24"x24" + Ang\_Insert 1 NAT - 60x60 / 24"x24" + inserto vetro rosso opaco



STANDARD EN 14411

	CARATTERISTICHE TECNICHE TECHNICAL DATA TECHNISCHE DATEN CARACTERISTIQUES TECHNIQUES CARACTERISTICAS TECNICAS	NORMA STANDARD NORM NORME NORMA	VALORI PRESCRITTI DALLE NORME EN 14411 - G INTERNATIONAL STANDARDS EN 14411 - G INTERNATIONALE NORMWERTE EN 14411 - G VALEURS PREVUES PAR LES NORMES INTERNATIONALES EN 14411 - G VALORES PREVISTOS POR LAS NORMAS EN 14411 - G	* VALORE MEDIO MIRAGE MIRAGE AVERAGE VALUE MIRAGE MITTELWERT VALEURS MOYEN MIRAGE VALOR MEDIO MIRAGE
	CARATTERISTICHE DIMENSIONALI SIZE CHARACTERISTICS MASSEIGENSCHAFTEN DETERMINATION DES CARACTERISTIQUES DIMENSIONNELLES CARACTERISTICAS DIMENSIONALES	EN ISO 10545-2	± 0,6% MAX	± 0,1%
	LATI SIDES SEITEN COTES CANTOS			
	SPESORE THICKNESS DICKE EPAISSEUR ESPESOR	EN ISO 10545-2	± 5,0% MAX	± 2%
	RETTILINEITÀ DEGLI SPIGOLI STRAIGHTNESS OF SIDES GERADLINIGKEIT DER KANTEN RECTITUDE DES ARETES RECTITUD DE LOS CANTOS	EN ISO 10545-2	± 0,5% MAX	± 0%
	ORTOGONALITÀ RECTANGULARITY RECHTWINKLIGKEIT PERPENDICULARITÉ ORTOGONALIDAD	EN ISO 10545-2	± 0,6% MAX	± 0,2%
	PLANARITÀ SURFACE FLATNESS EBENFLÄCHIGKEIT PLANEITÉ DE SURFACE PLANEIDAD	EN ISO 10545-2	± 0,5% MAX	± 0,1%
	ASPETTO: % DI PIASTRELLE ACCETTABILI NEL LOTTO SURFACE QUALITY: % OF THE TILES FREE FROM VISIBLE DEFECTS OBERFLÄCHENBESCHAFFENHEIT: % DER FLIESEN FREI VON SICHTBAREN FEHLERN ASPECT: % DE CARREAUX ACCEPTABLES SUR LA FORNITURE TOTALE ASPECTO: % DE LOZAS ACCEPTABLES EN EL LOTE	EN ISO 10545-2	≥ 95%	≥ 95%
	ASSORBIMENTO D'ACQUA WATER ABSORPTION WASSERAUFNAHME ABSORPTION D'EAU ABSORCIÓN DE AGUA	EN ISO 10545-3	≤ 0,5%	0,08%
	RESISTENZA ALLA FLESSIONE FLEXION RESISTANCE BIEGEFESTIGKEIT RESISTANCE A LA FLEXION RESISTENCIA A LA FLEXION	EN ISO 10545-4	S ≥ 700 N (< 7,5 mm) S ≥ 1.300 N (< 7,5 mm) R ≥ 35 N/mm <sup>2</sup>	S 2.937 N R 49.7 N/mm <sup>2</sup>
	RESISTENZA ALL'URTO IMPACT RESISTANCE STOSSFESTIGKEIT RESISTANCE AUX CHOCS RESISTENCIA A LOS GOLPES	EN ISO 10545-5	METODO DI PROVA DISPONIBILE TESTS METHOD AVAILABLE PRUEFUNG VERFUGBAR METHODE D'ESSAI DISPONIBILE METODO DE LABORATORIO DISPONIBILE	0,89
	RESISTENZA ALL'ABRASIONE ABRASION RESISTANCE ABRIEBFESTIGKEIT RESISTANCE A L'ABRASION RESISTENCIA A LA ABRASION	EN ISO 10545-6	≤ 175 mm <sup>3</sup>	133 mm <sup>3</sup>
	COEFFICIENTE DI DILATAZIONE TERMICA LINEARE COEFFICIENT OF LINEAR THERMAL-EXPANSION LINEARER WÄRMEAUSSDEHNUNGSKOEFFIZIENT COEFFICIENT DE DILATATION THERMIQUE LINEAIRE COEFICIENTE DE DILATACION TÈRMICA LINEAL	EN ISO 10545-8	METODO DI PROVA DISPONIBILE TESTS METHOD AVAILABLE PRUEFUNG VERFUGBAR METHODE D'ESSAI DISPONIBILE METODO DE LABORATORIO DISPONIBILE	5,8X10-6°C-1
	RESISTENZA AGLI SBALZI TERMICI RESISTANCE TO THERMAL SHOCKS BESTÄNDIGKEIT GEGEN TEMPERATURSCHWANKUNGEN RESISTANCE AUX CHOCS THERMIQUES RESISTENCIA A LOS CHOQUES TÈRMICOS	EN ISO 10545-9	METODO DI PROVA DISPONIBILE TESTS METHOD AVAILABLE PRUEFUNG VERFUGBAR METHODE D'ESSAI DISPONIBILE METODO DE LABORATORIO DISPONIBILE	NESSUN DANNO NO DAMAGE KEIN SCHADEN AUCUN DOMMAGE NINGUN DANO
	RESISTENZA AL GELO FROST RESISTANCE FROSTBESTÄNDIGKEIT RESISTANCE AU GEL RESISTENCIA AL HIELO	EN ISO 10545-12	NESSUN DANNO NO DAMAGE KEIN SCHADEN AUCUN DOMMAGE NINGUN DANO	NESSUN DANNO NO DAMAGE KEIN SCHADEN AUCUN DOMMAGE NINGUN DANO
	RESISTENZA ALL'ATTACCO CHIMICO RESISTANCE TO CHEMICALS CHEMIKALIENBESTÄNDIGKEIT RESISTANCE A L'ATTAQUE CHIMIQUE RESISTENCIA QUÍMICA	EN ISO 10545-13	UB MIN. UB MIN. UB MIN. UB MIN. UB MIN.	UA ULA UHA
	RESISTENZA ALLE MACCHIE RESISTANCE TO STAINS FLECKENBESTÄNDIGKEIT RESISTANCE AUX TACHES RESISTENCIA A LAS MANCHAS	EN ISO 10545-14	METODO DI PROVA DISPONIBILE TESTS METHOD AVAILABLE PRUEFUNG VERFUGBAR METHODE D'ESSAI DISPONIBILE METODO DE LABORATORIO DISPONIBILE	5
	CESSIONE DI PIOMBO E CADMIO LEAD AND CADMIUM DISCHARGE ABGABE VON BLEI UND CADMIUM PERTE DE PLOMB ET CADMIUM CESIÓN DE PLOMO Y CADMIO	EN ISO 10545-15	METODO DI PROVA DISPONIBILE TESTS METHOD AVAILABLE PRUEFUNG VERFUGBAR METHODE D'ESSAI DISPONIBILE METODO DE LABORATORIO DISPONIBILE	< AL LIMITE DI RILEVAMENTO < THAN INSTRUMENT LIMIT < UNMESSBARES WERT < LIMITE DE L'INSTRUMENT < LIMITE DEL INSTRUMENTO
	SCIVOLOSITÀ SKID RESISTANCE RUTSCHWERT GLISSANCE ADHERENCIA	DM. 236/89 BCRA	> 0,40	> 0,40

\* COME DA CERTIFICATO NR. 380/2006, 7/2006, 453/2006, 25/2006, 254/2006. \_ ACCORDING TO TEST REPORT NR. 380/2006, 7/2006, 453/2006, 25/2006, 254/2006. \_ LAUT ZEUGNISS NR. 380/2006, 7/2006, 453/2006, 25/2006, 254/2006. \_ SELON LE CERTIFICAT NR. 380/2006, 7/2006, 453/2006, 25/2006, 254/2006. \_ COMO RESULTA POR EL CERTIFICADO NR. 380/2006, 7/2006, 453/2006, 25/2006, 254/2006.

www.mirage.it

41026 PAVULLO (MO) ITALY  
Via Giardini nord, 225  
Tel. +39 0536 29.611  
Telefax +39 0536 21.065  
infomir@mirage.it  
www.mirage.it

  
**MIRAGE**<sup>®</sup>  
GRANITO CERAMICO



Ceramic Tiles of Italy