

In sintonia con le più attuali tendenze dell'architettura e dell'interior design, nasce **AREA**.
 Frutto della lunga ed importante esperienza FLOOR GRES nella ricerca e nella produzione di **gres fine porcellanato**, coniuga tecnologia, estetica, resistenza e durata nel tempo.



AREA has been developed in line with the latest trends in architecture and interior design. It is the product of the long, significant experience of FLOOR GRES in the development and manufacture of fine porcelain stoneware, combining advanced technology, good looks, sturdiness and durability.

C'est en accord avec les tendances les plus actuelles de l'architecture et du design d'intérieurs, qu'est née AREA. Résultat de la longue et grande expérience de FLOOR GRES dans la recherche et dans la production de grès cérame fin, elle conjugue technologie, esthétique, résistance et durée dans le temps.

AREA wurde im Einklang mit den aktuellsten Tendenzen in der Architektur und dem Interior geschaffen. Als Ergebnis der umfassenden Erfahrung von FLOOR GRES bei der Forschung und der Produktion von Feinsteinzeug sind in diesem Produkt die Ästhetik, Technologie, Widerstandsfähigkeit und lange Lebensdauer vereint.

En línea con las tendencias más actuales de la arquitectura y de la decoración de interiores nace la gama AREA. Fruto de la larga e importante experiencia de FLOOR GRES en la investigación y producción de gres porcelánico fino, AREA reúne en sí las mejores características de tecnología, estética y duración en el tiempo.



Nato come tendenza artistica degli anni '60 e '70 negli Stati Uniti, il minimalismo si basava sulla riduzione dell'opera al numero minimo di colori, di forme, di linee, di strutture, sull'eliminazione di decorazioni superficiali e sulla semplificazione del linguaggio espressivo. Nel campo dell'interior design questo si è tradotto, in seguito, nella ricerca di materiali ed elementi compositivi semplici ma

autentici e capaci di trasmettere grandi emozioni. Per soddisfare questa esigenza progettuale nasce Area, ispirata sia a pietre come la pietra di Bedonia, la pietra Pulpis che a materiali naturali come il gesso, la radica ed il cemento. Ha una superficie morbida e delicata al tatto e coniuga tecnologia, estetica, resistenza e durata nel tempo.

Minimalism, the artistic trend of the 60s and 70s in the USA, was based on reducing the work to the minimum amount of colours, shapes, lines, structures, on eliminating surface decorations and on simplifying the expressive language. This was subsequently translated in the field of interior design into the quest for simple yet authentic compositive elements capable of conveying great emotions. Area was created to meet this need of design, inspired by stones like the "Pietra di Bedonia", "Pietra Pulpis", and natural materials like gypsum, briar and cement. It has a soft surface that is delicate to the touch, and combines technology, aesthetics, resistance and durability over time.

Apparu comme tendance artistique des années 60 et 70 aux Etats-Unis, le minimalisme reposait sur une oeuvre réduite à un minimum de couleurs, de formes, de lignes et de structures, sur la suppression de décorations superficielles ainsi que sur la simplification du langage expressif. En matière de design intérieur, cela s'est ensuite traduit par la recherche de matériaux et éléments de composition à la fois simples et authentiques, capables de transmettre de grandes émotions. C'est pour répondre à cette exigence conceptuelle qu'est née Area, une collection s'inspirant aussi bien de pierres, telles que la "Pietra di Bedonia" ou la "Pietra Pulpis", que de matériaux naturels comme le gypse, la bruyère et le ciment. Elle présente une surface douce et délicate au toucher et allie technologie, esthétique, résistance et longévité.

Die in den 60er und 70er Jahren in den USA entstandene Kunstströmung Minimalismus zeichnet sich durch eine Reduktion des Kunstwerks auf ein Minimum an Farben, Formen, Linien und Strukturen aus. Auf Oberflächenverzierung wurde völlig verzichtet und die Formensprache wurde stark vereinfacht. Dieser Trend hielt später bei der Suche nach einfachen und gleichzeitig authentischen Materialien und Kompositionselementen, die in der Lage sind, große Emotionen zu vermitteln, auch Einzug in der Innenarchitektur. Um dieser Gestaltungsanforderung zu genügen, wurde Area entwickelt. Area ist sowohl von Natursteinen wie der „Pietra di Bedonia“ und der „Pietra Pulpis“ inspiriert, als auch von Naturmaterialien wie Gips, Wurzelholz und Zement. Die weiche Oberfläche fasst sich äußerst zart an und verbindet Technologie, Ästhetik, Widerstandsfähigkeit und Haltbarkeit. Area zeichnet sich durch eine SOFT-Oberfläche aus, weich und leicht satiniert, poliert, aber nicht reflektierend. Jede Platte von AREA besitzt geschliffenen Ränder, sowohl beim Format 45x45 als auch beim Format 40x60, und ist immer kalibriert.

Nacido como tendencia artística de los años 60 y 70 en Estados Unidos, el minimalismo se basaba en reducir la obra al número mínimo de colores, formas, líneas y estructuras, en eliminar las decoraciones superficiales y en simplificar el lenguaje expresivo. En el campo del diseño interior esto se tradujo, más tarde, en la búsqueda de materiales y elementos compositivos simples pero al mismo tiempo auténticos y capaces de transmitir grandes emociones. Para satisfacer esta exigencia proyectual nace Area inspirada tanto en piedras, por ejemplo la "Pietra di Bedonia" y la "Pietra Pulpis", como en materiales naturales, por ejemplo el yeso, el brezo y el cemento. Su superficie, suave y delicada al tacto, conjuga tecnología, estética, resistencia y duración a lo largo de los años.



SOFT

Superficie risultante dalla produzione di piastrella pressata, a tampono liscio o strutturato, sottoposta a lavorazione meccanica di intensità intermedia, con minima asportazione di materia, successiva alla cottura per dare alla superficie una finitura morbida e lievemente satinata, levigata ma non riflettente.

SOFT

Surface obtained by production of pressed tiles, smooth or textured punch, subjected to mechanical processing of intermediate intensity, with minimum removal of matter, after firing, to give the surface a soft, slightly satin finish, which is polished but not reflecting.

SOFT

Surface résultant de la fabrication de carreaux pressés, à empreinte lisse ou structurée, soumise à un usinage mécanique de moyenne intensité, avec un retrait de matière minimum après la cuisson, afin de donner à la surface une finition à la fois douce et légèrement satinée, polie et non réfléchissante.

SOFT

Eine Oberflächenausführung, bei der die Fliese mit einem glatten oder strukturierten Stempel gepresst wird, und nach dem Brennen einer mittelstarken mechanischen Bearbeitung unterworfen wird, wobei nur wenig Material abgetragen wird. So entsteht eine weiche und leicht satinierete, polierte, aber nicht spiegelnde Oberfläche.

SOFT

Superficie resultante de la producción de baldosa prensada, con punzón liso o estructurado, sometida a elaboración mecánica de intensidad intermedia, con una mínima remoción de materia después de la cocción, para conferir a la superficie un acabado suave y levemente satinado, pulido pero no reflectante.

RETTIFICATO E QUADRATO

Piastrelle o lastre ceramiche portate a dimensioni predefinite, ognuno esattamente uguale all'altra (monocalibro) con sistema di mole abrasive. La precisione della lavorazione consente di posare i materiali accostati con fuga tendente allo zero per realizzare ambienti nei quali i bordi di ogni singolo pezzo diventano invisibili nelle superfici posate.

RECTIFIED AND SQUARED

Ceramic tiles or slabs made to predefined sizes, identical (single work size), using abrasive wheels. The processing precision makes it possible to lay the materials side by side almost jointless to create settings where the borders of each and every piece are invisible in the laid surfaces.

RECTIFIE ET EQUARRI

Carreaux ou dalles céramiques fabriqués à des dimensions prédéfinies, totalement identiques (monocalibre) grâce à un système de meules abrasives. La précision de l'usinage permet de poser les matériaux côte à côte avec un joint pratiquement inexistant et ce, pour donner naissance à un environnement où les bords de chaque pièce deviennent invisibles au niveau des surfaces posées.

RETIFIZIERT UND KALIBRIERT

Fliesen oder Keramikplatten, die mit höchster Präzision durch das Schleifscheibensystem bearbeitet sind, wodurch erreicht wird, dass jede in ihren Abmessungen exakt mit der anderen übereinstimmt (Verarbeitung in einem Werkmaß). Die exakte Verarbeitung erlaubt es, die Fliesen so zu verlegen, dass sie mit einer sehr geringen Fuge - gegebenenfalls sogar fugenlos - direkt aneinander anschließen. So können Flächen ausgeführt werden, bei denen die Ränder der einzelnen Platte oder Fliese im verlegten Zustand unsichtbar werden.

RECTIFICADO Y ESCUADRADO

Baldosas o losas cerámicas llevadas a dimensiones predefinidas, una exactamente igual a la otra (monocalibre), por medio de un sistema de muelas abrasivas. Su elaboración precisa permite colocar los materiales arimados con una junta casi inexistente, dando lugar a ambientes en los que los bordes de cada pieza resultan invisibles en las superficies colocadas.

formati

SIZES / FORMATS / FORMATE / FORMATOS



60x60
24"x 24"



45x45
18"x 18"



40x60
16"x 24"



15x60
6"x 24"

colori

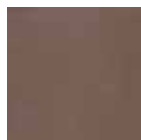
COLOURS / COLEUR / FARBEN / COLORES



BIANCO
CAMEO



AZZURRO
AVIO



BRONZO
PULPIS



GRIGIO
BEDONIA



NERO
MOKA



CREMA
SELECT

NATURALE

Superficie risultante dalla produzione di piastrella pressata senza lavorazioni successive alla cottura.

MATT

Surface obtained by production of pressed tiles without processing after firing.

MAT

Surface résultant de la fabrication de carreaux pressés, sans usinage après la cuisson.

MATT

Eine Oberflächenausführung, bei der die Fliese nur gepresst wird, ohne dass weitere Arbeitsabläufe nach dem Brennen ausgeführt werden.

MATE

Superficie resultante de la producción de baldosa prensada sin elaboraciones sucesivas a la cocción.



formati

SIZES / FORMATS / FORMATE / FORMATOS



60,8x60,8
24"x 24"



45,6x45,6
18"x18"

colori

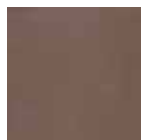
COLOURS / COLEUR / FARBEN / COLORES



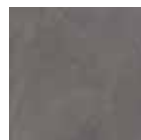
BIANCO
CAMEO



AZZURRO
AVIO



BRONZO
PULPIS



GRIGIO
BEDONIA



NERO
MOKA



CREMA
SELECT

45x45 BIANCO CAMMEO
8x45 FASCIA METALL





area

GRIGIO BEDONIA

15x60 GRIGIO BEDONIA

40x60 GRIGIO BEDONIA

15x15 TOZZETTI VITRO VERDI





area

ORIGIO BEDONIA







40x60 GRIGIO BEDONIA



area

BRONZO PULPIS

15x60 BRONZO PULPIS

60x60 BRONZO PULPIS

2x60 LISTELLO AREA ARANCIO

15x15 TOZZETTO AREA ARANCIO









40x60 BRONZO PULPIS



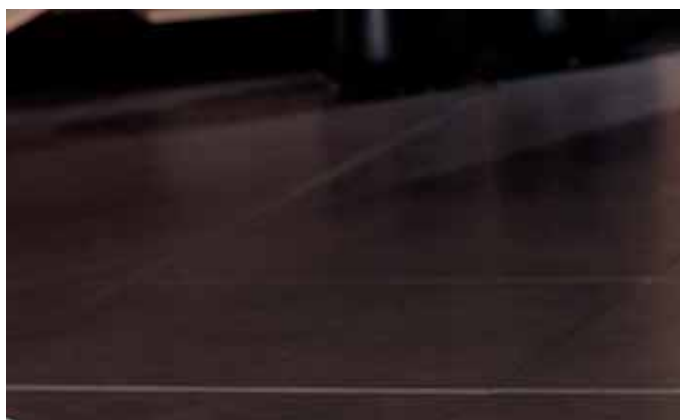


area

NERO MOKA

60x60 nero moka

0,5x60 lapis acciaio





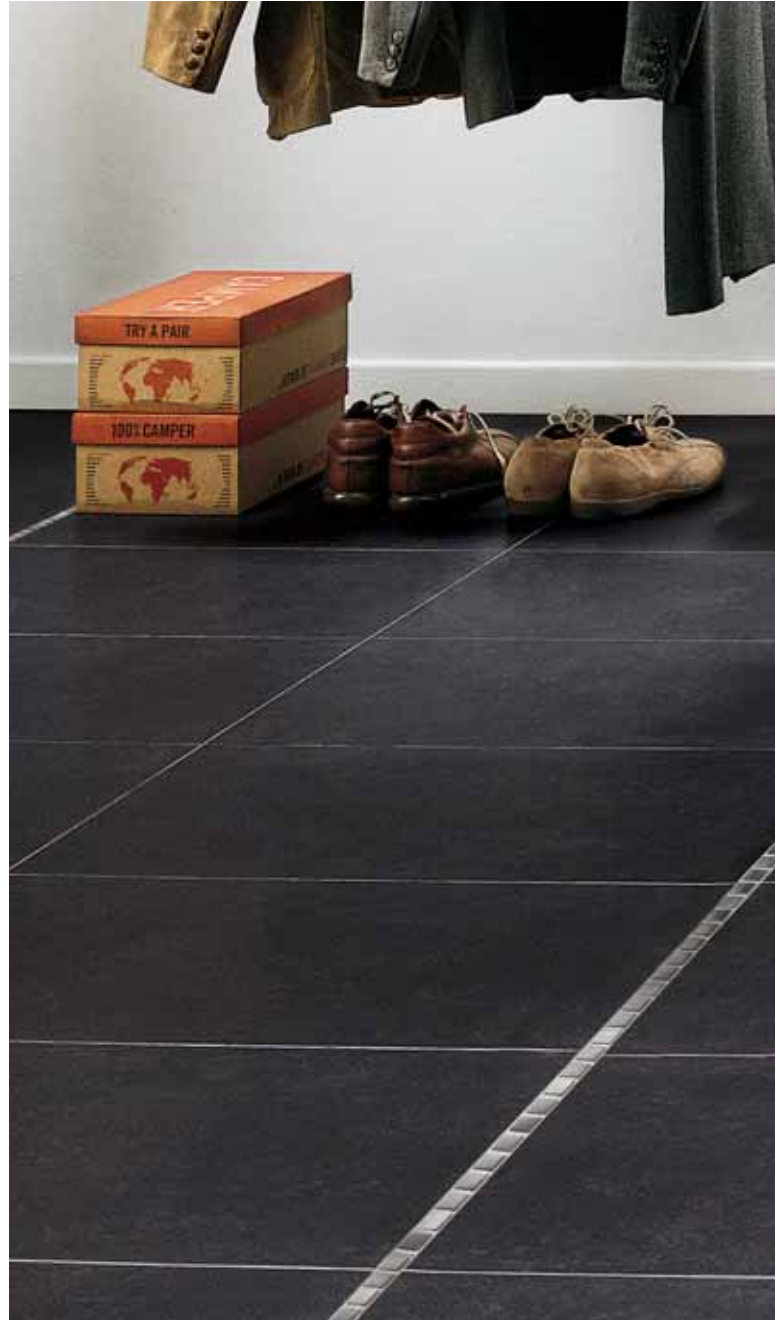
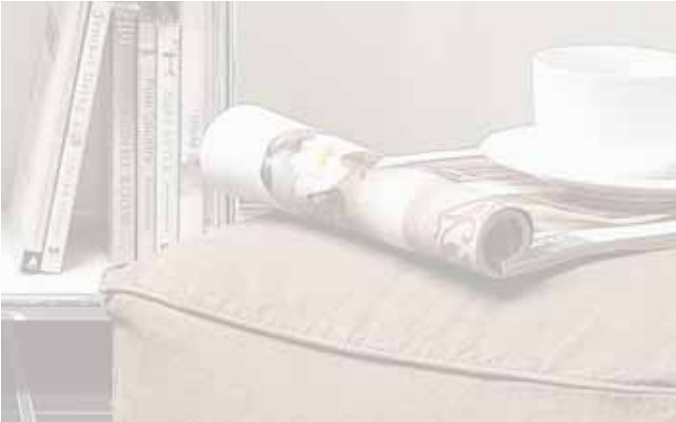




area
NERO MOKA

area

NERO MOKA



40x60 nero moka

8x45 fascia metall



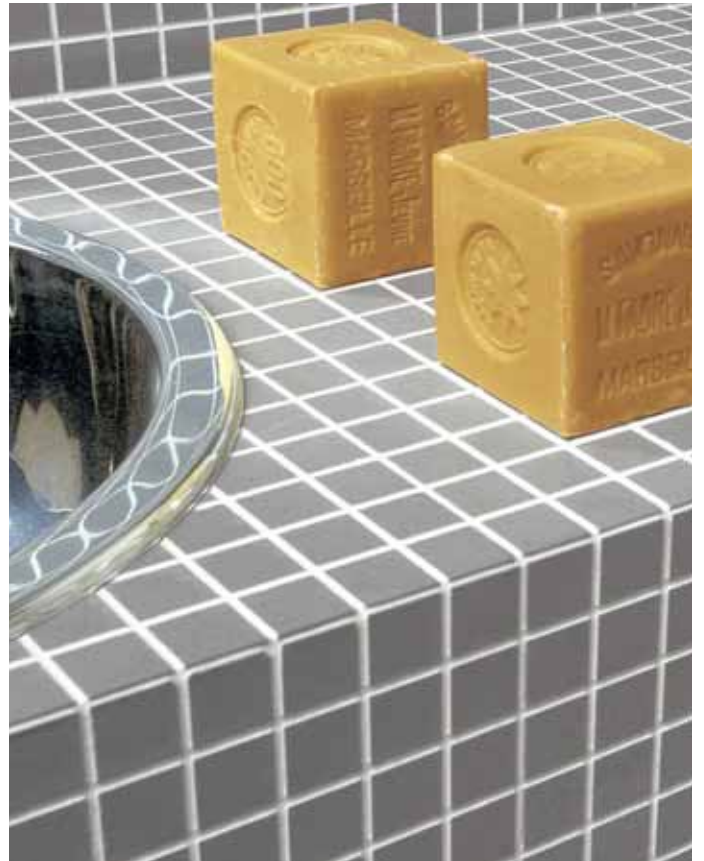
area

AZZURRO AVIO

45x45 azzurro avio

45x45 cuadros azzurro avio

40x60 azzurro avio





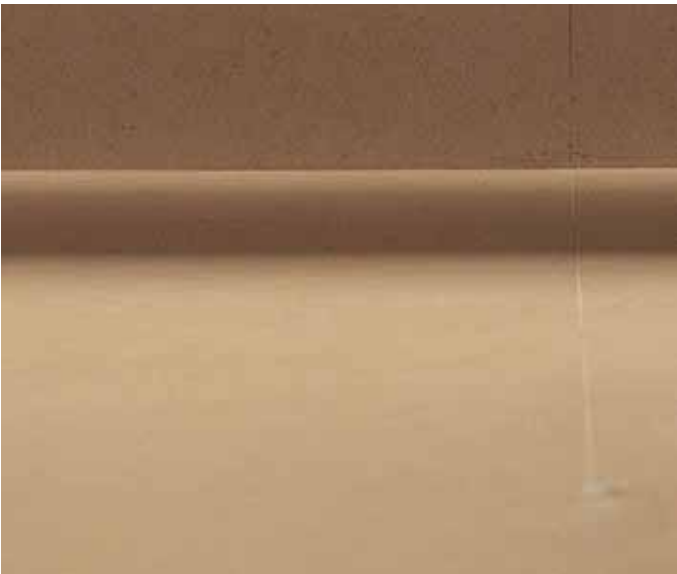
area

CREMA SELECT

40x60 CREMA SELECT

1x60 TI ACCIAIO



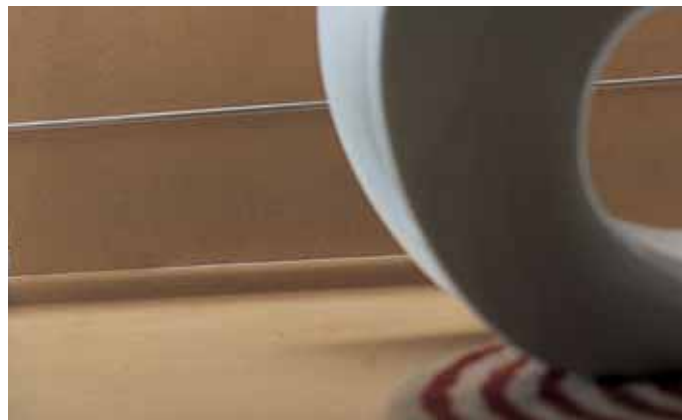


area

CREMA SELECT









BIANCO CAMMEO
SOFT 713911 60x60 (24"x24")
NATURALE 713907 60,8x60,8 (24"x24")



AZZURRO AVIO
SOFT 711284 60x60 (24"x24")
NATURALE 711280 60,8x60,8 (24"x24")



BIANCO CAMMEO
SOFT 707948 40x60 (16"x24")



AZZURRO AVIO
SOFT 707949 40x60 (16"x24")



BIANCO CAMMEO
SOFT 714011 15x60 (6"x24")



AZZURRO AVIO
SOFT 714012 15x60 (6"x24")



BIANCO CAMMEO
SOFT 707943 45x45 (18"x18")
NATURALE 707927 45,6x45,6 (18"x18")



AZZURRO AVIO
SOFT 707944 45x45 (18"x18")
NATURALE 707931 45,6x45,6 (18"x18")



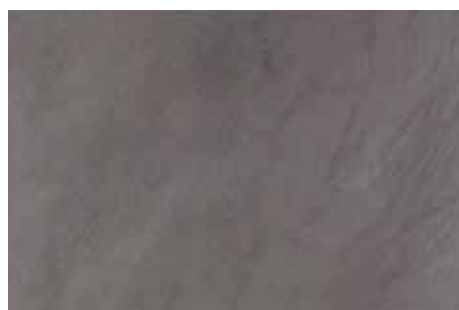
BRONZO PULPIS
SOFT 711285 60x60 (24"x24")
NATURALE 711281 60,8x60,8 (24"x24")



GRIGIO BEDONIA
SOFT 713912 60x60 (24"x24")
NATURALE 713910 60,8x60,8 (24"x24")



BRONZO PULPIS
SOFT 707950 40x60 (16"x24")



GRIGIO BEDONIA
SOFT 707951 40x60 (16"x24")



BRONZO PULPIS
SOFT 714014 15x60 (6"x24")



GRIGIO BEDONIA
SOFT 714015 15x60 (6"x24")



BRONZO PULPIS
SOFT 707945 45x45 (18"x18")
NATURALE 707932 45,6x45,6 (18"x18")



GRIGIO BEDONIA
SOFT 707946 45x45 (18"x18")
NATURALE 707933 45,6x45,6 (18"x18")



NERO MOKA

SOFT 711286 60x60 (24"x24")
NATURALE 711282 60,8x60,8 (24"x24")



CREMA SELECT

SOFT 711287 60x60 (24"x24")
NATURALE 711283 60,8x60,8 (24"x24")



NERO MOKA

SOFT 707952 40x60 (16"x24")



CREMA SELECT

SOFT 714005 40x60 (16"x24")



NERO MOKA

SOFT 714013 15x60 (6"x24")



CREMA SELECT

SOFT 714010 15x60 (6"x24")



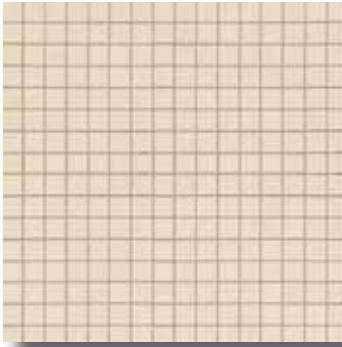
NERO MOKA

SOFT 707947 45x45 (18"x18")
NATURALE 707934 45,6x45,6 (18"x18")

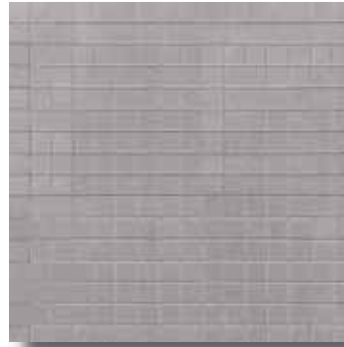


CREMA SELECT

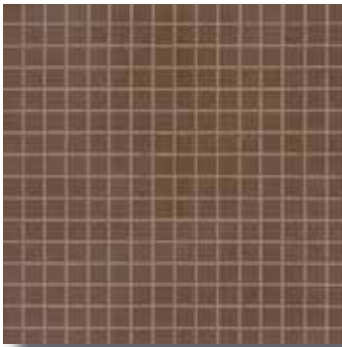
SOFT 714004 45x45 (18"x18")
NATURALE 712219 45,6x45,6 (18"x18")



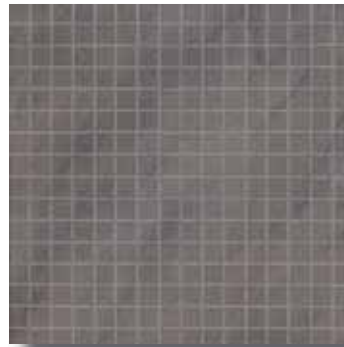
BIANCO CAMMEO
708091 45x45 (18"x18")



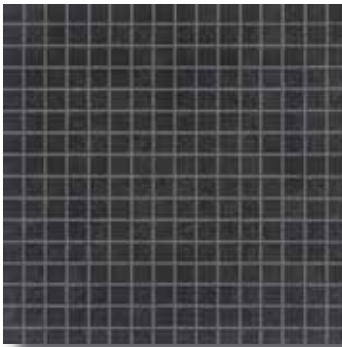
AZZURRO AVIDO
708092 45x45 (18"x18")



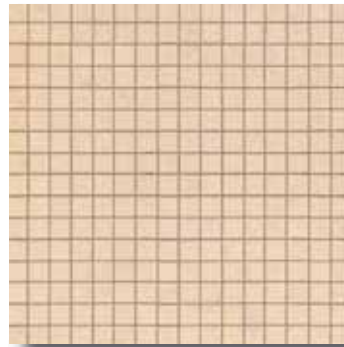
BRONZO PULPIS
708093 45x45 (18"x18")



GRIGIO BEDONIA
708094 45x45 (18"x18")



NERO MOKA
708095 45x45 (18"x18")



CREMA SELECT
714006 45x45 (18"x18")

**METALL**

FASCIA METALL 708122 8x45 (3"x18")

LAPIS ACCIAIO

714016 0,5x60 (0,2"x24")

**TI ACCIAIO**

714023 1x60,8 (0,5"x24")

**LISTONE ACCIAIO**

714025 4x45,6 (1,8"x18")

**LISTELLO ACCIAIO**

714026 2x60,8 (1"x24")

**BATTISCOPA BS**

ACCIAIO 714029 5x45,6 (2"x18")

**TORELLO GRADINO**

ACCIAIO 714027 5x45,6 (2"x18")

**ANG. TORELLO GRADINO ACCIAIO (2pz)**

ACCIAIO 714028 5x45,6 (2"x18")

**TOZZETTO VITRO GIALLI**

714030 15x15 (6"x6")

**TOZZETTO VITRO VERDI**

714031 15x15 (6"x6")

**TOZZETTO VITRO AZZURRI**

714032 15x15 (6"x6")

**TOZZETTO AREA ARANCIO**

714036 15x15 (6"x6")

**LISTELLO AREA ARANCIO**

714033 2x60 (1"x24")

**TOZZETTO AREA ROSSO**

714037 15x15 (6"x6")

**LISTELLO AREA ROSSO**

714034 2x60 (1"x24")

**TOZZETTO AREA NERO**

714038 15x15 (6"x6")

**LISTELLO AREA NERO**

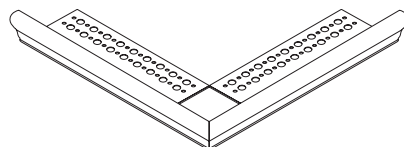
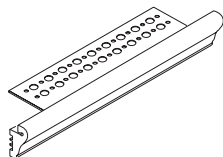
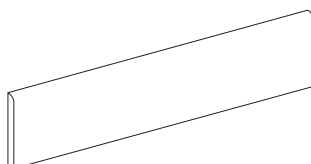
714035 2x60 (1"x24")

L METALL:

- Decorazioni contenenti inserti metallici. Non utilizzare detergenti acidi o abrasivi.
- Decorations including stainless steel inserts. Please do not use acid base detergents nor abrasive tools (sponges).
- Les decors contiennent d'inserts métalliques. Ne pas utiliser de détergents acides ou abrasifs
- Dekorationen mit Metalleinsätzen: keine Säurehaltigenmittel oder Scheuerpulver verwenden, da diese das Material angreifen.
- Decorados con piezas metálicas, no utilizar detergentes ácidos o abrasivos.

- Prodotti da utilizzare solo per il rivestimento.
- Products only to be used as wall tiles.
- Produits a utiliser seulement comme revêtement.
- Produkte nur zur Verwendung fuer Wandbereich.
- Productos utilizables exclusivamente en pared.

PEZZI SPECIALI • Special trims • Pièces spéciales • Formstücke • Piezas especiales



BATTISCOPA BS 10x45 (4"x18")

TORELLO GRADINO GR 5x45 (2"x18")

ANG. TORELLO GRADONE (2pz)

BIANCO CAMMEO SOFT	707963
AZZURRO AVIDO SOFT	707964
BRONZO PULPIS SOFT	707965
GRIGIO BEDONIA SOFT	707966
NERO MOKA SOFT	707967
CREMA SELECT SOFT	714009

BIANCO CAMMEO	708081
AZZURRO AVIDO	708082
BRONZO PULPIS	708083
GRIGIO BEDONIA	708084
NERO MOKA	708085
CREMA SELECT	714007

BIANCO CAMMEO	708086
AZZURRO AVIDO	708087
BRONZO PULPIS	708088
GRIGIO BEDONIA	708089
NERO MOKA	708090
CREMA SELECT	714008

IMBALLI • Packages • Emballages • Formate • Embalajes

SCATOLA

PALLET

boxes boîtes kartons cajas

pallets palette palletts paletas

	PZ	MQ	KG	BOX	MQ	KG
45x45	6	1,22	25,79	26	31,72	688
40x60	6	1,44	31,77	48	69,12	1,545
60x60	3	1,08	27,63	32	34,56	902
15x60	8	0,72	18,00	48	34,56	884
45,6x45,6 naturale	6	1,25	28,01	26	32,50	746
60,8x60,8 naturale	3	1,11	29,00	32	35,52	946

