

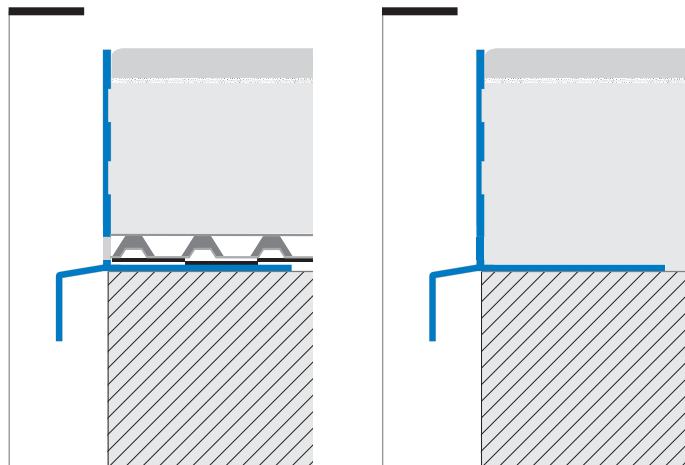
profilo perimetrale per massetto drenante

border+tec™ BD

Profilo perimetrale multifunzione per la finitura del bordo di terrazze che permette l'esecuzione del massetto contenendone il getto perfettamente in quota. **BORDERTEC BD** viene fornito con fori di drenaggio da abbinare alla specifica membrana DRAINTEC 8 oppure senza fori per rifinire il bordo, con sgocciolatoio integrato, qualora la posa sia affidata a membrane liquide che garantiscono la tenuta all'acqua. La piastrella può essere posizionata a filo del profilo o superiormente allo stesso. Il profilo risulta idoneo anche nel caso di posa a secco con utilizzo di ghiaio come sottofondo. Lasciare uno spazio idoneo tra i diversi elementi per la dilatazione termica mascherando la fuga con l'elemento di giunzione. Sezione quotata scala 1:1,2

INDICAZIONI DI POSA:

- Fissare il profilo perimetralmente in ogni lato in cui necessita posizionandolo alla quota prestabilita.
- Eseguire il massetto che verrà contenuto dal profilo di finitura.
- Piastrellare normalmente.



BORDERTEC BD-A* Alluminio Verniciato con fori drenanti

Versione munita di fori di drenaggio per garantire il deflusso dell'acqua a livello della membrana drenante DRAINTEC 8. Verniciato su tutta la superficie con polveri poliesteri con spessore di ca 60 microns.

Materiale: Alluminio Verniciato

Lunghezza: 2,70 metri

Raccordi angolari esterni: Cod. BDE-A*

Elemento di giunzione: Cod. BDG-A*

BORDERTEC BDC-A* Alluminio Verniciato senza fori drenanti

Versione senza fori di drenaggio nel lato esterno con funzione di contenimento, finitura e sgocciolatoio.

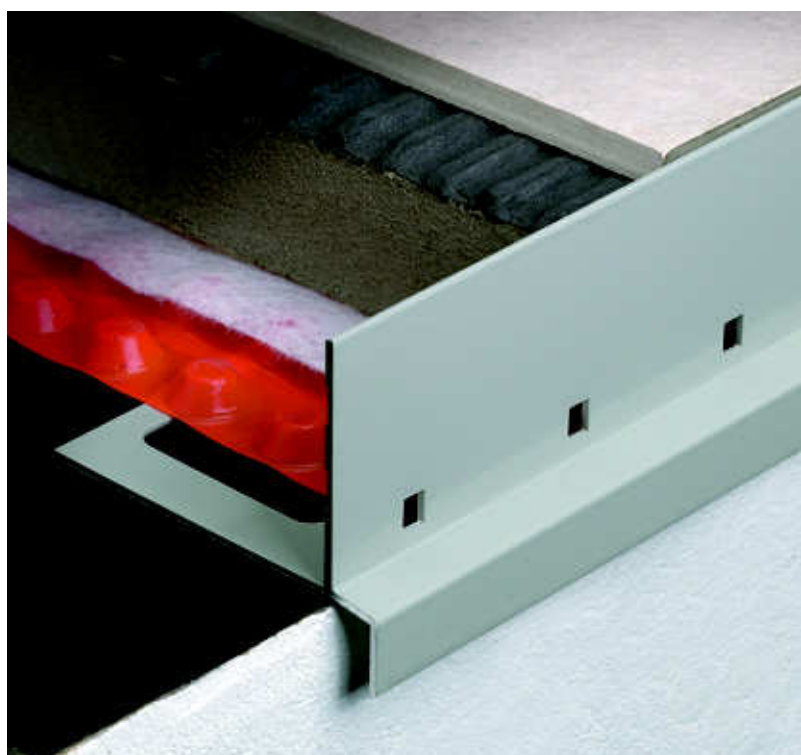
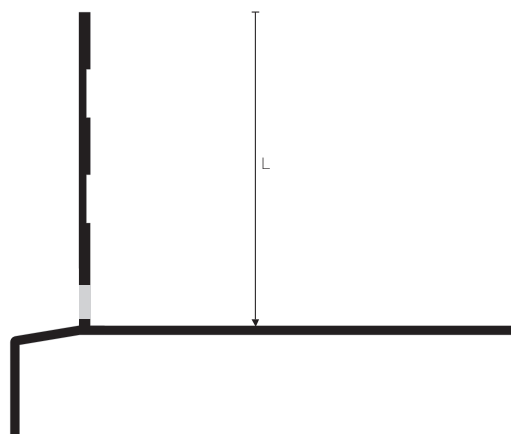
Verniciato su tutta la superficie con polveri poliesteri con spessore di ca 60 microns.

Materiale: Alluminio Verniciato

Lunghezza: 2,70 metri

Raccordi angolari esterni: Cod. BDCE-A*

Elemento di giunzione: Cod. BDG-A*



L = 55 mm	L = 75 mm	Finitura
BD 55 A11	BD 75 A11	11 = Bianco puro
BD 55 A22	BD 75 A22	22 = Grigio pastello
BD 55 A32	BD 75 A32	32 = Beige scuro
BD 55 A62	BD 75 A62	62 = Marrone/Cotto
BD 55 A63	BD 75 A63	63 = Testa di moro

L = 55 mm	L = 75 mm	Finitura
BDC 55 A11	BDC 75 A11	11 = Bianco puro
BDC 55 A22	BDC 75 A22	22 = Grigio pastello
BDC 55 A32	BDC 75 A32	32 = Beige scuro
BDC 55 A62	BDC 75 A62	62 = Marrone/Cotto
BDC 55 A63	BDC 75 A63	63 = Testa di moro