

**“A água é o meio através do qual a transferência da informação da vida se realiza.”**

*An Earth Saving Revolution II de Teruo Higa*

Revitalização da Água.....	1
Microrganismos Efetivos (EM).....	1
Produto em destaque.....	1
EM: uma Ressonância Magnética que reforça a vida em si mesmo.....	2
Cerâmicas EM na Revitalização da Água.....	3
Produtos com Cerâmica EM.....	3

## REVITALIZAÇÃO DA ÁGUA

É nosso objetivo nesta Aqualetter abordar um tema bastante desconhecido pelo público em geral: a revitalização da água através de cerâmicas especiais.

Não é um tema simples sobretudo porque apela a algum tipo de intuição, que vai para além dos aspetos meramente científicos. E por isso mesmo sentimos a necessidade de lhe dar a conhecer com maior profundidade o universo dos chamados Microrganismos Efetivos (EM), que são especialmente utilizados na agricultura orgânica ou biológica, e que estão na génese das referidas cerâmicas.

Entendemos que o contributo desta tecnologia na agricultura sustentável merece este destaque, credibilizando a nossa oferta. Esperamos que o trabalho e as palavras de cientistas como o Professor Teruo Higa, pai desta tecnologia, possam abrir horizontes, no caminho da sustentabilidade, e levar-nos, também, a descobrir que há algo para além do que a nossa razão científica nos dita.



## MICROORGANISMOS EFETIVOS EM

Os Microrganismos Efetivos são uma mistura de culturas de microrganismos benéficos (primariamente de bactérias fotossintéticas e ácido lácticas, leveduras, actinomicetos, e fungos de fermentação) que podem



ser aplicados como inoculante para aumentar a diversidade microbiológica em solos. Tal melhora, por sua vez, a qualidade do solo e a sua resistência a doenças e pestes, o que, por consequência, aumenta o crescimento, a produtividade e a qualidade das colheitas.

O conceito dos Microrganismos Efetivos, a tecnologia e a sua aplicação prática foram desenvolvidos pelo Professor Teruo Higa da Universidade de Ryukyus em Okinawa, Japão. A introdução no mercado realizou-se no início dos anos 80, no Japão, estando disponível hoje em mais de 120 países.

## PRODUTO EM DESTAQUE



SANUNO VITAL



Pormenor do disco revitalizador

**Aparelho de Filtragem e Revitalização de água potável pronto a instalar para colocação sobre o lava-louças, inclui um cartucho-filtro especial EM Premium, um Revitalizador-Disco Regenerador de água e um Turbilhão de Água Ovo em aço inoxidável.**

Este aparelho de filtragem de água potável de elevada qualidade inclui um cartucho-filtro EM Premium Carbonit que concilia a filtragem e revitalização da água num só cartucho. Pela adição combinada de esferas cerâmicas EM (Microrganismos Efetivos) são conferidas propriedades particulares ao filtro em bloco sinterizado.



A regeneração subsequente através da Tecnologia de Revitalização Magnética e da utilização de um Turbilhão de Água permitem uma harmonização da água conduzindo a uma experiência única e a um sabor melhorado.

## MICROORGANISMOS EFETIVOS EM (cont.)

O Professor Higa devotou grande parte da sua carreira científica a isolar e a selecionar diferentes microrganismos para desenvolver efeitos benéficos nos solos e plantas. Ele descobriu microrganismos que podem coexistir em misturas de culturas e que são fisiologicamente compatíveis uns com os outros. Quando estas culturas são introduzidas no ambiente natural, os seus benefícios individuais são exponencialmente aumentados numa concentração de sinergias.

As culturas de EM não contêm nenhum microrganismo modificado geneticamente. Os EM são constituídos por misturas de culturas de espécies microbianas que se podem encontrar nos ambientes naturais em todo o mundo.

Os EM foram inicialmente usados na agricultura orgânica ou biológica. Verificou-se que com o seu uso os agricultores podem produzir colheitas superiores, com mais baixo custo, enquanto conservam em simultâneo o seu ambiente agrícola.



Esta constatação constituiu um avanço enorme para a agricultura sustentável. Por causa do fator económico de se produzir mais com menos, o Professor Higa acredita que será apenas uma questão de tempo até que todos os nossos alimentos possam ser cultivados de forma orgânica.

Entretanto o Professor Higa considerou também a possibilidade de os EM poderem também ser úteis para a limpeza de ambientes contaminados. Daí surgiram vários testes na limpeza de lixeiras, rios poluídos e outros ambientes quimicamente poluídos. O resultado foi triunfal, verificando-se que os EM podem contribuir de forma positiva e eficaz nestes processos de regeneração da natureza contaminada.

## EM: UMA RESSONÂNCIA MAGNÉTICA QUE REFORÇA VIDA EM SI MESMA

Excerto retirado de "An Earth Saving Revolution II" de Teruo Higa (Traduzido da versão inglesa de Anja Kanal, editada por Sunmark Publishing Inc.)

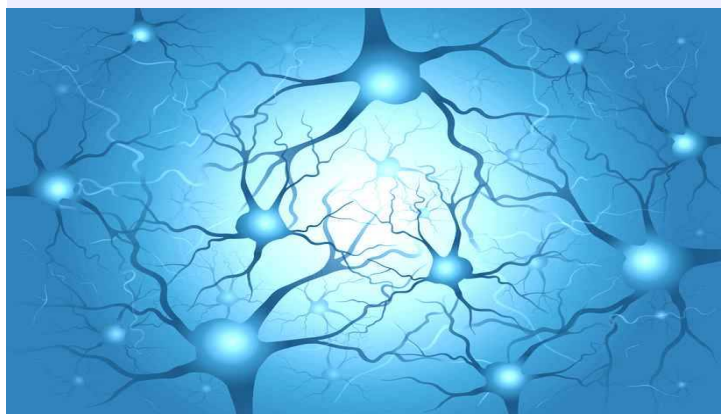
"A água é o meio através do qual a transferência da informação da vida se realiza. Esta transferência da informação ocorre dado que cada molécula simples de água é um dipolo, contendo um polo positivo e negativo que funciona como uma fita magnética. Cada vida possui uma ressonância magnética distinta, e é esta ressonância que é gravada nas moléculas de água.

A água absorve a ressonância magnética da matéria que entra em contacto com ela e transfere-a para outras substâncias. Existem dois tipos de ressonância magnética. A positiva e benéfica para a vida e a negativa que é destrutiva ou nociva. Estes não são contudo os únicos fatores que intervêm.

Mesmo quando a ressonância magnética de uma substância é naturalmente positiva e benéfica, pode não ser transmitida corretamente. A propriedade que possibilita que uma substância emita a ressonância magnética de forma precisa depende da pureza dessa substância. A transferência de informação pode ser diminuída e distorcida por uma das duas formas seguintes: quando a própria substância perdeu a sua pureza, ou quando a água, o meio de transferência, está poluída.

O obstáculo mais comum para a correta transferência da ressonância magnética é a oxidação, processo causado pelo oxigénio ativo ou radicais livres. Uma perda total da ressonância correta ocorre, na matéria, quando esta sofre degradação devido a oxidação. Muitos químicos e poluentes podem causar oxidação e produção de radicais livres. Enquanto que os radicais livres são absolutamente indispensáveis para todos os seres vivos, em excesso constituem a fonte de todas as doenças. De forma a manter a saúde necessitamos de ser capazes de prevenir a excessiva oxidação.

A água tem a capacidade de assumir as propriedades que absorve de outras substâncias, adotando-as ou "mimetizando-as" manifestando-as como se fossem suas. É na sua forma líquida e de vapor que a água absorve essas ressonâncias.



Mesmo água poluída, quando destilada pode apresentar um sabor desagradável, apesar de não estar contaminada após destilação. Tal acontece porque a água retém a informação, transferida para ela através dos contaminantes, na sua estrutura molecular apresentando como consequência essas mesmas propriedades mesmo após a sua forma ter sofrido um conjunto de mudanças.

Existe um certo número de processos aos quais a água pode ser sujeita para remover a informação corrompida ou poluída. Tal inclui alta voltagem, tratamento por irradiação de raios infravermelhos longos, tratamento com campos magnéticos intensos, a produção de água ionizada por meio de eletrólise (...)

## EM: UMA RESSONÂNCIA MAGNÉTICA QUE REFORÇA VIDA EM SI MESMA (cont.)

(...) As cerâmicas EM possuem uma capacidade extraordinária de remover a informação de qualquer tipo de água. A cerâmica enquanto material tem a capacidade natural de realizar trocas iónicas e de irradiar radiação infravermelha longa, erradicando a informação contida nas moléculas de água, restaurando-as para o seu estado original de pureza. Os EM possuem também uma capacidade extraordinária de prevenir a oxidação. Não só são capazes de prevenir a oxidação, mas também são capazes de provocar ressonância magnética benéfica do tipo regenerativo.

Por isso mesmo as cerâmicas EM são capazes de guiar a matéria numa direção regenerativa. As cerâmicas EM atuam como um meio de transferência de informação, contida nos próprios EM originais que foram cozidos juntamente com a argila a elevadas temperaturas para a água. Todos os microrganismos prejudiciais, que têm capacidades de produzir oxidação, são incapazes de sobreviver a elevadas temperaturas. A cozedura da argila assegura que só os organismos benéficos permanecem. Como resultado a ressonância magnética das cerâmicas EM é por natureza benéfica."

## CERÂMICAS EM NA REVITALIZAÇÃO DE ÁGUA

A cerâmica EM e as cerâmicas EM-X Gold® são produzidas no Japão à base de argila Kibushi, que é cozida a altas temperaturas após vários meses de fermentação com Microrganismos Efetivos.

A cerâmica EM reduz a tensão superficial da água e diminui o tamanho das estruturas de *cluster*. Desta forma, o estado natural da água é restaurado, obtendo-se uma água revitalizada, com maior capacidade de hidratação natural. Considera-se também um efeito positivo de ressonância que os EM imprimem nas partículas de argila durante a fase de cozedura e que permanecem na cerâmica assim obtida e se transfere para a água.

No campo da água utilizam-se vários tipos de cerâmica EM, estes tipos aplicam-se para revitalizar água para cozinhar, beber, lavagem corporal, entre outros, e como agentes de revitalização combinados nos filtros Carbonit EM.

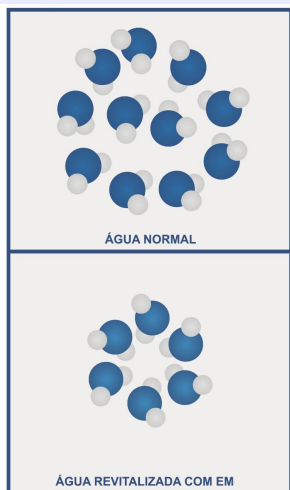


Ilustração das estruturas de *cluster*

## PRODUTOS COM CERÂMICA EM

### CARTUCHOS-FILTRO COM CERÂMICA EM

A cerâmica EM sob a forma de pó é "cozida" no cartucho-filtro durante a produção. Assim, forma-se uma superfície de contacto muito grande com a água.

Estes cartuchos-filtro únicos, produzidos pela Carbonit, são um exclusivo da Prime Inventions, disponibilizado desta forma exclusivamente pela Ribablue em Portugal.



### TUBOS CINZENTOS EM-X

São produzidos por cozedura a 1200 -1300 °C tendo uma elevada durabilidade.

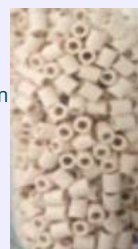
Aplicação: em turbilhões de água (nos modelos com câmara de enchimento apropriada), no jarro de água para beber, na máquina de lavar roupa, máquina de lavar louça, no banho, em aquários, na água das flores.



### TUBOS ROSA EM-X

Os tubos rosa são obtidos por cozedura até 1000 °C e possuem uma estrutura mais porosa.

Aplicação em turbilhões de água (nos modelos com câmara apropriada), no jarro de água para beber, reservatório de água de máquinas de café, chaleiras elétricas, em aquários, na água das flores.



### TUBOS DE CERÂMICA EM-X 35 mm

Tubos cinzentos de maior dimensão servem sobretudo para vitalizar água limpa.

Aplicação no jarro de água para beber, reservatório de água de máquinas de café, chaleiras elétricas, em aquários, na água das flores. Também pode ser utilizado em lagos pequenos e piscinas.



### EMIKO KAGEN EM-X GOLD PARA COZINHAR E PARA BEBIDAS

Graças à sua forma especial, o EMIKO KAGEN para cozinhar (MX9) é especialmente apropriado para a preparação de alimentos quentes de todo o género: cozer, assar, fritar, etc. O EMIKO KAGEN para bebidas (MX8) pode ser utilizado na sua chaleira elétrica, no frasco de vinho ou no jarro de sumo ou água. O sabor de todas as bebidas melhora.



O texto desta *newsletter* foi redigido segundo as novas regras de escrita ditadas pelo Acordo Ortográfico da Língua Portuguesa.

**RIBABLU, LDA.**  
LARGO DO ROSSIO, 9 RIBAMAR  
2640-031 SANTO ISIDORO MFR.  
TEL./FAX: 261 869 418  
info@ribablue.pt | www.ribablue.pt

