

Revitalização da Água.....	1
Produto em destaque.....	1
Revitalização da água - o efeito de Vórtex..	1
Turbilhões de Água.....	2

REVITALIZAÇÃO DA ÁGUA

O conceito de Revitalização da Água, como forma de dotar a água de propriedades equiparáveis às da água de uma nascente cristalina, ou mesmo de lhe conferir propriedades que permitam melhorar a saúde, bem-estar e longevidade de quem a ingere, tem suscitado o interesse de muitos cientistas de há muito tempo para cá. Esse interesse e consequentes estudos realizados levaram ao desenvolvimento de várias técnicas.

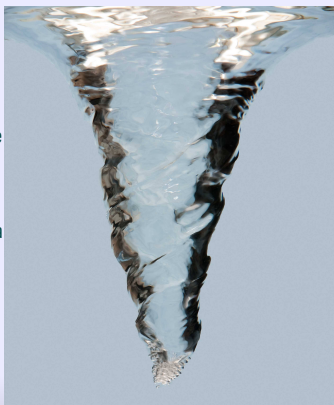
Como elemento comum dos referidos estudos, a sua maioria baseia-se na observação e tentativa de explicação de fenómenos naturais e respetivos efeitos positivos que daí advêm.

Encontramos cientistas conceituados, que dedicaram uma parte importante da sua vida a procurar respostas deixando contributos importantes para a humanidade.

Dada a quantidade de informação existente iremos abordar várias dessas técnicas e fundamentos, nesta e nas próximas Aqualetter. Como consequência natural as técnicas desenvolvidas aplicadas no campo da água levaram ao lançamento de produtos que visam proporcionar essas virtudes e efeitos e que serão também alvo de discussão e apresentação.

REVITALIZAÇÃO DA ÁGUA – O EFEITO DE VÓRTEX

Na viragem do séc. XIX, um brilhante cientista e naturalista Austríaco, Viktor Schaubergger concluiu que as moléculas de água se regeneravam em termos energéticos através de um fenómeno que definiu como a implosão ou o movimento centrípeta da matéria para o seu interior, que considerava benéfico para a manutenção e criação de vida. Fenómeno que segundo Schaubergger é o oposto da explosão ou movimento centrífuga da energia que se desenvolve para o exterior, que tem efeitos nefastos na vida.



“A Água é a Força Motriz da Natureza”

Leonardo da Vinci

PRODUTO EM DESTAQUE

Turbilhão de Água AW - 888



O Turbilhão de Água AW-888 é produzido em aço inoxidável de elevada qualidade e durabilidade. O design e construção garantem a obtenção de um bom efeito de turbilhão (vórtex) mesmo para caudais mais baixos (acima de 1,8 litros de água por minuto).

As vantagens e características do TURBILHÃO DE ÁGUA AW-888:

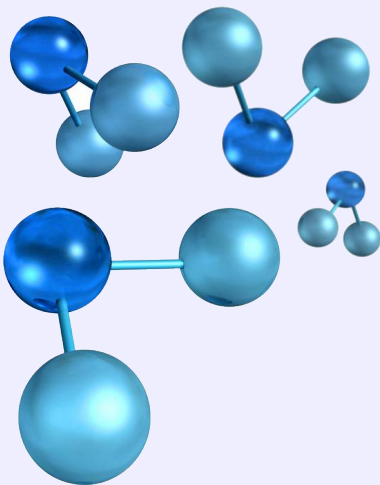
- Este Turbilhão de Água pode ser ligado a qualquer tipo de torneira, diretamente ou através do adaptador incluído.
- Na zona de entrada de água o Turbilhão de Água AW-888 tem uma câmara de energização que pode ser cheia opcionalmente com diferentes elementos de energização como cristal de rocha, corais, etc.
- A Ribablu disponibiliza a Mistura de Pedras Preciosas E1 que contém 6 tipos de pedras com propriedades vitalizantes.
- O caudal de água assim como a intensidade do turbilhão podem ser reguladas na zona de saída de água com a ajuda de uma chave de fendas standard (ver foto).
- Inclui, caso não se deseje que a água saia em forma de campânula, um regulador de jato que permite obter um fluxo de água direto.
- Este Turbilhão pode ligar-se em série, como se pode ver na foto, ampliando-se o efeito do mesmo.
- É possível instalar este Turbilhão antes da entrada na torneira de saída, ficando o mesmo debaixo do lava-louças.



REVITALIZAÇÃO DA ÁGUA – O EFEITO DE VÓRTEX (cont.)

Esta propriedade centrípeta observa-se na natureza na água que flui em ribeiros e rios, contornando rochas e outros obstáculos naturais, criando rápidos e cascatas, onde se formam vórtices ou turbilhões naturais e contracorrentes. A estes turbilhões com o seu movimento em espiral dirigido para o interior, atribui-se a característica de constituírem pontos de manifestação da energia implosiva, que carregam a água de oxigénio e que restabelecem um padrão cristalino coerente e inteligente.

De um ponto de vista químico sabemos que a água é composta por dois átomos de Hidrogénio e de um átomo de Oxigénio, união que se realiza pela atração de átomos de cargas contrárias. Mas na água existem outro tipo de forças e também outras substâncias, que geram forças de atração sobre as moléculas que vão provocar a formação de estruturas tridimensionais, criando agrupamentos de moléculas com propriedades eléctricas e magnéticas, que se denominam como *clusters*. São diminutos campos eletromagnéticos que se reordenam e recebem influências externas e que se podem alterar formando novas estruturas geométricas. Assim a água apesar de quimicamente semelhante pode assumir internamente "formas" distintas em função da quantidade e ordenação desses *clusters* geométricos tridimensionais e também da maior ou menor presença de partículas microscópicas alheias.



Admite-se facilmente que esses *clusters* podem ser modificados, desintegrados e reordenados pela ação de movimentos de vórtex típicos dos turbilhões ou redemoinhos, através do efeito do movimento dos fluxos de água que se deslocam a velocidades diferentes do centro para a periferia, como resultado da força de implosão ou centrípeta, que se considera altamente benéfica e natural. Daqui resulta uma alteração da ordenação interna da água e em simultâneo do seu estado energético já que essas próprias alterações libertam energia. Ou seja as grandes estruturas tridimensionais desintegram-se em moléculas individuais com a libertação de energia nesse processo, criando-se superfícies de contacto maiores que aumentam o poder de hidratação da água.

Obtemos assim uma água com uma energia renovada e com uma maior capacidade de hidratação.

Como é óbvio uma água com estas propriedades ideais dificilmente se associa a uma água que sofreu inúmeros processos não naturais de tratamento e que percorre muitos quilómetros confinada em tubagens. Nem mesmo a uma água que apesar de ser obtida numa nascente, foi engarrafada, confinada em recipientes plásticos não protegidos da luz e que é armazenada semanas e semanas.

Salientamos que os maiores inimigos da água no seu percurso na natureza são o calor e a exposição aos raios UV. Por exemplo a temperaturas abaixo de 9 °C o Oxigénio na água tem um efeito passivo e benéfico no desenvolvimento de microrganismos, mas acima dessa temperatura passa a ter um comportamento agressivo e propiciador de proliferação de bactérias patogénicas.

Desta constatação e tendo por base os conceitos explanados anteriormente foram desenvolvidas várias aplicações que exploram este efeito positivo do efeito de Vórtex, típico dos Turbilhões de água visando restabelecer o equilíbrio da estrutura e energia da água que recebemos nas nossas torneiras.

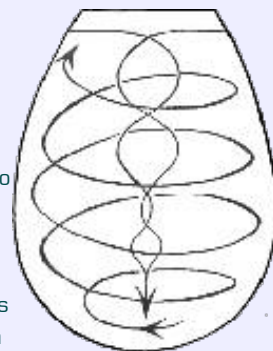
TURBILHÕES DE ÁGUA

Na procura de se conseguir aplicar os princípios expostos anteriormente e criar na nossa torneira uma nascente de água de pureza e equilíbrio naturalmente sãs, foram criados os sistemas de Turbilhão de Água da Prime Inventions. Estes são inspirados na natureza e o seu design nas formas ideais definidas por Viktor Schauberger, nomeadamente no chamado Ovo Cósmico.

Segundo este cientista a melhor forma de armazenar e manter a água energizada seria a de a colocar em vasos com a forma de ovo (figura da direita), já que esta forma gera, por si só, um movimento natural de vórtex, mantendo a força vital do líquido, impedindo a sua estagnação.

Foi possível com elevada arte e precisão reproduzir os efeitos dos rápidos e respetivos turbilhões que se formam naturalmente na natureza, aproveitando a pressão da água das nossas tubagens domésticas. Assim obtém-se uma água enriquecida em Oxigénio sempre que se abre a torneira.

Os Turbilhões de Água são produzidos em aço inoxidável de qualidade superior V4A, com elevada precisão, não exigindo manutenção nem reparação. À direita temos o Turbilhão de Água Ovo, o arquétipo do turbilhonamento.



O texto desta newsletter foi redigido segundo as novas regras de escrita ditadas pelo Acordo Ortográfico da Língua Portuguesa.

RIBABLUE, LDA.

LARGO DO ROSSIO, 9 RIBAMAR
2640-031 SANTO ISIDORO MFR.
TEL./FAX: 261 869 418
info@ribablue.pt | www.ribablue.pt



RIBABLUE